

豆粕1809(DCE m1809) 日线

MA组合(5,10,20,60,120,250) MA5 3016.00 MA10 3028.10 MA20 3012.95 MA60 3095.55 MA120 2960.26 MA250 2859.04

6月7日，豆粕主力1809合约收于2985元/吨，跌幅0.80%，成交量放大，持仓量止跌，外盘美豆指数隔夜震荡偏弱，拖累国内粕类行情，油脂类相对平稳。技术指标上，豆粕主力合约承压于20日均线，下探半年线寻找支撑，60日均线拐头下行。

3400

3200

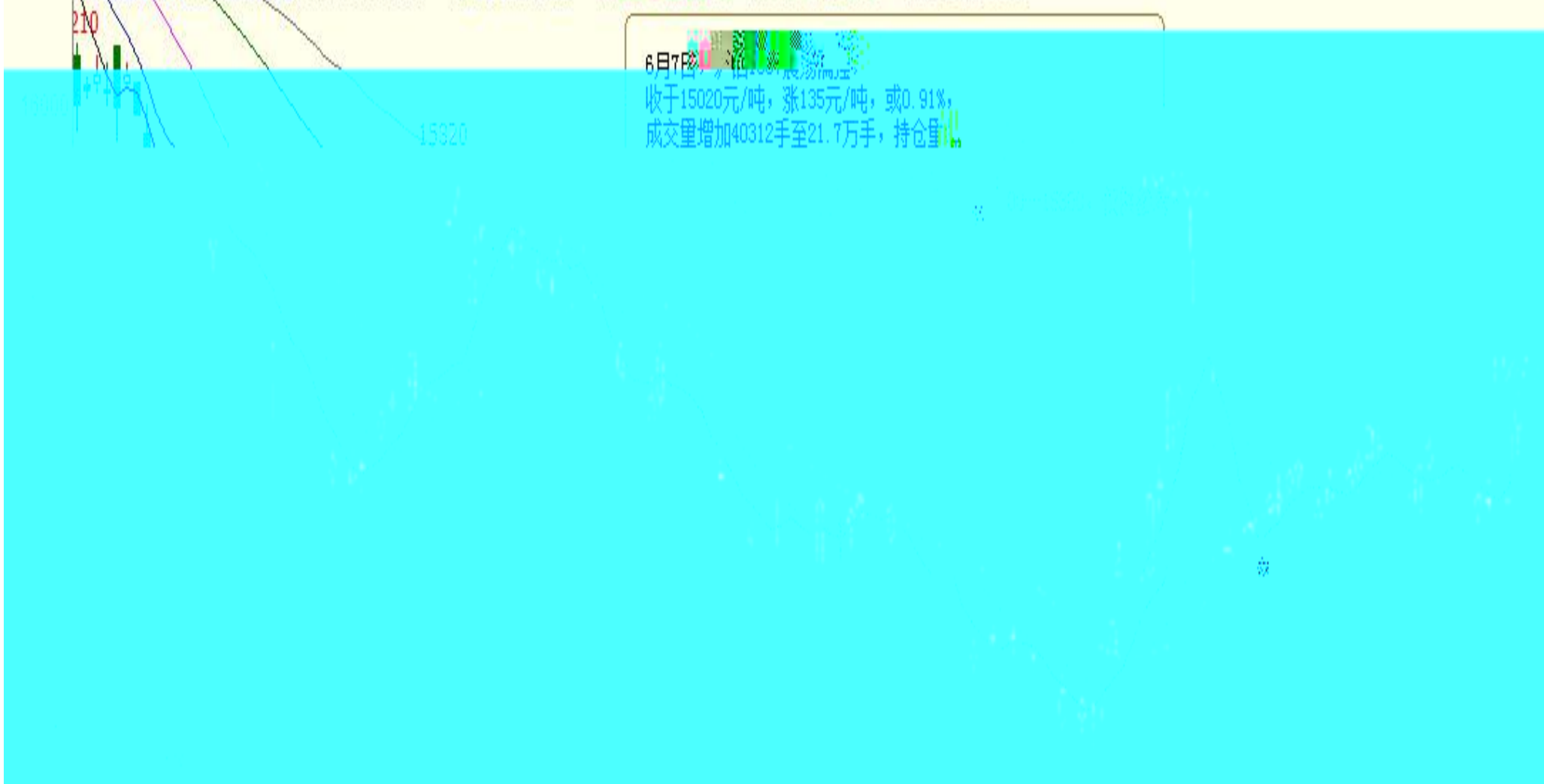
三

三



沪铝1807 (SHFE al1807) 日线

MA组合(5,10,20,40,60,0) MA5 14768.00 MA10 14747.00 MA20 14736.50 MA40 14726.75 MA60 14518.33



沪锌1807 (SHFE zn1807) 日线

MA组合(5,10,20,40,60,0) MA5 24348.00 MA10 24182.00 MA20 23925.25 MA40 23878.25 MA60 24142.25

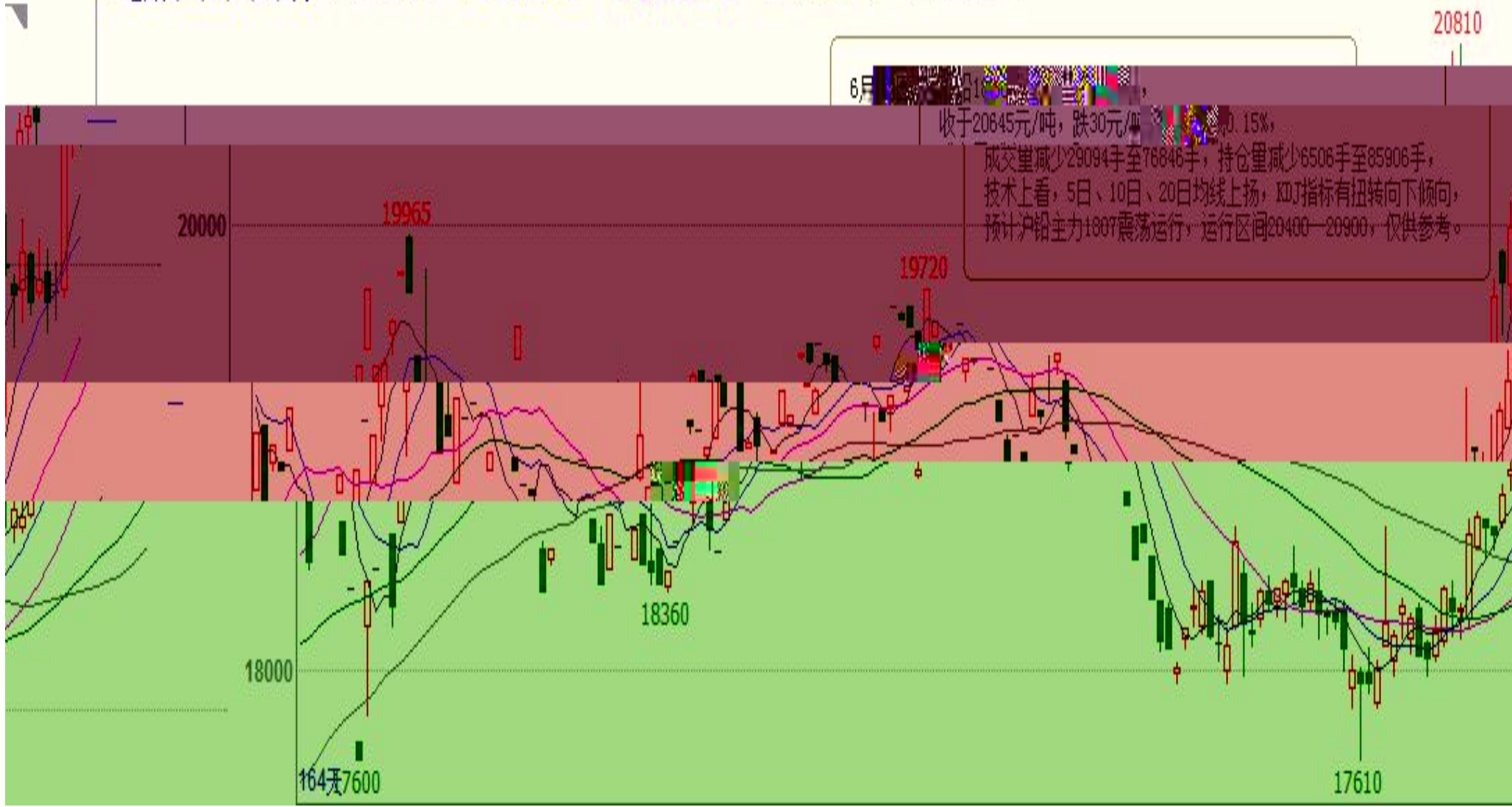
26845

6月7日，沪锌1807震荡偏弱，
收于24455元/吨，跌180元/吨，或0.73%，
成交量减少12手至23.8万手。



沪铅1807 (SHME pb1807) 日线

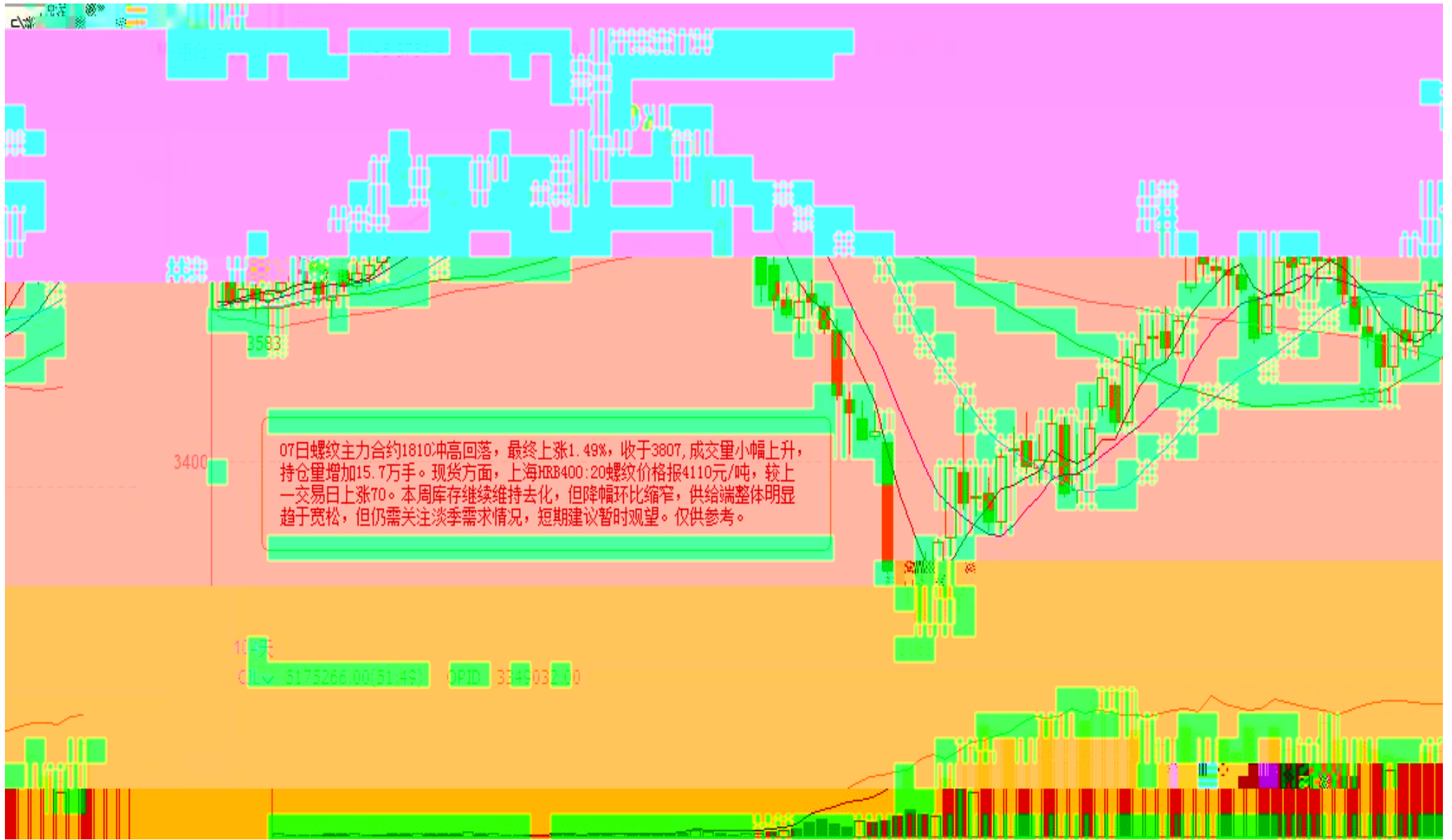
MA组合(5,10,20,40,60,0), MA5:20220.29, MA10:20125.00, MA20:20195.75, MA40:19763.67, MA60:19735.00



MA组合(5,10,20,40,60,120) MA5 52918.00 MA10 52313.00 MA20 51960.50 MA40 51713.50 MA60 51485.33 MA120 52583.42

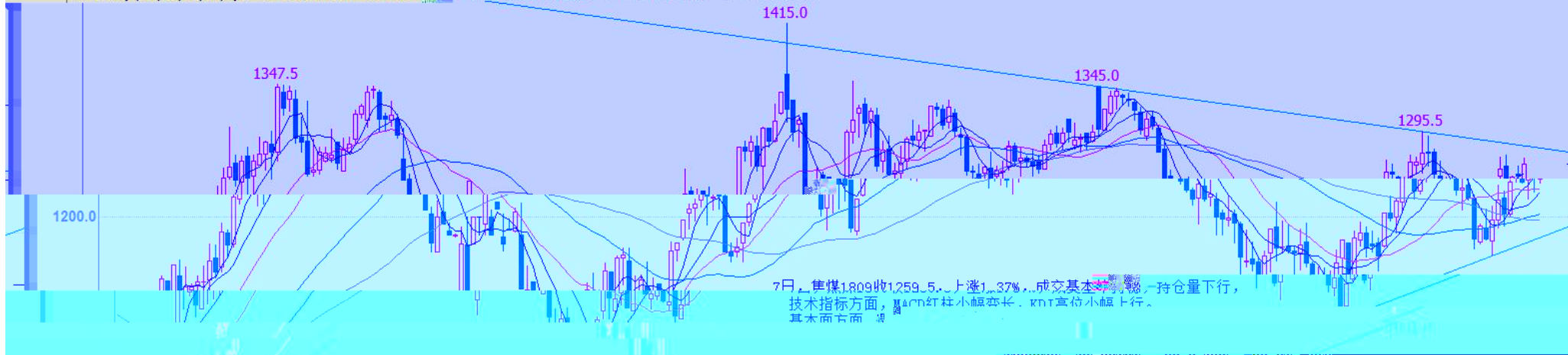


6-7, 沪铜指数延续涨势, 收盘54410元, 涨幅2.24%。
成交量及持仓量继续增加, 盘面看, 结构偏向向上, 市场关注度增加, 预计铜价保持偏强走势, 但谨防高位获利引发回调, 仅供参考。



焦煤1809(DCE-jm1809) 日线

MA组合(5,10,20,40,60,0) MA5 1248.00 MA10 1227.70 MA20 1231.60 MA40 1204.03 MA60 1197.27



十债主连 (CFEEX 8805) 日线 94.460 -0.060 / -0.06%

MA组合(5,10,20,40,60,0)

