

豆粕1809(DCE m1809) 日线

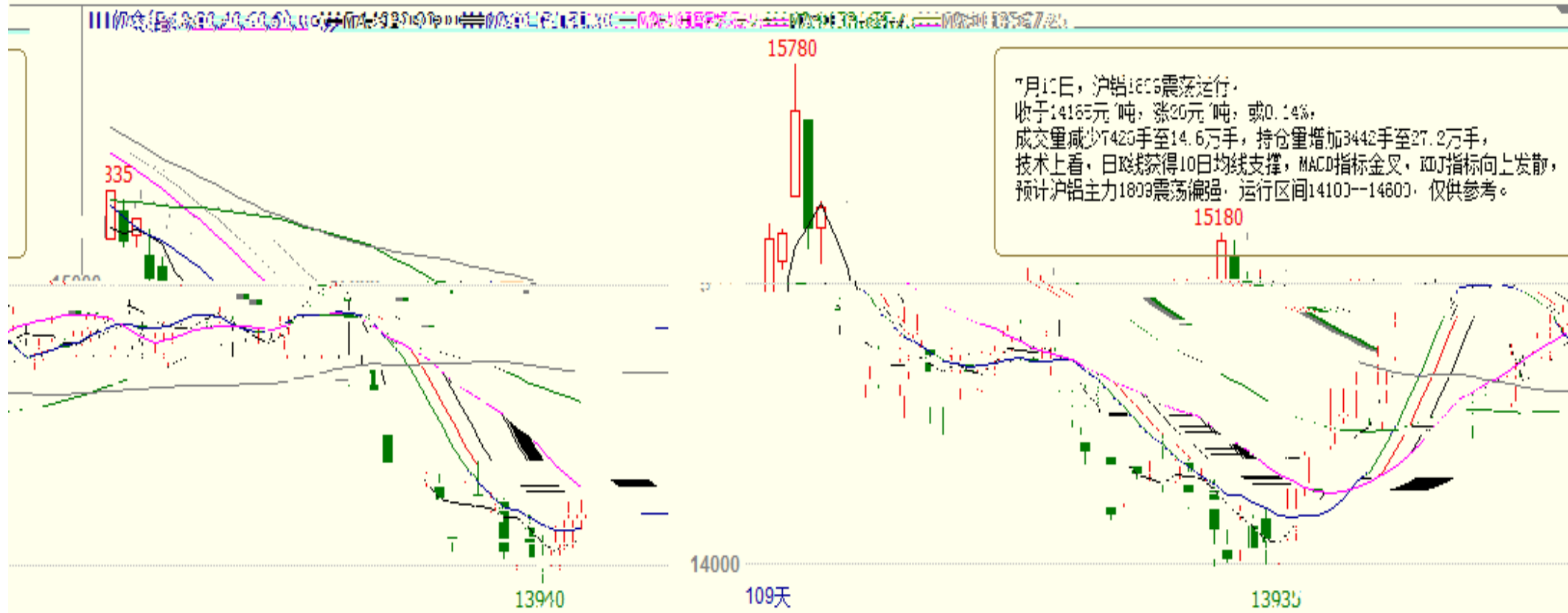
MA组合(5,10,20,60,120,250) MA5 3111.60 MA10 3125.90 MA20 3056.55 MA60 3077.12 MA120 3005.68 MA250 2891.78

7月10日，豆粕主力1809合约收报3097元/吨，涨幅0.67%，

成交量萎缩，持仓量几乎持平前一交易日，外盘美豆指数隔夜回吐反弹幅度，国内粕类油脂承压。技术指标上，豆粕主力合约回踩60日均线寻找支撑，上方5日线压力较重，短周期均线整体收敛，或将面临方向抉择，美国农业部即将公布月度供需报告，市场交投短期将趋谨慎，料后市短期内豆粕主力合约将震荡调整，仅供参考。



沪铝1809 (SHME a11809) 日线



沪锌1808 (SHME zn1808) 日线

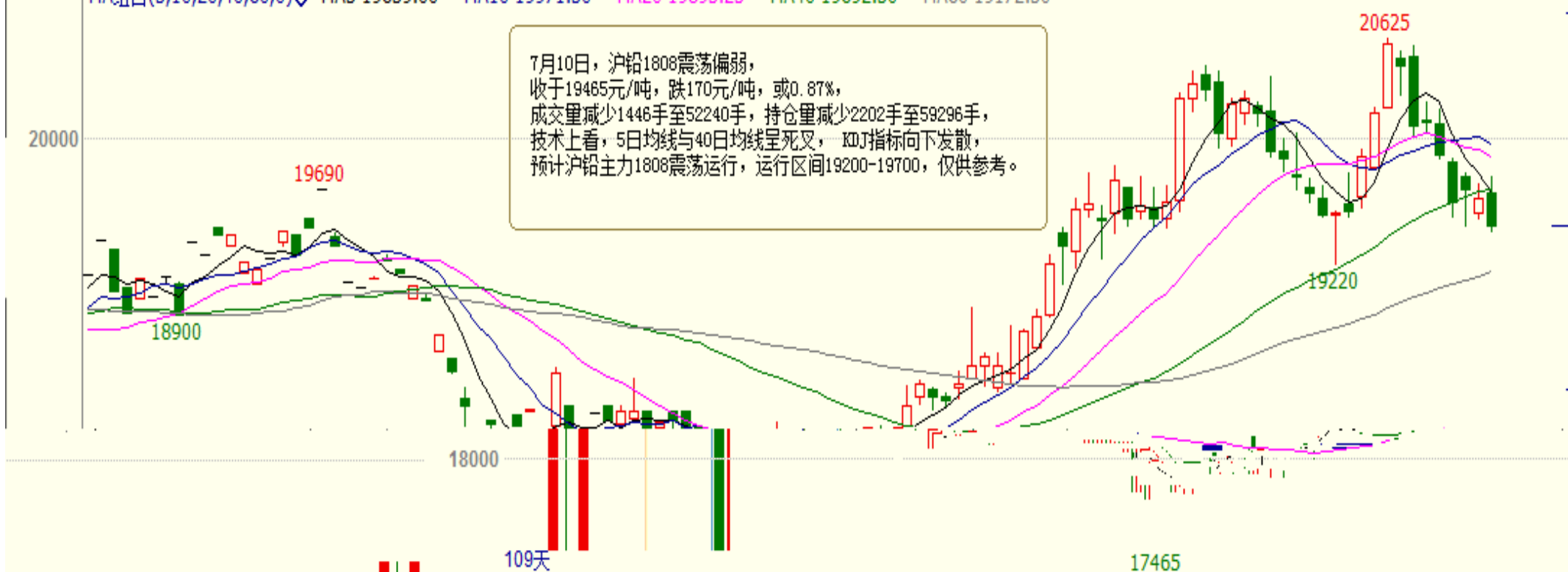
MA组合(5,10,20,40,60,0) MA5 22026.00 MA10 22572.00 MA20 23078.75 MA40 23480.88 MA60 23557.25



沪铅1808 (SHME pb1808) 日线

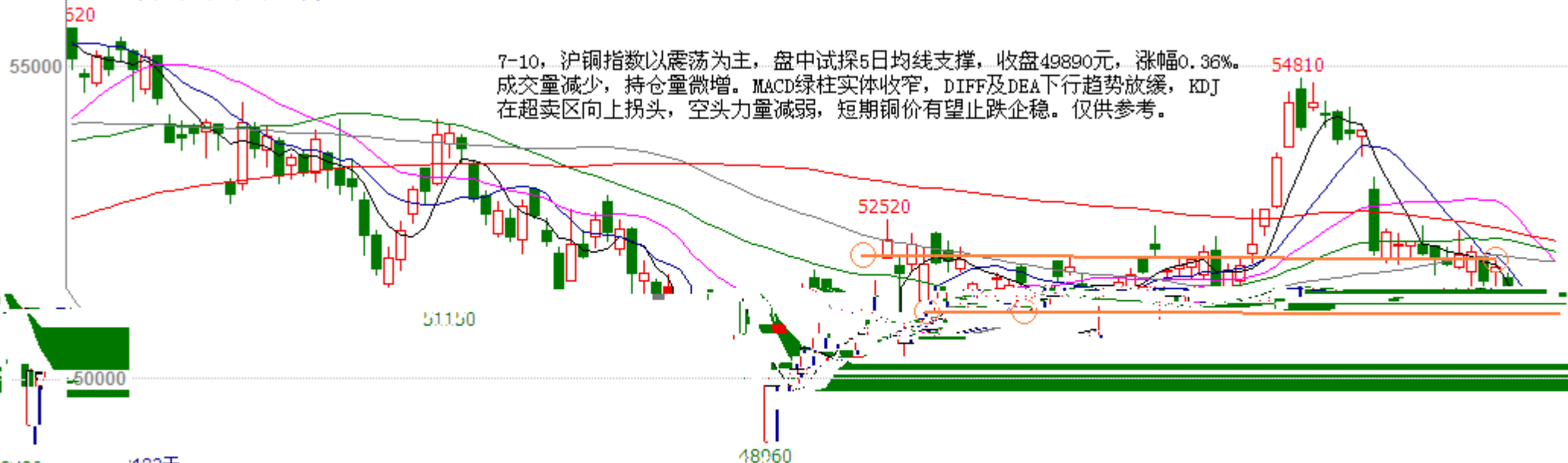
MA组合(5,10,20,40,60,0) MA5 19659.00 MA10 19971.50 MA20 19895.25 MA40 19692.50 MA60 19172.50

7月10日，沪铅1808震荡偏弱，  
收于19465元/吨，跌170元/吨，或0.87%，  
成交量减少1446手至52240手，持仓量减少2202手至59296手，  
技术上看，5日均线与40日均线呈死叉，KDJ指标向下发散，  
预计沪铅主力1808震荡运行，运行区间19200-19700，仅供参考。



沪铜指数 (SHME 2100) 日线

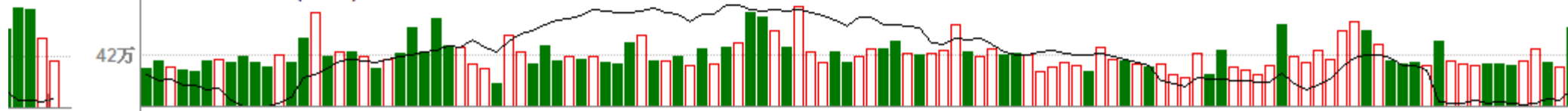
MA组合(5,10,20,40,60,120) MA5 49830.00 MA10 50827.00 MA20 51843.50 MA40 52028.25 MA60 51861.83 MA120 52183.67



8/80

123天

CJL 387516.00(48:52) OPID 673406.00

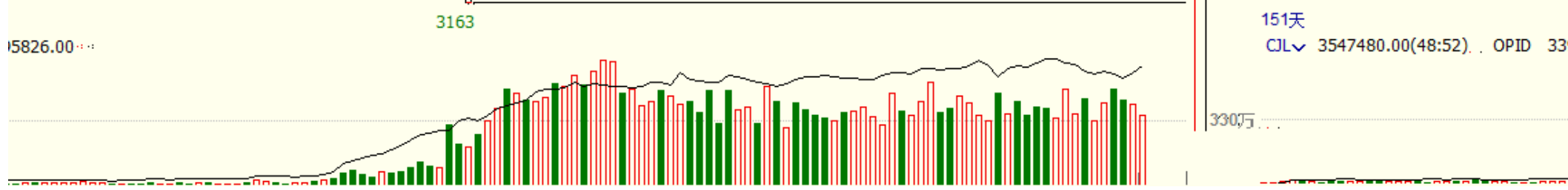


螺纹钢1810 (SHFE rb1810) 日线

MA5 3929.60 MA10 3873.00 MA20 3900.05 MA40 3771.13 MA60 3676.13



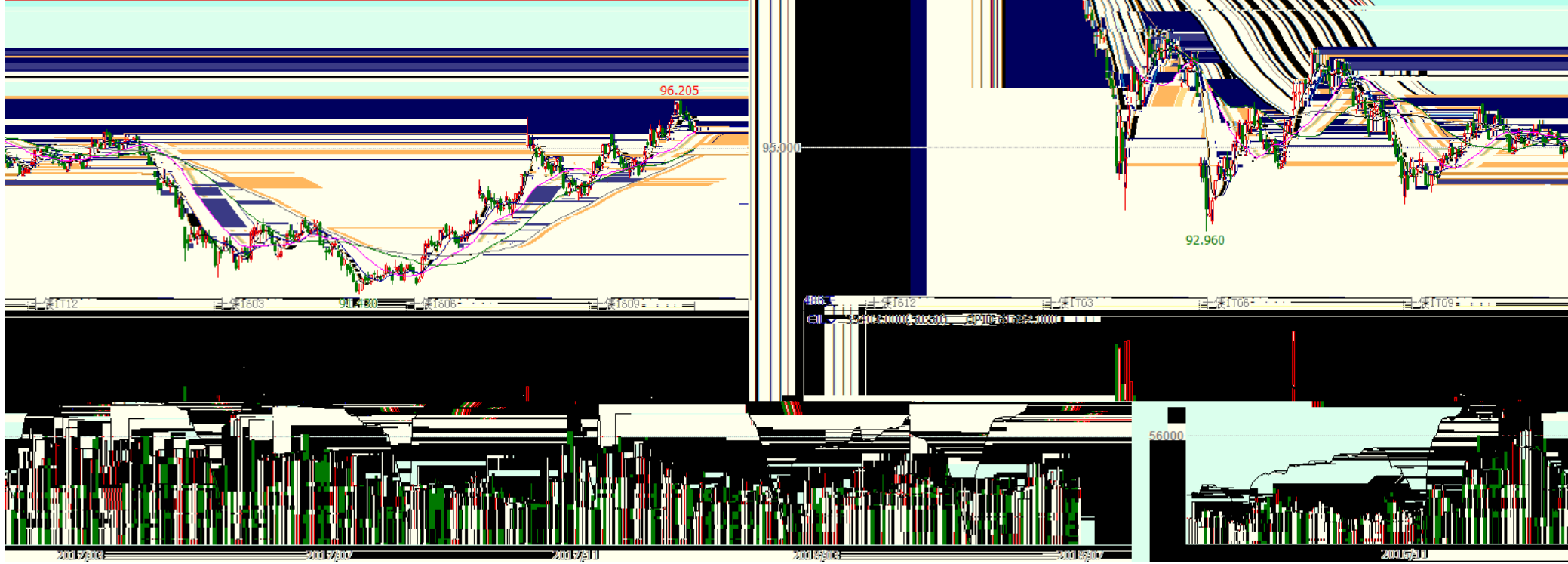
10日螺纹主力合约1810跳空高开，最终上涨1.90%，收于3862，成交量小幅下降，持仓量增加17.5万手。现货方面，上海HRB400:20螺纹价格报4070元/吨，较上一交易日上涨60。近期黑色走势受宏观情绪驱动明显，贸易战第一轮告一段落，在新一轮对抗出现之前，市场或进入反弹窗口期；受唐山限产情绪影响，螺纹日内走势偏强，关注限产政策具体实施情况。仅供参考。



十年债主连 (CFEEX 8805) 日线 95.540 0.060 / 0.06%  
MA组合(5,10,20,40,60,0) MA5 95.645 MA10 95.730 MA20 95.422 MA40 95.006 MA60 94.838



7月10日，统计局公布的6月通胀数据符合市场预期，国债期货窄幅震荡，五年国债主力合约TF1809收于98.125元，较上日收盘价微涨0.01%，成交5238手，持仓19407手；十年国债主力合约T1809收于95.540元，较上日收盘价涨0.06%，总成交35403手，持仓61692手。技术图形看，主力合约下踩月线获支撑，MACD绿柱零轴附近缓慢放长，KDJ指标开口继续向下发散，后市继续关注信贷数据以及税期前资金面变动情况，季度经济数据发布前，料国债期货难逃震荡格局。仅供参考。



锰硅1809 (CZCE SM809) 日线 7766 -62 / -0.79%





硅铁1809 (CZCE SF809) 日线 6566 -132 / -1.97%

MA组合(5,10,20,40,60,0) MA5 6681.20 MA10 6775.80 MA20 6662.50 MA40 6642.30 MA60 6556.50

7600

7月10日 硅铁1809合约开盘6700元/吨 收盘价6566元/吨 下跌1.97%

硅铁1809合约交易规则  
交易单位：100吨  
报价单位：元/吨  
最小变动价位：1元/吨  
涨跌停板：±4%



MA组合(10,30,60,120,240,300) MA10 113911.00 MA30 114686.00 MA60 110194.50 MA120 106150.59 MA240 98946.54 MA300 94308.07

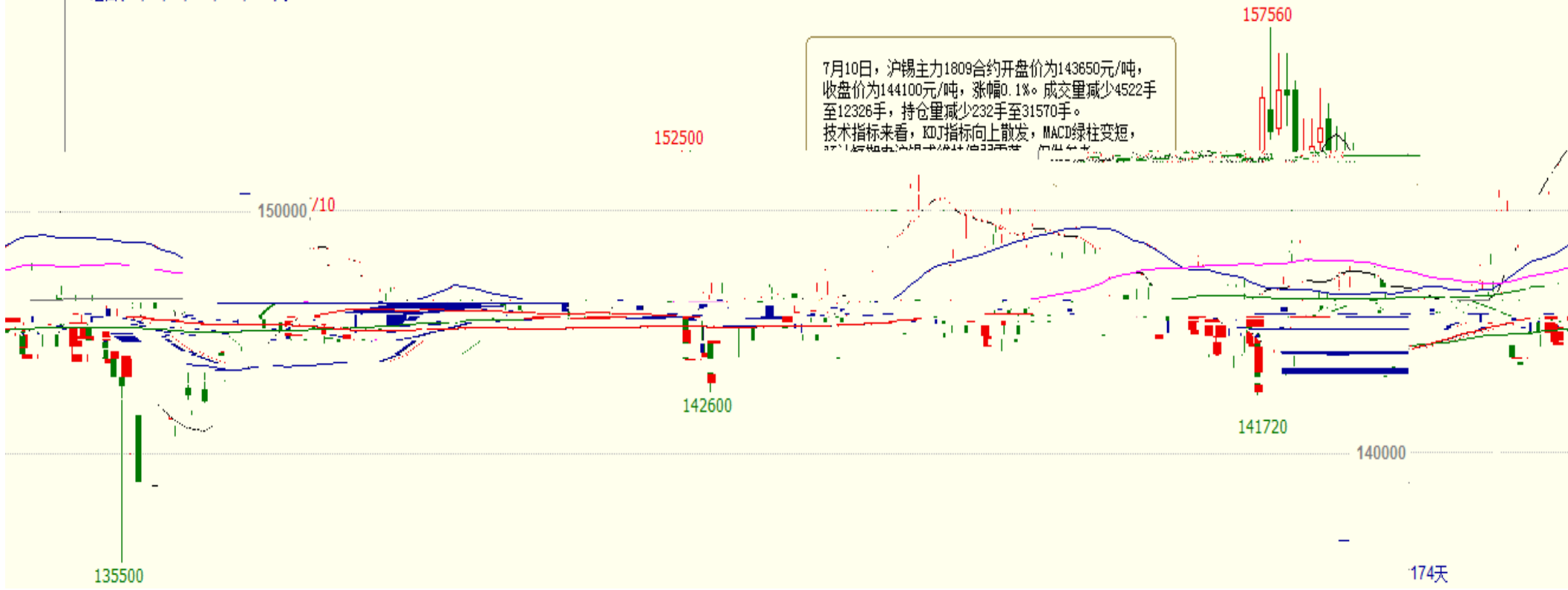


7月10日, 沪镍1809主力合约走势小幅度震荡上行, 收于111990元/吨, 涨幅0.14%, 成交量增加45482手至67.2万手, 持仓量减少8368手至33.9万手, 技术上看, 日线技术指标KDJ向上发散, MACD由绿柱变短。预计短期内沪镍或维持震荡偏弱运行, 仅供参考。

沪锡1809 (SHME sn1809) 日线

MA组合(10,30,60,120,240,300) MA10 144272.00 MA30 148059.33 MA60 147472.17 MA120 147621.67 MA240 146385.30 MA300 145746.44

7月10日，沪锡主力1809合约开盘价为143650元/吨，  
收盘价为144100元/吨，涨幅0.1%。成交量减少4522手  
至12326手，持仓量减少232手至31570手。  
技术指标来看，KDJ指标向上散发，MACD绿柱变短，



些与 与 出

司

些与

出

出

!!

些与

些与

出

些

品

些与



! -



些

! -



! -



! -

!