

豆粕1809(DCE: a1809) 日线

MA组合(5,10,20,60,120,250) MA5 3109.00 MA10 3123.60 MA20 3066.20 MA60 3075.02 MA120 3008.52 MA250 2893.56

7月11日，豆粕主力1809合约收于3103元/吨，涨幅0.58%，成交量略增，持仓量下滑，隔夜美国再度释出对2000亿美元的中国商品加征关税，美豆指数承压运行。技术指标上，豆粕主力合约隔夜冲高后回落，未能有效企稳5日均线，基本面仍维持偏空态势，MACD指标黏合，KDJ指标下移至均衡位置，料后市短期内豆粕主力合约将呈震荡调整的走势，仅供参考。



244天

CLV 1604368.00(49:51) OPID 1621790.00

200万

螺纹钢1810 (SHME rb1810) 日线

MA组合(5,10,20,40,60,0) MA5 3827.80 MA10 3797.70 MA20 3791.20 MA40 3736.07 MA60 3683.28



螺纹钢上涨0.17%，收于3877，成交量小幅上涨  
 螺纹钢40C:20螺纹钢价格报4070元/吨，较上一  
 份清单，列出了对中国2000亿美元商品征  
 税，宏观上利空对螺纹钢形成了一定的压制。

11日螺纹钢主力合约2018年成交量，持仓量增加0.8万吨。现货方面，上一交易日持平。特朗普政府公布了一份10%关税的清单，市场避险情绪升温。

151天

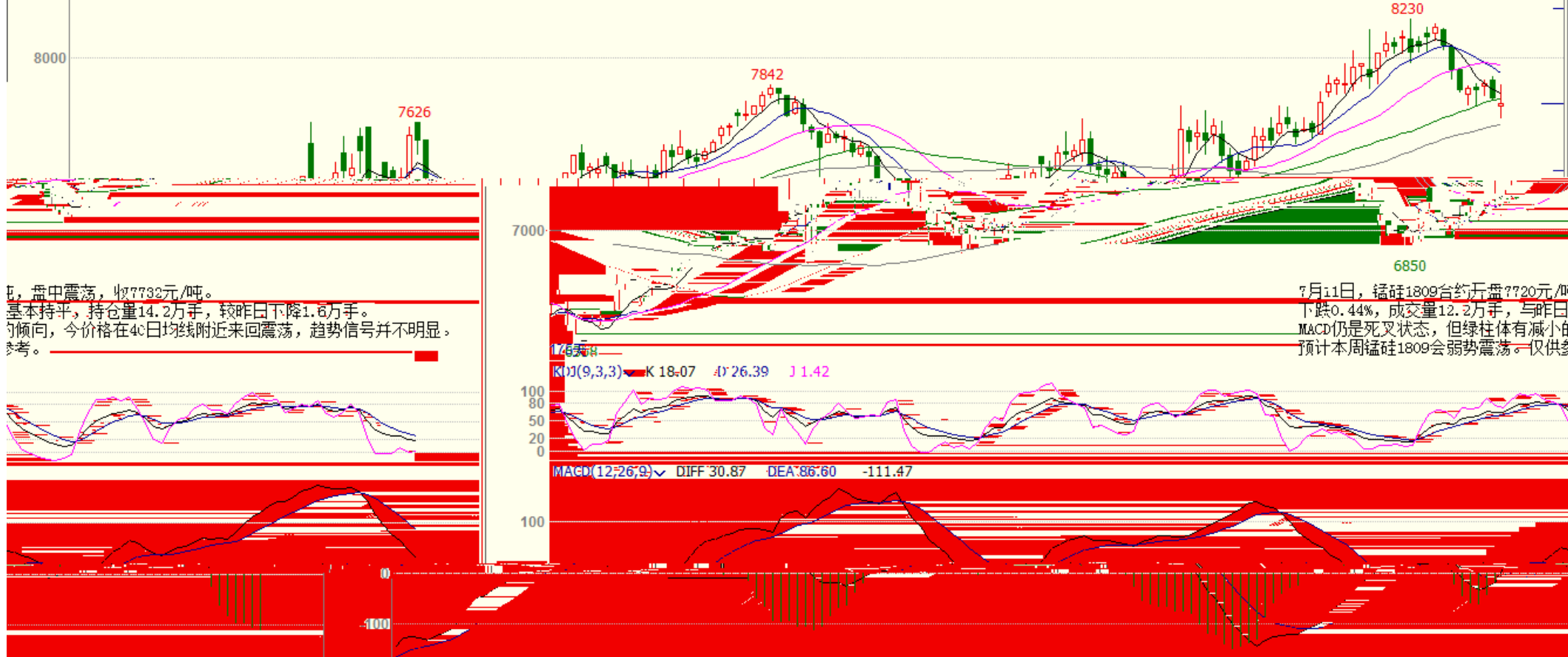
CJL 4129272.00(49:51) OPID 3453692.00







锰硅1809 (CZCE SM809) 日线 7732 -86 / -1.10%  
 MA组合(5,10,20,40,60,0) MA5 7797.60 MA10 7912.40 MA20 7959.10 MA40 7762.40 MA60 7609.13



盘中震荡，收7732元/吨。  
 基本持平，持仓量14.2万手，较昨日下降1.6万手。  
 的倾向，今价格在40日均线附近来回震荡，趋势信号并不明显。  
 参考。

7月11日，锰硅1809合约开盘7720元/吨，  
 下跌0.44%，成交量12.2万手，与昨日  
 MACD仍是死叉状态，但绿柱体有减小，  
 预计本周锰硅1809会弱势震荡。仅供参考。

硅铁1809 (CZCE SF809) 日线 6554 -60 / -0.91%

7月11日，硅铁1809合约开盘6530元/吨，收6554元/吨，下跌0.18%  
成交量10万手，持仓量减少1.8万手，至13万手。  
从盘面看，合约今开盘后维持震荡，成交量大幅减少。价格在60日均线附近徘徊  
MACD上方DIFF与DEA向下交叉，绿柱实体停止增大，涨跌信号并不明显，预计本周硅铁1809合约将维持震荡。仅供参考。



MA组合(10,30,60,120,240,300) MA10 113393.00 MA30 114599.00 MA60 110281.00 MA120 106217.34 MA240 99073.21 MA300 94407.03

7月11日，沪镍1809主力合约大幅下挫，  
收于109370元/吨，跌幅2.34%，  
成交量增加37.1万手至104.3万手，持仓量减少12746手至32.6万手，  
技术上看，日线技术指标KDJ向下发散，MACD由绿柱变长。  
预计短期内沪镍或维持震荡偏弱运行，仅供参考。



沪锡1809 (SHME sn1809) 日线

MA组合(10,30,60,120,240,300) MA10 144035.00 MA30 147656.67 MA60 147424.17 MA120 147590.75 MA240 146376.27 MA300 145727.69

