

K



K

郑棉1901(CZCE CF901) 日线

MA组合(5,10,20,40,60,0) MA5 16709.00 MA10 16555.50 MA20 16685.25 MA40 17308.63 MA60 17028.08

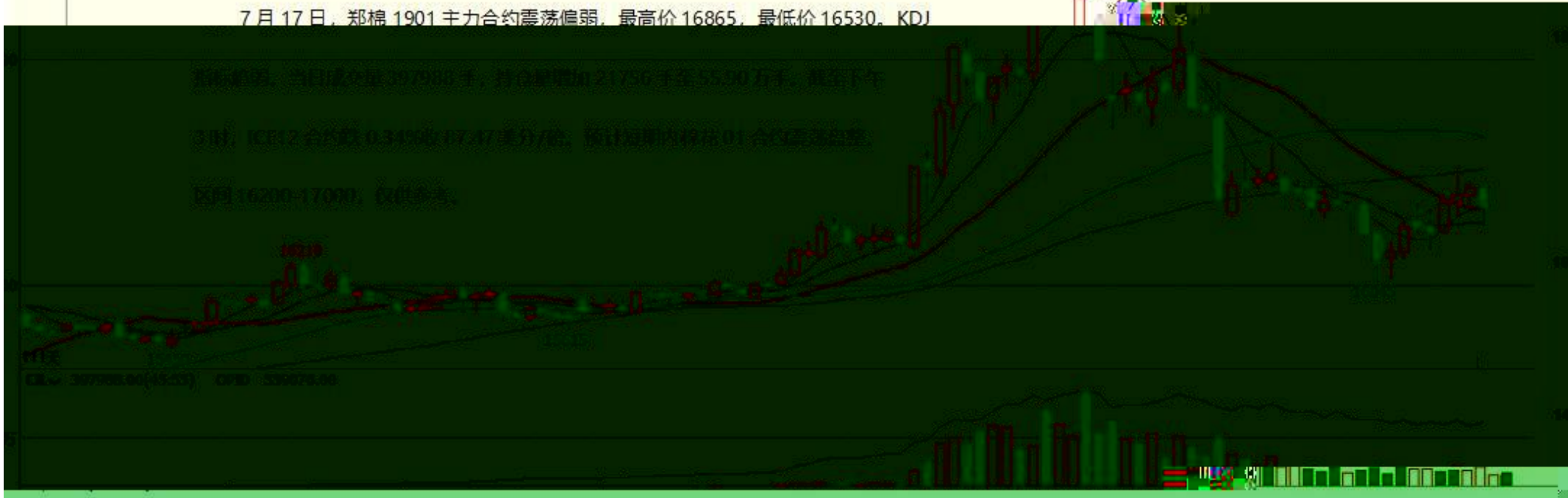
19250

7月17日, 郑棉 1901 主力合约震荡偏弱, 最高价 16865, 最低价 16530, KDJ

郑棉期货, 当日成交量 29.08 万吨, 持仓量增加 21750 手至 55240 手, 截至下午

3时, ICBC 合约跌 0.34% 收 17.47 美分/磅, 预计短期内棉花的合约将维持盘整。

区间 16200-17000, 区间 5%



K

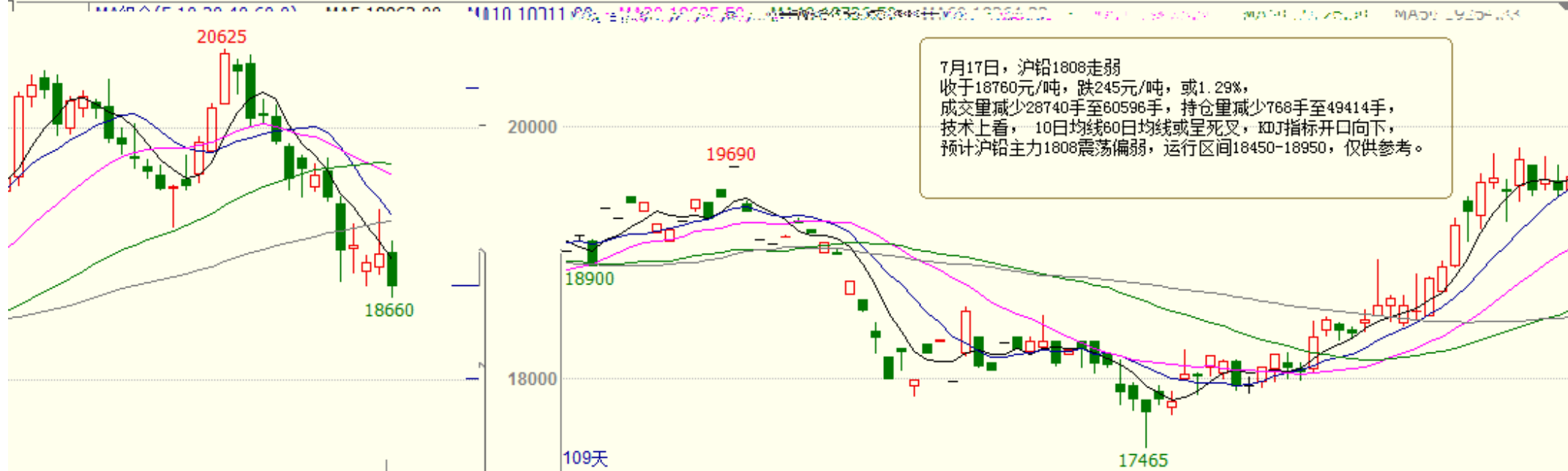
沪铝1809 (SHME a11809) 日线

MA组合(5,10,20,40,60,0) MA5 14050.00 MA10 14070.00 MA20 14133.50 MA40 14475.13 MA60 14596.92



K

沪铅1808 (SHME pb1808) 日线



K

沪锌1809 (SHME zn1809) 日线

MA组合(5,10,20,40,60,0) MA5 20537.00 MA10 21190.00 MA20 22060.25 MA40 22980.38 MA60 23205.67

26525

7月17日，沪锌1809震荡偏弱，
收于20230元/吨，跌115元/吨，或0.57%，
成交量增加27532手至82.0万手，持仓量增加12826手至24.3万手，
技术上看，多均线齐向下，MACD指标绿柱放大，
预计沪锌主力1809震荡偏弱，运行区间19850--20350，仅供参考。

24505

22850

24000

22000

20050

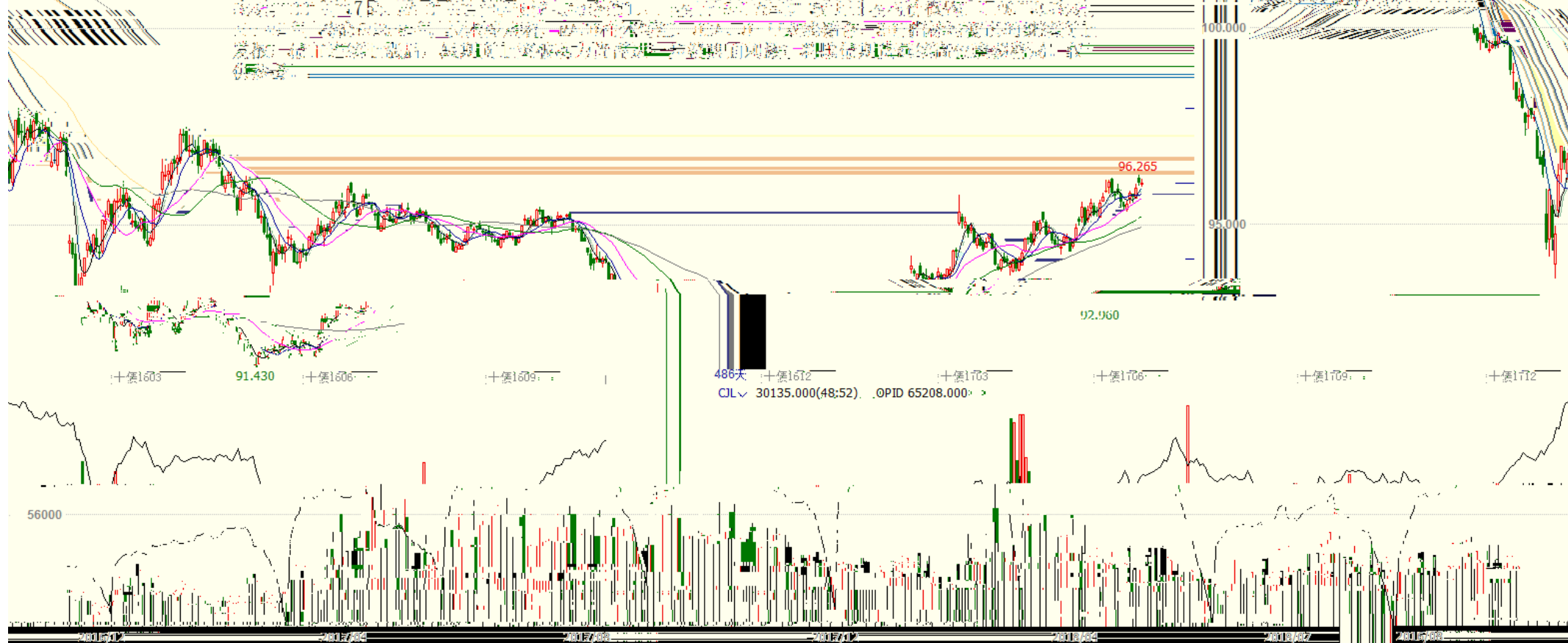
109天

K

十债主连 (CFEX 8805) 日线 96.075 -0.025 / -0.03%
MA组合(5,10,20,40,60,0) MA5 95.942 MA10 95.794 MA20 95.684 MA40 95.236 MA60 94.949
102.005

JTF1809收于98.495元，与上日持平，

7月17日，消息面归于平淡，国债期货窄幅震荡，五年国债主力合约



K

沪铜指数 (SHME 2100) 日线



K

螺纹1810 (SHME rb1810) 日线

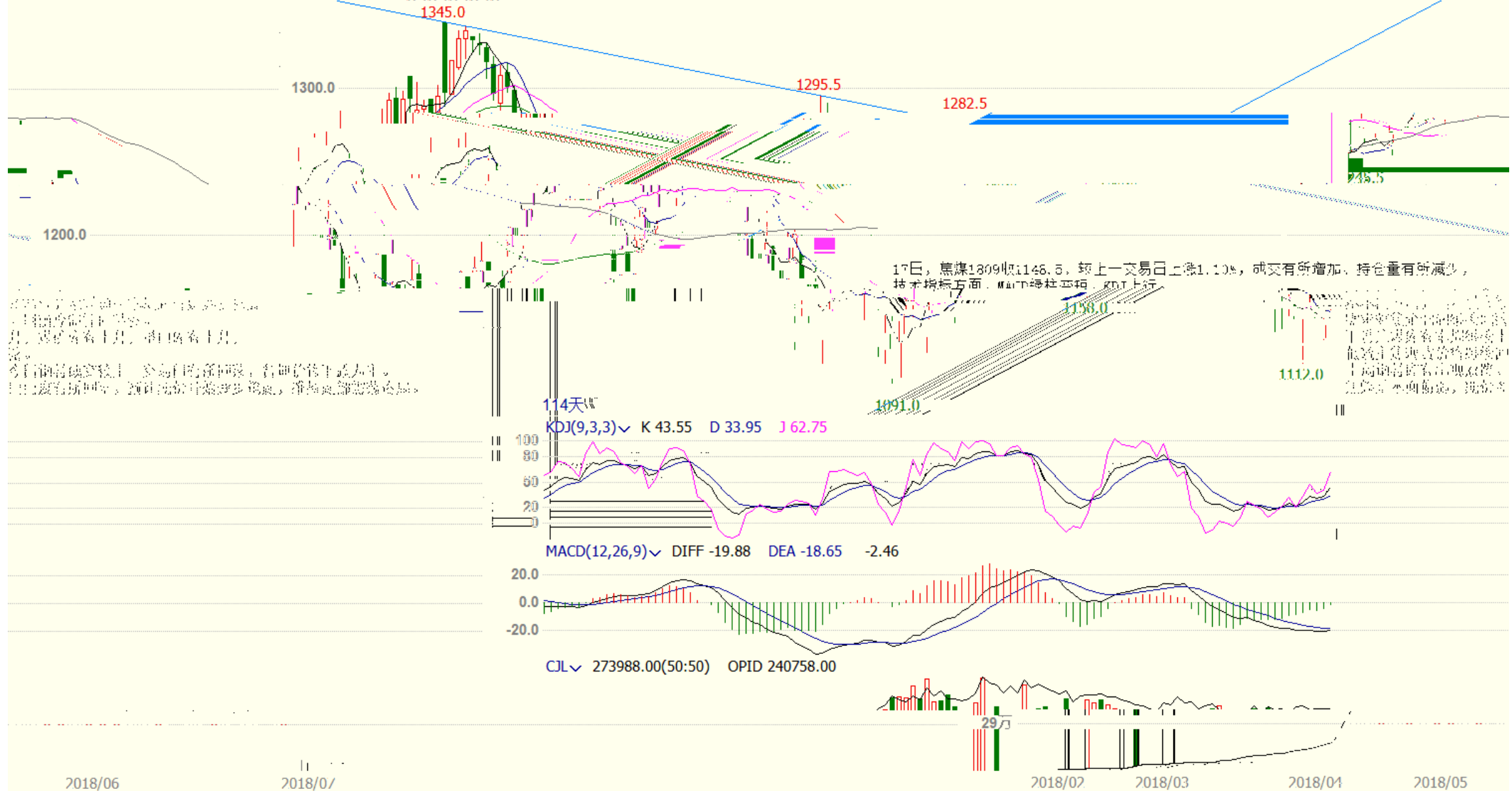
MA组合(5,10,20,40,60,0) MA5 3942.60 MA10 3875.60 MA20 3811.55 MA40 3767.52 MA60 3718.80



K

焦煤1809(DCE jm1809) 日线

MA组合(5.10.20.40.60.0) MA5 1143.20 MA10 1147.25 MA20 1165.28 MA40 1197.88 MA60 1204.30



1. 焦煤1809日线图显示，价格在近期经历了一波明显的回调，目前处于震荡整理阶段。从技术指标来看，MACD指标显示空头力量依然较强，但绿柱有所缩短，预示着回调力度可能减弱。KDJ指标显示J值处于高位，短期存在超买风险，但D值仍在低位，整体趋势仍需观察。

2. 从基本面来看，焦煤作为钢铁行业的重要原料，其价格走势与钢铁需求密切相关。近期钢铁行业产能调控政策持续实施，对焦煤需求形成一定支撑。同时，进口焦煤的供应情况也将对国内焦煤价格产生重要影响。

3. 操作上，建议投资者保持谨慎，关注焦煤1809合约的短期走势。在技术面上，1150元附近可能是一个短期的支撑位，而1200元附近则是前期的阻力位。未来需密切关注市场成交量变化和持仓量的增减情况。

1. 焦煤1809日线图显示，价格在近期经历了一波明显的回调，目前处于震荡整理阶段。从技术指标来看，MACD指标显示空头力量依然较强，但绿柱有所缩短，预示着回调力度可能减弱。KDJ指标显示J值处于高位，短期存在超买风险，但D值仍在低位，整体趋势仍需观察。

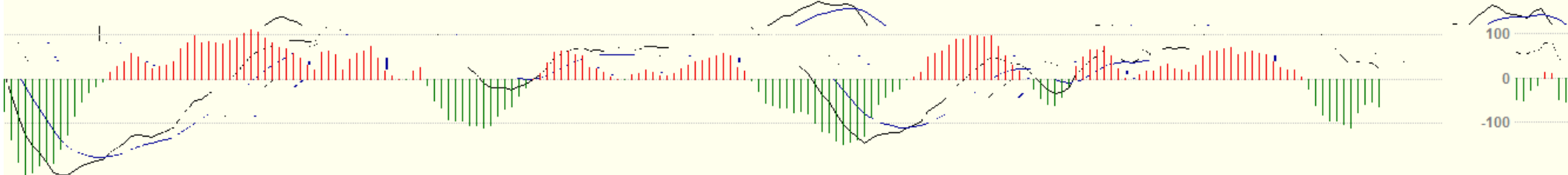
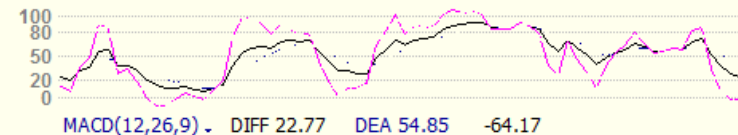
2. 从基本面来看，焦煤作为钢铁行业的重要原料，其价格走势与钢铁需求密切相关。近期钢铁行业产能调控政策持续实施，对焦煤需求形成一定支撑。同时，进口焦煤的供应情况也将对国内焦煤价格产生重要影响。

3. 操作上，建议投资者保持谨慎，关注焦煤1809合约的短期走势。在技术面上，1150元附近可能是一个短期的支撑位，而1200元附近则是前期的阻力位。未来需密切关注市场成交量变化和持仓量的增减情况。

K

锰硅1809 (CZCE SM809) 日线 7764 -168 / -2.12%

MA组合(5,10,20,40,60,0) MA5 7866.00 MA10 7840.60 MA20 7956.50 MA40 7797.70 MA60 7649.57



K

硅铁1809 (CZCE SF809) 日线 6570 -56 / -0.85%

共参考。

7月17日，硅铁1809合约开盘8600元/吨，收6570元/吨，下跌0.61%
成交量15.6万手，持仓量减少1.3万手，至13.8万手。
从盘面看，合约今开盘后维持震荡，成交量有所减少。今价格在60日均线附近徘徊
MACD上方DIFF与DEA向下交叉，绿柱实体开始减小。预计本周硅铁1809合约将震荡下跌，建议逢高做空。仅供参考。



K

沪镍1809 (SHME ni1809) 日线

MA组合(10,30,60,120,240,300) MA10 111440.00 MA30 114280.00 MA60 110663.84 MA120 106576.41 MA240 99612.91 MA300 94845.93

7月17日，沪镍主力1809合约重心下挫，开盘价为110300元/吨，收盘价为109140元/吨，跌幅为0.97%。成交量减少18.3万至74.2万吨，持仓量减少9192吨至33万吨。
技术上看，KDJ指标开口向下，MACD绿柱变长。
预计短期内沪镍或维持震荡偏强运行，仅供参考。



K

沪锡1809 (SHME sn1809) 日线

MA组合(10,30,60,120,240,300) MA10 143945.00 MA30 146433.00 MA60 147220.17 MA120 147537.58 MA240 146380.73 MA300 145723.02

7月17日，沪锡主力1809合约开盘价为144550元/吨，



--

"

"



020-22139858



020-22139813



020-22139817



020-22139824

5

1007-1012

510623

/