

郑棉1901 (CZCE CF901) 日线

MA组合(5,10,20,40,60,0) MA5 16768.00 MA10 16724.00 MA20 16639.25 MA40 16975.63 MA60 17127.92

7月30日, 郑棉1901主力合约震荡偏弱, 最高价16810, 最低价16655。当日成

交量275272手, 持仓量减少7028手至52.49万手。截至下午3时, ICE12合约

跌0.14%收

18000

19250



沪铝1809 (SHME a11809) 日线

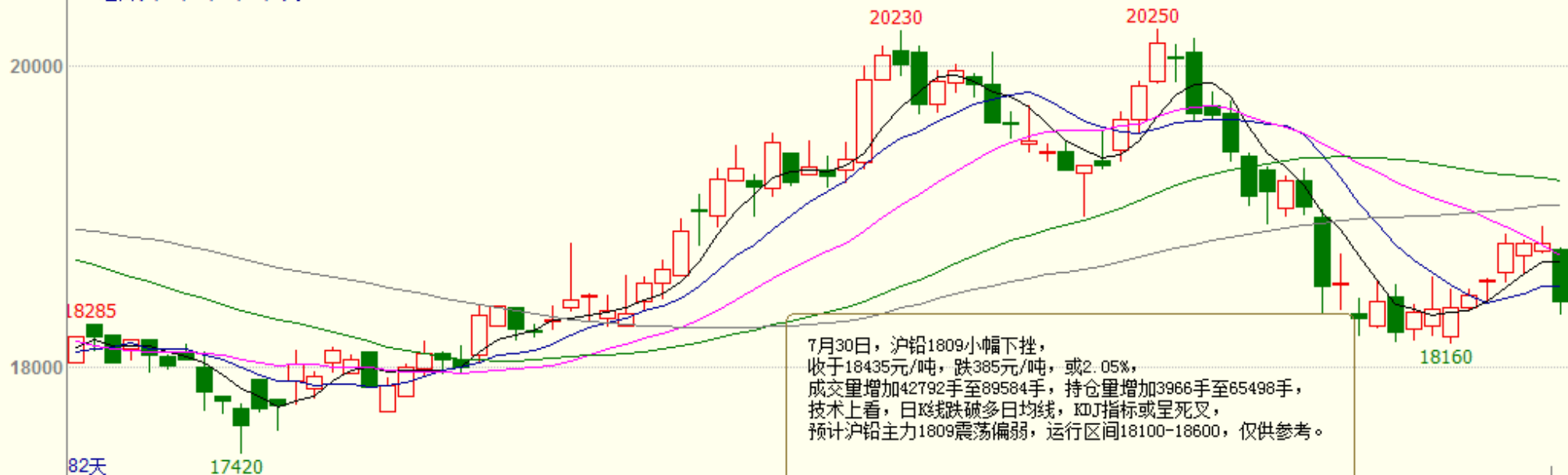
MA组合(5,10,20,40,60,0) MA5 14373.00 MA10 14233.00 MA20 14152.50 MA40 14343.00 MA60 14512.67



7月30日，沪铝1809震荡运行，收于14415元/吨，涨15元/吨，或0.10%，成交量减少30134手至16.4万手，持仓量减少5930手至26.4万手，技术上看，日K线获得5日均线支撑，MACD指标红柱放大，预计沪铝主力1809震荡运行，运行区间14200--14700，仅供参考。

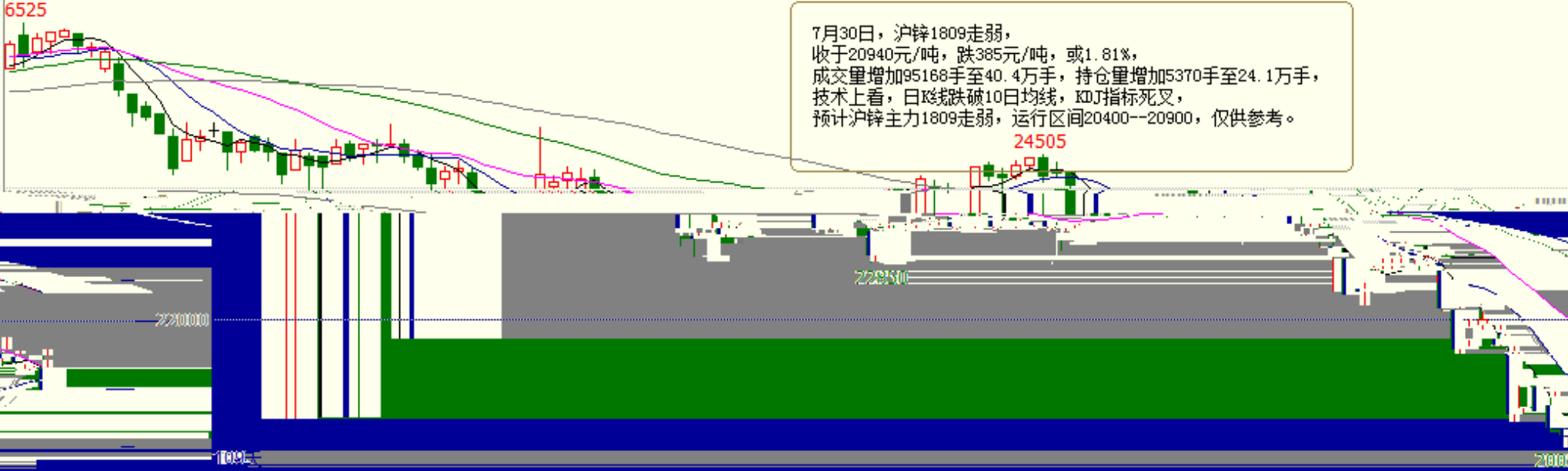
沪铅1809 (SHME pb1809) 日线

MA组合(5,10,20,40,60,0) MA5 18694.00 MA10 18530.50 MA20 18742.75 MA40 19232.25 MA60 19078.00



沪锌1809 (SHME zn1809) 日线

MA组合(5,10,20,40,60,0) MA5 21281.00 MA10 21120.00 MA20 21296.75 MA40 22432.25 MA60 22832.58



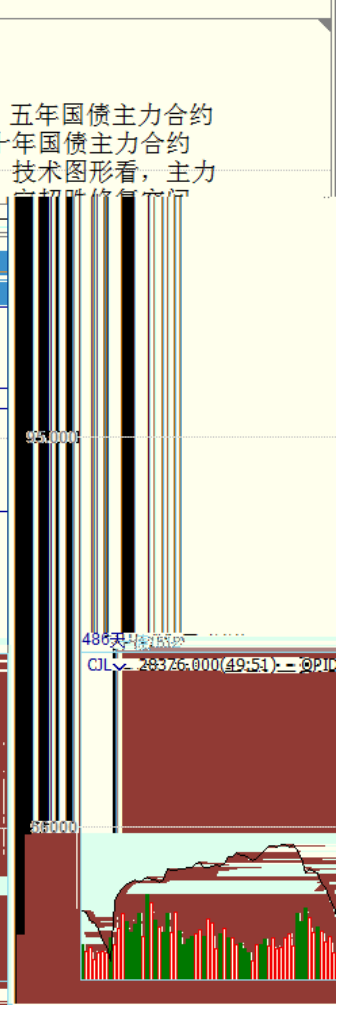
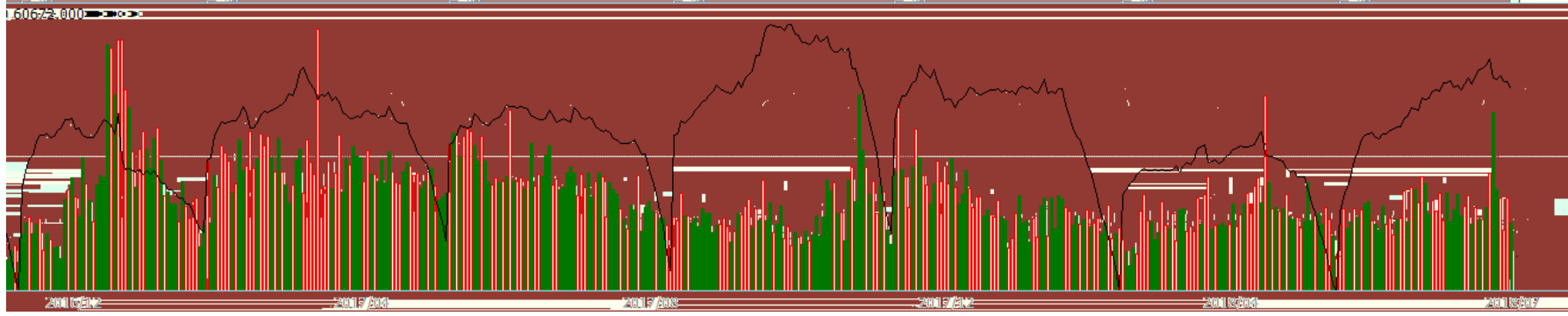
沪铜1809 (SHME cu1809) 日线



十年债主连 (CFEEX 8805) 日线 95.550 0.055 / 0.06%
 MA组合(5,10,20,40,60,0) MA5 95.480 MA10 95.766 MA20 95.767 MA40 95.402 MA60 95.081



7月27日，贸易战疑虑上升，叠加资金面充裕支撑下，国债期货继续稳步回升，五年国债主力合约TF1809收于98.365元，较上日收盘价涨0.13%，成交4734手，持仓18063手；十年国债主力合约T1809收于95.550元，较上日收盘价涨0.06%，总成交28376手，持仓60672手。技术图形看，主力合约收出上影星，MACD绿柱停止放大，KDJ指标继续收敛，短期利率债压力在，短期修复空间。



螺纹钢1810 (SHME rb1810) 日线

MA组合(5,10,20,40,60,0) MA5 4054.60 MA10 4011.30 MA20 3934.05 MA40 3858.32 MA60 3782.53



132天
CJL 2379474.00(50:50) OPID 2845346.00

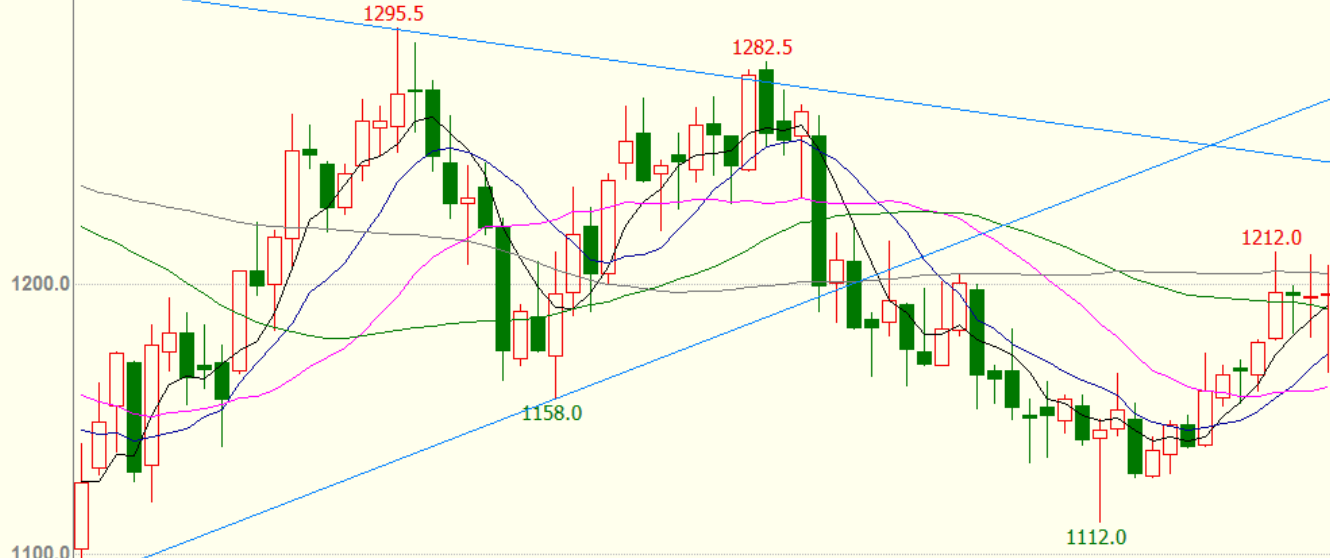
3163

330万



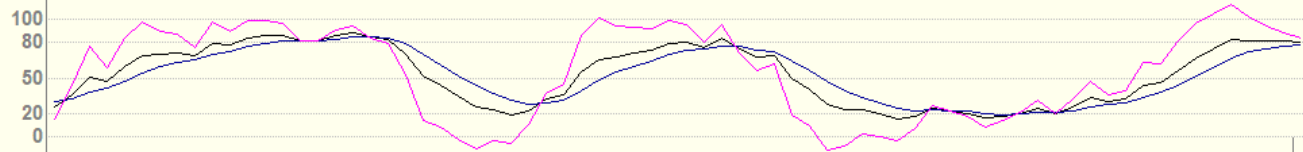
焦煤1809(DCE jm1809) 日线

MA组合(5,10,20,40,60,0) MA5 1192.70 MA10 1174.65 MA20 1161.80 MA40 1191.03 MA60 1204.22

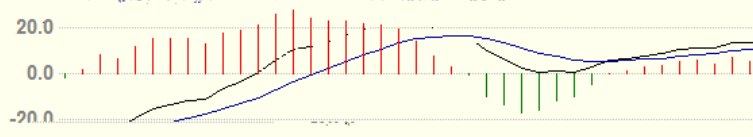


27日,焦煤1809收1196.0,较上一交易日上涨0.04%,成交量增加,持仓量减少。
 基本面方面,国内供应维持高位,蒙煤通关恢复,需求端焦企利润继续回落,目前控制补库节奏,现货价格维持下跌。
 焦煤库存整体上周维持上升,上下游库存均有上涨,钢厂库存有所回落
 上周钢材库存继续双降,今日钢材成交较上一交易日基本持平,各地价格普遍小幅上涨。
 焦煤基本面偏弱,期价今日持稳,由于担忧交割煤货源不足,期价有向上靠近优质交割品情况,目前对应劣质基差基本修复,近月合约暂维持震荡走势。

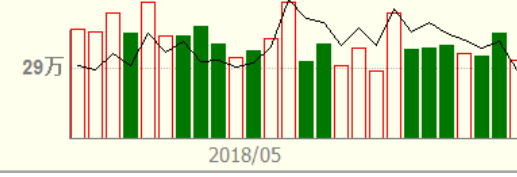
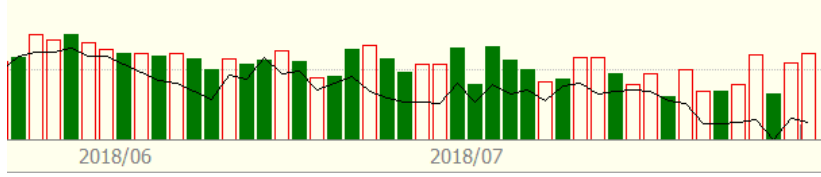
KDJ(9,3,3) K 80.28 D 78.23 J 84.39



MACD(12,26,0) DIF 0.42 DEA 7.64



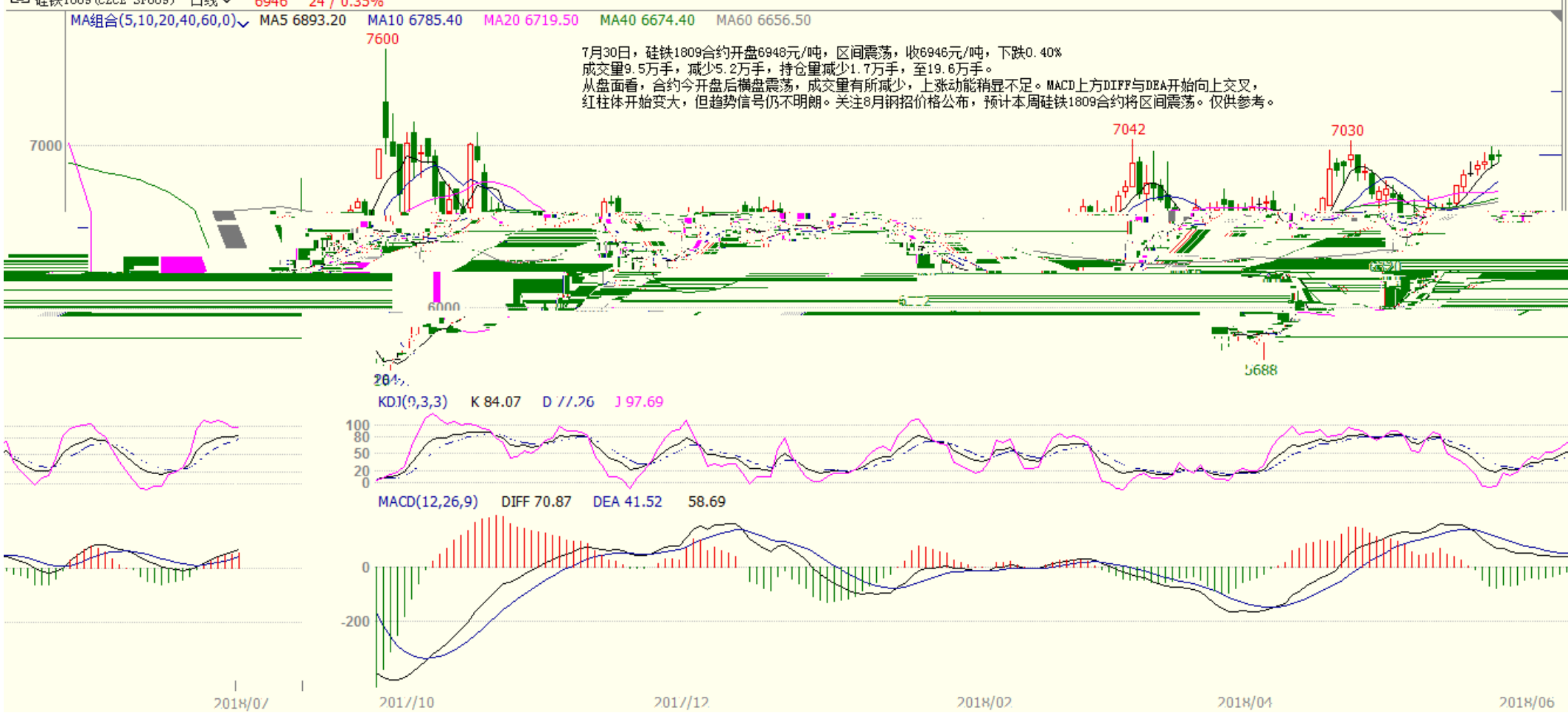
CPI 35/180.00(49.51) OPTD 198498.00



硅铁1809 (CZCE SF809) 日线 6946 24 / 0.35%

MA组合(5,10,20,40,60,0) MA5 6893.20 MA10 6785.40 MA20 6719.50 MA40 6674.40 MA60 6656.50

7月30日，硅铁1809合约开盘6948元/吨，区间震荡，收6946元/吨，下跌0.40%
成交量9.5万手，减少5.2万手，持仓量减少1.7万手，至19.6万手。
从盘面看，合约今开盘后横盘震荡，成交量有所减少，上涨动能稍显不足。MACD上方DIFF与DEA开始向上交叉，
红柱体开始变大，但趋势信号仍不明朗。关注8月钢招价格公布，预计本周硅铁1809合约将区间震荡。仅供参考。



锰硅1809 (CZCE SM809) 日线 8134 44 / 0.54%

MA组合(5,10,20,40,60,0) MA5 8085.60 MA10 7956.40 MA20 7907.00 MA40 7909.20 MA60 7736.20

8000



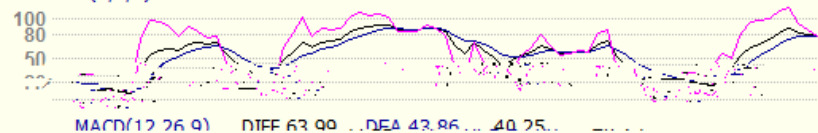
, 上涨1.22%,
>C.5万手,

7月30日, 锰硅期货主力合约1809开盘8056元/吨, 震荡上行, 收8134元/吨
成交量8.2万手, 较昨日减少5.3万手, 持仓量11.4万手, 较上一交易日减少

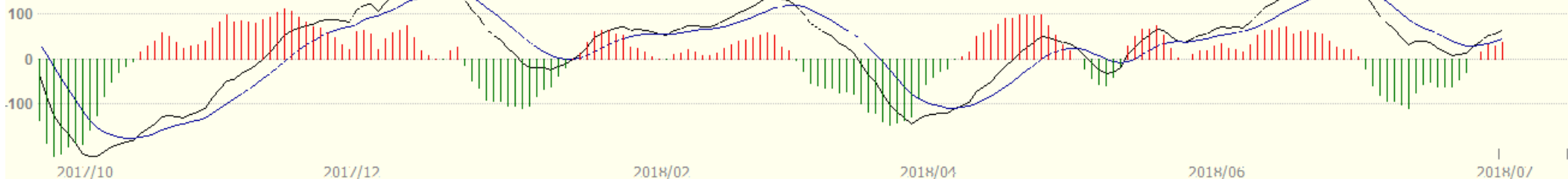
成交量减少, 持仓量增加, 说明空头平仓, 多头持仓, 后市继续关注, 仅供参考。

204 2/8

KDJ(9,3,3) K 76.13 D 70.88 J 86.63



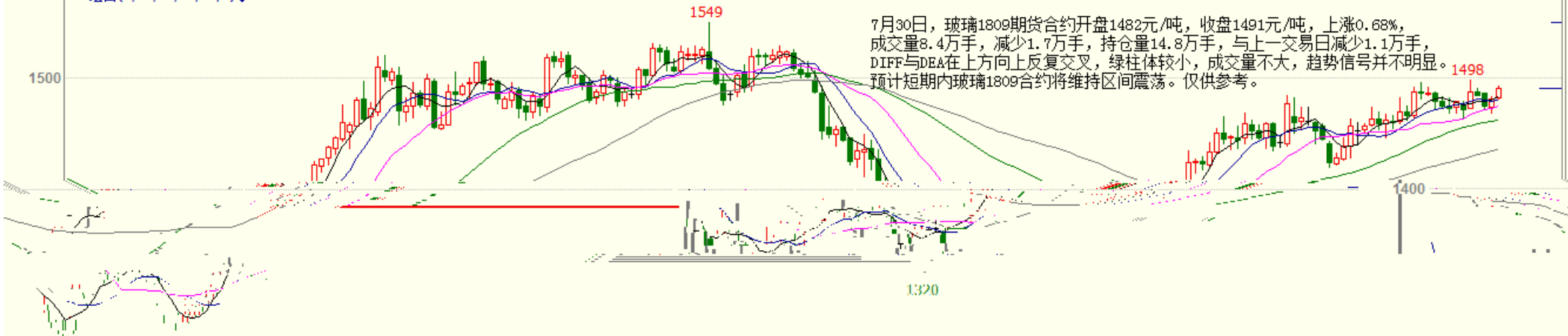
MACD(12,26,9) DIFF 63.00 DEA 43.86 40.25



玻璃1809 (CZCE FG809) 日线 1491 15 / 1.02%

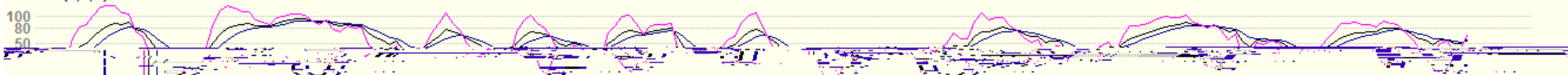
MA组合(5,10,20,40,60,0) MA5 1483.80 MA10 1479.70 MA20 1474.70 MA40 1462.30 MA60 1436.52

7月30日, 玻璃1809期货合约开盘1482元/吨, 收盘1491元/吨, 上涨0.68%, 成交量8.4万手, 减少1.7万手, 持仓量14.8万手, 与上一交易日减少1.1万手, DIFF与DEA在上方向上反复交叉, 绿柱体较小, 成交量不大, 趋势信号并不明显。预计短期内玻璃1809合约将维持区间震荡。仅供参考。

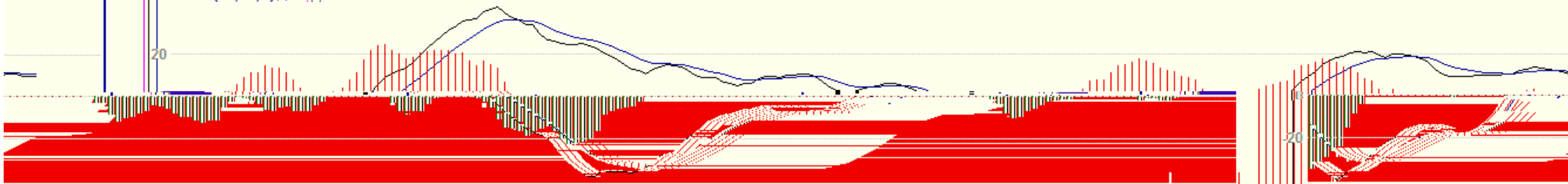


204天

KDJ(9,3,3) K 60.21 D 55.89 J 68.86



MACD(12,26,9) DIFF 10.07 DEA 10.71 1.28



2017/12

2018/02

2018/04

2018/06

2018/07

2017/10

沪锡1809 (SHME sn1809) 日线

MA组合(10,30,60,120,240,300) MA10 145320.00 MA30 144867.33 MA60 146939.83 MA120 147383.00 MA240 146378.52 MA300 145837.63

7月30日，沪锡主力1809合约开盘价为146400元/吨，
收盘价为147730元/吨，小幅上涨0.7%。成交量增加2250手
至24860手，持仓量减少646手至24826手。
技术指标来看，KDJ指标开口向下，MACD红柱变长，
预计短期内沪锡或维持偏弱震荡，仅供参考。



沪镍1809 (SHME ni1809) 日线

MA组合(10,30,60,120,240,300) MA10 110300.00 MA30 112603.34 MA60 111610.50 MA120 107277.75 MA240 100672.38 MA300 95837.66

7月30日，沪镍主力合约1809小幅下挫，开盘价为112770元/吨，小幅下跌0.40%至111890元/吨。

