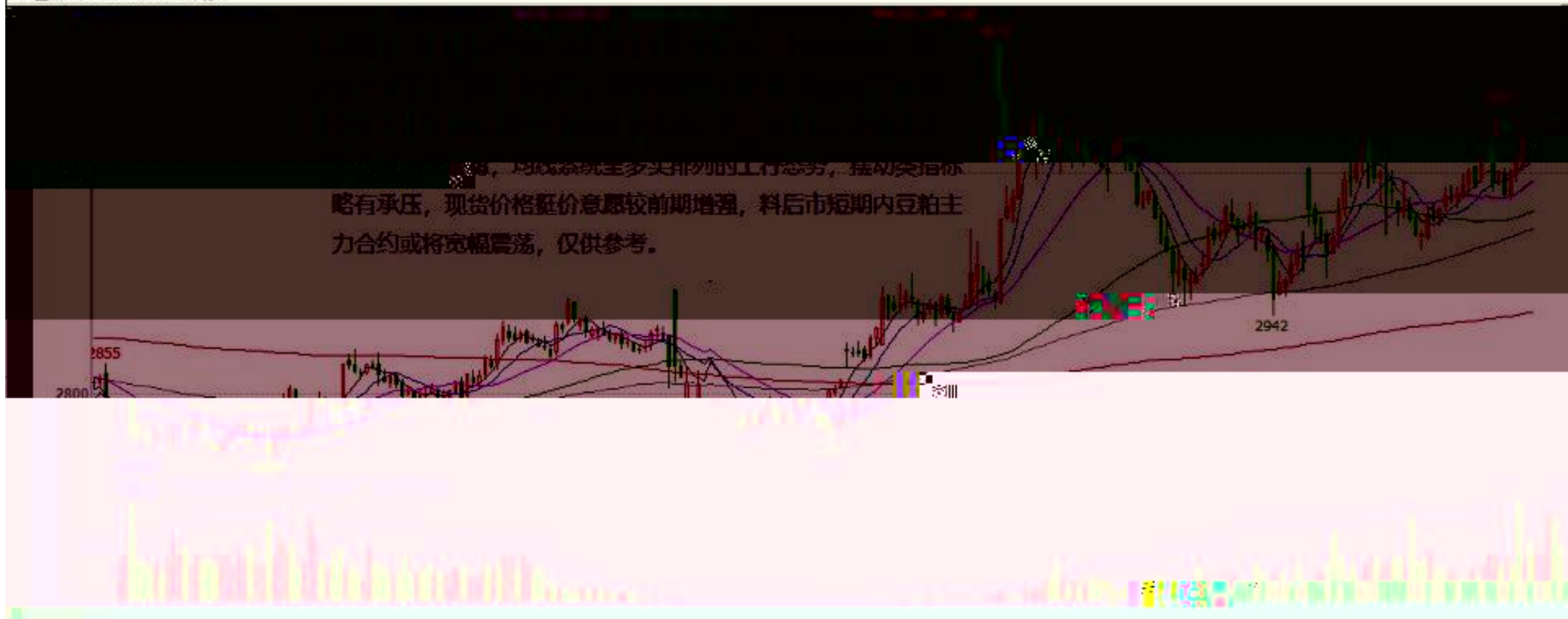


豆粕1901 (DCE m1901) 日线

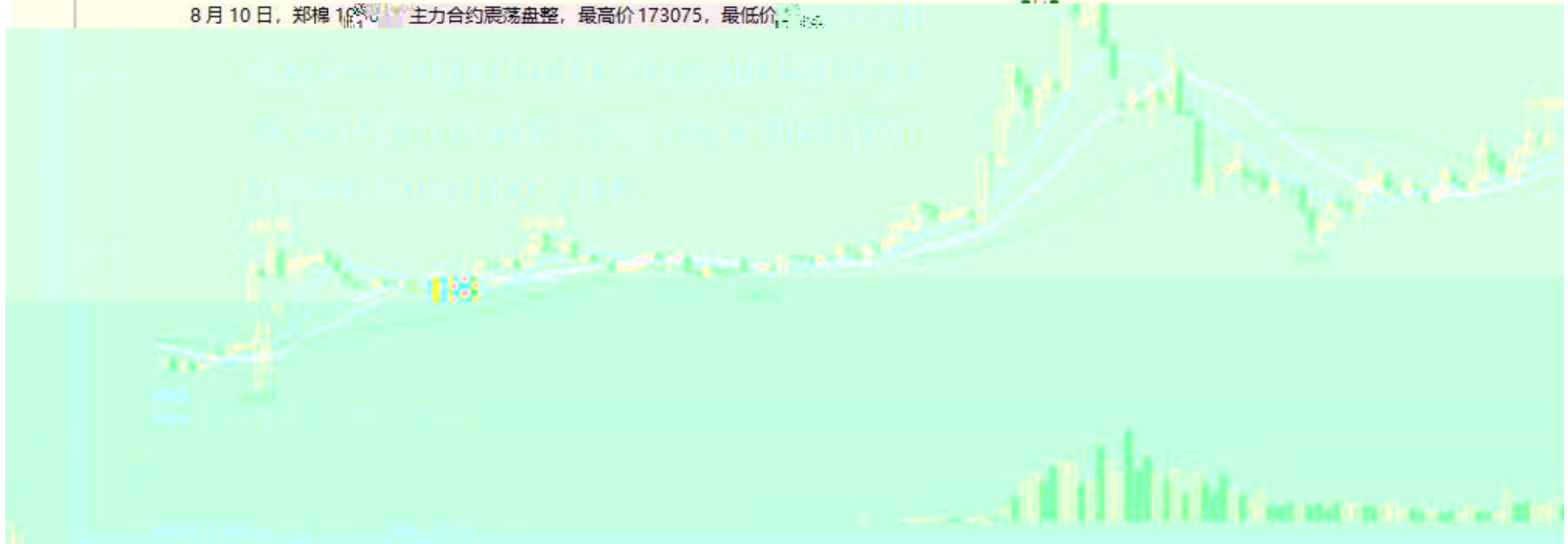
...，均线系统呈多头排列的上升态势，技术指标
略有承压，现货价格挺价意愿较前期增强，料后市短期内豆粕主
力合约或将宽幅震荡，仅供参考。



郑棉1901(CZCE CF901) 日线

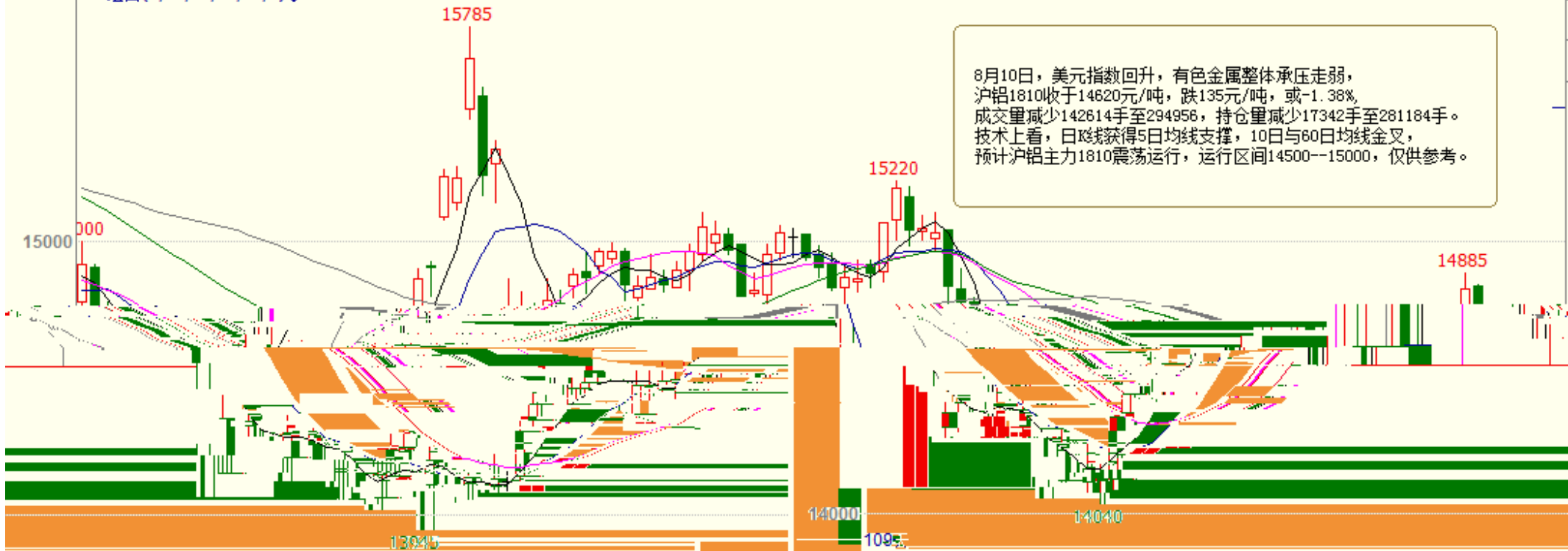
MA组合(5,10,20,40,60,0) MA5 17260.00 MA10 17103.50 MA20 16918.25 MA40 16820.38 MA60 17213.42

8月10日，郑棉1901主力合约震荡盘整，最高价173075，最低价171000



沪铝1810 (SHME a1810) 日线

MA组合(5,10,20,40,60,0) MA5 14581.00 MA10 14536.50 MA20 14397.75 MA40 14317.50 MA60 14526.58



8月10日，美元指数回升，有色金属整体承压走弱，沪铝1810收于14620元/吨，跌135元/吨，或-1.38%，成交量减少142614手至294956，持仓量减少17342手至281184手。技术上，日线获得5日均线支撑，10日与60日均线交叉，预计沪铝主力1810震荡运行，运行区间14500--15000，仅供参考。

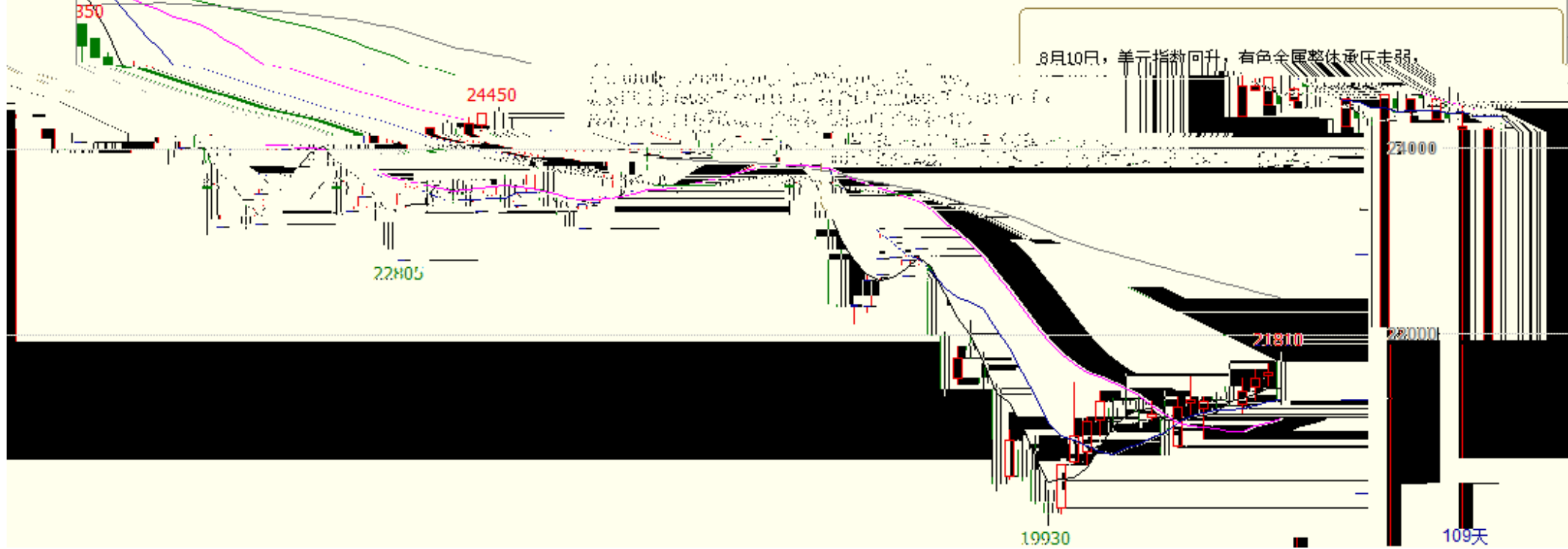
沪铅1809 (SHME pb1809) 日线

MA组合(5,10,20,40,60,0) MA5 18220.00 MA10 18252.00 MA20 18391.00 MA40 18871.88 MA60 19060.00



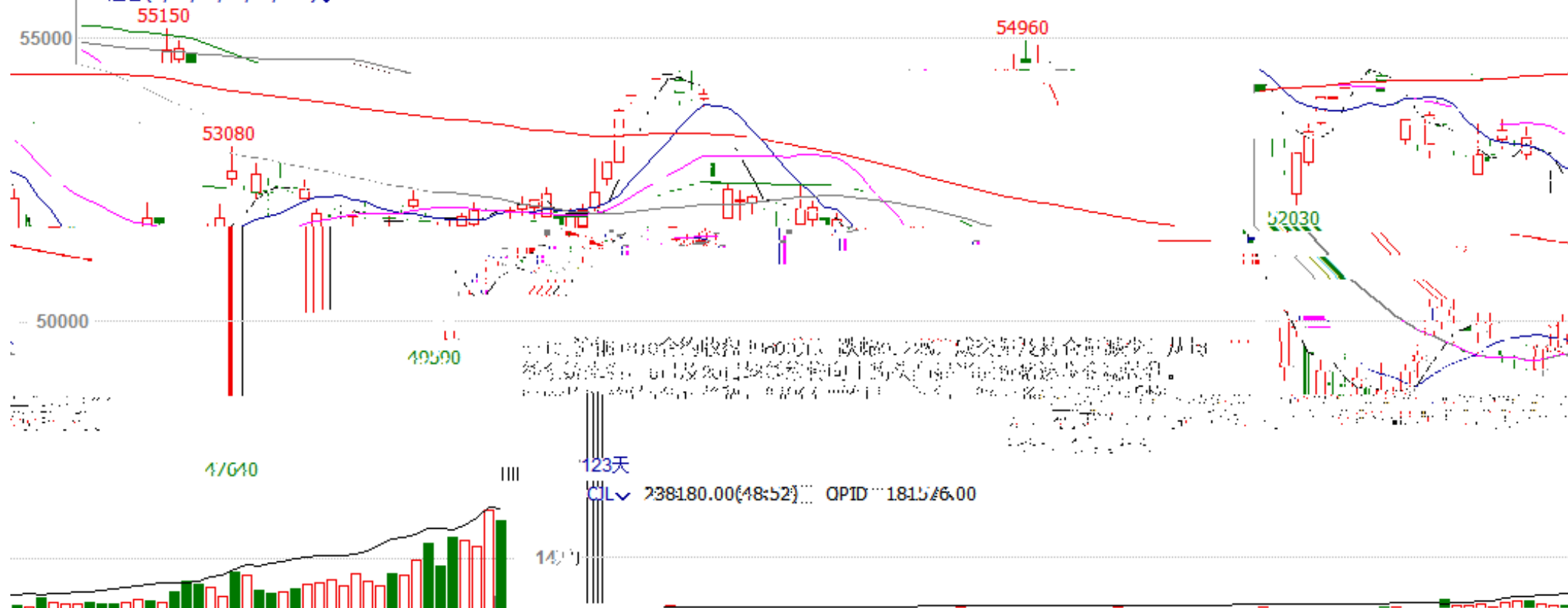
沪锌1810 (SHME zn1810) 日线

MA组合(5,10,20,40,60,0) MA5 21416.00 MA10 21288.00 MA20 21084.50 MA40 21688.00 MA60 22399.25



沪铜1810 (SHME cu1810) 日线

MA組合(5,10,20,40,60,120) MA5 49600.00 MA10 49605.00 MA20 49427.00 MA40 50239.00 MA60 51089.83 MA120 51671.75

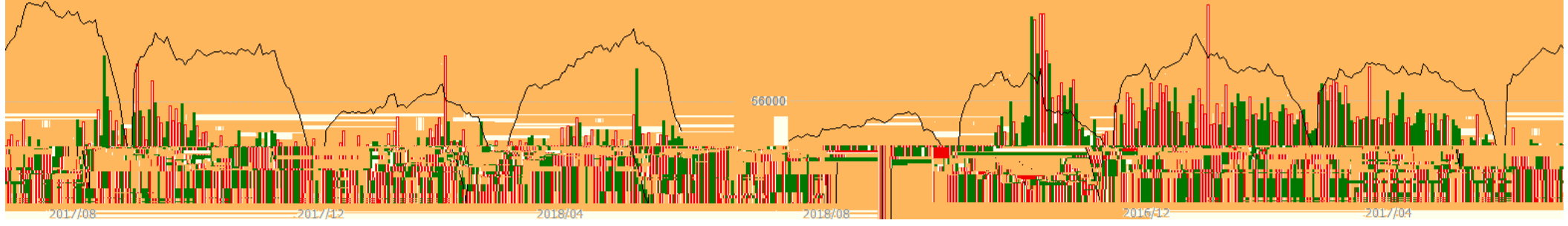
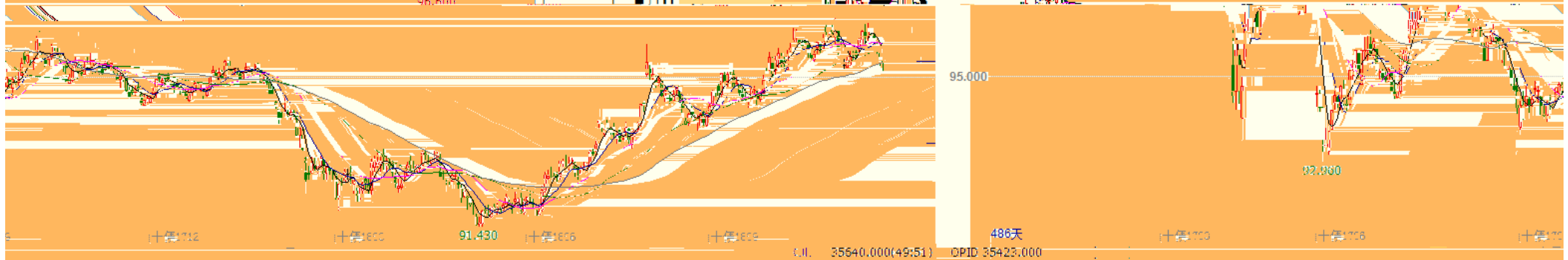


今日沪铜1810合约收报52030元，跌幅0.28%，成交量及持仓量减少。从技术面来看，沪铜1810合约在前期创出新高后，近期在高位震荡，目前处于高位回调阶段。从基本面来看，铜矿供应紧张，铜需求依然强劲，铜价在高位运行。沪铜1810合约在高位运行，近期在高位震荡，目前处于高位回调阶段。从基本面来看，铜矿供应紧张，铜需求依然强劲，铜价在高位运行。

十债主连 (CFEEX 8805) 日线 95.385 0.025 / 0.03%

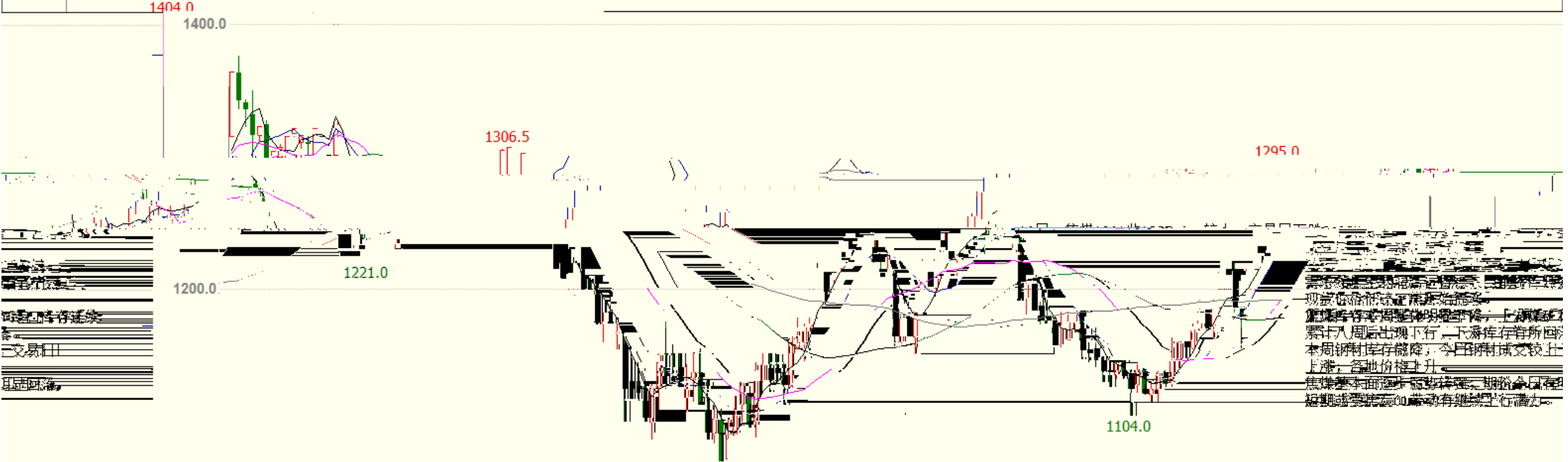
MA5: 95.385 MA10: 95.385 MA20: 95.385 MA30: 95.385 MA60: 95.385 MA120: 95.385 MA250: 95.385 MA500: 95.385

8月10日，资金面继续边际收敛，国债期货走势分化。五年国债主力合约TF1809收于97.985元，较上日收盘价跌0.14%，成交7544手，持仓12434手；十年国债主力合约T1809收于95.385元，较上日收盘价涨0.03%，总成交35640手，持仓35423手。技术图形看，主力合约收出十字星，多空双方僵持，MACD绿柱



焦煤1901(DCE jm1901) 日线

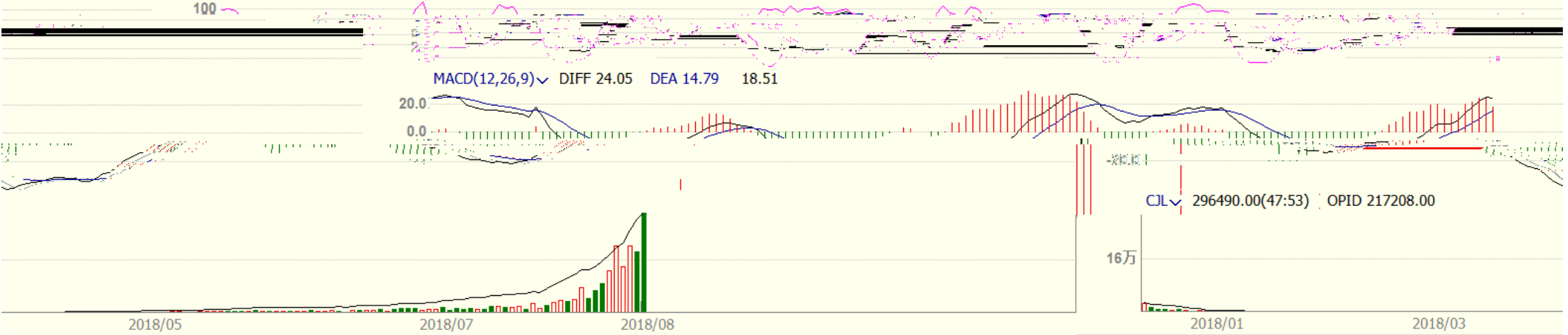
MA组合(5,10,20,40,60,0) MA5 1259.50 MA10 1230.35 MA20 1193.30 MA40 1178.07 MA60 1192.06



现货市场成交清淡，开始回落，
焦煤库存整体保持平稳，上海地区
累库八周后出现下行，下游库存有所回
本周末库存下降，今日市场成交较上
上涨，各地价格上升。
焦煤基本面逐步企稳，短期虽有上行潜力，
短期或受煤价带动有继续上行潜力。

154天
KDJ(9,3,3) K 74.63 D 78.02 J 67.83

MACD(12,26,9) DIFF 24.05 DEA 14.79 18.51



硅铁1809 (CZCE SF809) 日线 6932 -102 / -1.45%

MA组合(5,10,20,40,60,0) MA5 7073.20 MA10 7098.80 MA20 6925.30 MA40 6792.05 MA60 6725.50

8月10日，硅铁1809合约开盘6986元/吨，窄幅震荡，最后收6932元/吨，下跌0.91%
成交量17.1万手，增加3.5万手，持仓量减少0.4万手，至15.8万手。
从盘面看，合约今开盘后窄幅震荡。MACD上方DIFF与DEA有向下交叉倾向，红柱体已消失，
成交量下降，市场投机情绪已逐渐降温。
持续关注8月钢招价格公布以及环保限产消息，预计本周硅铁1809合约将区间震荡。仅供参考。



锰硅1809 (CZCE SM809) 日线 8630 28 / 0.33%

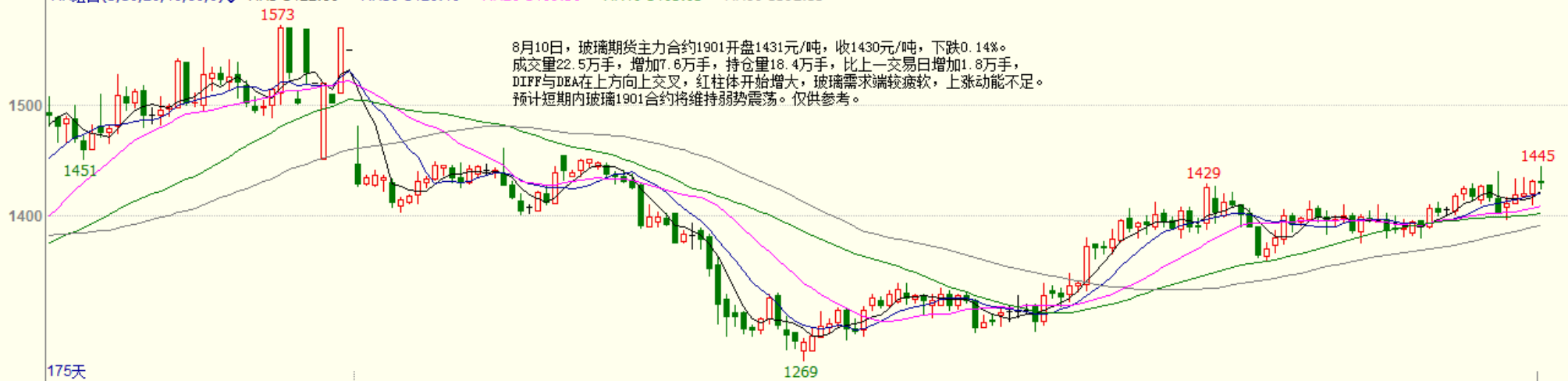
MA5:8633.40 MA10:8439.40 MA20:8185.80 MA40:8036.10 MA60:7937.52

8月10日，锰硅期货主力合约1809开盘8598元/吨，区间震荡，收8690元/吨，上涨0.28%，成交量8.9万手，较昨日增加1.9万手，持仓量8.9万手，较上一交易日增加0.2万手，DIFF与DEA在上方有再度相交，MACD红色柱体有所减小，今合约价格震荡上涨，临近交割月，投机盘纷纷离场，成交量较少，市场投机情绪有所减弱。
预计锰硅1809期货价格将维持区间，关注8月钢厂招标价格以及下游钢厂环保限产消息。仅供参考。



玻璃1901 (CZCE FG901) 日线 1430 11 / 0.78%

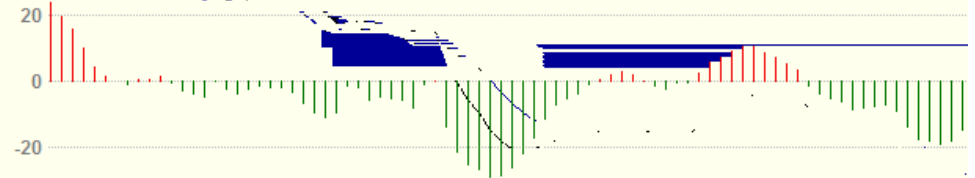
MA组合(5,10,20,40,60,0) MA5 1422.60 MA10 1420.40 MA20 1409.30 MA40 1403.03 MA60 1392.15



175天

KDJ(9,3,3) K 64.81 D 62.27 J 69.89

MACD(12,26,9) DIFF 8.88 DEA 7.60



MA组合(10,30,60,120,240,300) MA10 146772.00 MA30 145310.33 MA60 147020.17 MA120 147103.25 MA240 146333.91 MA300 145993.78

8月10日，沪锡主力1809合约开盘价147310元/吨，收盘价为145250元/吨，小幅下跌1.2%。
成交量增加854手至19640手，持仓量增加854手至19640手。
技术指标上看，KDJ开口向下发散，MACD红柱变短，
预计短期内沪锡将继续偏弱震荡，仅供参考。



沪镍1811 (SHME ni1811) 日线



