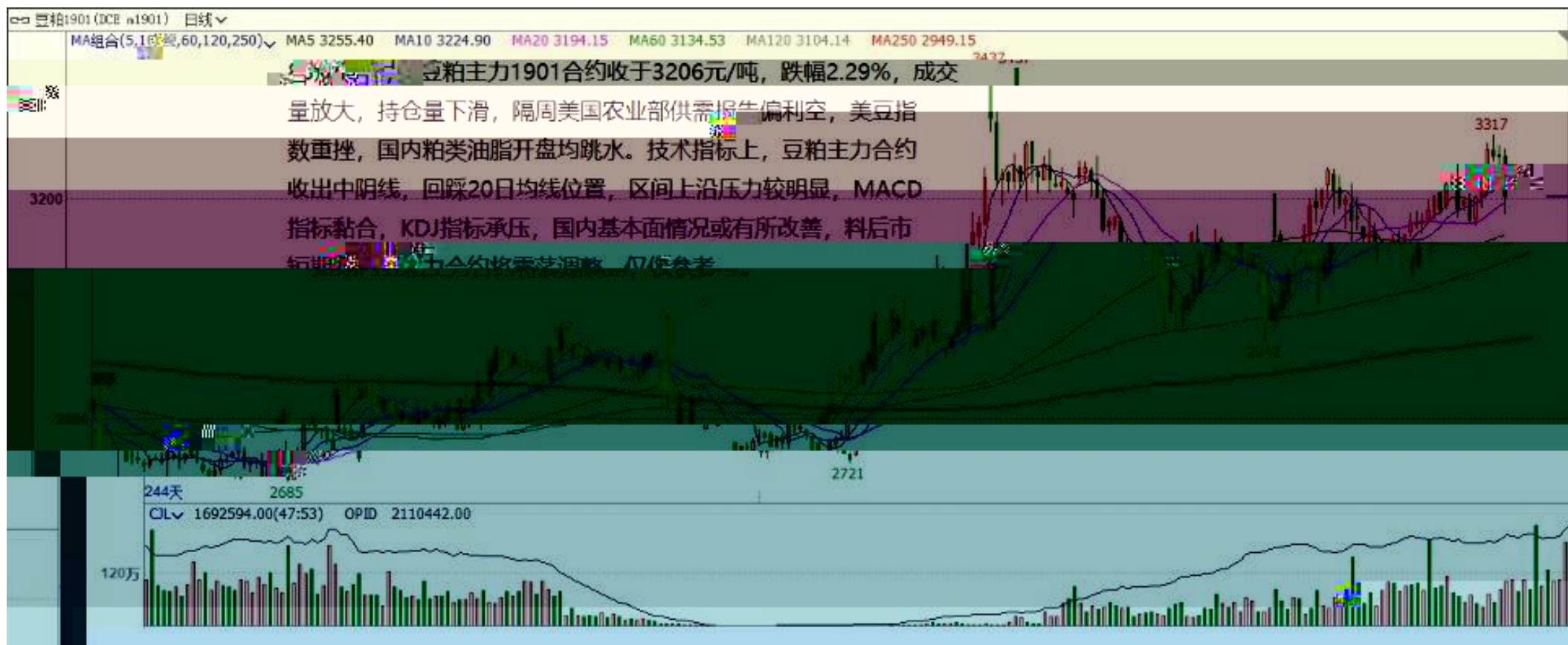
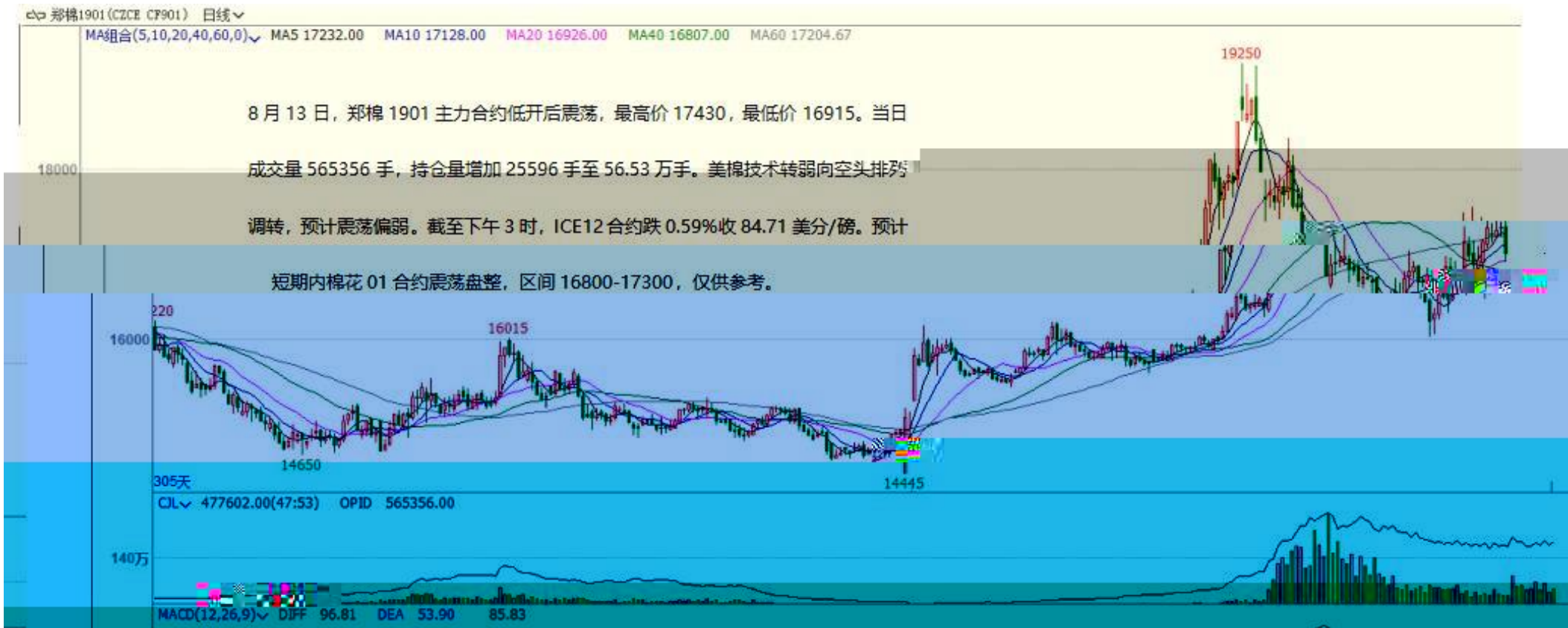


K



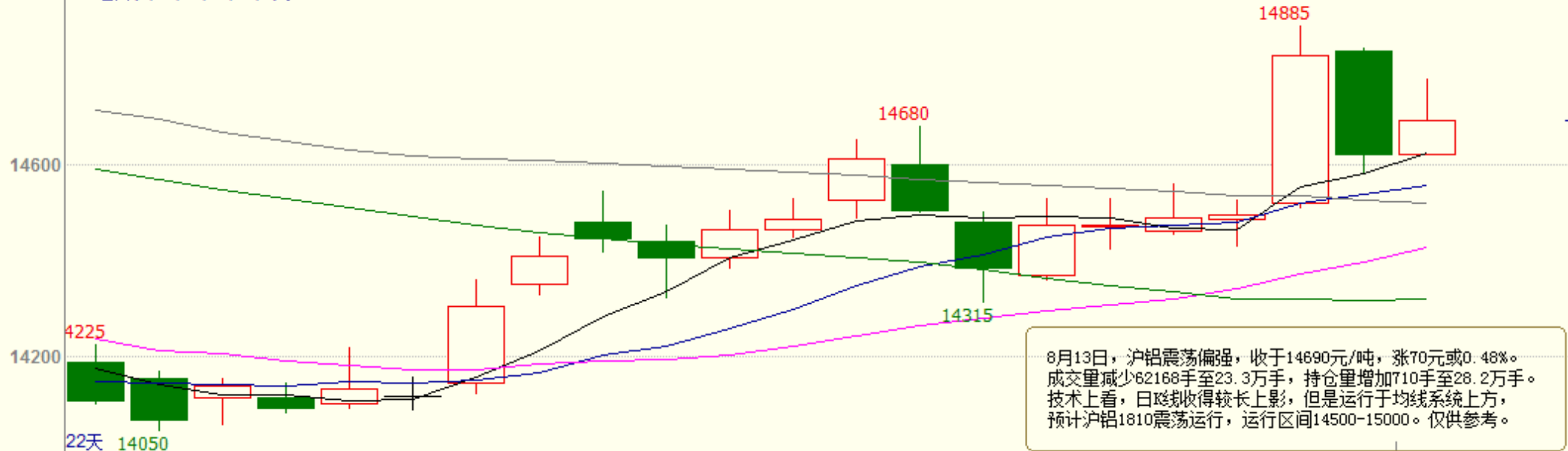
K



K

沪铝1810 (SHME 1810) 日线

MA组合(5,10,20,40,60,0) MA5 14624.00 MA10 14557.00 MA20 14428.75 MA40 14320.75 MA60 14521.00



RSI(7,14) RSI1 62.56 RSI2 59.62



MACD(12,26,9) DIFF 80.68 DEA 42.48 76.39

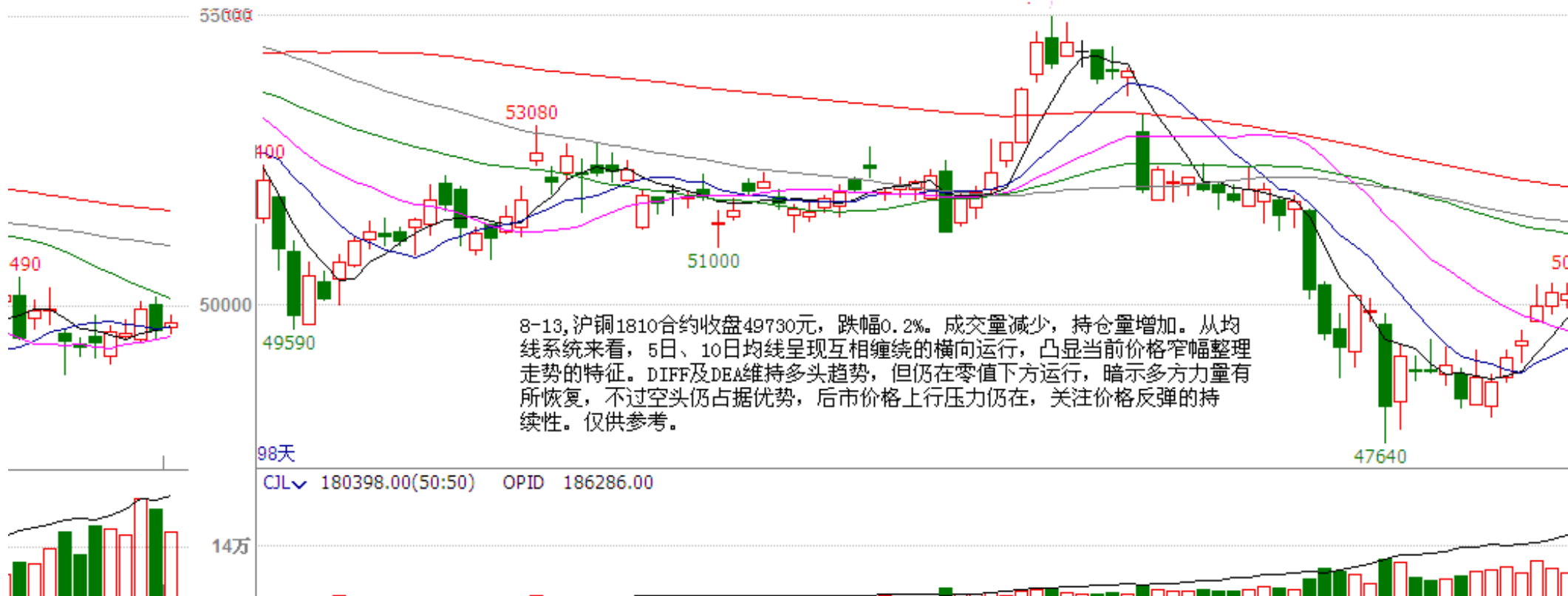


2018/08

K

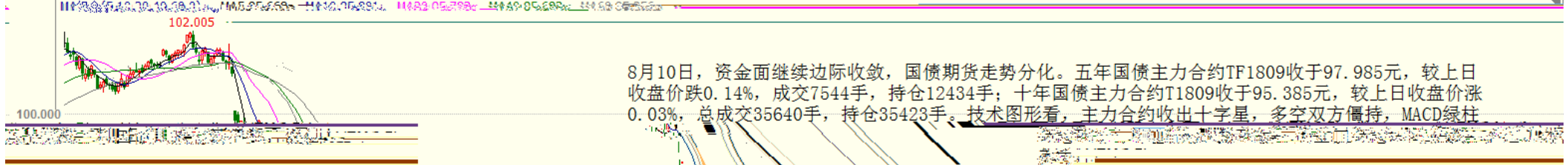
沪铜1810 (SHME cu1810) 日线

MA组合(5,10,20,40,60,120) MA5 49672.00 MA10 49632.00 MA20 49470.50 MA40 50131.75 MA60 51054.67 MA120 51645.08

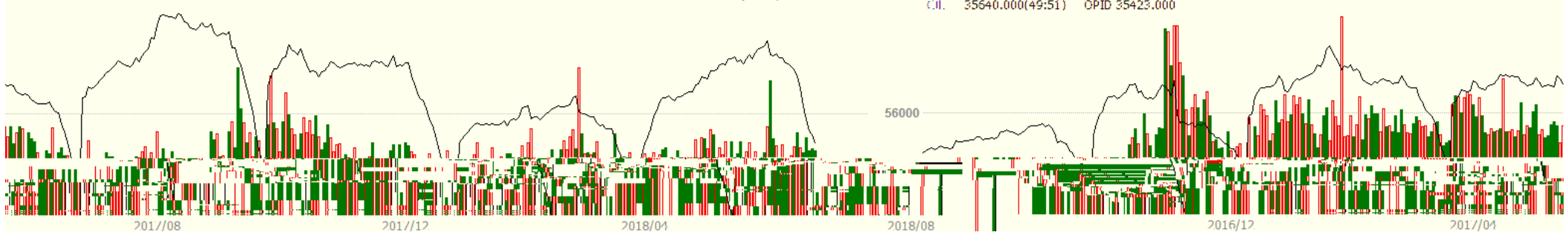


K

十债主连 (CFEX 8805) 日线 95.385 0.025 / 0.03%



8月10日，资金面继续边际收敛，国债期货走势分化。五年国债主力合约TF1809收于97.985元，较上日收盘价跌0.14%，成交7544手，持仓12434手；十年国债主力合约T1809收于95.385元，较上日收盘价涨0.03%，总成交35640手，持仓35423手。技术图形看，主力合约收出十字星，多空双方僵持，MACD绿柱



K



K

焦煤1901(DCE jm1901) 日线

MA组合(5,10,20,40,60,0) MA5 1259.50 MA10 1230.35 MA20 1193.30 MA40 1178.07 MA60 1192.06

1404.0

1295.0

1400.0

1306.5

1200.0

1221.0

1104.0

至本月末，国内煤价维持平稳，蒙煤进口恢复，需求端焦炭利润高位持稳，目前补库开始有所恢复，现货价格低硫王唐开始提涨。

焦煤库存本周整体明显下降，上游煤矿和港口库存连续累计八周后出现下行，下游库存有所回落。

本周钢材库存微降，今日钢材成交较上一交易日上涨，各地价格上升。

焦煤基本面逐步弱势转强，期价今日有明显回落，短期或受焦炭01带动有继续上行潜力。

1061.0

154天

KDJ(9,3,3) K 74.63 D 78.02 J 67.83

100

MACD(12,26,9) DIFF 24.05 DEA 14.79 18.51

2010

0.0

2018年9月10日(15:25:30) 2018年12月20日(00:00:00)

16万

2018/08

2018/01

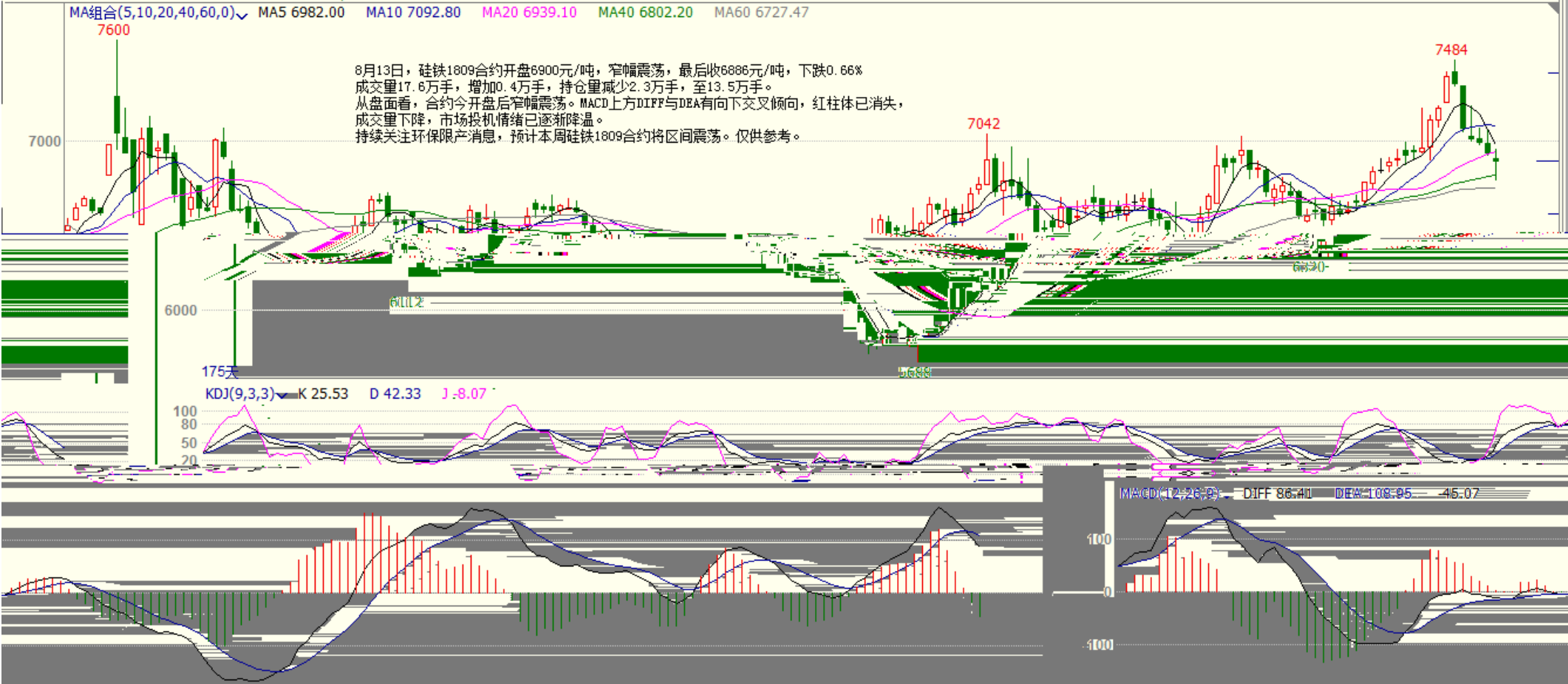
2018/03

2018/05

2018/07

K

硅铁1809 (CZCE SF809) 日线 6886 -104 / -1.49%





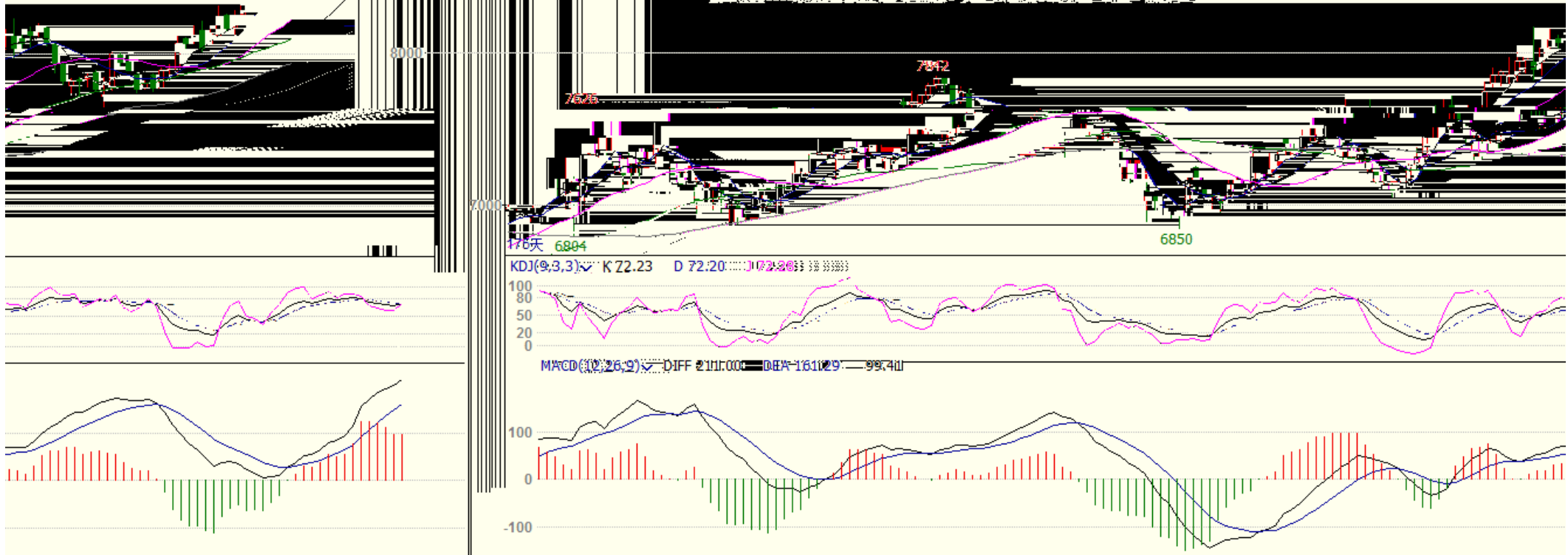
K

锰硅1809 (CZCE SM809) 日线 8752 48 / 0.55%

MA组合(5,10,20,40,60,0) MA5 8635.20 MA10 8501.20 MA20 8228.80 MA40 8095.80 MA60 7937.37

8月13日，锰硅期货主力合约1809开盘8638元/吨，区间震荡，收8752元/吨，上涨1.41%，成交量11.8万手，较昨日增加2.9万手，持仓量8.5万手，较上一交易日减少0.4万手，DIFF与DEA在上方有再度相交，MACD红色柱体有所减小，今合约价格高位震荡，临近交割月，投机盘纷纷离场，成交量较少，市场投机情绪有所减弱。

8908



K



K

沪锡1809 (SHFE sn1809) 日线



K

沪镍1811 (SHFE ni1811) 日线



--

"

"



020-22139858



020-22139813



020-22139817



020-22139824

5

1007-1012

510623

/