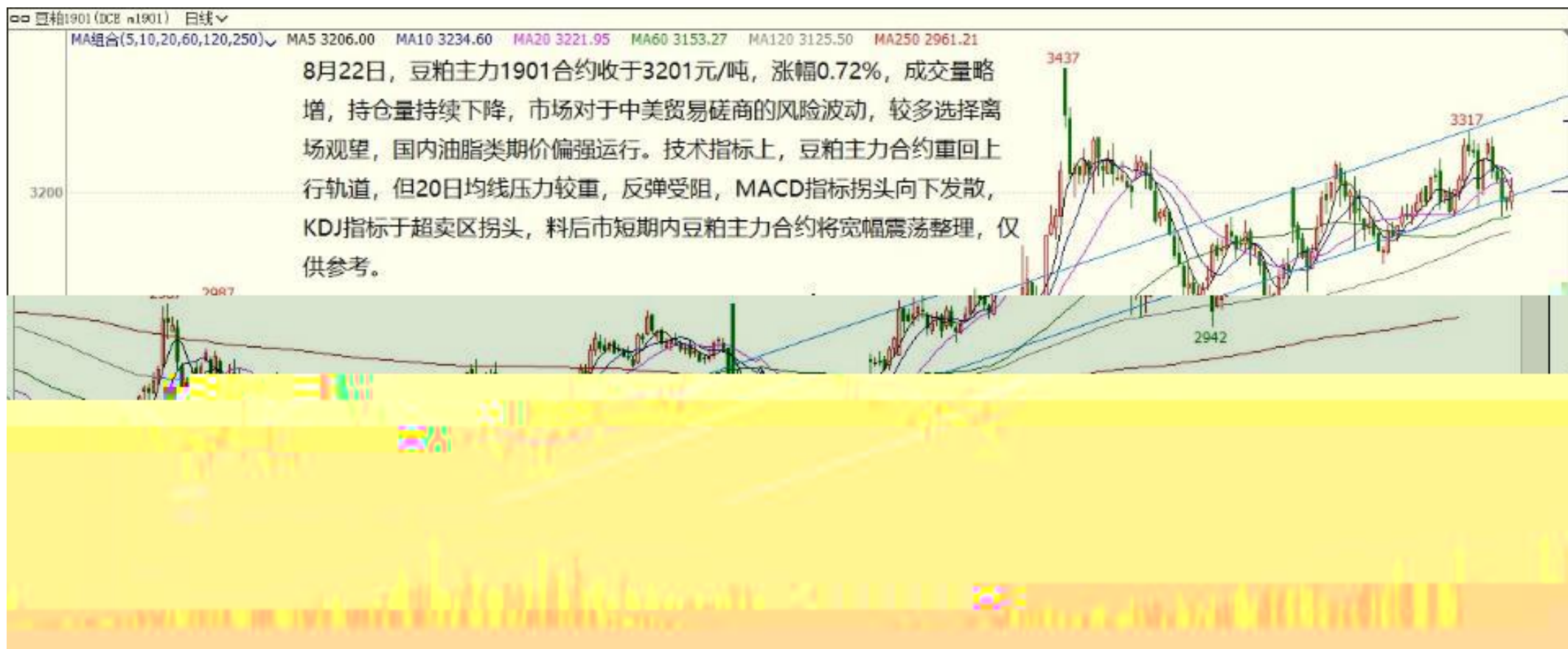


K



K

郑棉1901(CZCE CF901) 日线

MA组合(5,10,20,40,60,0) MA5 16772.00 MA10 16906.00 MA20 16951.00 MA40 16791.50 MA60 17065.50

8月22日, 郑棉 1901 主力合约震荡盘整, 最高价 17145, 最低价 16885。当日成交量 380520 手, 持仓量减少 16036 手至 45.05 万手。KDJ 指标交出金叉, 成功站上 20 日均线但仍受 30 日均线压制。截至下午 3 时, ICE12 合约涨 0.19% 收 83.41

美分/磅。预计短期内棉花 01 合约震荡盘整, 区间 16700-17200, 仅供参考。



K

沪铝1810 (SHME a11810) 日线



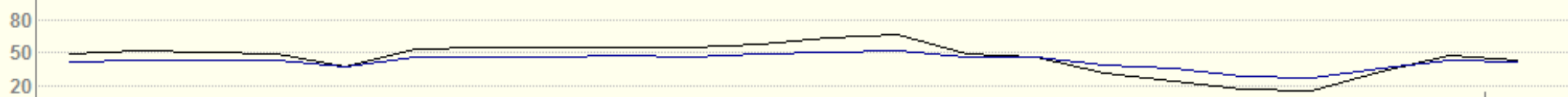
K

沪锌1810 (SHME zn1810) 日线

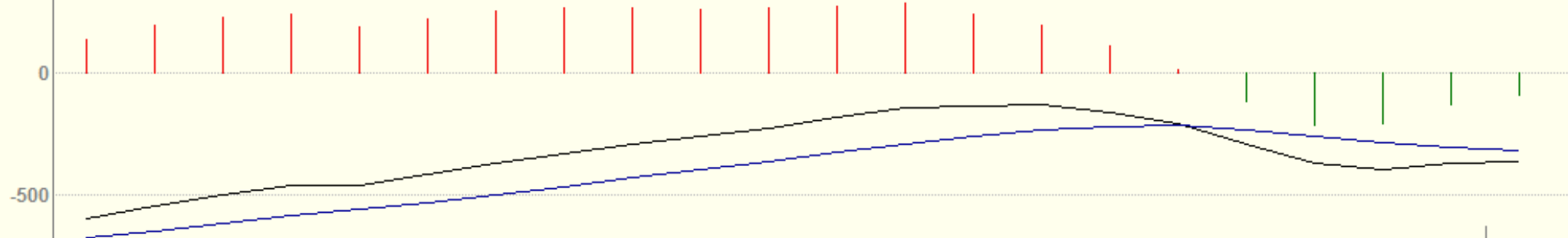
MA组合(5,10,20,40,60,0) MA5 20116.00 MA10 20602.00 MA20 20917.25 MA40 21165.88 MA60 21985.25



RSI(7,14) RSI1 42.73 RSI2 41.27



MACD(12,26,9) DIFF -360.33 DEA -312.35 -95.96

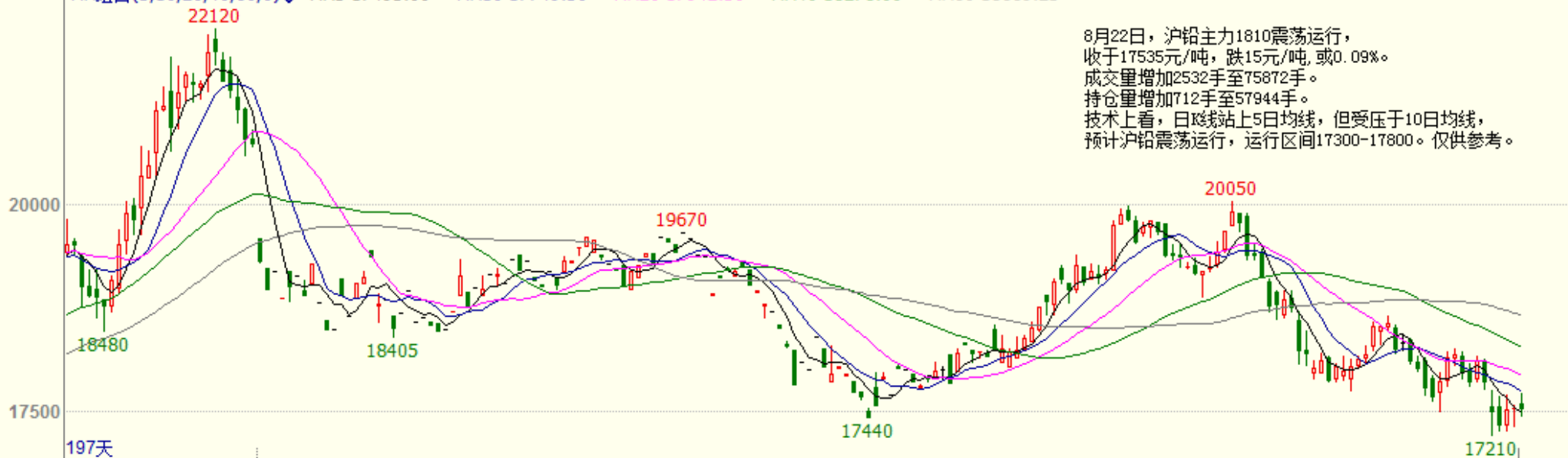


2018/08

K

沪铅1810 (SHME pb1810) 日线

MA组合(5,10,20,40,60,0) MA5 17493.00 MA10 17749.50 MA20 17942.50 MA40 18278.00 MA60 18669.25

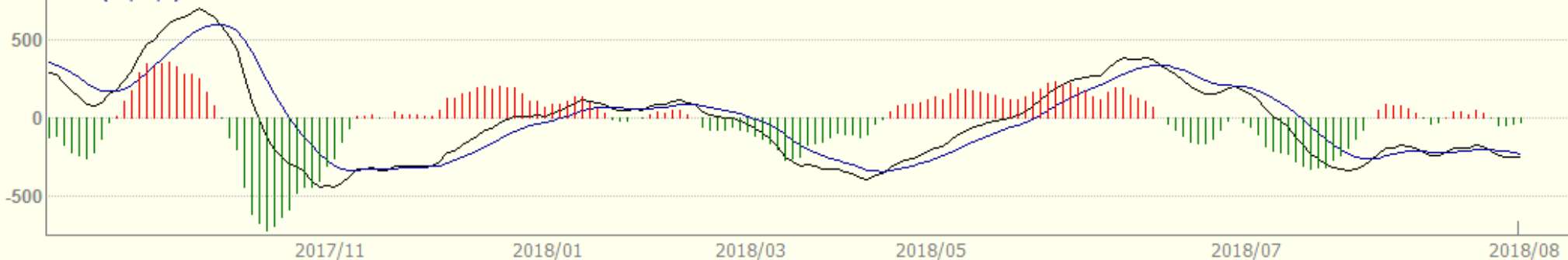


197天

RSI(7,14) RSI1 37.78 RSI2 38.49



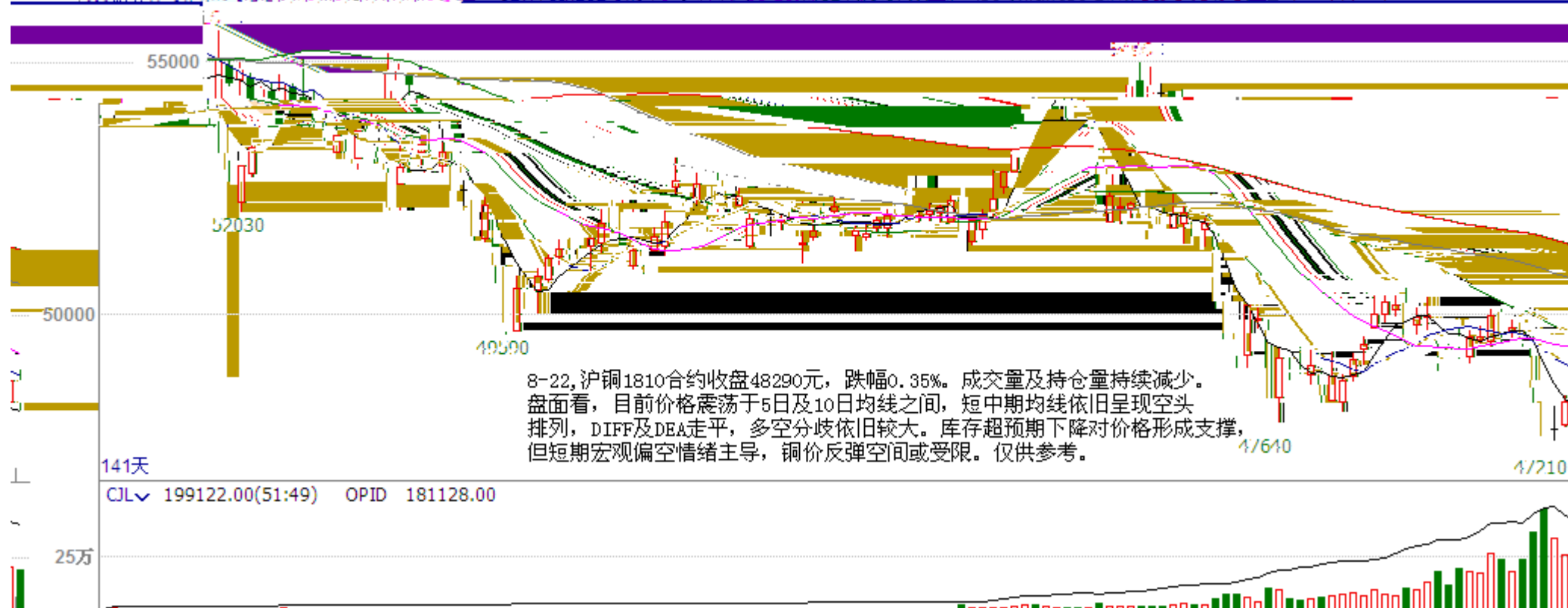
MACD(12,26,9) DIFF -254.39 DEA -232.18 -44.43



K

沪铜1810 (SHFE cu1810) 日线

MA组合(5,10,20,40,60,120) MA5:48104.00 MA10:48787.00 MA20:49238.50 MA40:49487.00 MA60:50620.50 MA120:51308.08



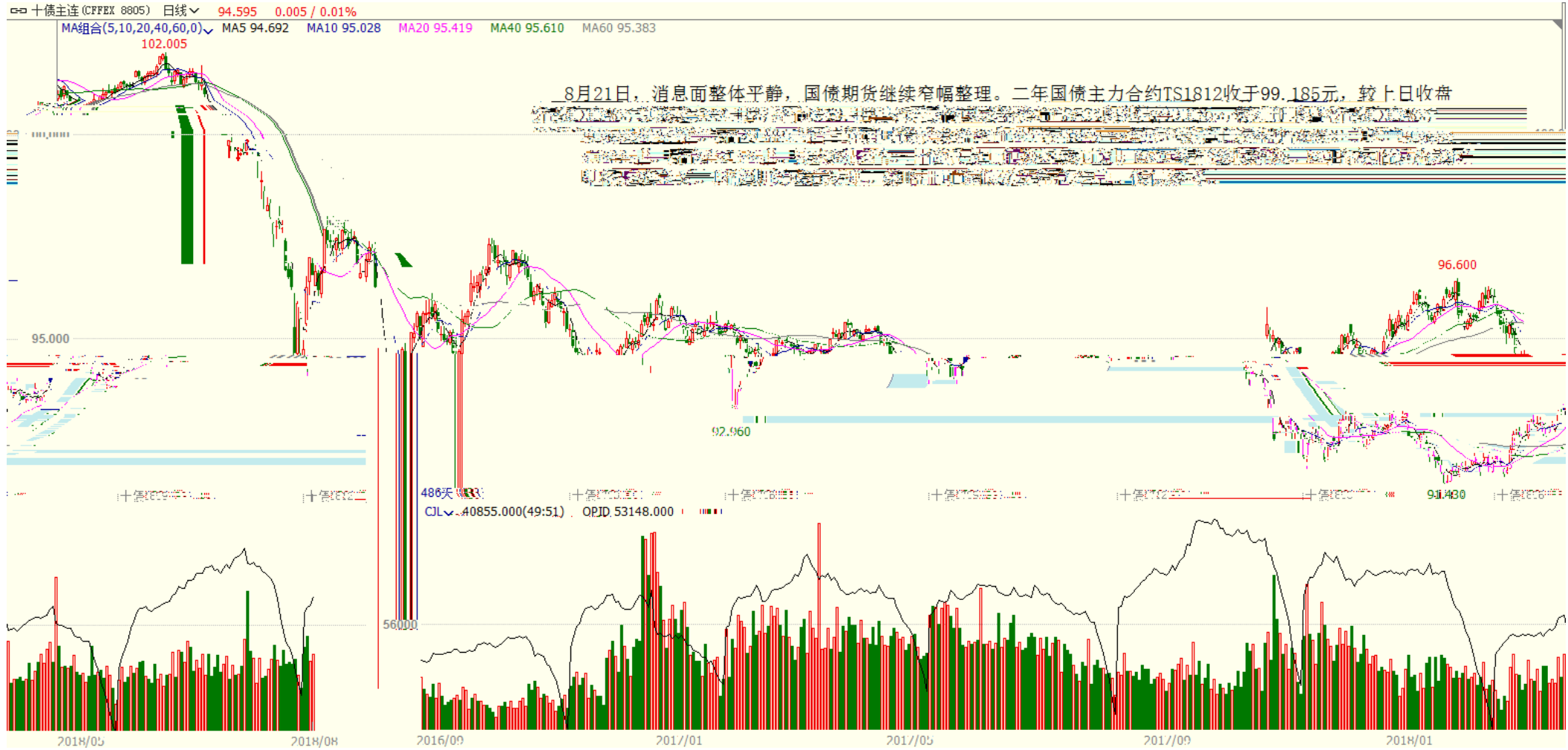
8-22, 沪铜1810合约收盘48290元, 跌幅0.35%。成交量及持仓量持续减少。盘面看, 目前价格震荡于5日及10日均线之间, 短中期均线依旧呈现空头排列, DIFF及DEA走平, 多空分歧依旧较大。库存超预期下降对价格形成支撑, 但短期宏观偏空情绪主导, 铜价反弹空间或受限。仅供参考。

141天

CJL 199122.00(51:49) OPID 181128.00

25万

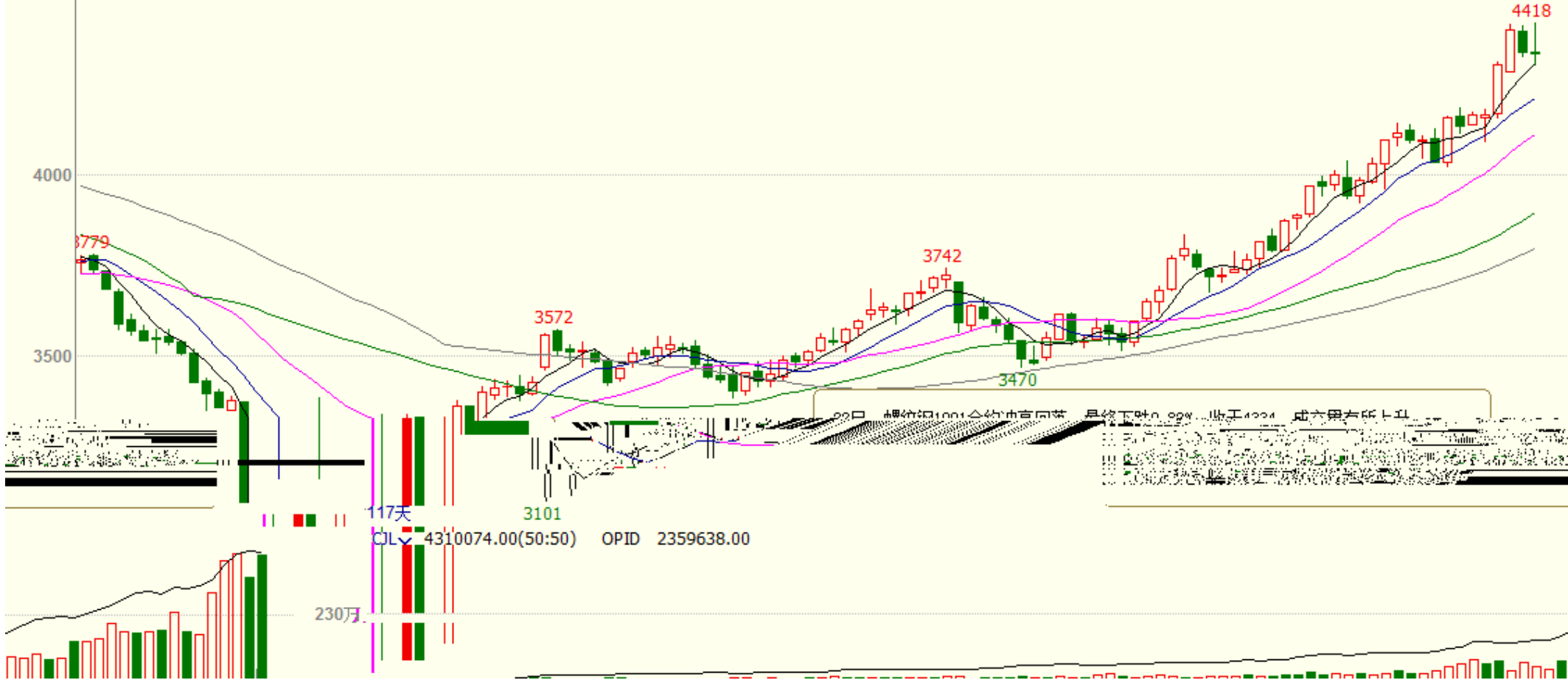
K



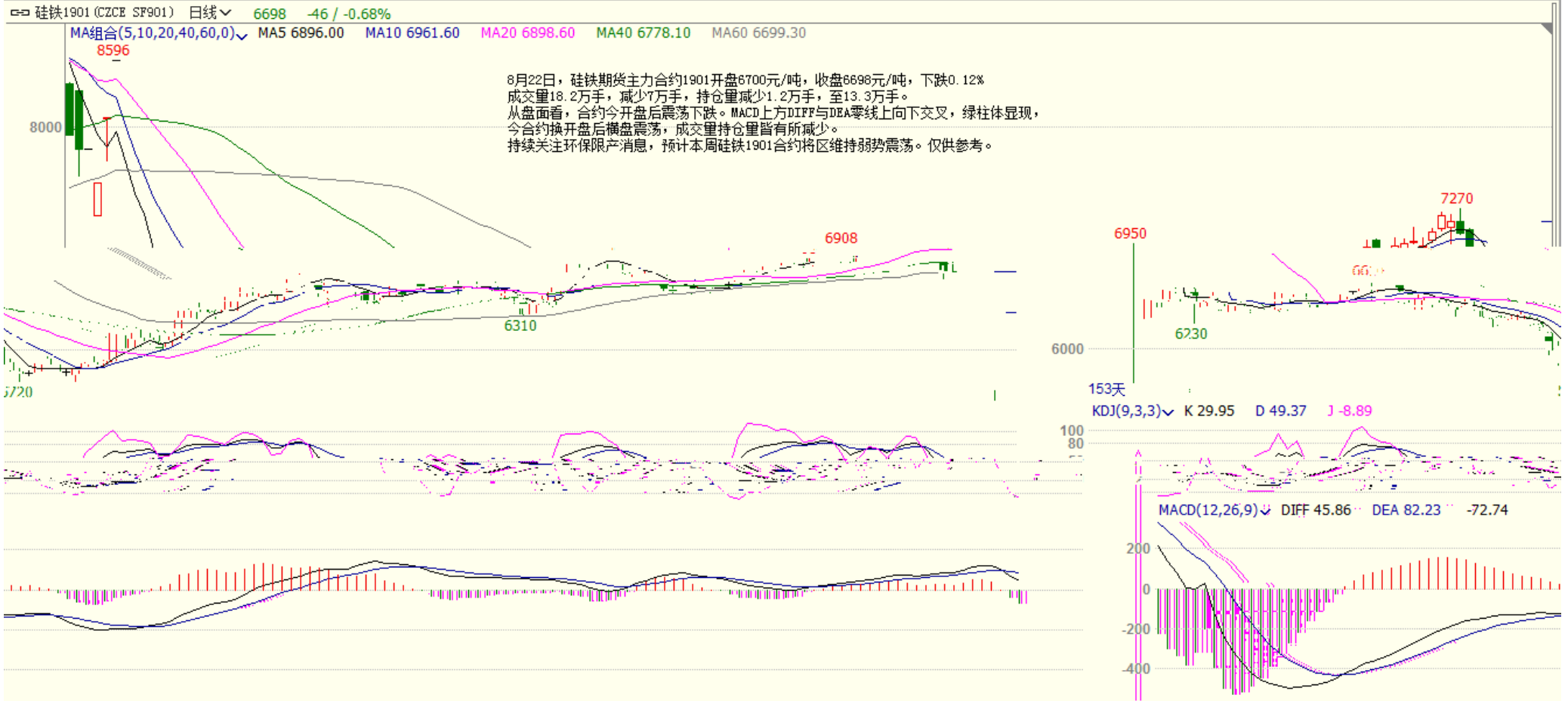
K

螺纹钢1901 (SHME rb1901) 日线

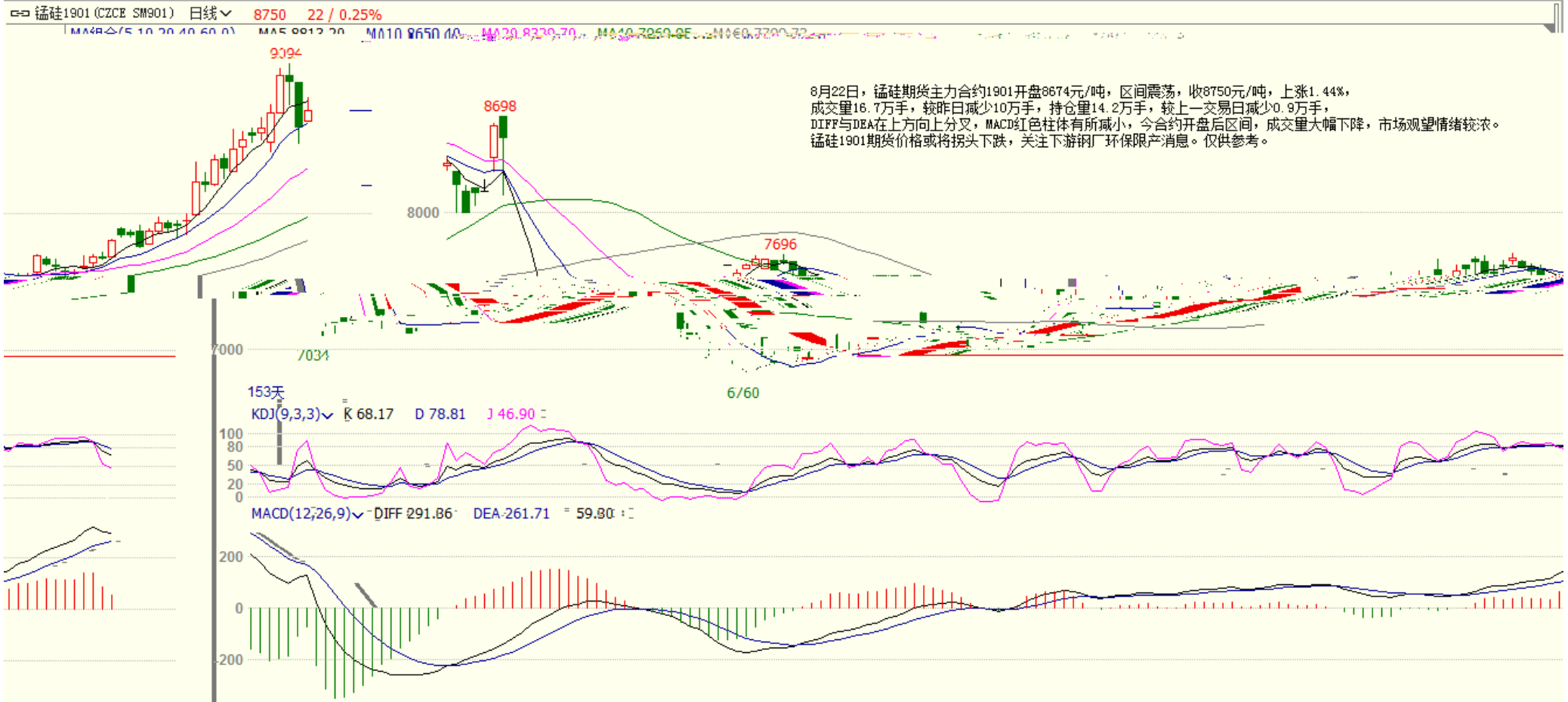
MA组合(5,10,20,40,60,0) MA5 4306.20 MA10 4211.00 MA20 4109.60 MA40 3894.93 MA60 3794.52



K



K

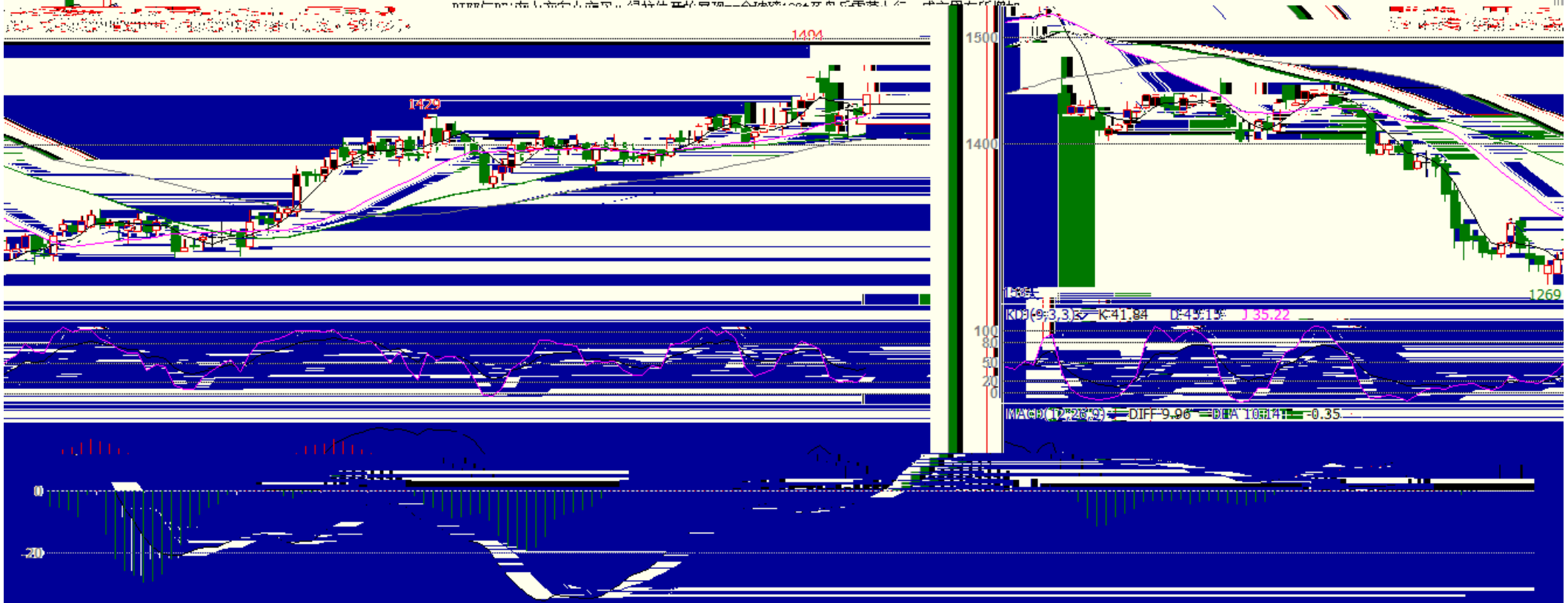


K

玻璃1901 (CZCE FG901) 日线 1447 17 / 1.19%

MA组合(5,10,20,40,60,0) MA5 1430.00 MA10 1437.80 MA20 1427.20 MA40 1411.38 MA60 1405.53

8月22日, 玻璃期货主力合约1901开盘后震荡上行, 开盘价1430元/吨, 收1447元/吨, 上涨1.26%。
成交量18.4万手, 增加4.9万手, 持仓量22.8万手, 比上一交易日增加2万手。



--

"

"



020-22139858



020-22139813



020-22139817



020-22139824

5

1007-1012

510623

/