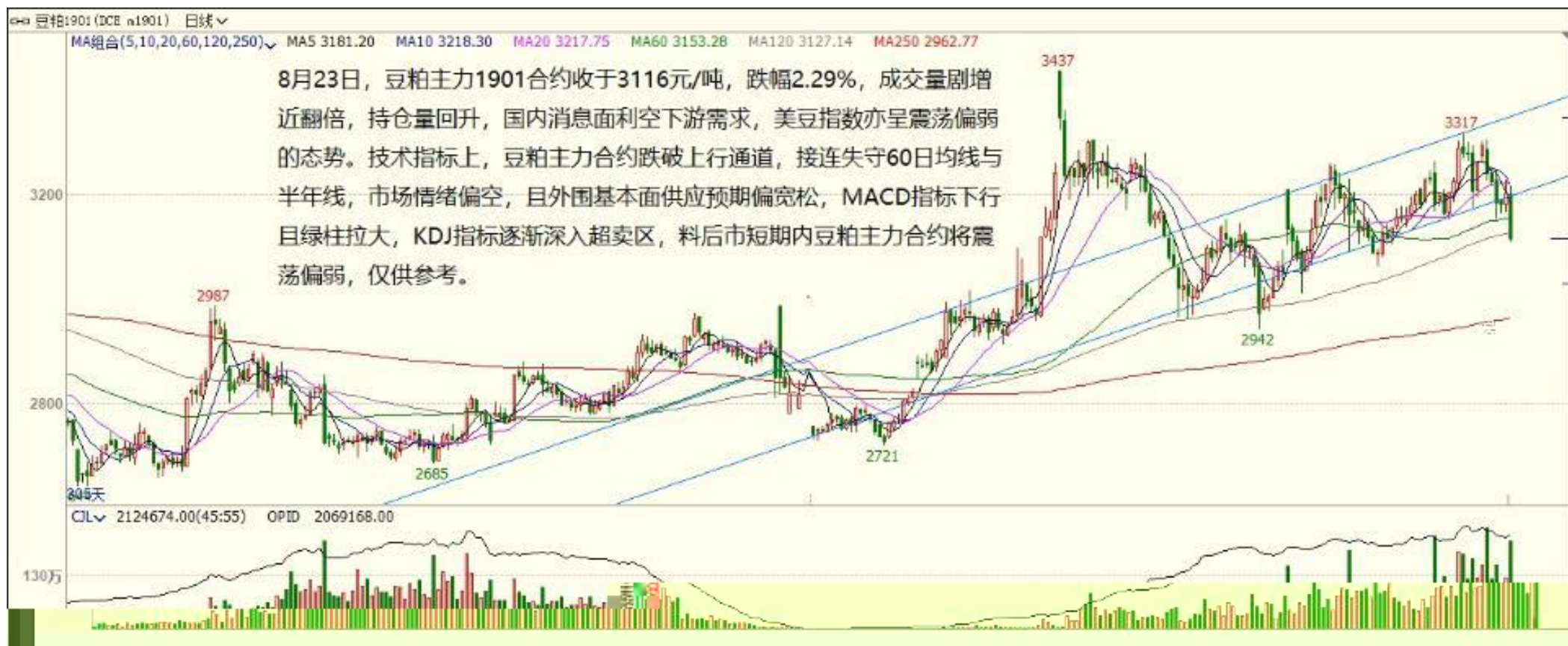


K



K

郑棉1901 (CZCE CF901) 日线

MA组合(5,10,20,40,60,0) MA5 16788.00 MA10 16850.50 MA20 16948.25 MA40 16792.38 MA60 17032.50

8月22日, 郑棉 1901 主力合约震荡盘整, 最高价 17145, 最低价 16885。当日成交量 280520 手, 持仓量减少 16036 手至 45.05 万手。KDJ 指标交出金叉, 成功站上 20 日均线但仍受 60 日均线压制。截至下午 3 时, ICE12 合约涨 0.19% 收 83.41 美分/磅。预计短期内棉花 01 合约震荡盘整, 区间 16700-17200, 仅供参考。



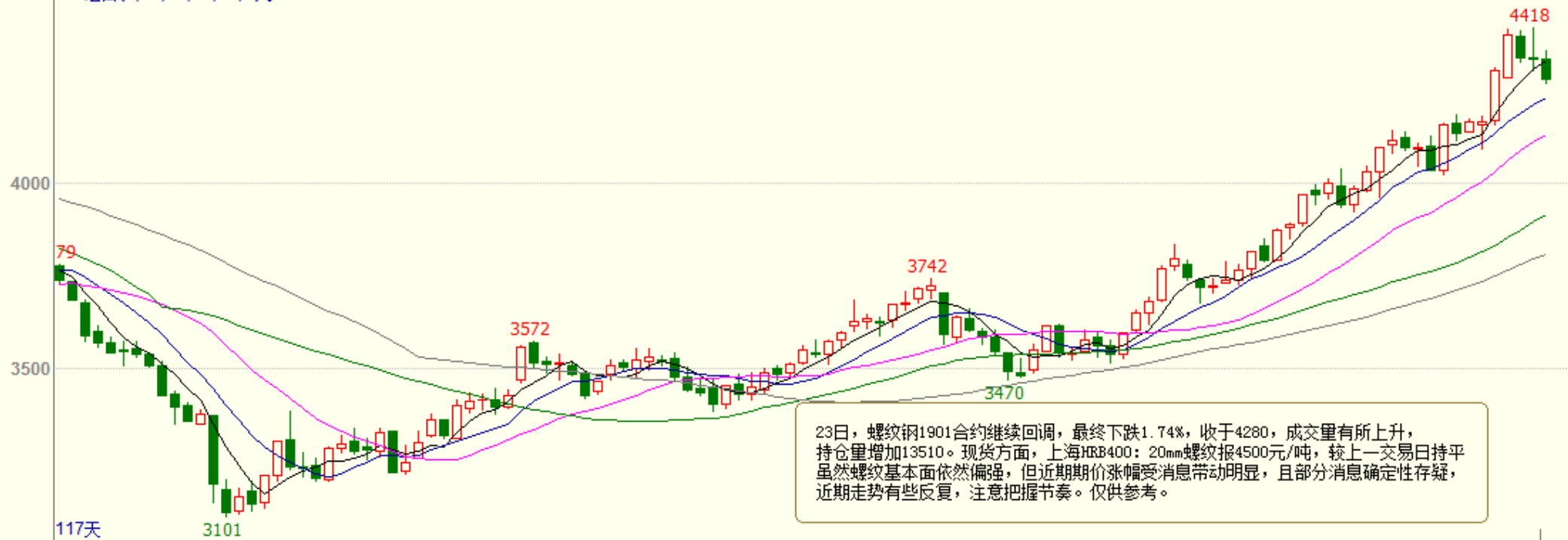
K



K

螺纹钢1901 (SHME rb1901) 日线

MA组合(5,10,20,40,60,0) MA5 4329.60 MA10 4229.50 MA20 4129.15 MA40 3913.15 MA60 3807.73



117天

3101

3572

3742

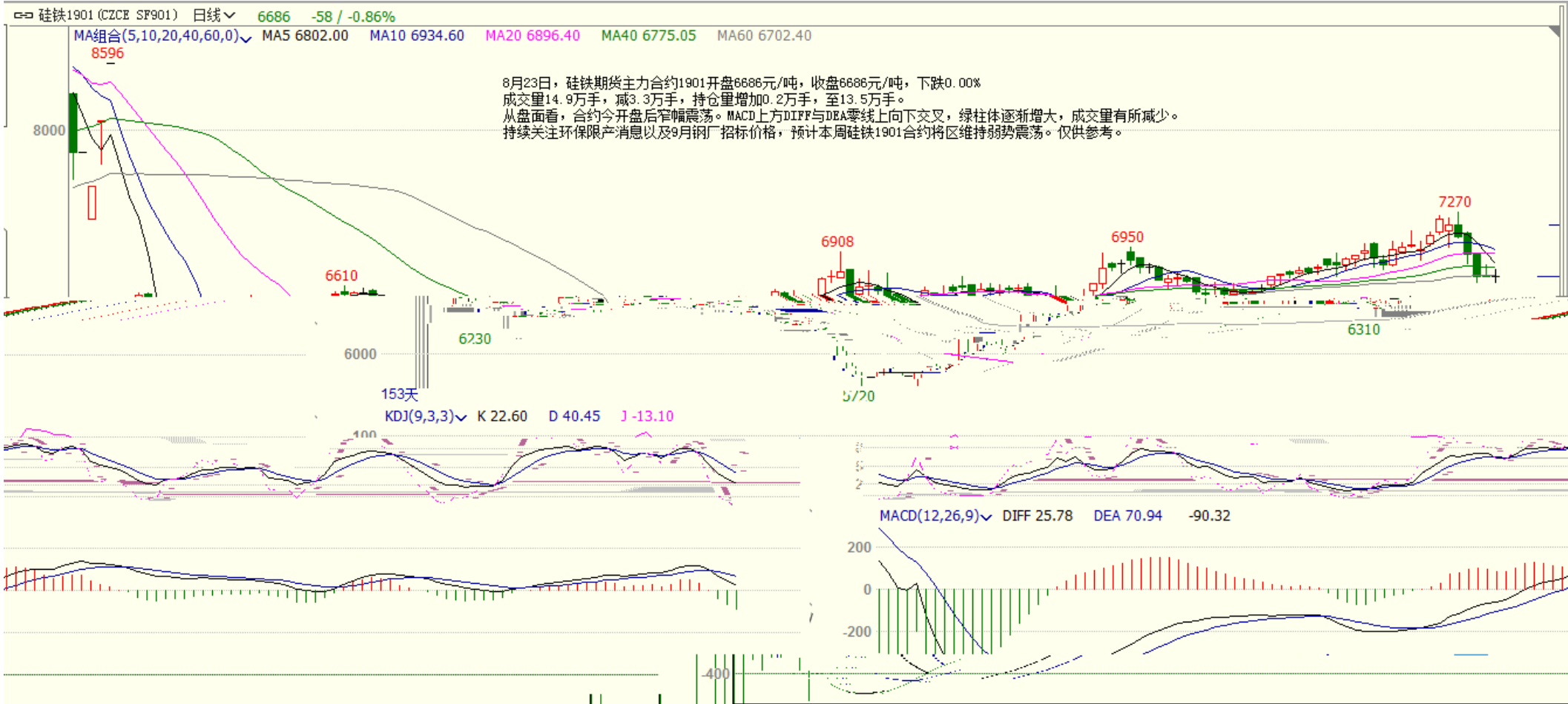
3470

4418

CJL 4767190.00(50:50) OPID 2373148.00

250万

K



K

锰硅1901 (CZCE SM901) 日线 8686 -76 / -0.87%

MA组合(5,10,20,40,60,0) MA5 8804.80 MA10 8695.20 MA20 8371.90 MA40 7996.80 MA60 7821.97

8月23日，锰硅期货主力合约1901开盘8750元/吨，冲高回落，收8686元/吨，下跌0.73%，成交量23.9万手，较昨日增加7.2万手，持仓量15.4万手，较上一交易日增加1.2万手，DIFF与DEA在上方向下即将交叉，MACD红色柱体逐步减小，今合约开盘后冲高回落，成交量有所回升，市场观望情绪较浓。锰硅1901期货价格或维持震荡偏强，关注下游钢厂环保限产消息以及9月钢厂招标价格。仅供参考。



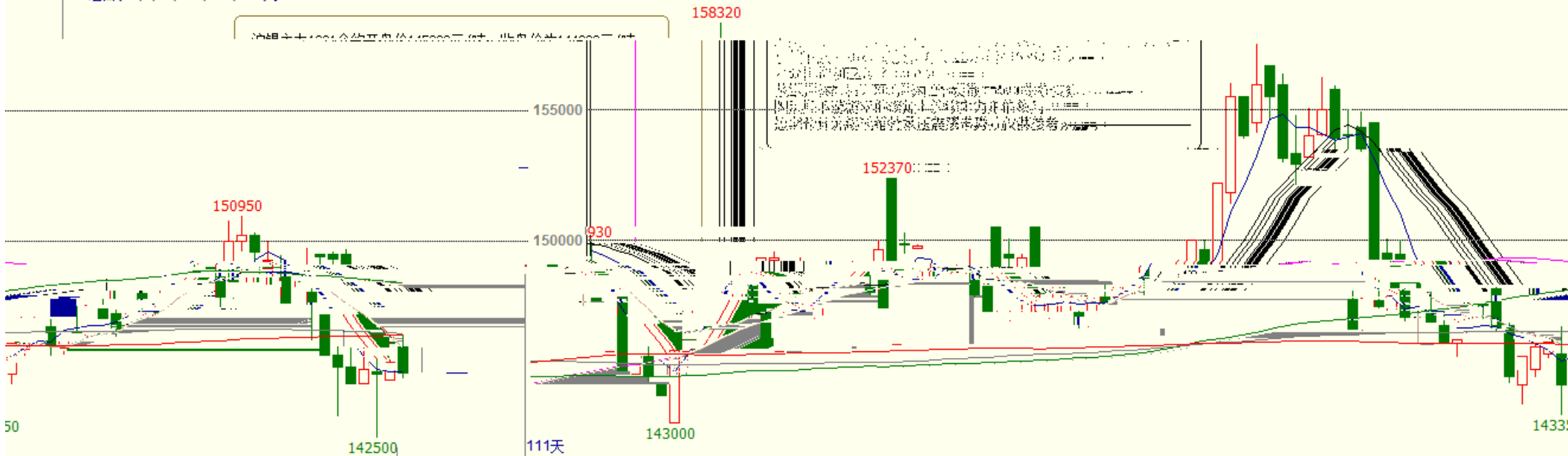
K



K

沪锡1901 (SHME sn1901) 日线

MA组合(10,5,60,120,240,300) MA10 145926.00 MA5 144996.00 MA60 148239.67 MA120 148405.83 MA240 146475.16 MA300 146418.50





K

沪镍1811 (SHFE ni1811) 日线



--

"

"



020-22139858



020-22139813



020-22139817



020-22139824

5

1007-1012

510623

/