

豆粕1901(DCE d1901) 日线

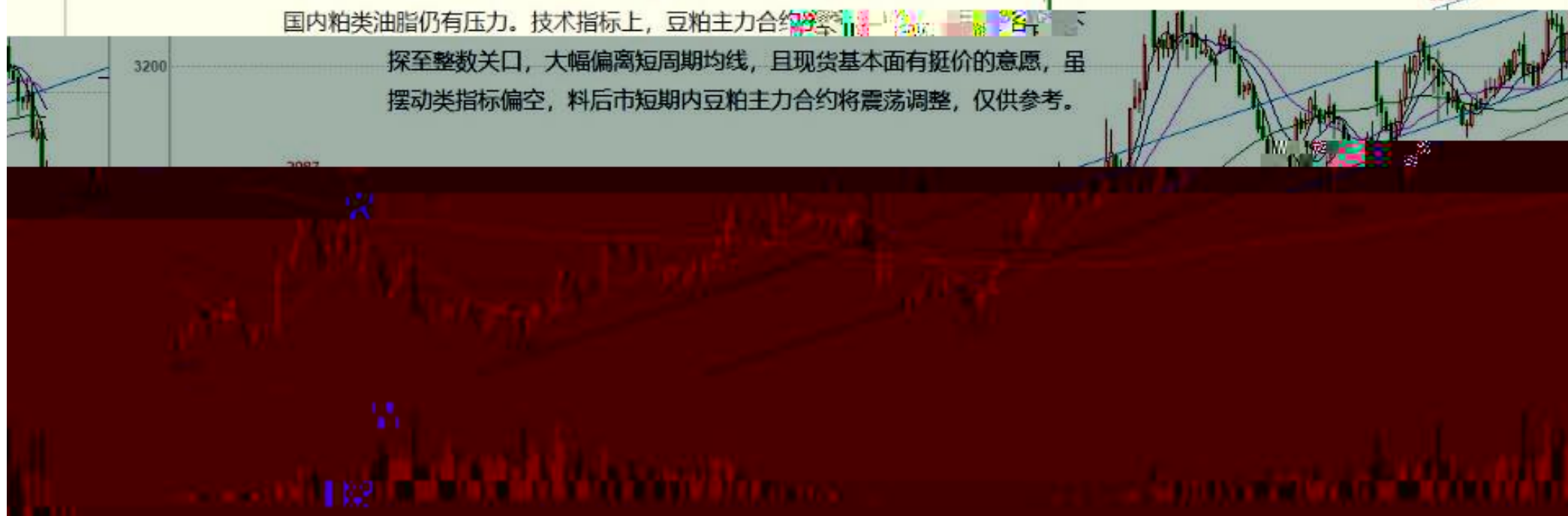
MA组合(5,10,20,60,120,250) MA5 3107.40 MA10 3165.80 MA20 3196.95 MA60 3151.73 MA120 3129.94 MA250 2966.94

8月28日，豆粕主力1901合约收于3050元/吨，跌幅0.75%，成交量萎缩

一半，持仓量下降，多空短期交投谨慎，外盘美豆指数隔夜止跌调整，

国内粕类油脂仍有压力。技术指标上，豆粕主力合约

探至整数关口，大幅偏离短周期均线，且现货基本面有挺价的意愿，虽摆动类指标偏空，料后市短期内豆粕主力合约将震荡调整，仅供参考。



郑棉1901(CZCE CF901) 日线

MA组合(5,10,20,40,60,0) MA5 16923.00 MA10 16824.00 MA20 16963.50 MA40 16813.25 MA60 16951.92

8月28日, 郑棉1901合约围绕17000关口震荡盘整, 最高价17175, 最低

价16910。当日成交量356958手, 持仓量减少52188手至15.76万手。多条均线

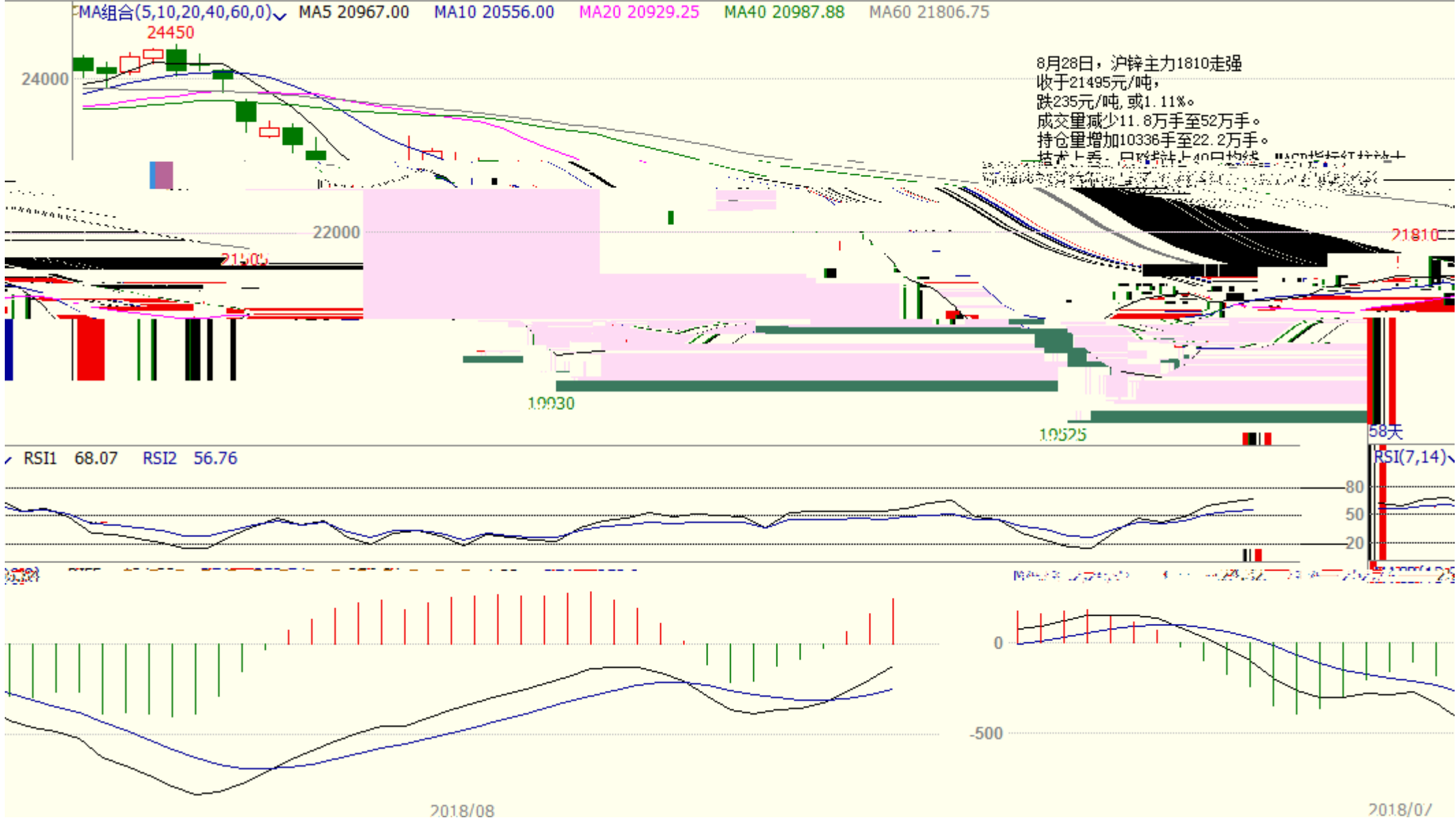
18000

黏滞 MACD绿柱红柱 截至下午3时 ICE12合约跌0.56%收82.87美分/磅

19250



沪锌1810 (SHME zn1810) 日线



沪铝1810 (SHME al1810) 日线

MA组合(5 10 20 40 60 0) MA5 14756.00 MA10 14632.50 MA20 14500.25 MA40 14432.00 MA60 14431.59

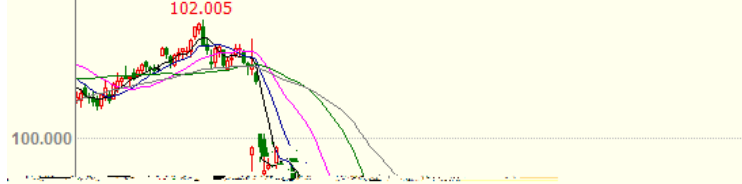
主力1810尾盘拉升,

ACD指标红柱扩大, 400。

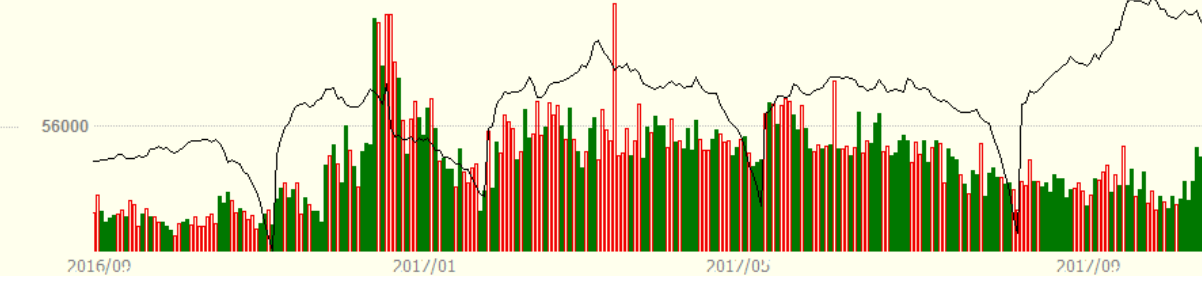
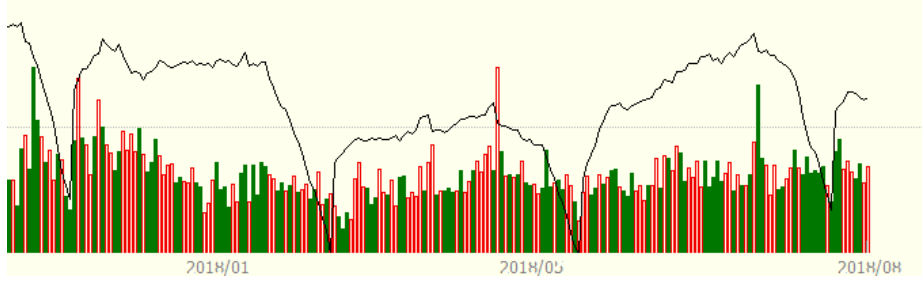
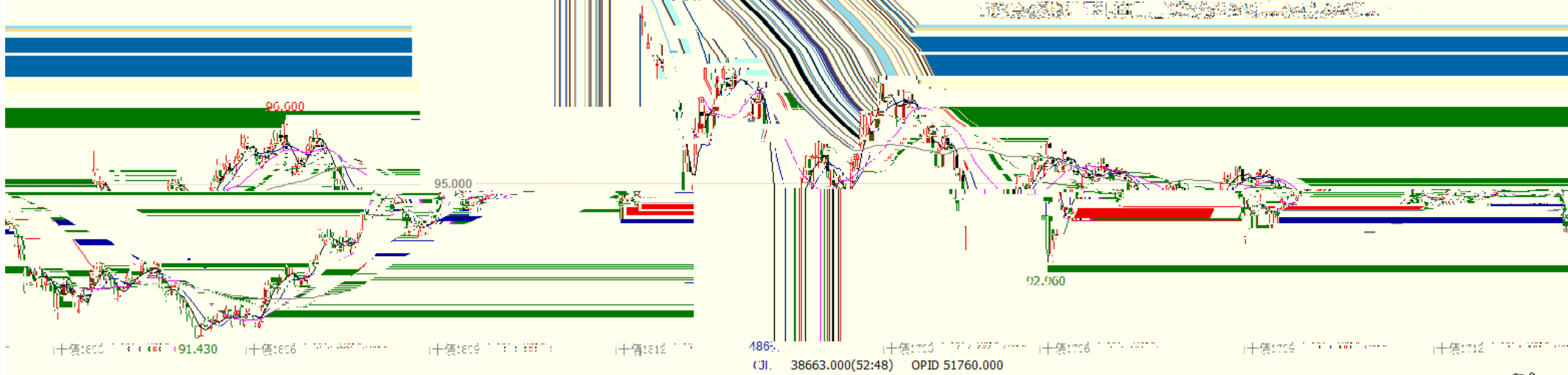
8月28日, 境外氧化铝缺口扩大, 沪铝收于14970元/吨, 涨235元或1.59%, 成交量减少10216手至19.4万手。持仓量增加6738手至27.2手。技术上, 日线突破均线系统阻力, 预计沪铝震荡偏强, 运行区间14900-15100, 同时关注氧化铝价格变化。仅供参考。



十年债主连 (CFFEX 8805) 日线 94.815 0.195 / 0.21%

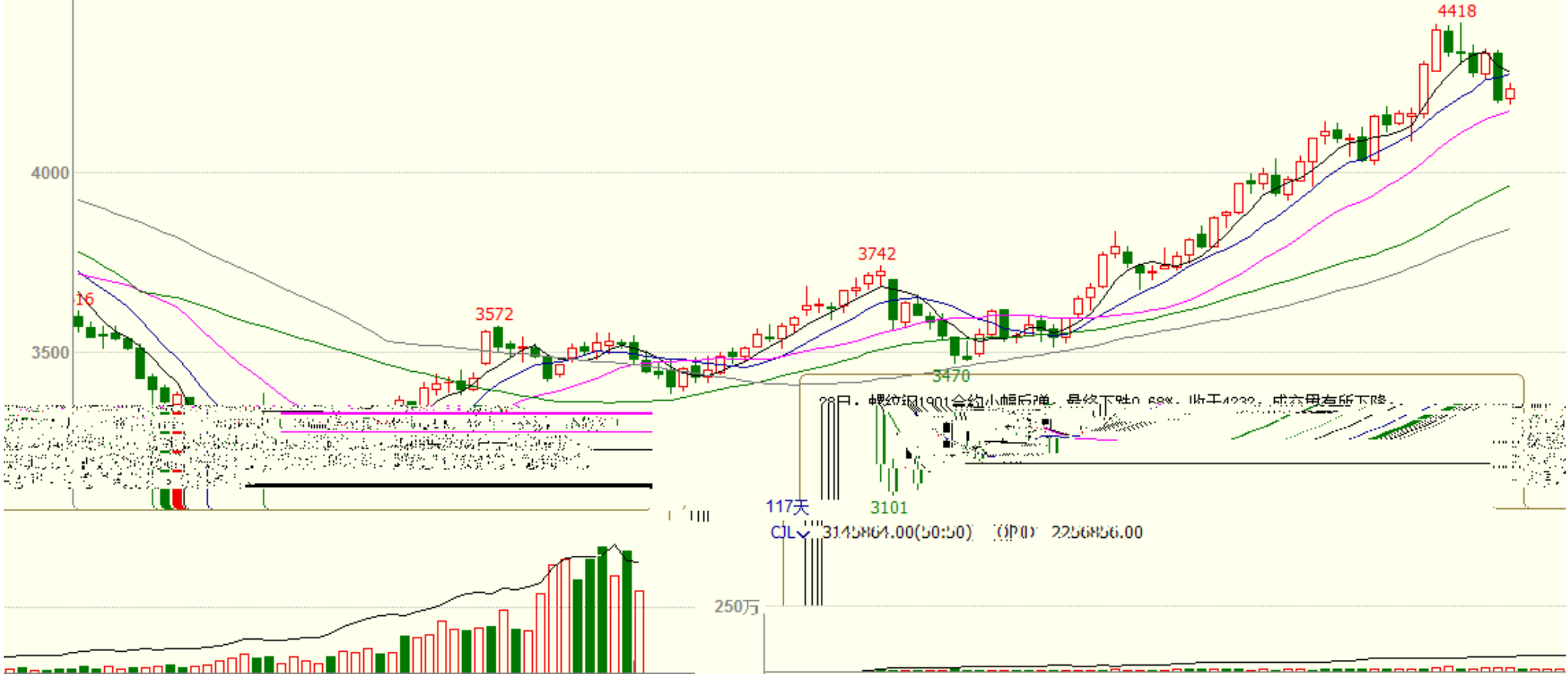


8月28日, 临近月末资金面无虞, 国债期货低开高走, 中长端小幅走高, 短端走平。二年国债主力合约TS1812收于99.275元, 与上日持平, 总成交574手, 持仓3537手; 五年国债主力合约TF1812收于97.785元, 较上日收盘价涨0.18%, 总成交7880手, 持仓15188手; 十年国债主力合约T1812收于94.815元, 较上日收盘价涨0.21%, 总成交9039手, 持仓21390手。



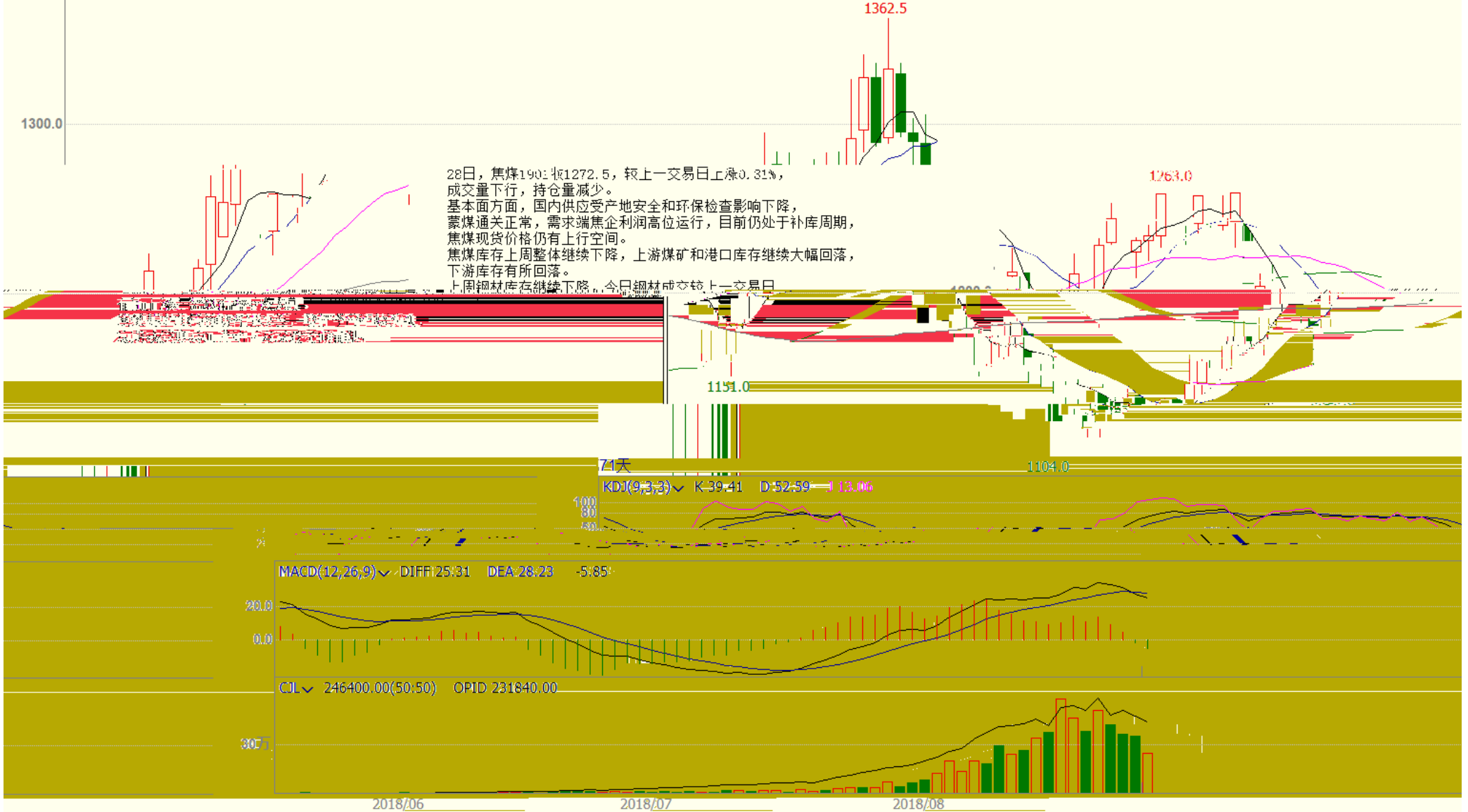
螺纹钢1901 (SHFE rb1901) 日线

MA组合(5,10,20,40,60,0) MA5 4276.80 MA10 4274.40 MA20 4170.95 MA40 3964.75 MA60 3843.87



焦煤1901(DCE jm1901) 日线

MA组合(5,10,20,40,60,0) MA5 1290.60 MA10 1289.80 MA20 1264.20 MA40 1208.90 MA60 1208.04



玻璃1901 (CZCE FG901) 日线 1460 -3 / -0.21%

MA组合(5,10,20,40,60,0) MA5 1457.40 MA10 1445.00 MA20 1435.85 MA40 1418.07 MA60 1410.60

8月28日，玻璃期货主力合约1901开盘后横盘震荡，开盘价1464元/吨，收1460元/吨，下跌0.34%。
成交量11.5万手，减少1.2万手，持仓量21.7万手，比上一交易日增加0.3万手。

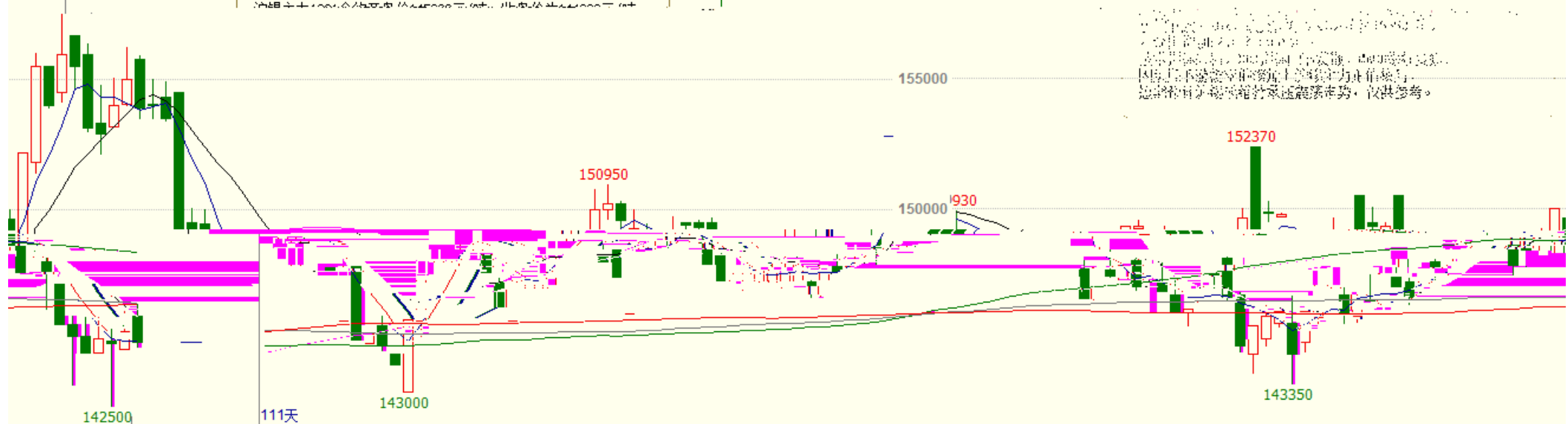


沪锡1901 (SHME sn1901) 日线

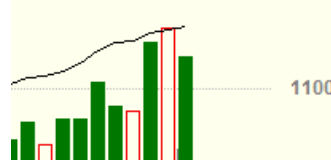
MA组合(10,5,60,120,240,300) MA10 145926.00 MA5 144996.00 MA60 148239.67 MA120 148405.83 MA240 146475.16 MA300 146418.50

沪锡主力合约持仓量(单位:吨) 非主力合约持仓量(单位:吨)

沪锡主力合约持仓量(单位:吨) 非主力合约持仓量(单位:吨)
沪锡主力合约持仓量(单位:吨) 非主力合约持仓量(单位:吨)
沪锡主力合约持仓量(单位:吨) 非主力合约持仓量(单位:吨)
沪锡主力合约持仓量(单位:吨) 非主力合约持仓量(单位:吨)



111天
CJL 15592.00(48:52) OPID 29314.00



沪镍1811 (SHME ni1811) 日线



