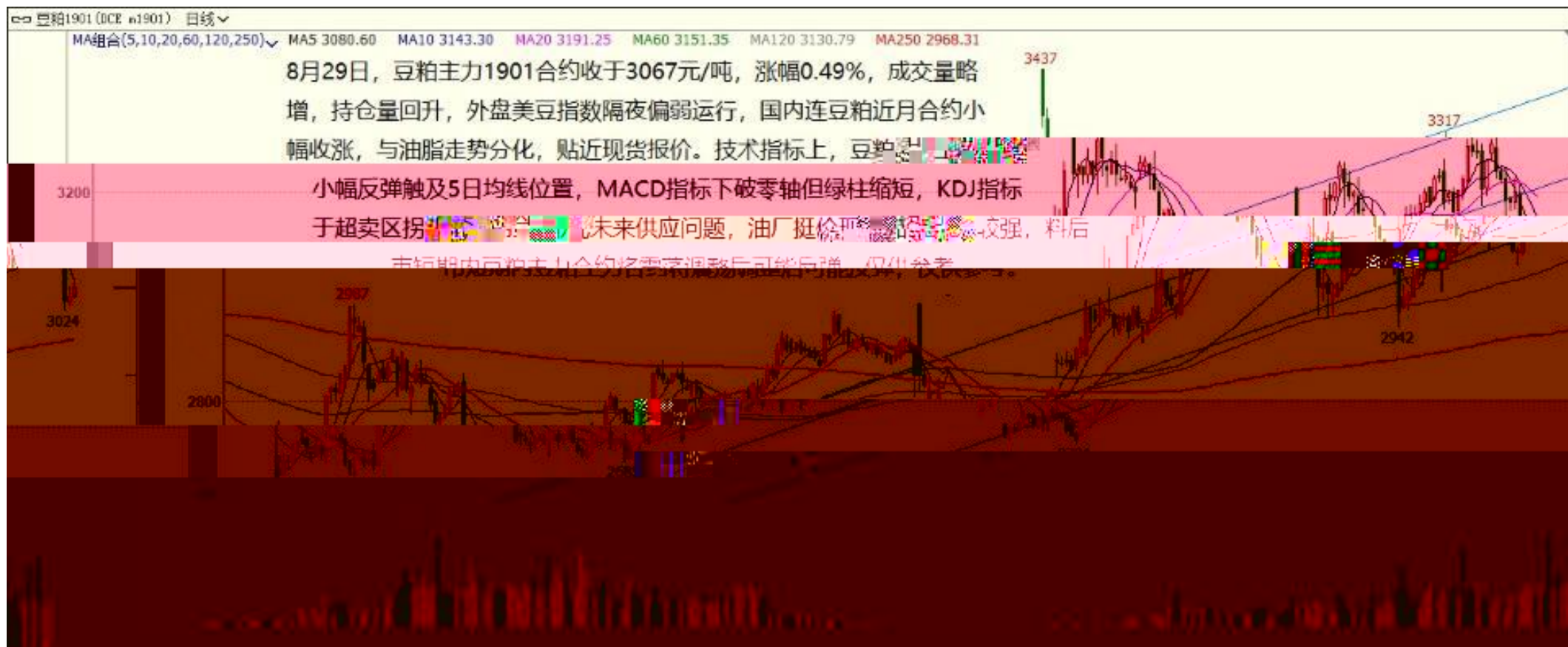


K



K



K

沪锌1810 (SHME zn1810) 日线



K

沪铝1810 (SHME a1810) 日线

MA组合(5,10,20,40,60,0) MA5 14800.00 MA10 14666.00 MA20 14617.75 MA40 14441.25 MA60 14471.42

15785

15220

27212

15000

14725

13723

14000

98天

RSI(7,14) RSI1 63.36 RSI2 60.62

MACD(12,26,9) DIFF 106.55 DEA 76.05 60.99

13945

2018/08

2018/05

2018/06

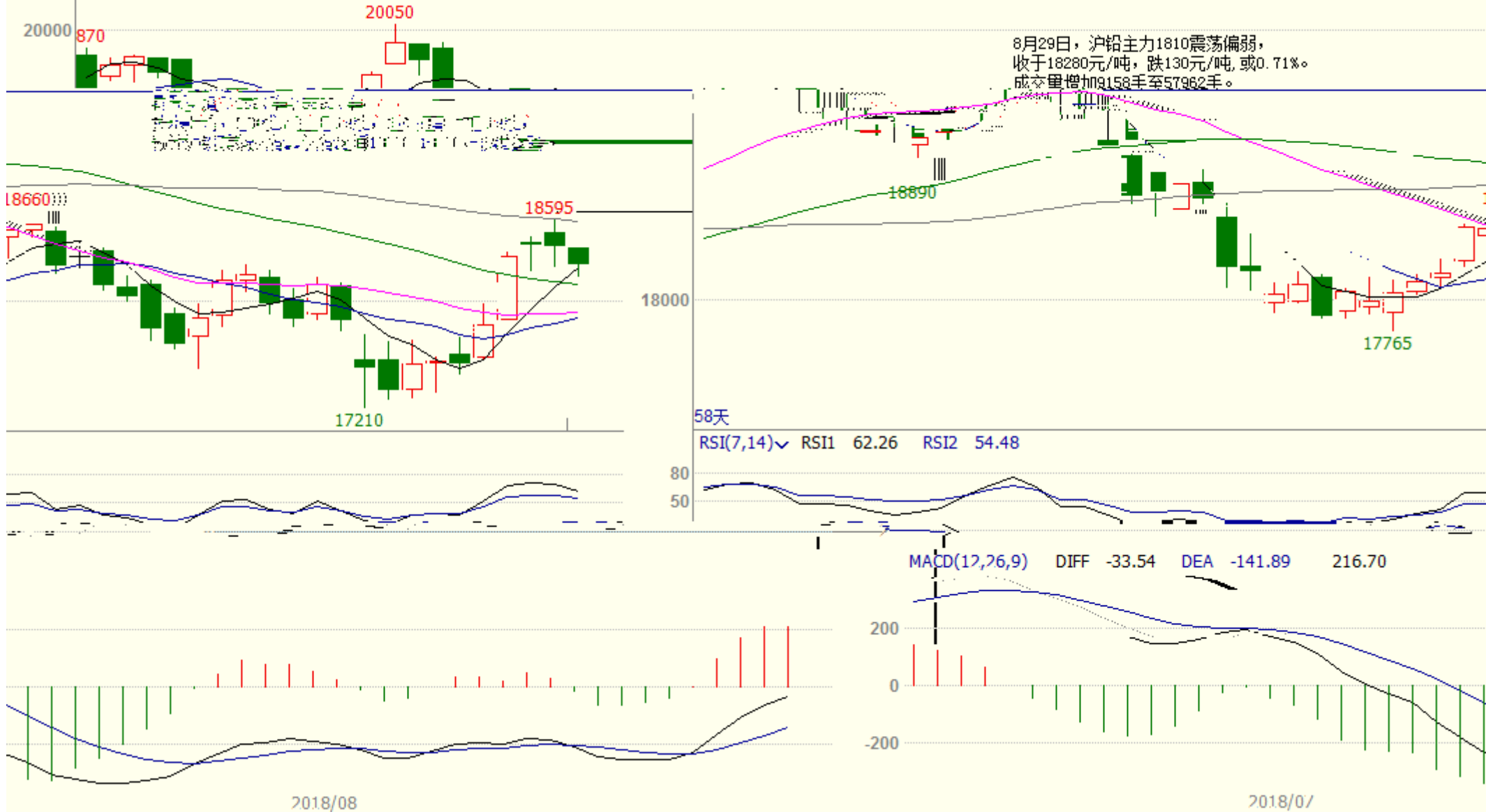
2018/07

8月29日，多头获利了解，沪铝主力1810冲高回落，收于14875元/吨，跌95元或0.63%，成交量增加12.0万手至31.3手。持仓量减少13788手至25.8手。技术上，日线突破均线系统阻力，MACD指标红柱扩大，

K

沪铅1810 (SHME pb1810) 日线

MA组合(5,10,20,40,60,0) MA5 18250.00 MA10 17871.50 MA20 17914.25 MA40 18118.38 MA60 18584.08



K

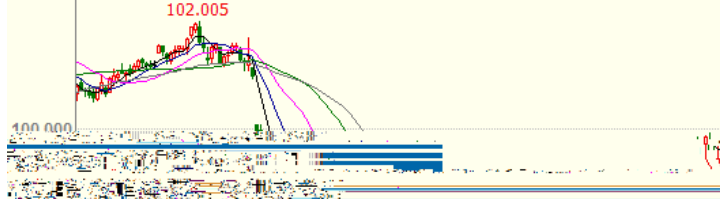
沪铜1810 (SHME cu1810) 日线



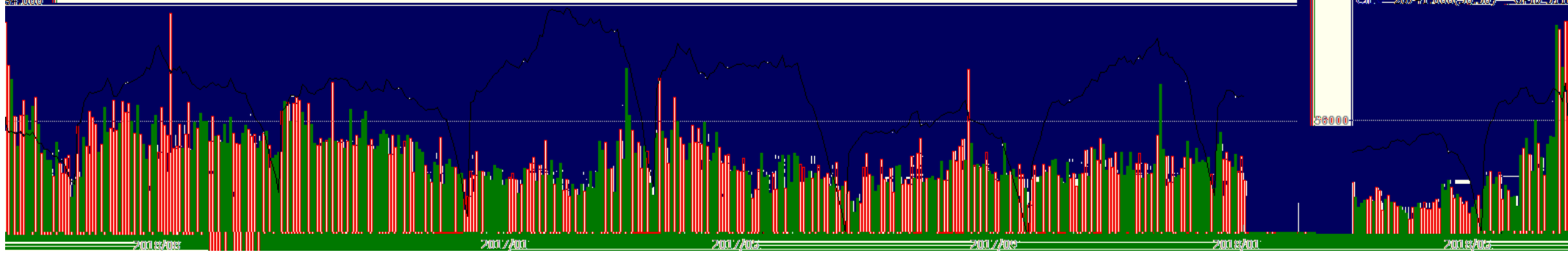
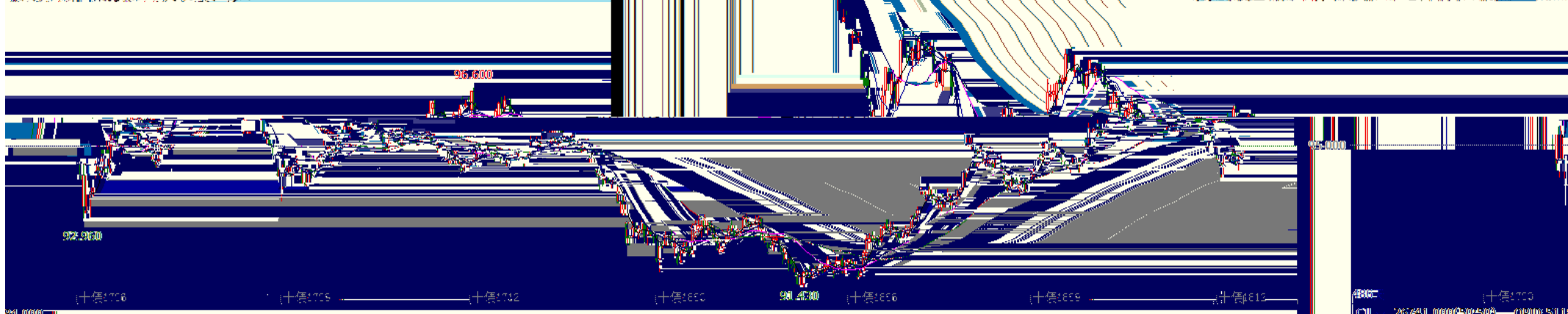


K

十债主连 (CFEX 8805) 日线 94.840 0.025 / 0.03%  
MA组合(5,10,20,40,60,0) MA5 94.735 MA10 94.677 MA20 95.141 MA40 95.450 MA60 95.373



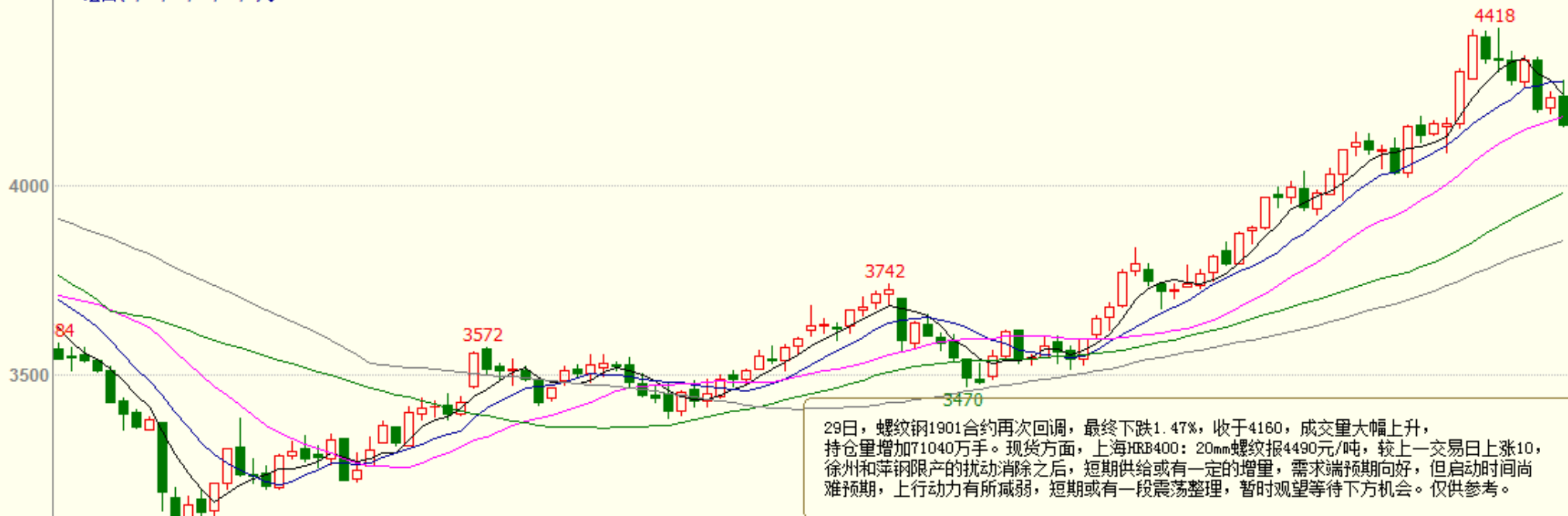
8月29日, 消息面归于平静, 债市情绪较为谨慎, 国债期货整体交投大幅缩量, 全日窄幅震荡。二年国债主力合约TS1812收于99.310元, 较上日收盘价涨0.02%, 总成交仅210手, 持仓3525手; 五年国债主力合约TF1812收于107.705元, 较上日收盘价微涨0.01%, 总成交4264手, 持仓15969手; 十年国债主力合约T1812收于104.94



K

螺纹钢1901 (SHME rb1901) 日线

MA组合(5,10,20,40,60,0) MA5 4242.00 MA10 4274.10 MA20 4181.80 MA40 3979.30 MA60 3853.65



29日，螺纹钢1901合约再次回调，最终下跌1.47%，收于4160，成交量大幅上升，持仓量增加71040万手。现货方面，上海HRB400：20mm螺纹报4490元/吨，较上一交易日上涨10，徐州和萍钢限产的扰动消除之后，短期供给或有一定的增量，需求端预期向好，但启动时间尚难预期，上行动力有所减弱，短期或有一段震荡整理，暂时观望等待下方机会。仅供参考。

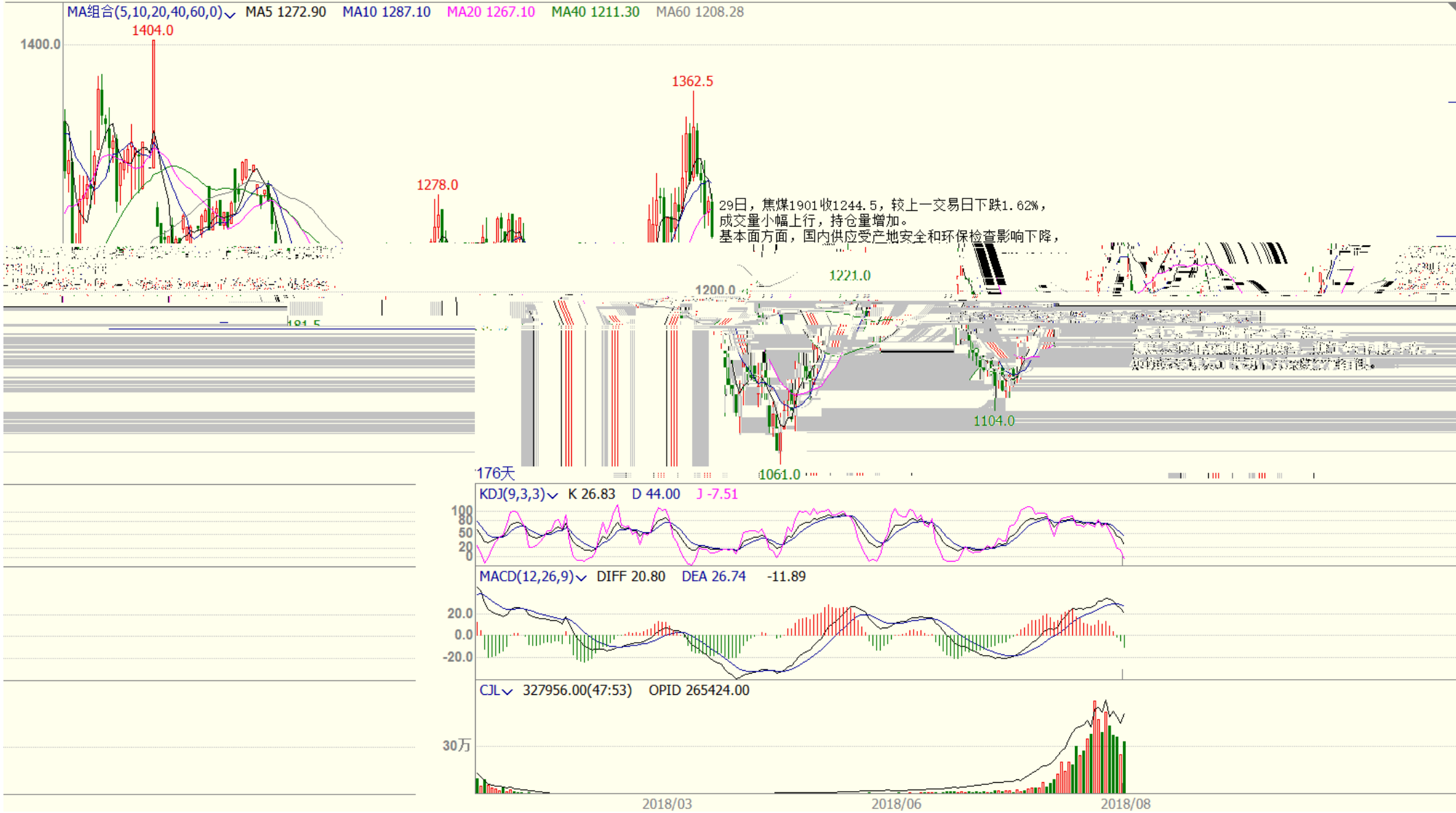
117天  
CJL 5263276.00(49:51) OPID 2327896.00





K

焦煤1901(DCE jm1901) 日线



K

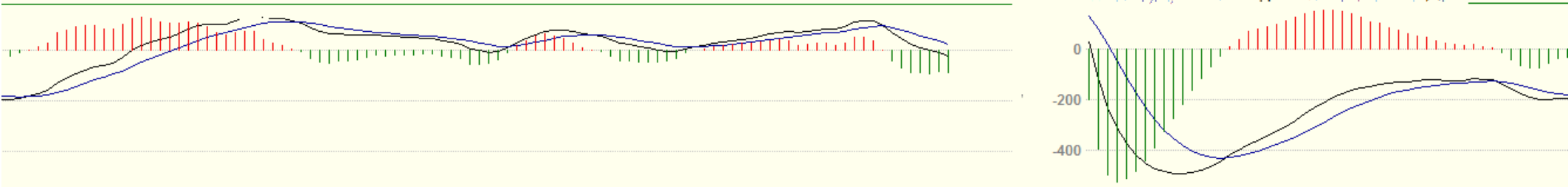
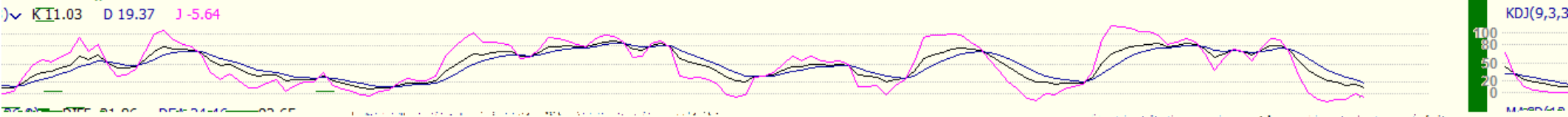
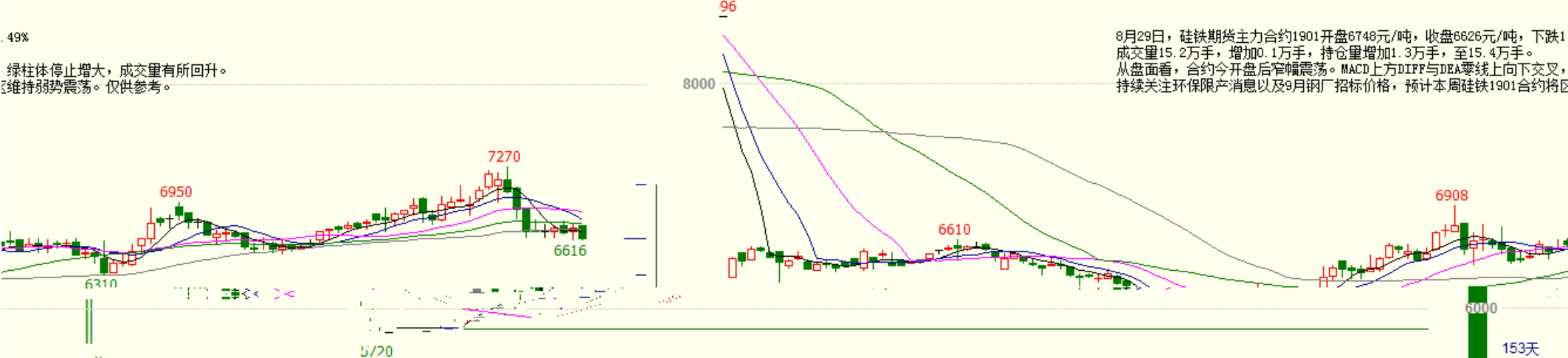
硅铁1901 (CZCE SF901) 日线 6626 -84 / -1.25%

MA5 6687.60 MA10 6791.80 MA20 6873.10 MA40 6767.60 MA60 6711.33

.49%

绿柱体停止增大，成交量有所回升。  
维持弱势震荡。仅供参考。

8月29日，硅铁期货主力合约1901开盘6748元/吨，收盘6626元/吨，下跌1.25%。成交量15.2万手，增加0.1万手，持仓量增加1.3万手，至15.4万手。从盘面看，合约今开盘后窄幅震荡。MACD上方DIFF与DEA零线上向下交叉，持续关注环保限产消息以及9月钢厂招标价格，预计本周硅铁1901合约将区



K

锰硅1901 (CZCE SM901) 日线 8592 54 / 0.63%

MA组合(5,10,20,40,60,0) MA5 8606.80 MA10 8710.00 MA20 8516.20 MA40 8096.95 MA60 7904.33

8月29日，锰硅期货主力合约1901开盘8604元/吨，区间震荡，收8592元/吨，下跌0.23%，成交量17.2万手，较昨日减少3.4万手，持仓量13.2万手，较上一交易日减少1.7万手，DIFF与DEA在上方向下交叉，MACD绿色柱体出现，今合约开盘后窄幅震荡，成交量小幅下跌，多空博弈较激烈。锰硅1901期货价格或维持区间震荡，关注下游钢厂环保限产消息以及9月钢厂招标价格。仅供参考。



153.1

KDJ(9,3,3)

K 32.06

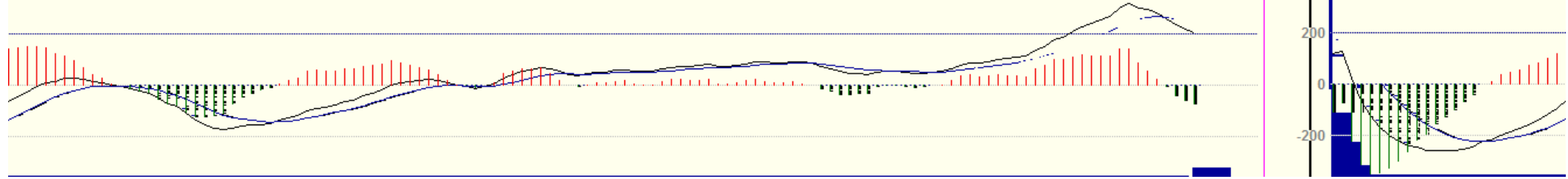
D 42.74

J 10.69

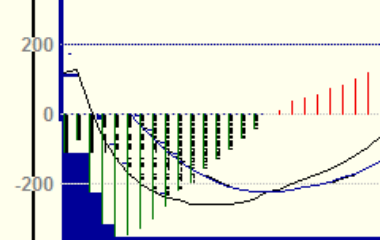
6/60

EA 340.04

-77.19



MACD(12,26,9) DIFF 201.45



K

玻璃1901 (CZCE FG901) 日线 1456 -7 / -0.48%



K

沪锡1901 (SHME sn1901) 日线

MA组合{10,5,60,120,240,300} MA10 145449.00 MA5 145860.00 MA60 147687.17 MA120 148269.00 MA240 148455.97 MA300 146436.42

沪锡主力1901合约开盘价146410元/吨，收盘价为145950元/吨，小幅下跌0.44%。  
成交量增加118手至14662手，持仓量增加56手至30572手。  
技术指标来看，KDJ指标开口向下，MACD红柱变短，  
预计短期内沪锡将震荡偏弱运行，仅供参考。



K



--

"

"



020-22139858



020-22139813



020-22139817



020-22139824

5

1007-1012

510623

/