

豆粕1901(DCE m1901) 日线

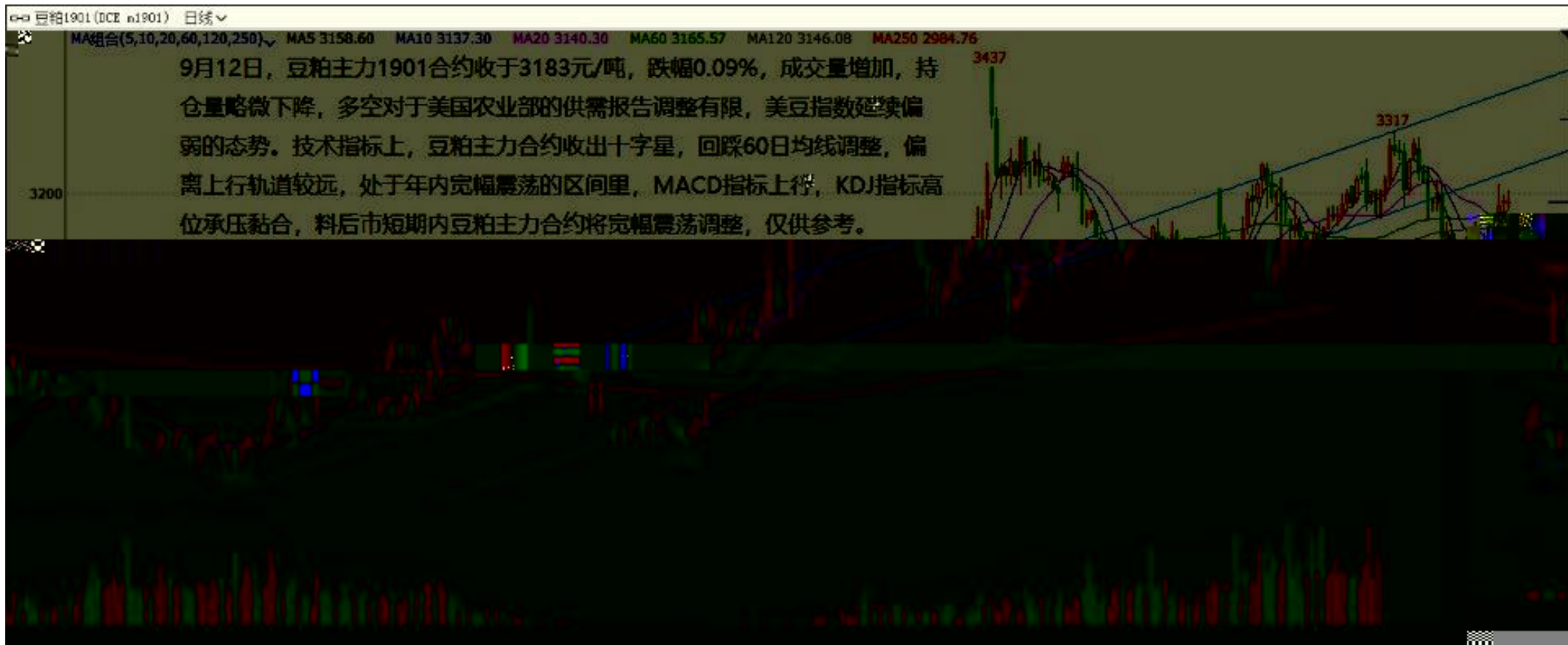
MA组合(5,10,20,60,120,250) MA5 3158.60 MA10 3137.30 MA20 3140.30 MA60 3165.57 MA120 3146.08 MA250 2984.76

9月12日，豆粕主力1901合约收于3183元/吨，跌幅0.09%，成交量增加，持仓量略微下降，多空对于美国农业部的供需报告调整有限，美豆指数延续偏弱的态势。技术指标上，豆粕主力合约收出十字星，回踩60日均线调整，偏离上行轨道较远，处于年内宽幅震荡的区间里，MACD指标上行，KDJ指标高位承压黏合，料后市短期内豆粕主力合约将宽幅震荡调整，仅供参考。

3437

3317

3200



郑棉1901(CZCE CF901) 日线

MA组合(5,10,20,40,60,0) MA5 16586.00 MA10 16655.50 MA20 16743.25 MA40 16840.38 MA60 16785.17

9月12日, 郑棉1901主力合约震荡整理, 最高价16650, 最低价16505。当日成

交量146160手, 持仓量减少6402手至42.37万手。多条均线黏连逐渐形成空头

排列, KDJ拐头欲交叉。截至下午3时, ICE12合约跌0.33%收82.62美分/磅。

预计短期内棉花01合约震荡盘整, 区间16300-16800, 仅供参考。



沪锌1810 (SHME zn1810) 日线

BOLL(26,26,2) MID 20941.92 TOP 21965.93 BOTTOM 19917.92

450

24000

9月12日，伦锌走弱，带动沪锌主力1810跳空低开，收于20920元/吨。

9月12日，伦锌走弱，带动沪锌主力1810跳空低开，收于20920元/吨。

21810

21810

22000

19930

19525

65天

KDJ(9,3,3) K 39.33 D 47.22 J 23.56

MACD(12,26,9) DIFF -8.36 DEA -27.81 38.90

-500

2018/09

2018/07

2018/06

沪铝1811 (SHME a1811) 日线

BOLL(26,26,2) MID 14738.27 TOP 15047.41 BOTTOM 14429.13



9月11日，伦铝走弱，沪铝主力1811低开低走，收于14555元/吨，跌165元或1.12%，成交量减少25140手至24.4万手。持仓量增加7052手至29.5万手。技术上，日线跌破布林带中轨，KDJ指标J线跌入超卖区，产暖机限产可能不及预期，令铝价承压。预计沪铝将震荡运行，价格区间14400-14900。同时关注氧化铝价格变化。仅供参考。

MACD(17,26,9) DIFF 15.13 DEA 55.30 -80.34

沪铅1810 (SHME pb1810) 日线

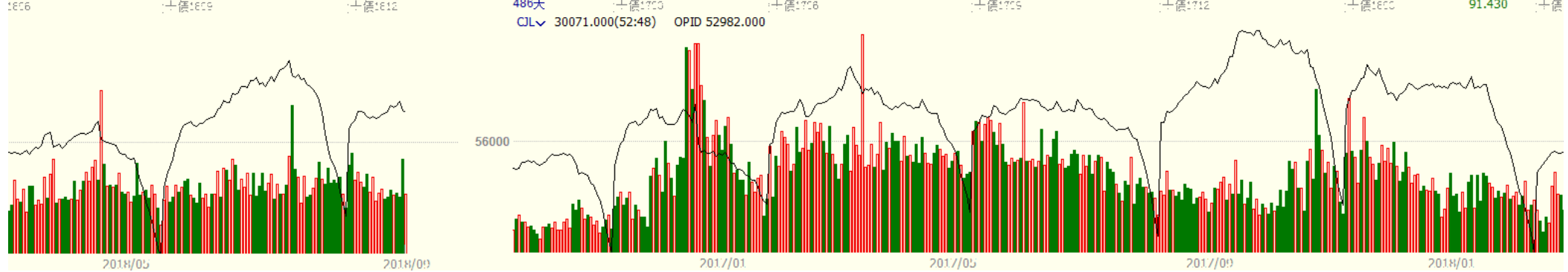


十债主连 (CFEX 8805) 日线 94.335 0.190 / 0.20%

MA5 94.466 MA10 94.600 MA20 94.694 MA60 95.155 MA90 95.266

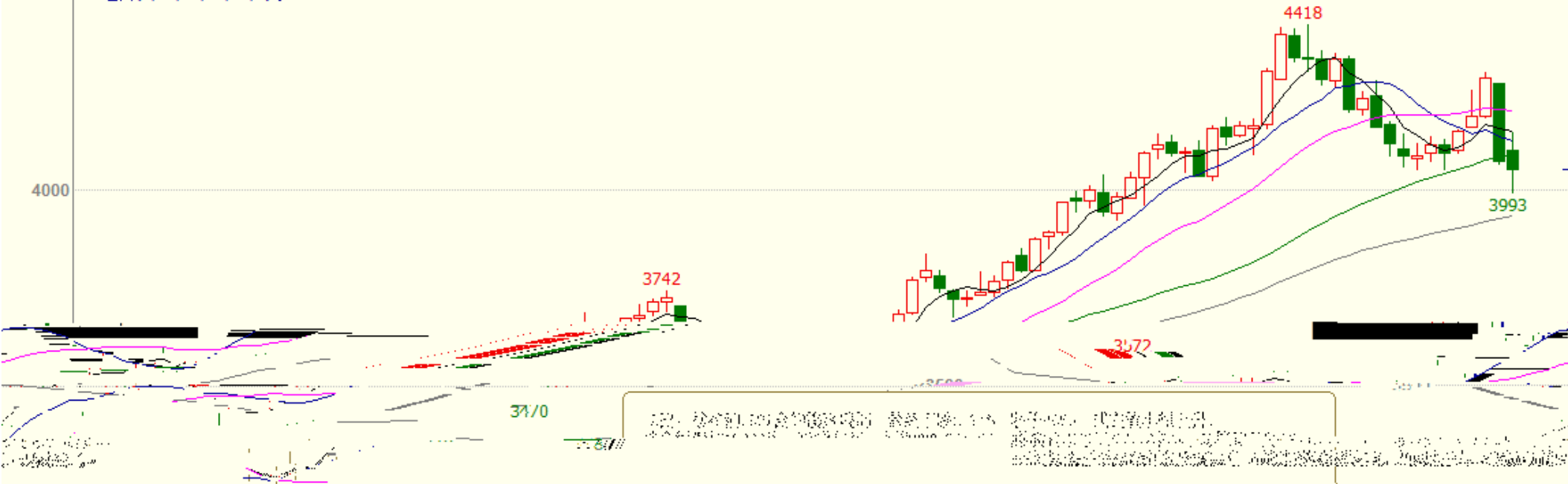
整体交投一般。二年国债主力合约TS1812收于97.4258手；五年国债主力合约TF1812收于97.4258手；十年国债主力合约T1812收于94.335元，较上日MACD绿柱未持续放大，KDJ指标现收敛状态，仅供参考。

9月12日，央行重启公开市场操作提振情绪，国债期货超跌反弹，收于99.240元，较上日收盘价涨0.02%，总成交365手，持仓318元，较上日收盘价涨0.10%，总成交8531手，持仓18515手；十年收盘价涨0.20%，总成交30071手，持仓52982手。技术图像看，关注即将出炉的金融、投资及消费数据，料国债期货震荡略偏弱



螺纹钢1901 (SHME rb1901) 日线

MA组合(5,10,20,40,60,0) MA5 4147.80 MA10 4123.80 MA20 4198.95 MA40 4090.65 MA60 3932.55



108天

CJL 6212102.00(48:52) OPID 2689776.00



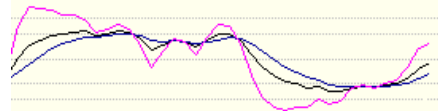
焦煤1901(DCE jm1901) 日线



12日,焦煤1901收1269.0,较上一交易日下跌2.05%,成交量上行,持仓量增加。基本面方面,国内供应受产地安全和环保检查影响下降,蒙煤通关上行至高位,需求端焦企利润高位运行,目前处于补库期尾声,焦煤现货价格上行空间逐步收窄。焦煤库存上周整体回升,上游煤矿和港口库存回升,下游库存持平。上周钢材库存继续回落,今日钢材成交价较上一交易日继续明显回落,成交量有所回升。焦煤基本面供应端目前偏紧,但边际将出现增量,期价今日跟随板块整体回调,建议空单继续持有。

硅铁1901 (CZCE SF901) 日线 6612 -38 / -0.57%

价格不理想，市场看涨情绪较弱。



锰硅1901 (CZCE SM901) 日线 8276 -138 / -1.64%

MA组合(5,10,20,40,60,0)... MA5 8330.40 MA10 8384.00 MA20 8548.60 MA40 8277.10 MA60 8041.42



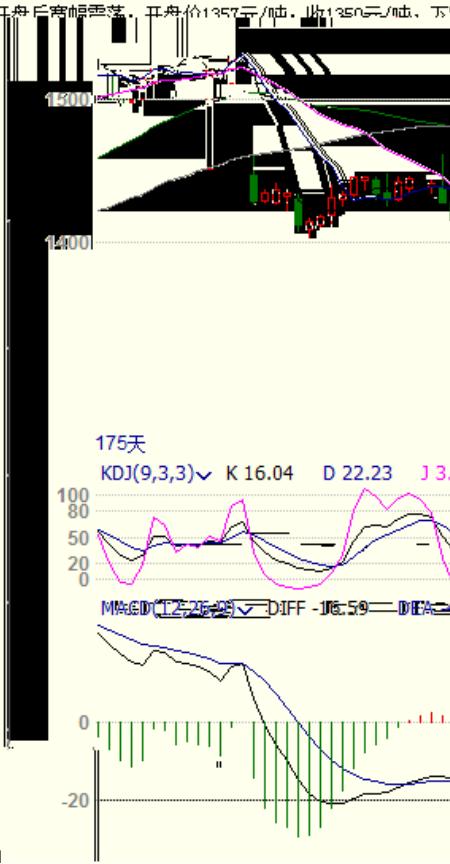
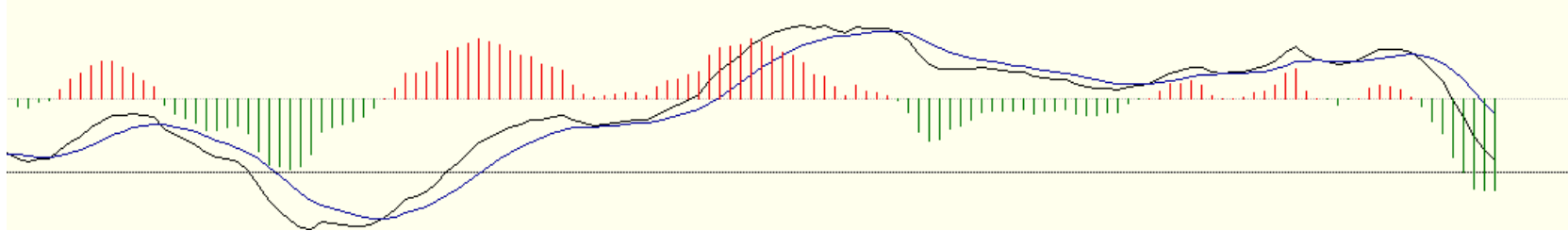
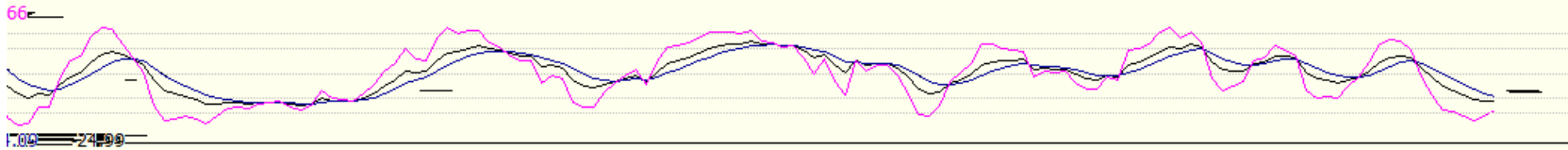
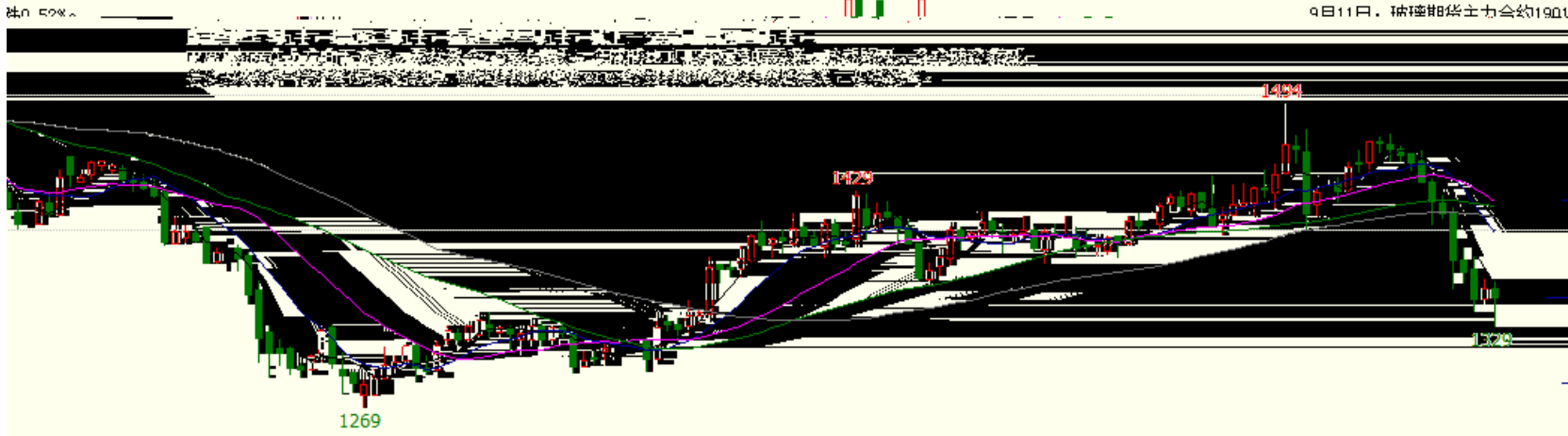
9月11日，锰硅期货主力合约1901开盘8368元/吨，震荡下跌，收8276元/吨，下跌1.83%，成交量15.1万手，较昨日增加3.3万手，持仓量14万手，较上一交易日减少0.5万手，DIFF与DEA在上方向下交叉，MACD绿色柱体开始减小，今合约开盘后横盘震荡，市场看涨情绪较弱。锰硅1901期货价格或维持弱势震荡，关注下游钢厂环保限产消息。仅供参考。

玻璃1901 (CZCE FG901) 日线 1350 -5 / -0.37%

MA组合(5,10,20,40,60,0) MA5 1360.60 MA10 1397.90 MA20 1421.45 MA40 1418.40 MA60 1410.43

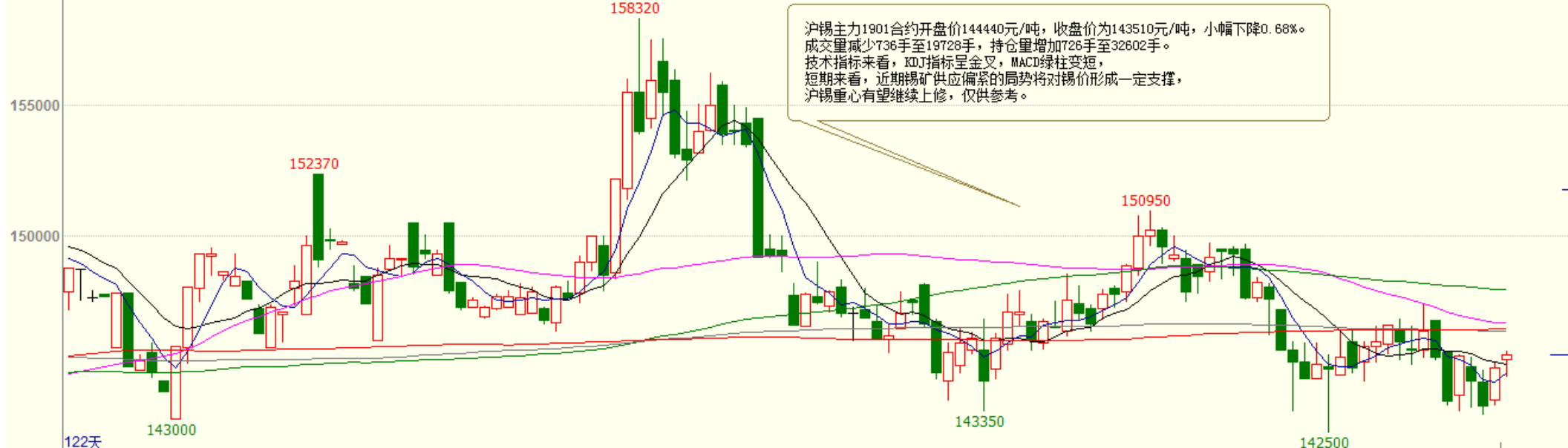
1573

9月11日，玻璃期货主力合约1901开盘后大幅震荡，开盘价1357元/吨，比1350元/吨，下跌



沪锡1901 (SHFE sn1901) 日线

MA组合(10,5,60,120,240,300) MA10 145096.00 MA5 144774.00 MA60 146691.50 MA120 147939.67 MA240 146378.30 MA300 146450.08



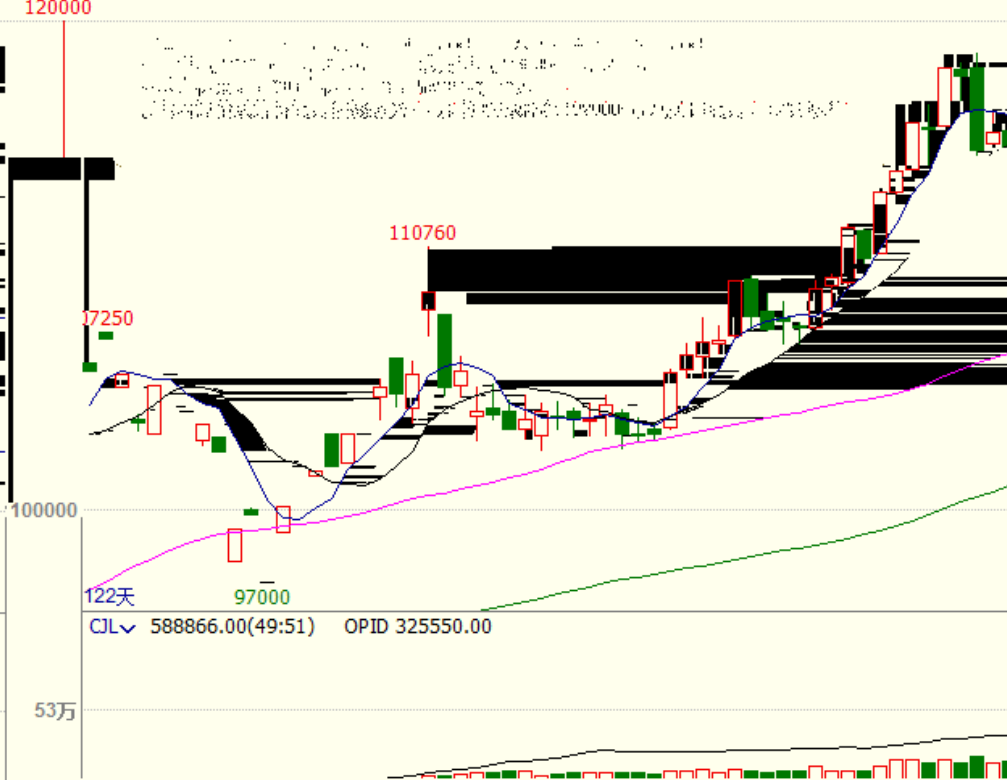
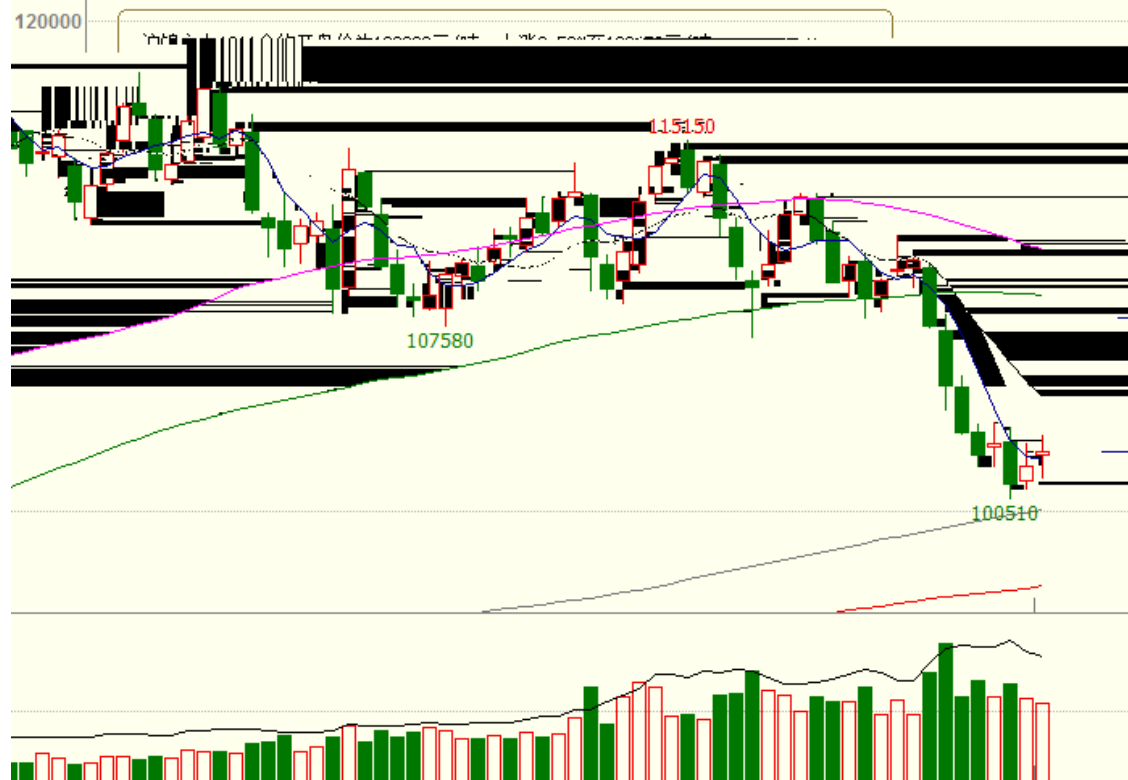
沪锡主力1901合约开盘价144440元/吨，收盘价为143510元/吨，小幅下降0.68%。
成交量减少736手至19728手，持仓量增加726手至32602手。
技术指标来看，KDJ指标呈金叉，MACD绿柱变短，
短期来看，近期锡矿供应偏紧的局势将对锡价形成一定支撑，
沪锡重心有望继续上修，仅供参考。

122天
CJL 15332.00(55:45) OPID 30902.00



沪镍1811 (SHFE ni1811) 日线

MA组合(10,5,60,120,240,300) MA10 104663.00 MA5 102100.00 MA60 110722.00 MA120 108838.25 MA240 100061.91 MA300 96939.50



CJL 588866.00(49:51) OPID 325550.00

