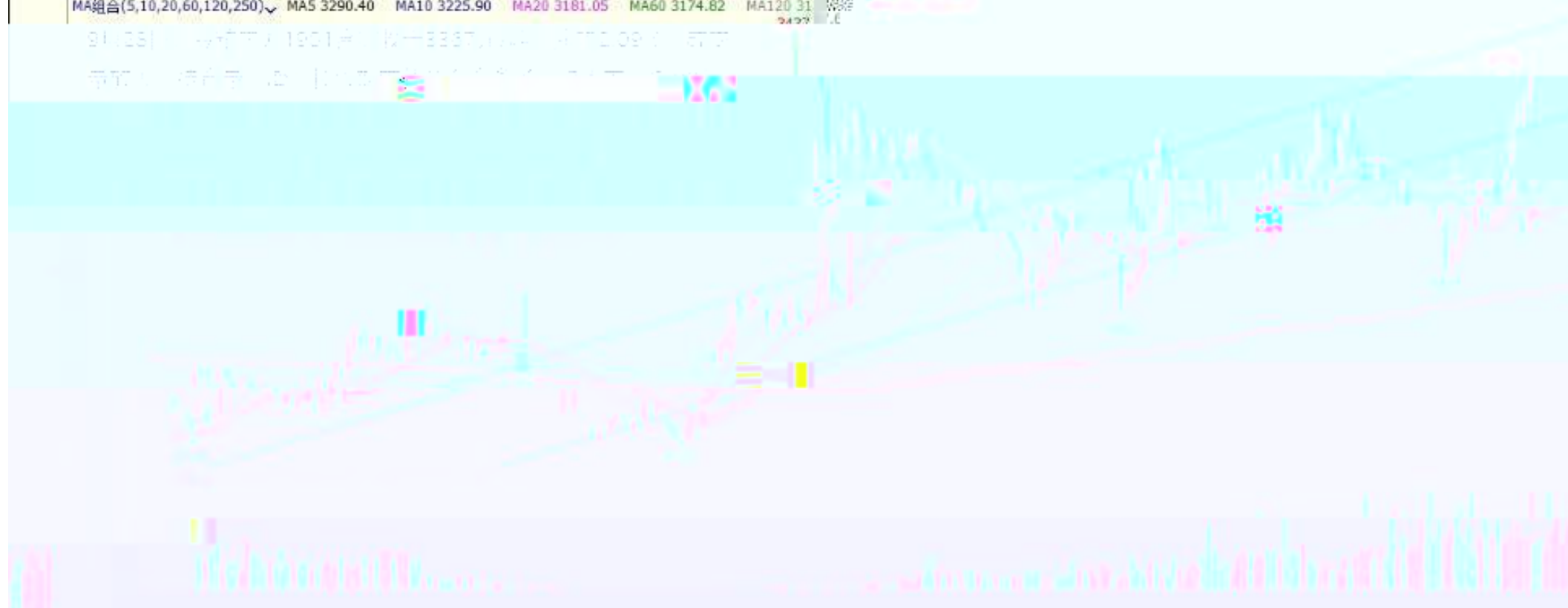


豆粕:901(DCE n1901) 日线

MA組合(5,10,20,60,120,250) MA5 3290.40 MA10 3225.90 MA20 3181.05 MA60 3174.82 MA120 3194.99

9月28日 星期一 1901合約 收盤 3337.00 漲 47.00 元

當前價格: 3337.00 漲 47.00 元

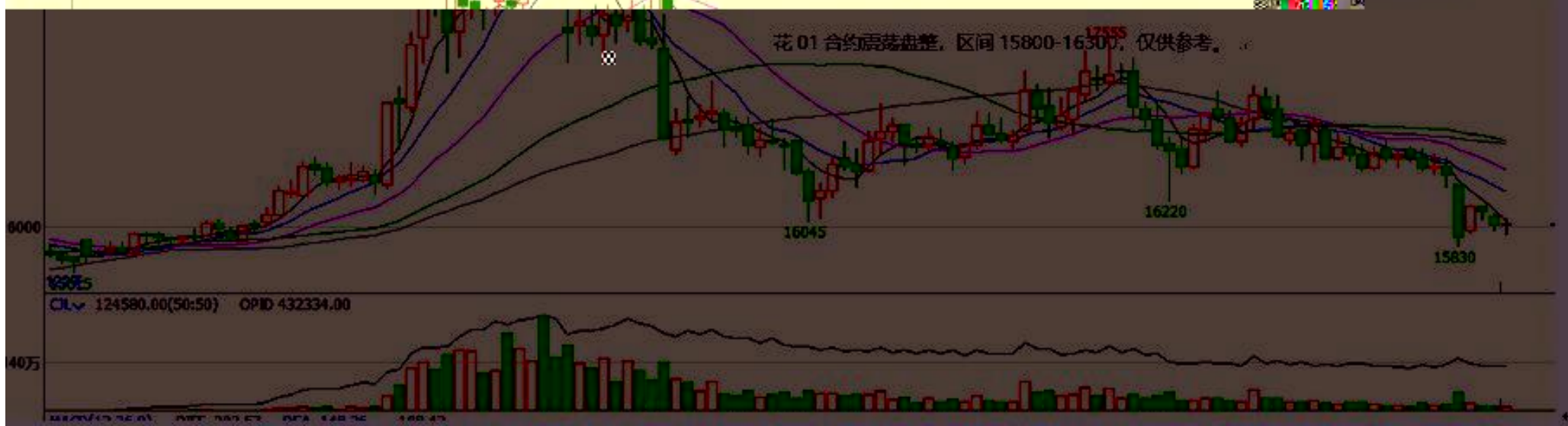


郑棉1901(CZCE CF901) 日线

MA组合(5,10,20,40,60,0) MA5 16052.00 MA10 16292.50 MA20 16481.25 MA40 16722.38 MA60 16702.58

9月26日, 郑棉 1901 主力合约震荡盘整, 最高价 16070, 最低价 15935。当日成交量 124132 手, 持仓量增加 1960 手至 43.28 万手。均线即将形成空头排列, 上方压力较强。截至下午 3 时, ICE12 合约涨 0.23% 至 79.50 美分, 创下近期新高。

花 01 合约震荡盘整, 区间 15800-16300, 仅供参考。



沪锌1811 (SHFE zn1811) 日线



沪铝1811 (SHFE a11811) 日线

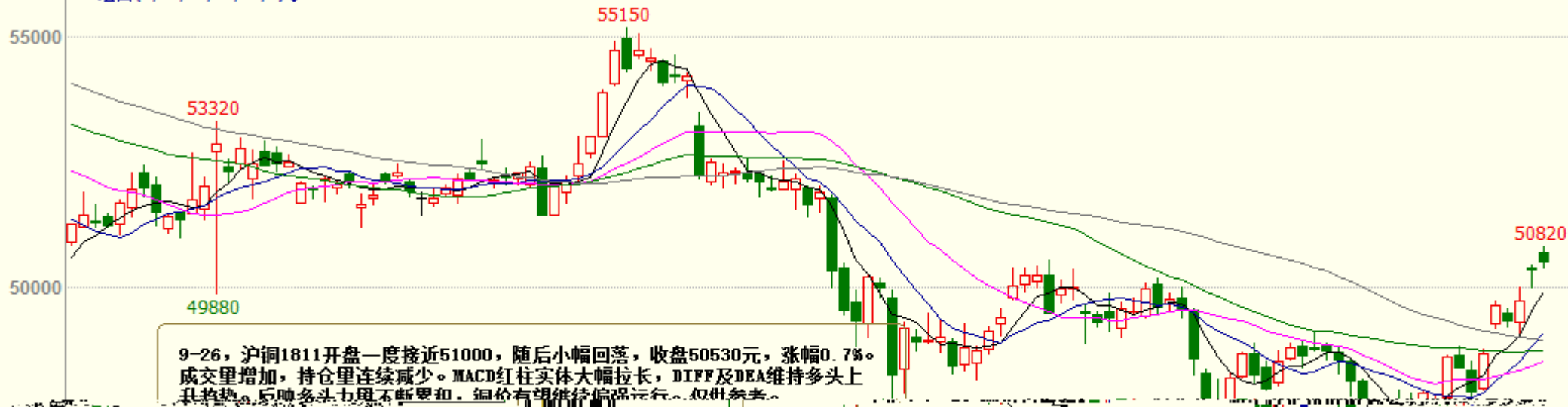
OPEN: 14676.00 | HIGH: 14676.00 | LOW: 14676.00 | CLOSE: 14676.00

沪铅1811 (SHFE pb1811) 日线



沪铜1811(SHFE cu1811) 日线

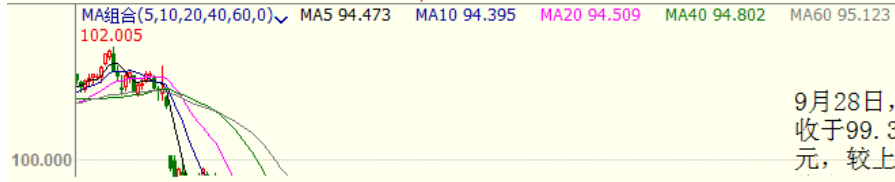
MA组合(5,10,20,40,60,0) MA5 49922.00 MA10 49099.00 MA20 48540.00 MA40 48754.00 MA60 48976.17



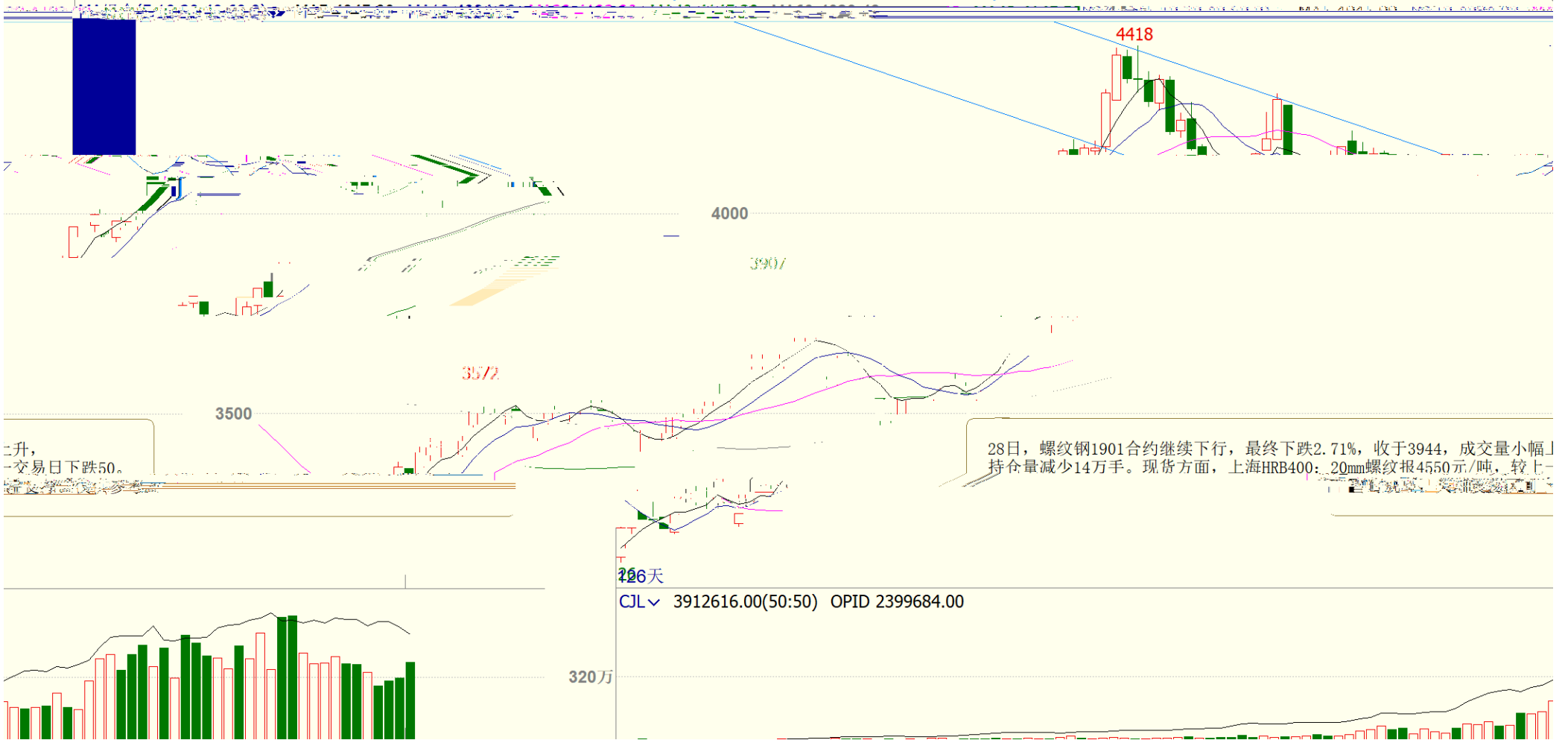
5772.00



十债主连 (CFFEX 8805) 日线 94.785 0.060 / 0.06%



9月28日，期市进入国庆长假前最后一个交易日，国债期货交投平淡，震荡略涨。二年国债主力合约TS1812收于99.390元，较上日收盘价微跌0.01%，总成交191手，持仓2998手；五年国债主力合约TF1812收于97.760元，较上日收盘价涨0.03%，总成交3346手，持仓19007手；十年国债主力合约T1812收于94.785元，较上日



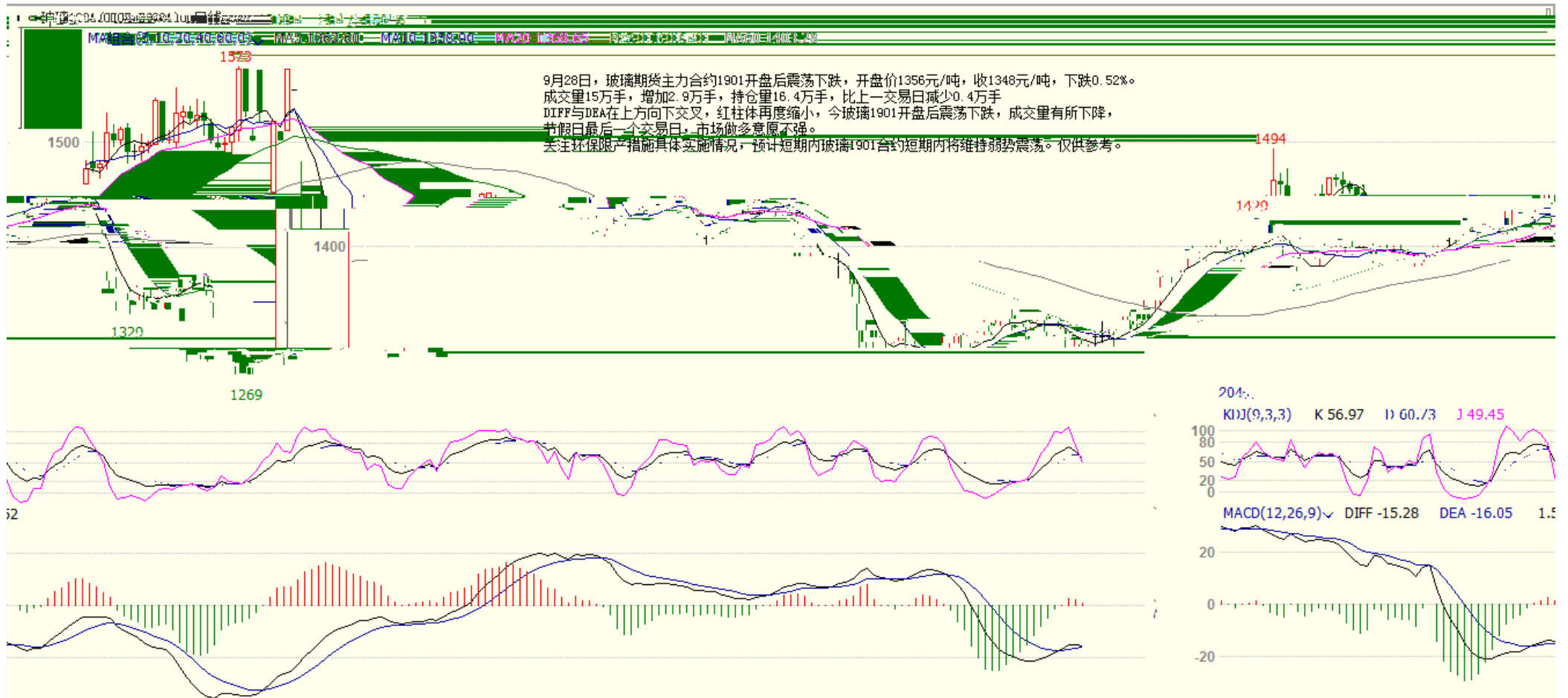
焦煤1901(DCE jm1901) 日线



硅铁1901 (CZCE SF901) 日线 6708 80 / 1.21%

MA组合(5 10 20 40 60 0) MA5 6658.80 MA10 6703.60 MA20 6638.40 MA40 6747.20 MA60 6772.23





沪锡1901 (SHFE sn1901) 日线



沪镍1811 (SHFE ni1811) 日线



