

K

豆粕1901(DCE m1901) 日线

MA组合(5,10,20,60,120,250) MA5 3371.60 MA10 3392.20 MA20 3407.50 MA60 3252.20 MA120 3182.91 MA250 3050.14

10月30日，豆粕主力1901合约收于3309元/吨，跌幅1.78%，成交量萎

缩。持仓量下降1.2万吨，持仓成本3309元/吨。豆粕主力合约持仓量下降1.2万吨，持仓成本3309元/吨。

豆粕主力合约收跌，盘中波动较大，日内尾盘出现空头力量导致收跌。下方支撑为2685元/吨，在现有的基本面预期下，价格的下行空间十分有限，MACD指标下行发散，KDJ指标将完全进入超卖区，料后几短期豆粕主力合约将承压震荡调整，仅供参考。

305天

2685

2725

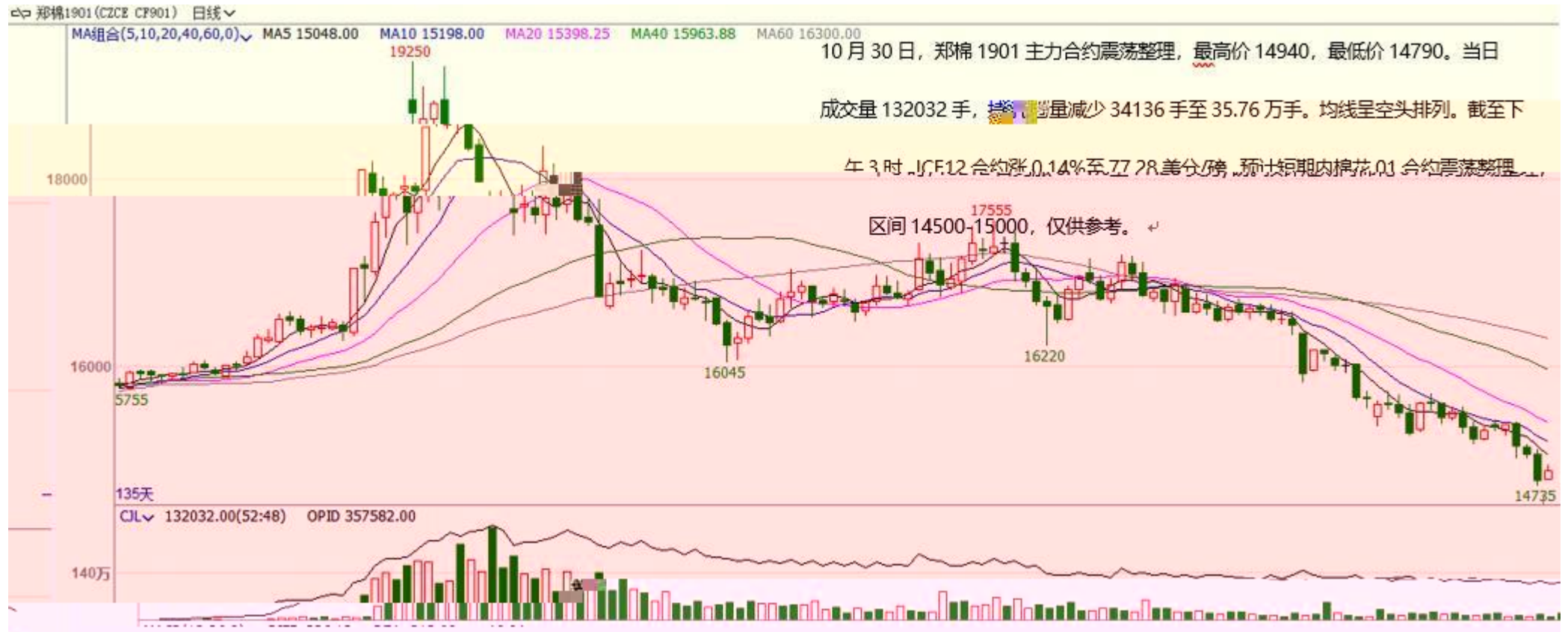
CI 1583364.00(47:53) OPID 1802694.00

180万

3539



K



K

沪锌1812 (SHFE zn1812) 日线

ROII(26.26.2)... MID 21666.54 . TOP 22846.81 . BOTTOM 20486.27

有色普跌，沪锌主力1812走弱，  
 元/吨，跌230元/吨，或-1.04%。  
 010170手至677838手。  
 21308手至188704手。持仓总量  
 21308手至188704手。持仓总量  
 21308手至188704手。持仓总量  
 21308手至188704手。持仓总量

10月30日，  
 收于21800  
 成交量增加  
 持仓量增加  
 持仓量增加  
 持仓量增加  
 持仓量增加



K

沪铝1812 (SHFE al1812) 日线



K

沪铅1812 (SHFE pb1812) 日线

BOLL(26,26,2) MID 18129.23 TOP 18652.65 BOTTOM 17605.81

10月29日，沪铅主力1811小涨，收于18560元/吨，涨40元/吨，或0.22%。成交量增加1846手至61504手。持仓量增加420手至53198手。技术上看，KDJ指标呈现多头排列，MACD指标红柱放大，环保检查再起，或利好铅价。



K

沪铜1812(SHFE cu1812) 日线



压20日均线运行，收跌0.4%报49700元。ACD绿柱实体持续放大，DEFF及DEA向下，目前价格跌破各短期均线支撑，料铜价考验40、60日均线支撑。仅供参考。

10-30，沪铜主力1812合约成交量减少，持仓量微增。K线发散，不过仍运行于0轴上方均线偏空，重心或继续下移。



K

螺纹钢1901(SHFE rb1901) 日线

MA组合(5,10,20,40,60,0) MA5 4181.20 MA10 4153.30 MA20 4099.25 MA40 4121.20 MA60 4123.85



26日，螺纹钢1901合约震荡偏强，最终上涨1.15%，收于4228，成交量小幅下降，持仓量增加46838手。现货方面，上海HRB400：20mm螺纹报4700元/吨，较上一日上涨40，期价确认向上突破震荡区间，预计走势偏强。仅供参考。

152天 3101  
CJL 3752190.00(51:49) OPID 2956944.00





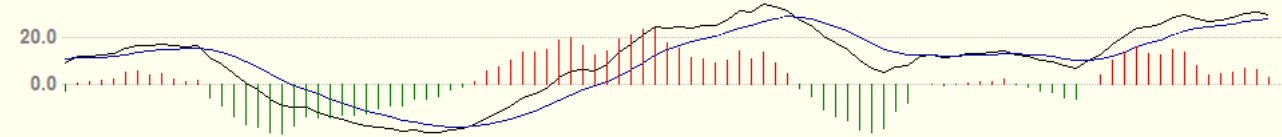
K

焦煤1901(DCE jm1901) 日线

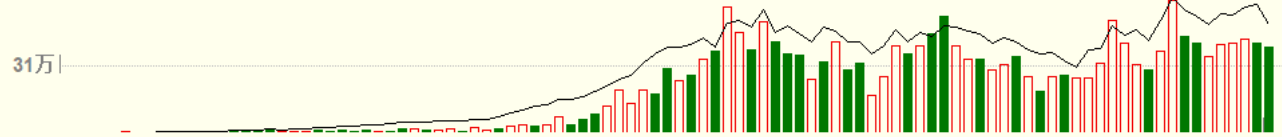


29日, 焦煤1901收1388.0, 较上一交易日下跌2.08%, 成交量小幅减少, 持仓量下降。  
 基本面方面, 国内供应继续受产地安全和环保检查影响, 山东停产煤矿开始陆续进行验收复产, 蒙煤通关维持高位, 需求端焦企利润高位再度回升, 目前处于下游主动补库期, 焦煤现货价格由于供应偏紧再度探涨。焦煤库存上周整体下行, 上游煤矿和港口库存继续减少, 下游库存有所回落。  
 上周钢材库存继续回落, 今日钢材成交价较上一交易日各地小幅上行, 成交量环比有所回落。  
 焦煤基本面供应端维持紧张, 期价今日有所回调, 建议观望。

MACD(12,26,9) DIFF 29.93 DEA 28.30 3.27



CJL 393306.00(48:52) OPID 273272.00



RSI(7,14) RSI1 55.56 RSI2 58.93



2018/06 2018/07 2018/08 2018/09 2018/10

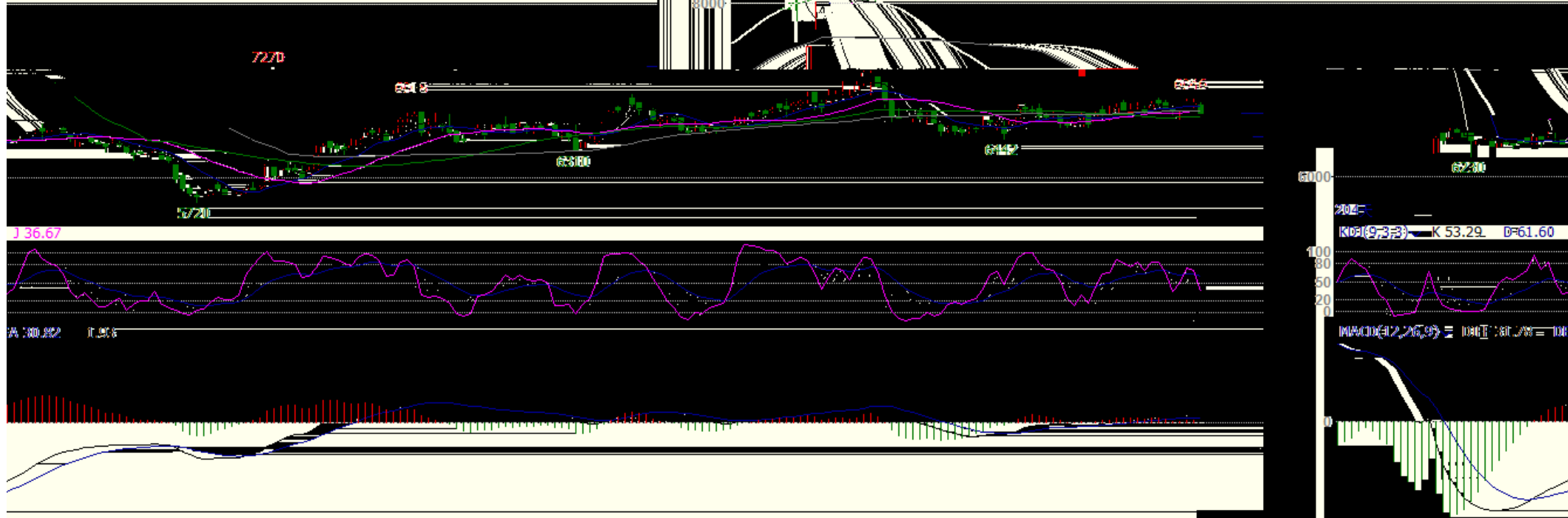
K

硅铁1901 (CZCE SF901) 日线 6742 -138 / -2.01%

MA组合(5,10,20,40,60,0) MA5 6815.20 MA10 6816.20 MA20 6764.50 MA40 6699.95 MA60 6762.57

9410

10月30日，硅铁期货主力合约1901开盘6832元/吨，震荡下跌，收盘6742元/吨，下跌1.69%  
成交量13.5万手，增加0.4万手，持仓量减少1.5万手，至14.5万手。

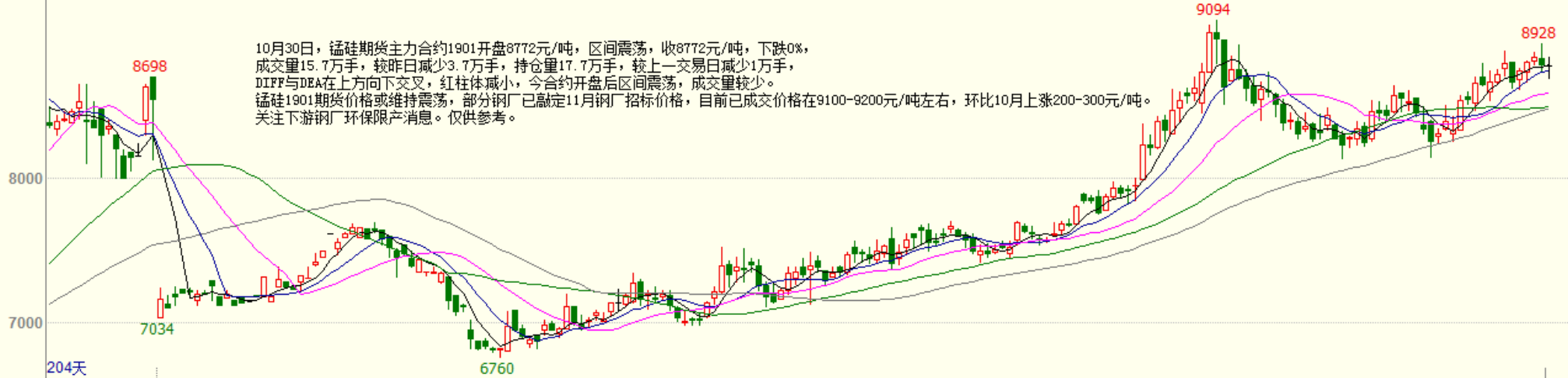


K

锰硅1901 (CZCE SM901) 日线 8772 -42 / -0.48%

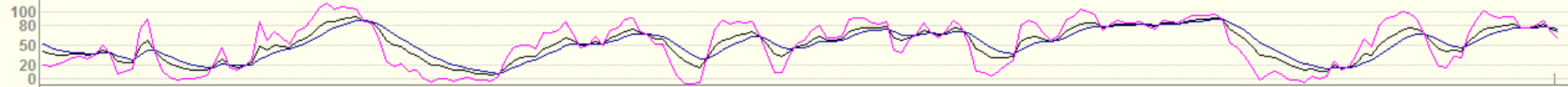
MA组合(5,10,20,40,60,0) MA5 8786.80 MA10 8741.20 MA20 8587.80 MA40 8494.50 MA60 8478.83

10月30日，锰硅期货主力合约1901开盘8772元/吨，区间震荡，收8772元/吨，下跌0%，成交量15.7万手，较昨日减少3.7万手，持仓量17.7万手，较上一交易日减少1万手，DIFF与DEA在上方向下交叉，红柱体减小，今合约开盘后区间震荡，成交量较少。锰硅1901期货价格或维持震荡，部分钢厂已敲定11月钢厂招标价格，目前已成交价格9100-9200元/吨左右，环比10月上涨200-300元/吨。关注下游钢厂环保限产消息。仅供参考。

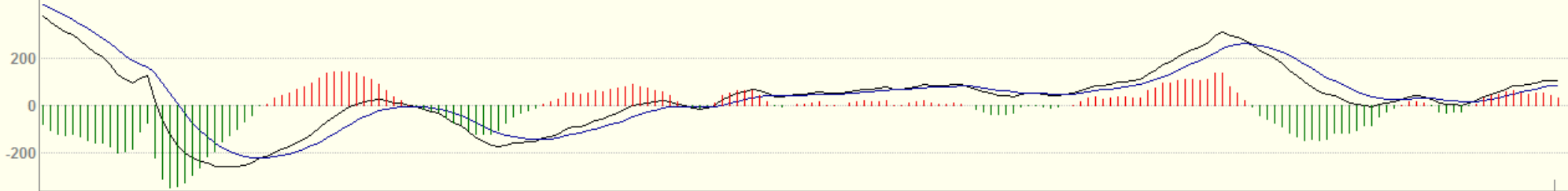


204天

KDJ(9,3,3) K 70.26 D 75.05 J 60.67

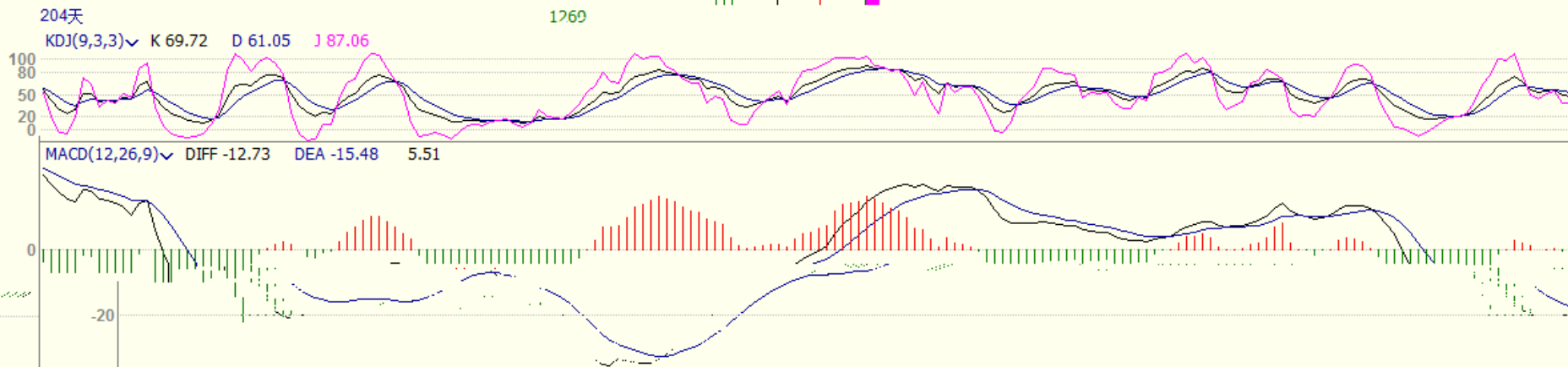
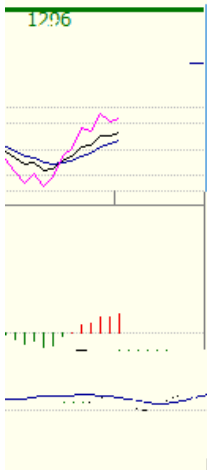


MACD(12,26,9) DIFF 105.26 DEA 87.88 34.75



K

玻璃1901 (CZCE FG901) 日线 1329 7 / 0.53%



--

"

"



020-22139858



020-22139813



020-22139817



020-22139824

5

1007-1012

510623