

豆粕1905(DCE m1905) 日线

MA组合(5,10,20,60,120,250) MA5 2701.60 MA10 2702.60 MA20 2745.15 MA60 2813.10 MA120 2839.85 MA250 2885.92

3369

12月10日, 豆粕主力1905合约收于2681元

量放  
国  
均  
宽松  
参考。

大, 持仓量上升, 空方进场积极性较高, 外盘美豆指数呈震荡调整, 内粕类油脂均承压。技术指标上, 豆粕主力合约再度走低下探前低, 均线系统可能再构成空头排列, 豆油近月合约跌势更凶猛, 基本面预期施压盘面。料后市短期内仍将震荡调整, 仅

3200

3000

2927

2720

2751

2726

3026

306元

CJL 881288.00(49:51) OPID 1198628.00

140万

41

41

郑棉1905(CZCE CF905) 日线

MA组合(5,10,20,40,60,0) MA5 15221.00 MA10 15158.50 MA20 15282.75 MA40 15574.25 MA60 15961.17

19780

12月10日, 郑棉 1905 主力

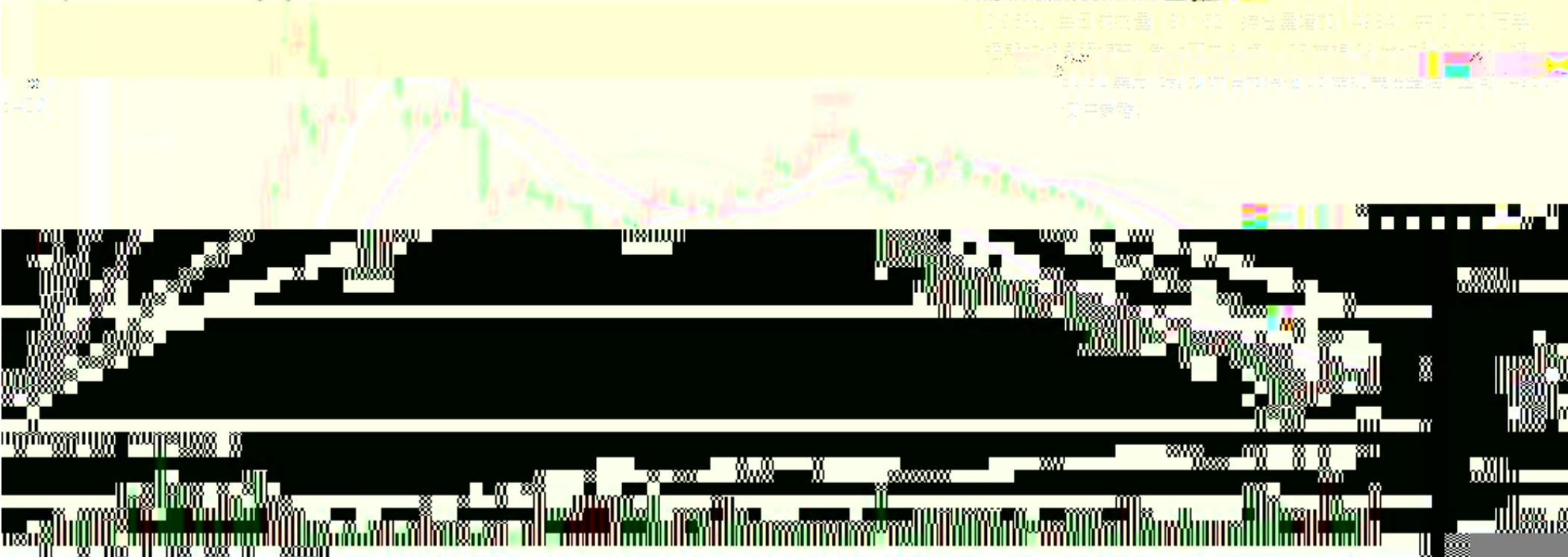
12月10日, 郑棉 1905 主力

12月10日, 郑棉 1905 主力

12月10日, 郑棉 1905 主力

12月10日, 郑棉 1905 主力

12月10日, 郑棉 1905 主力



沪锌1902 (SHFE zn1902) 日线

BOH (36.26.2) MID 20705.77 TOP 21621.72 BOTTOM 19790.81

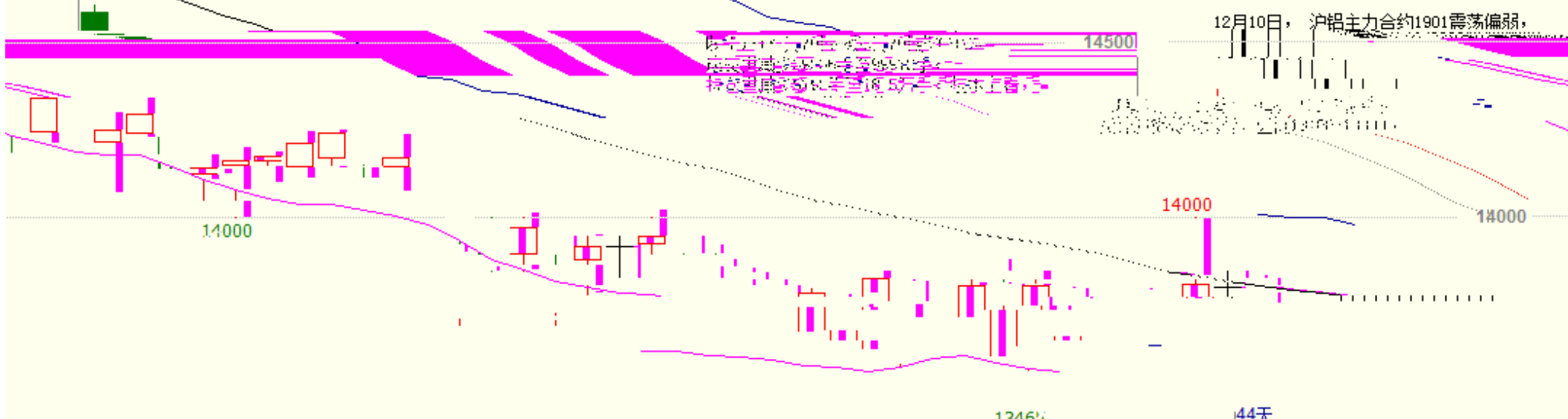
12月10日，沪锌主力1901走弱，收于20915元/吨，跌525元/吨，或-2.45%。成交量增加40630手至540024手。持仓量增加4656手至212384手。技术上看，KDJ指标J线拐头向下，MACD指标红柱缩短，预计沪锌震荡偏弱，运行区间20700-21200。



沪铝1901 (SHFE al1901) 日线

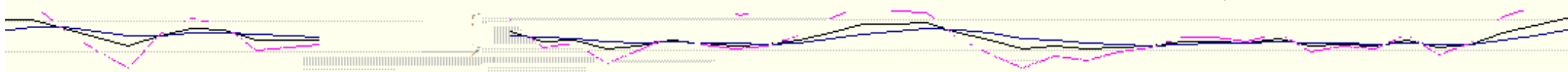
BOLL(26,26,2) MID 13769.42 TOP 13978.94 BOTTOM 13559.90

600

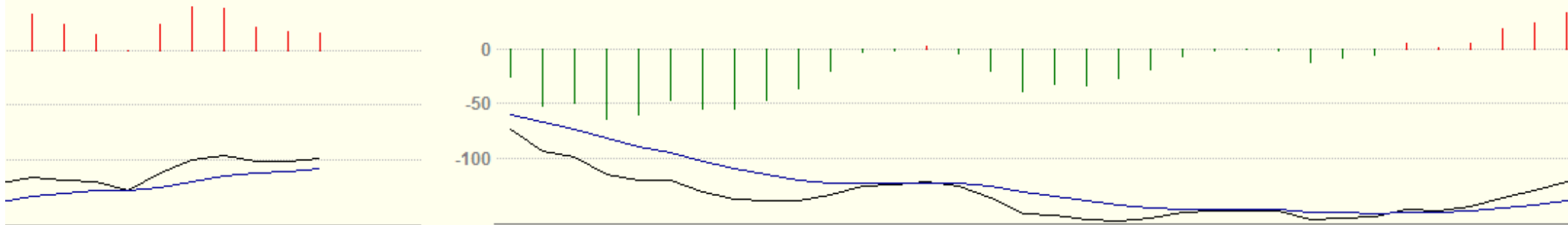


.94

44天  
KDJ(9,3,3) K 31.54 D 33.84 J 26.80



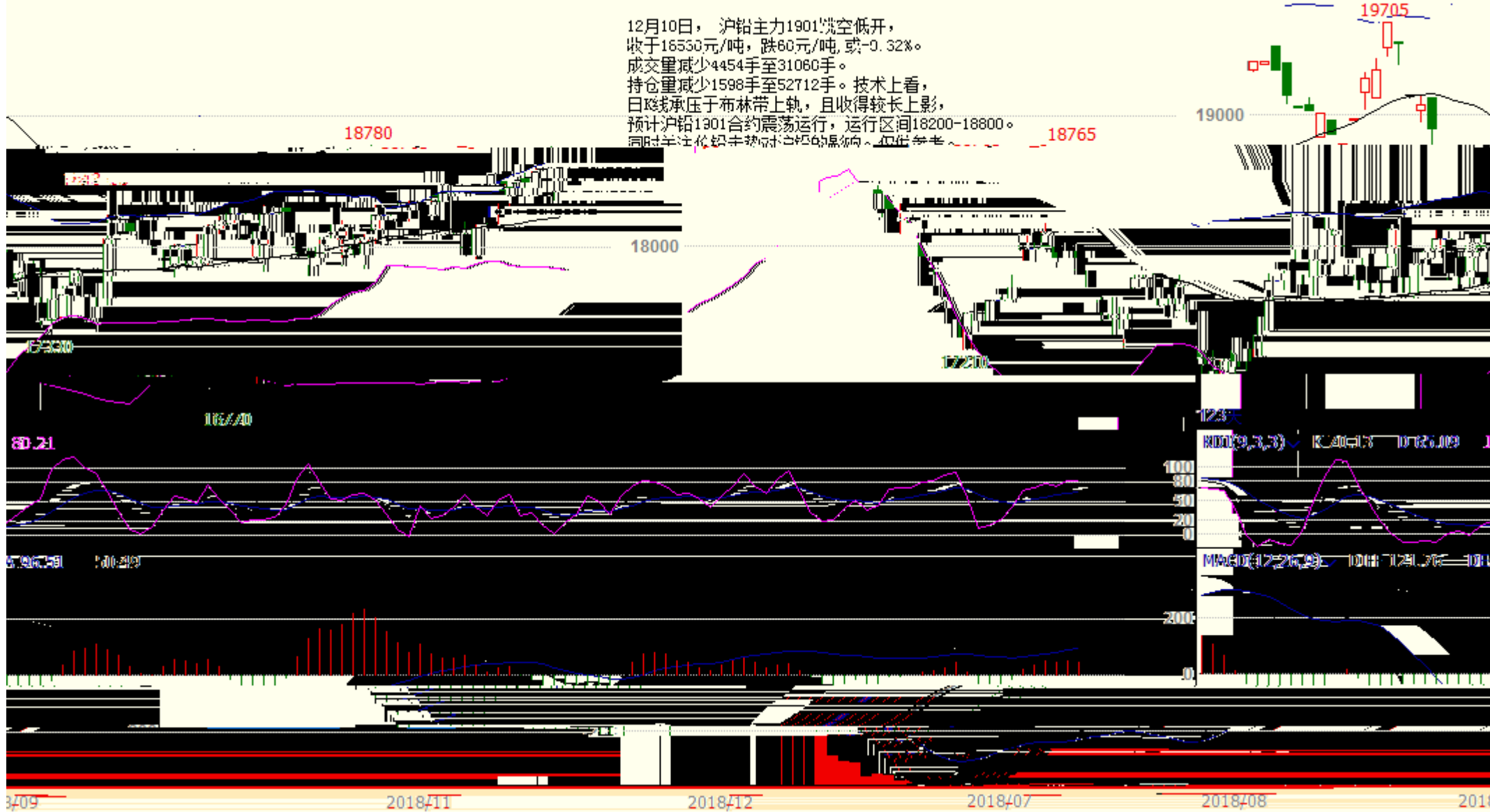
MACD(12,26,9) DIFF -99.42 DEA -108.13 17.42



2018/12

2018/11

12月10日，沪铅主力1901跳空低开，收于18550元/吨，跌60元/吨，或-0.32%。成交量减少4454手至31060手。持仓量减少1598手至52712手。技术上看，日线承压于布林带上轨，且收得较长上影，预计沪铅1901合约震荡运行，运行区间18200-18800。同时关注伦敦铅市对沪铅的影响，仅供参考。



沪铜1902(SHFE cu1902) 日线

MA组合(5,10,20,40,60,0) MA5 49490.00 MA10 49384.00 MA20 49391.00 MA40 49542.25 MA60 49361.33



12-7, 今日沪铜指数流出资金1.14亿元, 位居有色板块流出资金榜首。沪铜主力结束三连阴收报阳柱, 但重心依旧呈现阶梯式回落, 且收阳实体下方再次靠近布林下轨, DIFF及DEA指标运行于0轴附近, 暗示多空分歧加大。宏观不确定性下铜价承压运行, 关注48500一线支撑。仅供参考。

164天

CJL 195508.00(49:51) OPID 173268.00

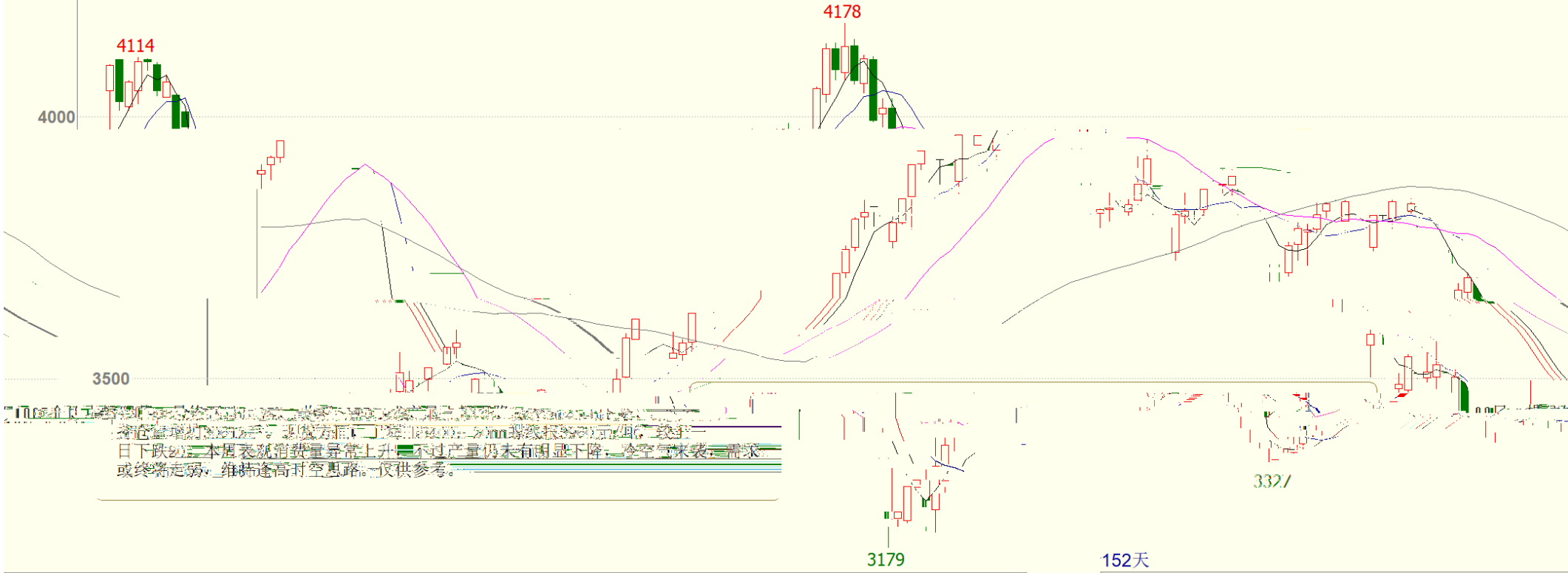
11万

十年债主连 (CFEEX 8805) 日线 97.285 0.115 / 0.12%  
 MA组合(5.10.20.40.60.0) MA5 97.144 MA10 96.934 MA20 96.773 MA40 96.199 MA60 95.645



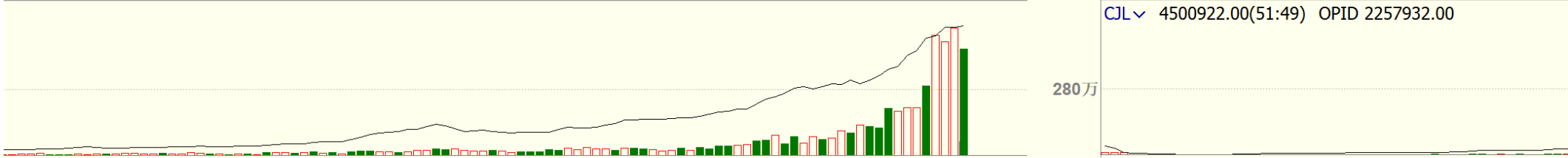
螺纹1905(SHFE rb1905) 日线

MA组合(5,10,20,40,60,0) MA5 3360.20 MA10 3323.10 MA20 3411.25 MA40 3580.27 MA60 3656.22



日下跌幅度较大，本周表观消费量异常上升，不过产量仍未有明显下降，冷空气来袭，需求或终端走弱，维持逢高时空思路，仅供参考。

152天  
CJL 4500922.00(51:49) OPID 2257932.00





焦煤1901(DCE jm1901) 日线

MA组合(5,10,20,40,60,0) MA5:1425.60 MA10:1381.55 MA20:1370.47 MA40:1374.59 MA60:1352.13

1453.0

1433.0

1400.0

1362.5

10日,焦煤1901收1444.0,较上一交易日上涨0.42%,成交量减少,持仓量下行。基本面方面,国内供应继续受年底安全和环保检查影响,蒙煤通关延续低位,需求端焦企利润高位,目前处于下游补库期尾声,低硫主焦煤现货价格高位有所回落。焦煤库存本周整体上升,上游煤矿有所回升,下游库存小幅回落。本周钢材库存继续回落,幅度有所扩大。

1278.0

1200.0

82572.00

31万

MACD(12,26,9) DIF:18.33 DEA:6.79 23.08

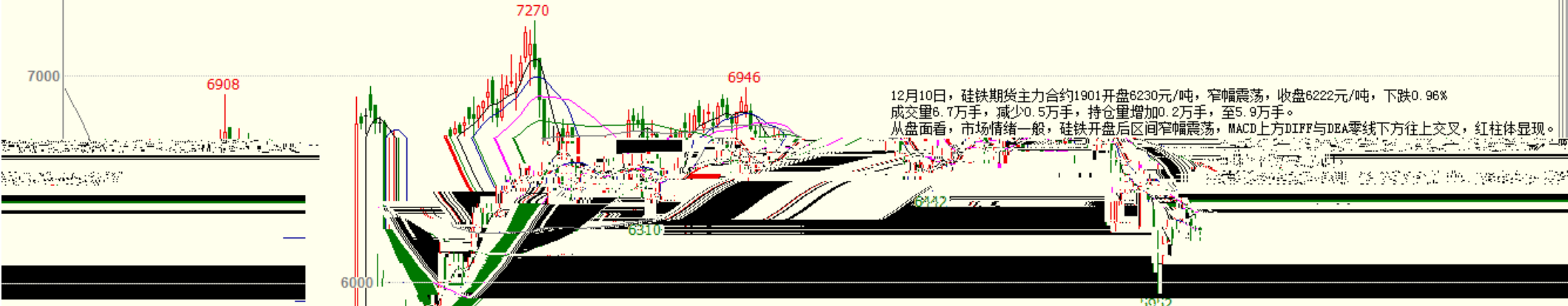
2018/09

2018/11

2018/12

硅铁1901 (CZCE SF901) 日线 6222 -72 / -1.14%

MA组合(5,10,20,40,60,0) MA5 6316.00 MA10 6270.40 MA20 6339.00 MA40 6534.05 MA60 6586.83

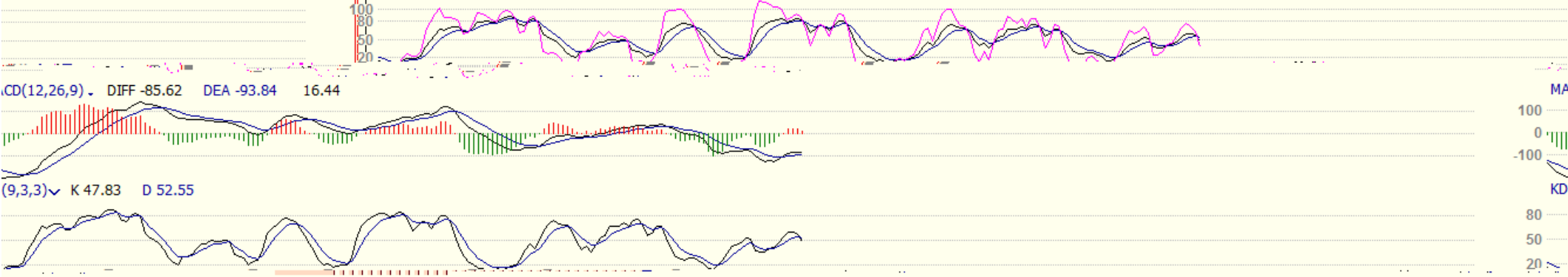


12月10日，硅铁期货主力合约1901开盘6230元/吨，窄幅震荡，收盘6222元/吨，下跌0.96%  
成交量6.7万手，减少0.5万手，持仓量增加0.2万手，至5.9万手。  
从盘面看，市场情绪一般，硅铁开盘后区间窄幅震荡，MACD上方DIFF与DEA零线下方往上交叉，红柱体显现。

57天  
KDJ(9,3,3) K 47.83 D 52.55 J 38.41

CD(12,26,9) DIFF -85.62 DEA -93.84 16.44

(9,3,3) K 47.83 D 52.55



MA组合(5,10,20,40,60,0) MA5 8461.60 MA10 8235.80 MA20 8370.20 MA40 8093.33 MA60 8481.80

延续涨势，收8444元/吨，下跌1.54%，手，较上一交易日减少0.7万手，情绪较好。  
钢厂竞拍招标价格为8950元/吨，环比下降150元/吨。



12月10日，锰硅期货主力合约1901开盘8490元/吨，成交量10.4万手，较昨日减少5万手，持仓量12.5万手。DIFF与DEA在上方向下交叉，红柱体开始显现，市场情绪或维持震荡走势，12月钢厂招标请关注下游钢厂环保限产消息。仅供参考。

183天 6760

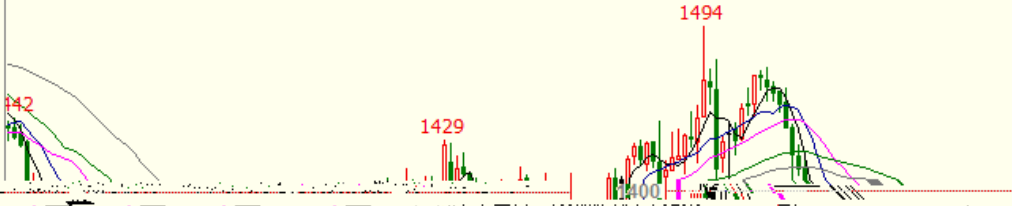
KDJ(9,3,3) K 84.18 D 74.06 J 104.41

MACD(12,26,9) DIFF -36.21 DEA -74.77 77.12

KD(9,3,3) K 84.18 D 74.06

玻璃1901 (CZCE FG901) 日线 1328 2 / 0.15%

MA组合(5,10,20,40,60,0) MA5 1317.80 MA10 1310.30 MA20 1298.25 MA40 1307.72 MA60 1322.38



12月10日，玻璃期货主力合约1901开盘后窄幅震荡，开盘价1332元/吨，收1328元/吨，下跌0.23%。成交量8.7万手，减少3.9万手，持仓量12万手，比上一交易日减少2.2万手。DIFF与DEA在上方向下交叉，红柱体减小，今玻璃1901开盘后窄幅震荡，市场情绪一般。基本面看，传统需求旺季结束，目前出库情况较好，现货价格暂时企稳。

