

K

豆粕1905 (DCE m1905) 日线

MA组合(5,10,20,60,120,250) MA5 2638.20 MA10 2643.10 MA20 2666.30 MA60 2771.65 MA120 2815.48 MA250 2874.14

3369

1月3日

豆

1

2

3

4

5

6

7

8

9

10

11

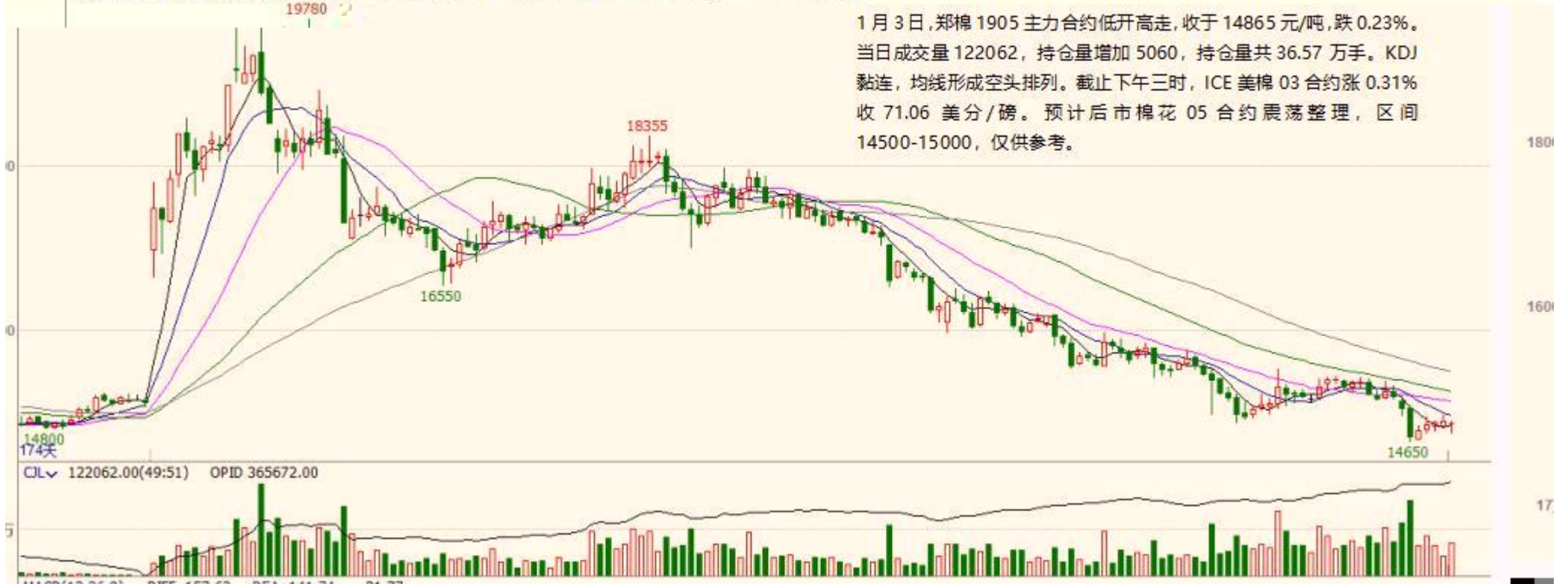
12



K

郑棉1905(CZCE CF905) 日线

MA组合(5,10,20,40,60,0) MA5 14850.00 MA10 14958.50 MA20 15126.25 MA40 15251.00 MA60 15493.50



1月3日,郑棉1905主力合约低开高走,收于14865元/吨,跌0.23%。当日成交量122062,持仓量增加5060,持仓量共36.57万手。KDJ黏连,均线形成空头排列。截止下午三时,ICE美棉03合约涨0.31%收71.06美分/磅。预计后市棉花05合约震荡整理,区间14500-15000,仅供参考。

K

沪锌1902 (SHFE zn1902) 日线

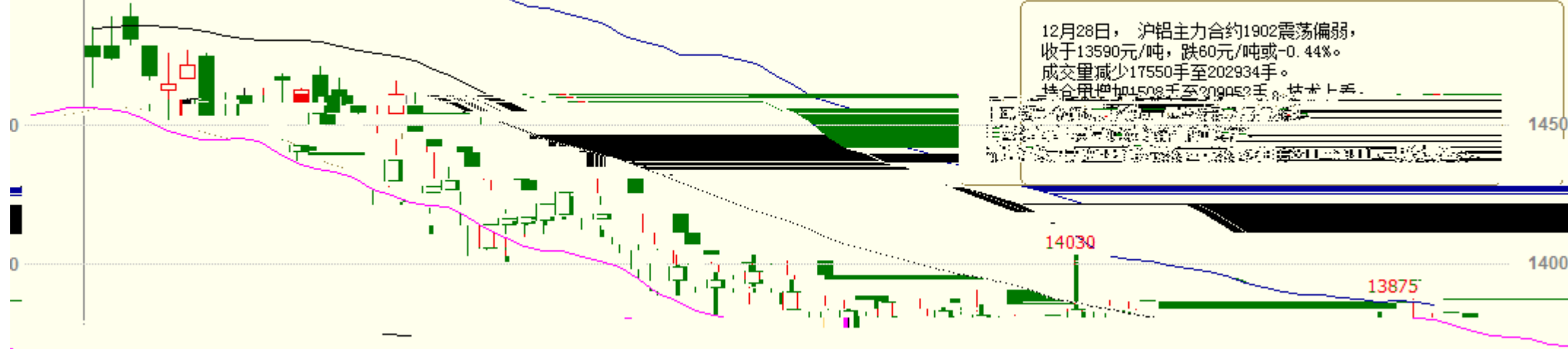


K

沪铝1902 (SHFE a11902) 日线

BOLL(26,26,2) MID 13710.77 TOP 13854.46 BOTTOM 13567.08

14935

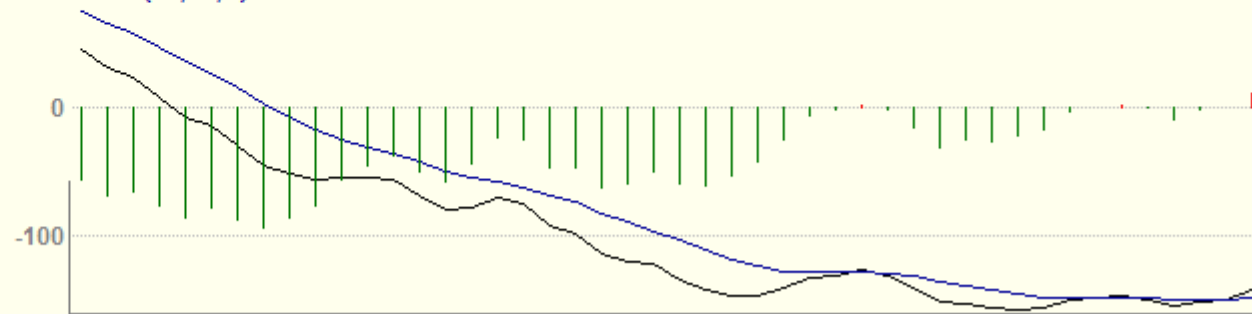


75天

KDJ(9,3,3) K 40.08 D 54.44 J 11.38



MACD(12,26,9) DIFF -42.20 DEA -51.35 18.32



2018/12

2018/10

2018/11

K

沪铅1902 (SHFE pb1902) 日线

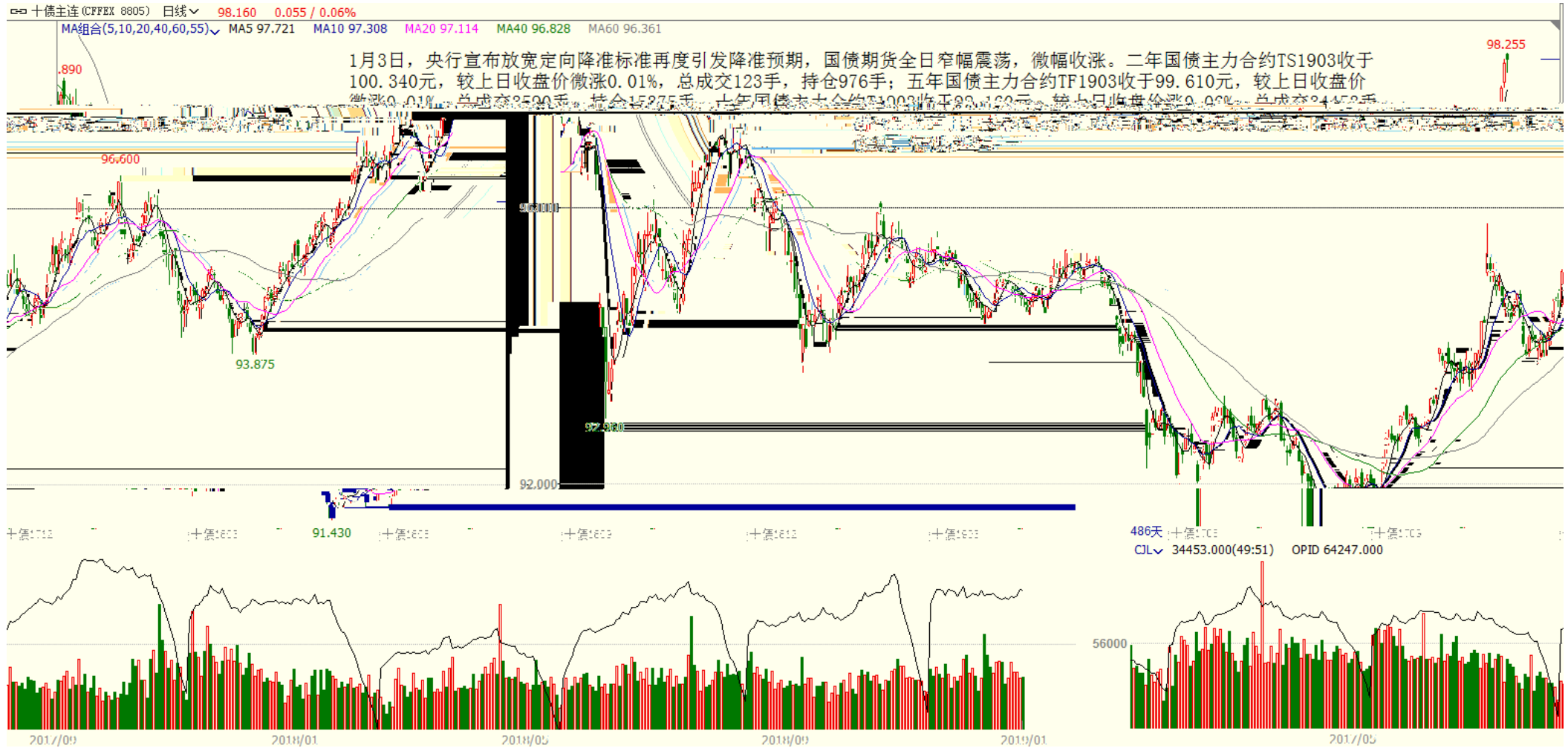
OPEN 13500.00 HIGH 13500.00 LOW 13500.00 CLOSE 13500.00

K

沪铜1902(SHFE cu1902) 日线



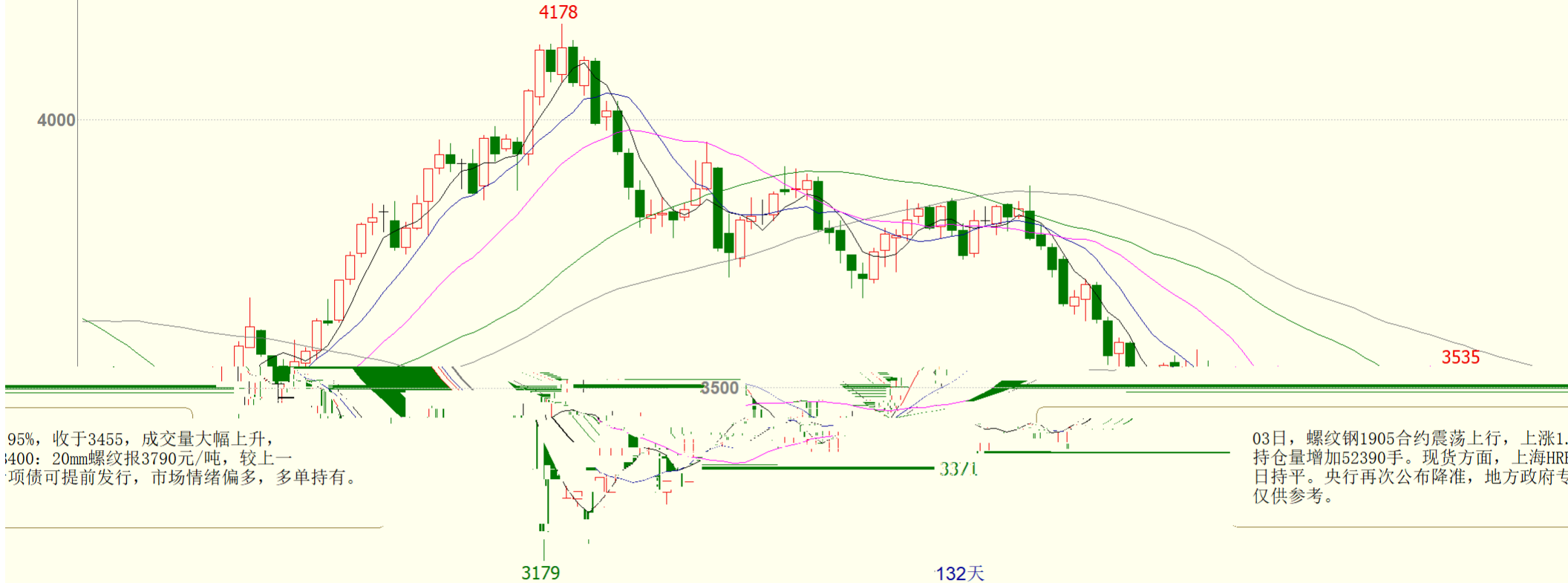
K



K

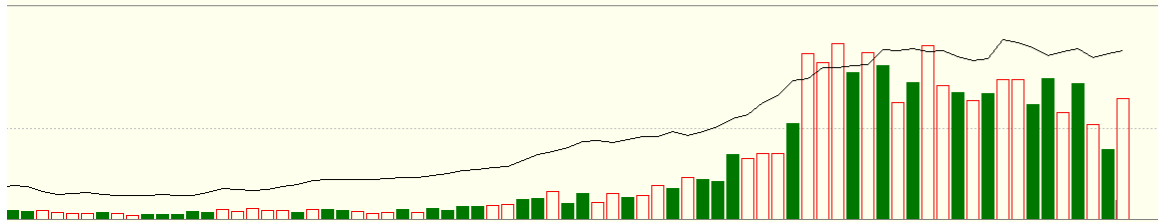
☞ 螺纹1905 (SHFE rb1905) 日线

MA组合(5,10,20,40,60,0) MA5 3409.20 MA10 3430.90 MA20 3411.70 MA40 3419.10 MA60 3536.28



95%，收于3455，成交量大幅上升，
 400：20mm螺纹报3790元/吨，较上一
 项债可提前发行，市场情绪偏多，多单持有。

03日，螺纹钢1905合约震荡上行，上涨1.
 持仓量增加52390手。现货方面，上海HRE
 日持平。央行再次公布降准，地方政府专
 仅供参考。



132天

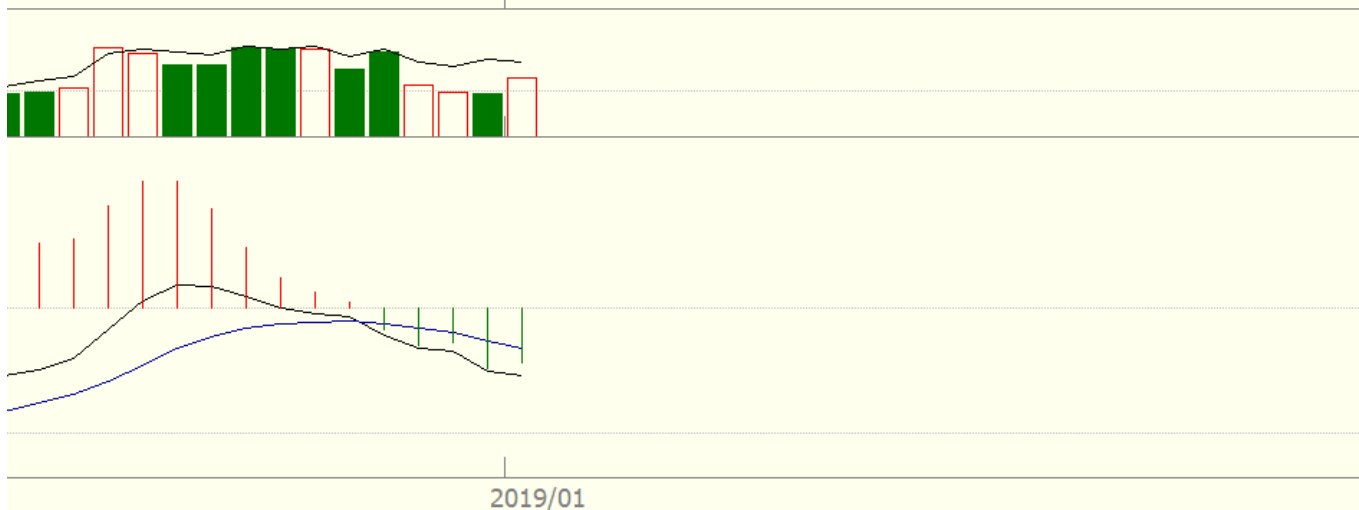
CJL 3719028.00(51:49) OPID 2474032.00

280万

K

焦煤1905(DCE jm1905) 日线

MA组合(5,10,20,40,60,0) MA5 1167.60 MA10 1183.80 MA20 1199.00 MA40 1196.84 MA60 1224.95



--

"

"



020-22139858



020-22139813



020-22139817



020-22139824

5

1007-1012

510623