

豆粕1905(DCE m1905) 日线

MA组合(5,10,20,60,120,250) MA5 2545.20 MA10 2545.20 MA20 2524.55 MA60 2575.28 MA120 2687.52 MA250 2814.54

3369

3月25日 豆粕主力1905合约



郑棉1905

日线

MA组合(5,10,20,40,60,0) MA5 15297.00 MA10 15266.00 MA20 15240.00 MA40 15224.00 MA60 15210.00



3月25日，郑棉1905主力合约震荡整理，收于15230元/吨，跌0.68%，当日成交量212732，持仓量减少4324至36.81万手，均线黏连，KDJ即将交出死叉。截止下午三时，ICE美棉05主力合约涨0.29%至76.80美分/磅，预计后市棉花05合约震荡整理，区间15000-15500，仅供参考。

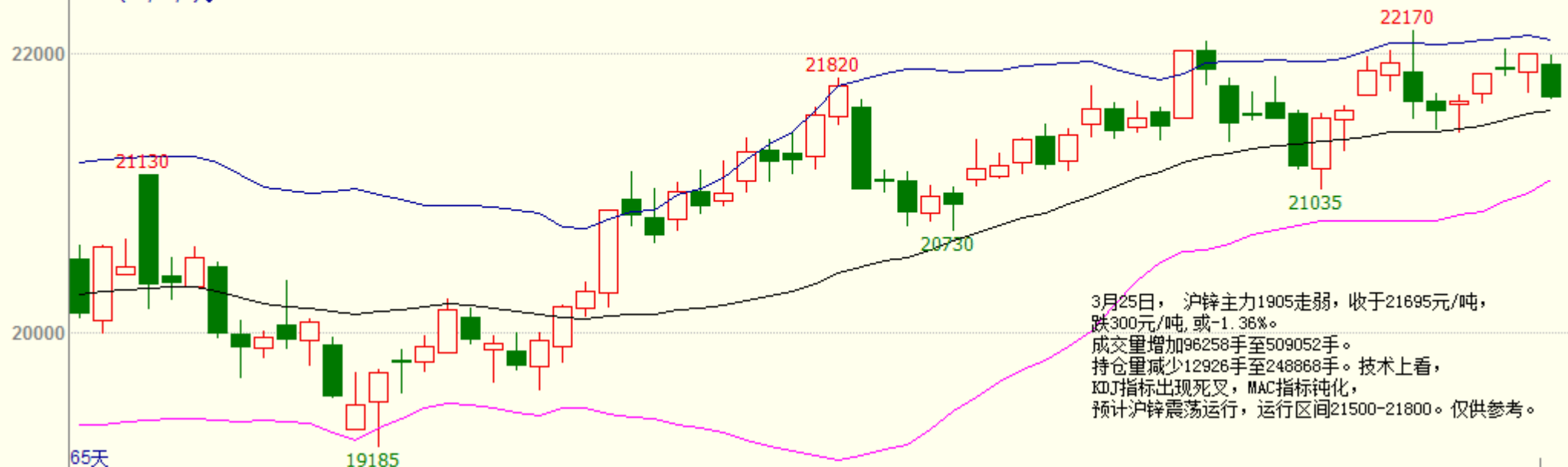
135天

成交量 212732.00(42:58) 持仓量 368066.00



沪锌1905 (SHFE zn1905) 日线

BOLL(26,26,2) MID 21594.23 TOP 22096.94 BOTTOM 21091.52



3月25日，沪锌主力1905走弱，收于21695元/吨，
跌300元/吨，或-1.36%。
成交量增加96258手至509052手。
持仓量减少12926手至248868手。技术上，
KDJ指标出现死叉，MAC指标钝化，
预计沪锌震荡运行，运行区间21500-21800。仅供参考。

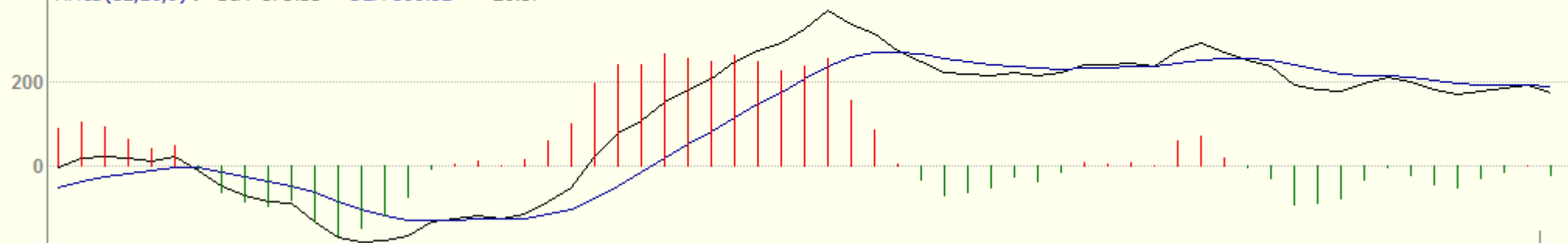
65天

19185

KDJ(9,3,3) K 58.93 D 62.56 J 51.66



MACD(12,26,9) DIFF 175.33 DEA 188.52 -26.37



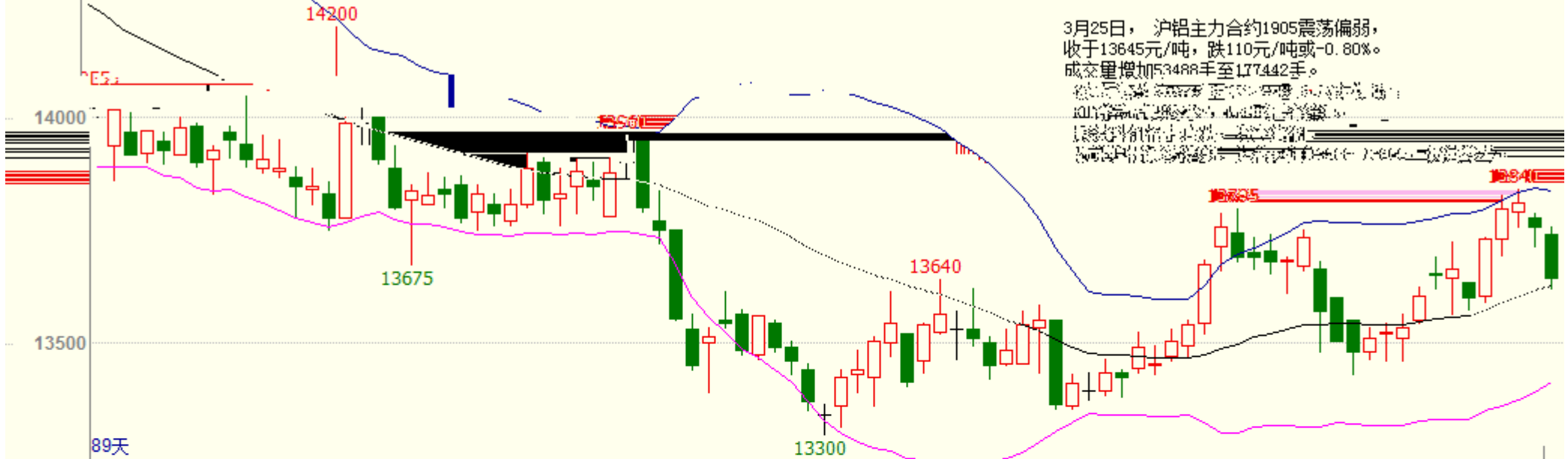
2019/01

2019/02

2019/03

沪铝1905 (SHFE a11905) 日线

BOLL(26,26,2) MID 13626.15 TOP 13837.73 BOTTOM 13414.58

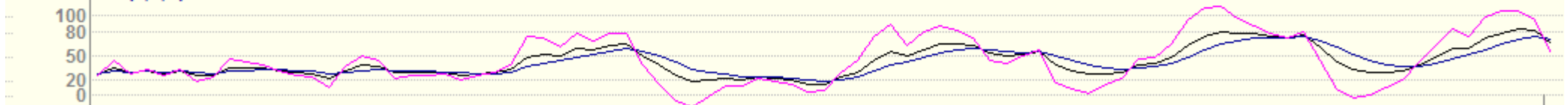


3月25日，沪铝主力合约1905震荡偏弱，收于13645元/吨，跌110元/吨或-0.80%。成交量增加53488手至117442手。

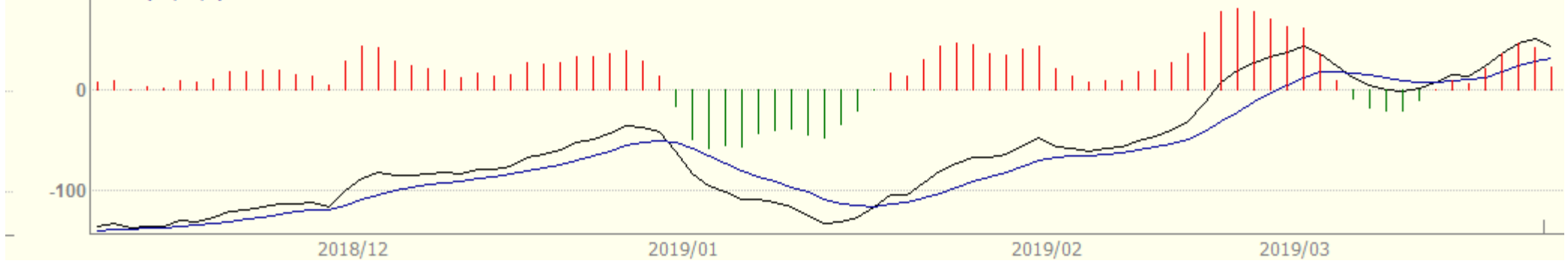
行情来源：文华财经
行情时间：2019-03-25 14:58:00
行情品种：沪铝1905
行情合约：190501
行情单位：元/吨

89天

KDJ(9,3,3) K 65.45 D 71.35 J 53.65



MACD(12,26,9) DIFF 43.29 DEA 31.39 23.79



沪铅1905 (SHFE pb1905) 日线

BOLL(26,26,2) MID 17131.92 TOP 17669.56 BOTTOM 16594.29

3月25日，沪铅主力1905震荡偏弱，收于16850元/吨，跌130元/吨，或-0.77%。成交量增加1008手至28892手。持仓量增加2140手至40916手。技术上看，MACD指标双线向下发散，再生铅企业出现亏损，或支撑铅价，预计沪铅震荡运行，运行区间16700-17000，仅供参考。



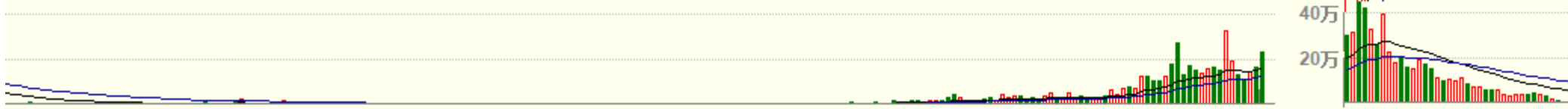
沪铜1905(SHFE cu1905) 日线

MA组合(5,10,20,40,60,0) MA5 49000.00 MA10 49157.00 MA20 49434.00 MA40 48895.75 MA60 48468.17



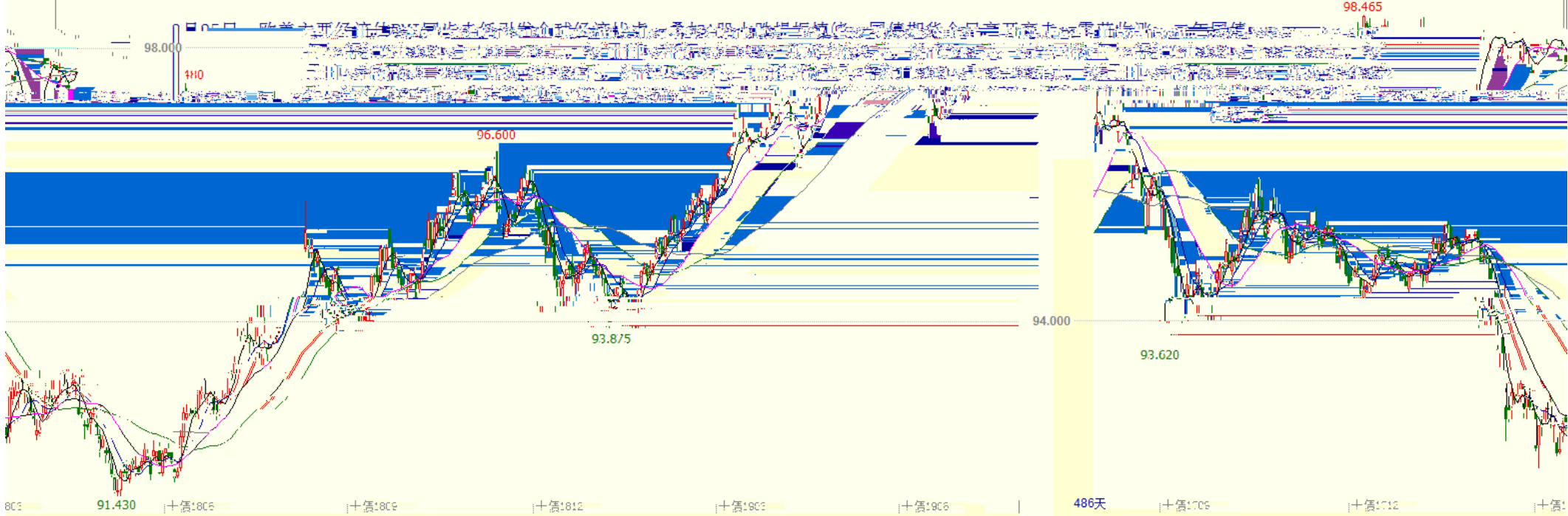
47:53) 156626.83 121770.94

246天
MV(10,20) 229440.00



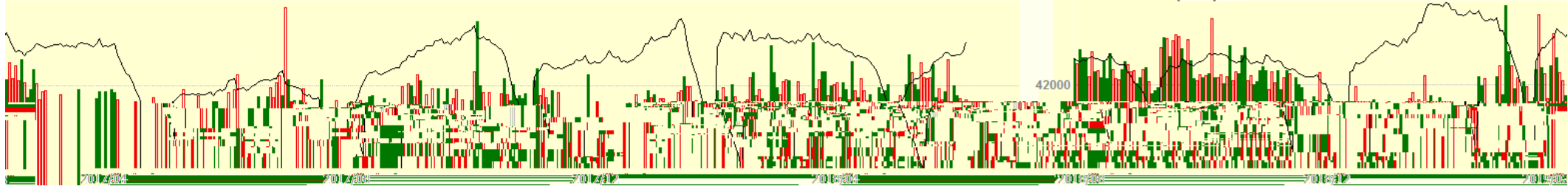
十债主连 (CFEEX 8805) 日线 98.095 0.305 / 0.31%

MA组合(5,10,20,40,60,55) MA5 97.667 MA10 97.658 MA20 97.443 MA40 97.664 MA60 97.715



8C1 91.430 十债:8C6 十债:8C9 十债:812 十债:8C3 十债:8C6

486天 十债:7C6 十债:7C12 十债:7C18

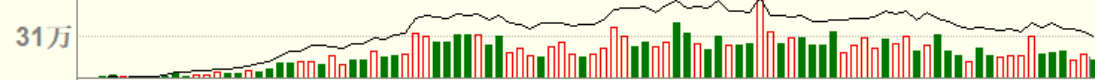


CJL 34962.000(52:48) OPID 61494.000



25日,焦煤1905收1233,较上一交易日下跌0.64%,成交量减少,持仓量减少。基本面方面,澳煤通关低位,蒙煤通关好转,需求端焦企利润低位,低硫主焦现货价格暂稳,焦煤基本面偏紧,近期煤矿逐渐复产中,上周钢材库存下降较快但仍然偏高,钢厂焦炭库存回升,今日钢材成交价各地涨跌互现,成交量减少。预计焦煤远月合约震荡运行,建议逢低做多。

CJL 141026.00(47:53) OPID 185582.00



MACD(12,26,9) DIFF -6.90 DEA -4.38 -5.04

