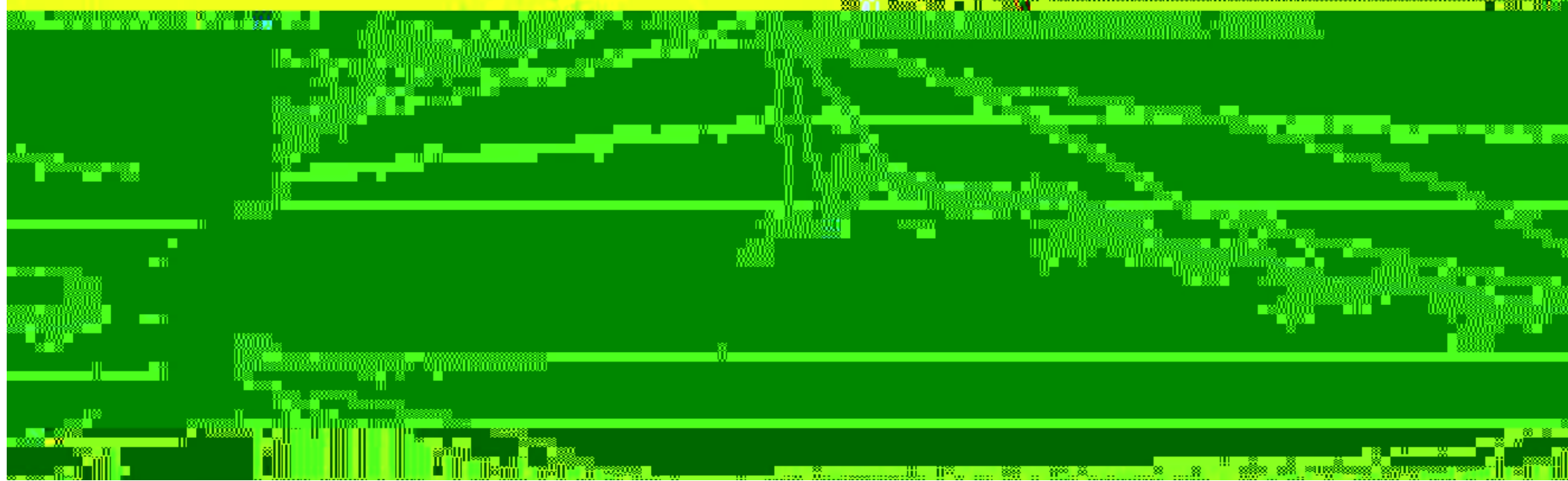


豆粕1909 (DCE m1909) 日线

MA组合(5,10,20,60,120,250) MA5 2631.20 MA10 2613.20 MA20 2611.15 MA60 2617.27 MA120 2691.98 MA250 2903.60

MM



4月10日，豆粕主力1909合约收于2621元/吨，跌幅0.15%，成交量萎缩，持仓量上升，美国农业部的消息影响为中性，国内粕类需求疲软，棕榈油因利空而走弱。技术指标上，豆粕主力合约

震荡调整 短周期均线收敛 MACD 指标突破零轴 KD 指标超买

郑棉1909(CZCE CF909) 日线

MA组合(5,10,20,40,60,0) MA5 15736.00 MA10 15645.00 MA20 15689.75 MA40 15682.50 MA60 15648.17

4月10日，郑棉1909主力合约冲高回落，收于15860元/吨，涨0.67%，当日成交量574896，持仓量大增72596至52.22万手，MACD红柱延伸，KDJ向下拐头。截止下午三时，ICE美棉05主力合约跌0.27%至77.88美分/磅。预计后市棉花09合约震荡偏强，区间15600-16100，仅供参考。



152天

CJL 574896.00(51:49) OPID 522254.00

30万



沪铝1905 (SHFE a11905) 日线



4月10日，沪铝主力合约1905小涨，收于13850元/吨，涨40元/吨或0.29%。成交量增加43464手至14.7万手。持仓量减少1406手至23.2万手。技术上看，日线线承压于布林带上轨，MACD双线向上发散，原材料价格未止跌，利空铝价，预计沪铝上行动力不足，运行区间13600-13900，仅供参考。

沪铅1905 (SHFE pb1905) 日线

BOLL(26,26,2) MID 17025.19 TOP 17515.52 BOTTOM 16534.87

4月10日，沪铅主力1905低开低走，收于16685元/吨，跌215元/吨，或1.27%。成交量增加11668手至38340手。持仓量增加2758手至43708手。技术上，KDJ指标出现死叉，MACD指标钝化，再生铅企业出现亏损，或支撑铅价，预计沪铅震荡运行，运行区间16600-16800，仅供参考。

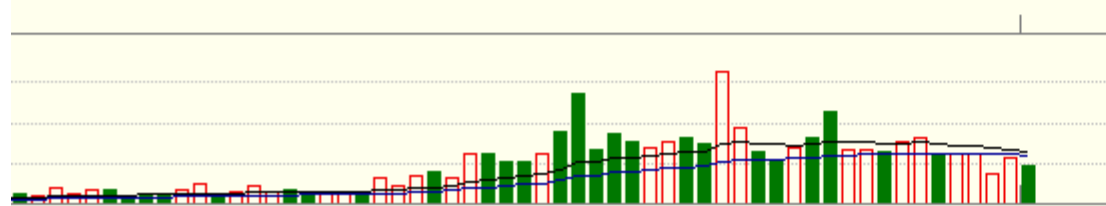


沪铜1905(SHFE cu1905) 日线

MA组合(5,10,20,40,60,0) MA5 49514.00 MA10 49185.00 MA20 49110.00 MA40 49277.75 MA60 48704.50



4-10, 今日沪铜主力收阴线跌破5日均线支撑,但仍居其他均线上方。沪铜指数减仓7346手至56.3万手。MACD红柱实体小幅收窄,DIFF及DEA上行态势略放缓,短期铜价上行动能减弱,预计偏弱震荡。仅供参考。



109天

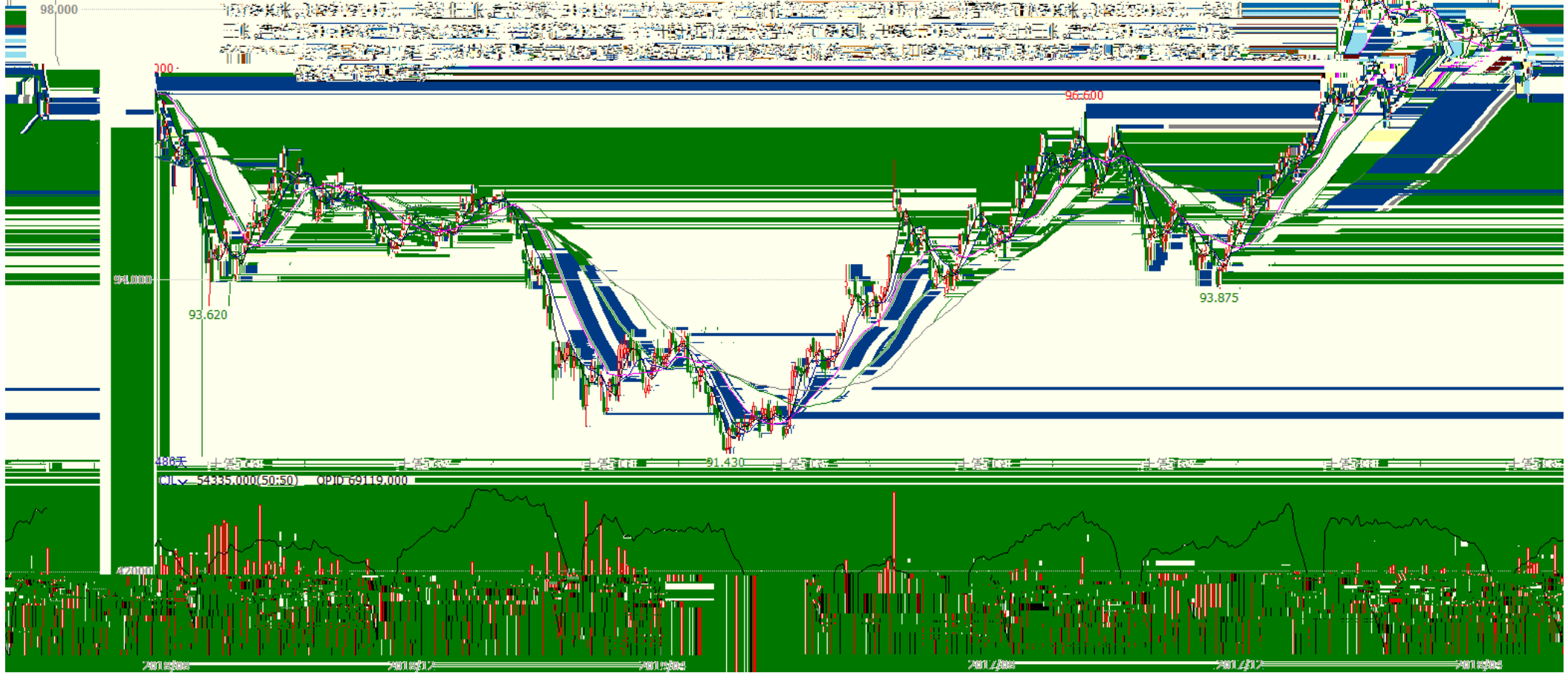
MV(10,20) 97432.00(51:49) 131691.23 122272.99



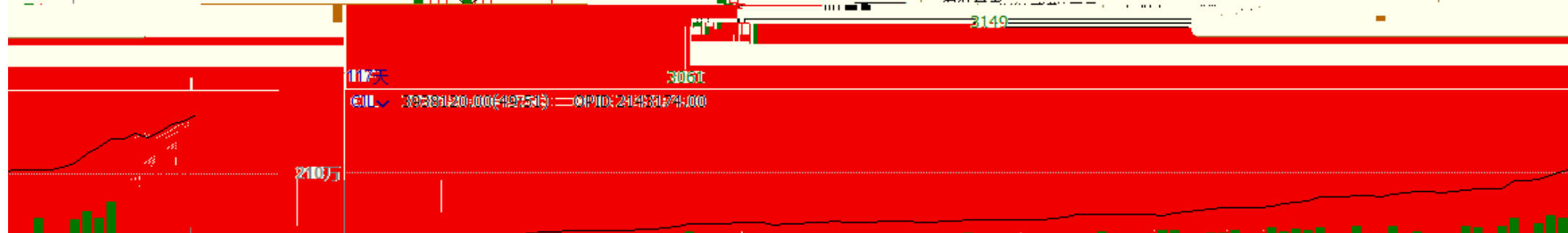
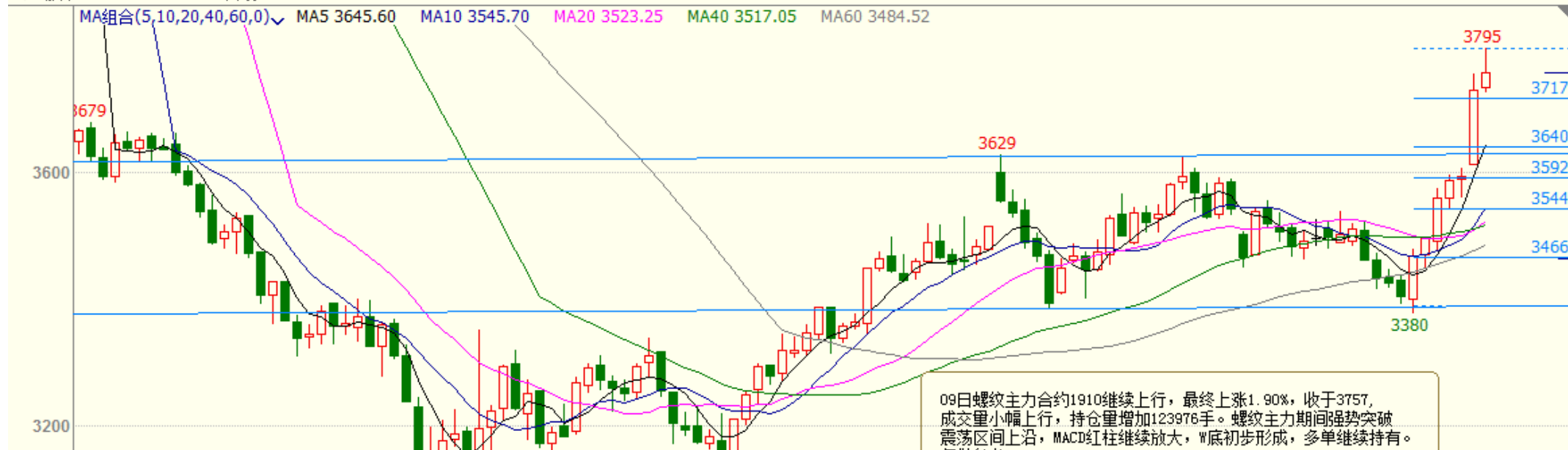
十债主连 (CFEX 8805) 日线 96.705 0.205 / 0.21%

MA组合(5,10,20,40,60,55) MA5 96.619 MA10 97.171 MA20 97.433 MA40 97.476 MA60 97.651

4月10日，全球经济风险忧虑再起，国际公债收益率多数下行，国债期货上午低位盘走，午后拉升收涨，二年国债主力合约



螺纹钢1910 (SHFE rb1910) 日线





焦煤1909(DCE jm1909) 日线



