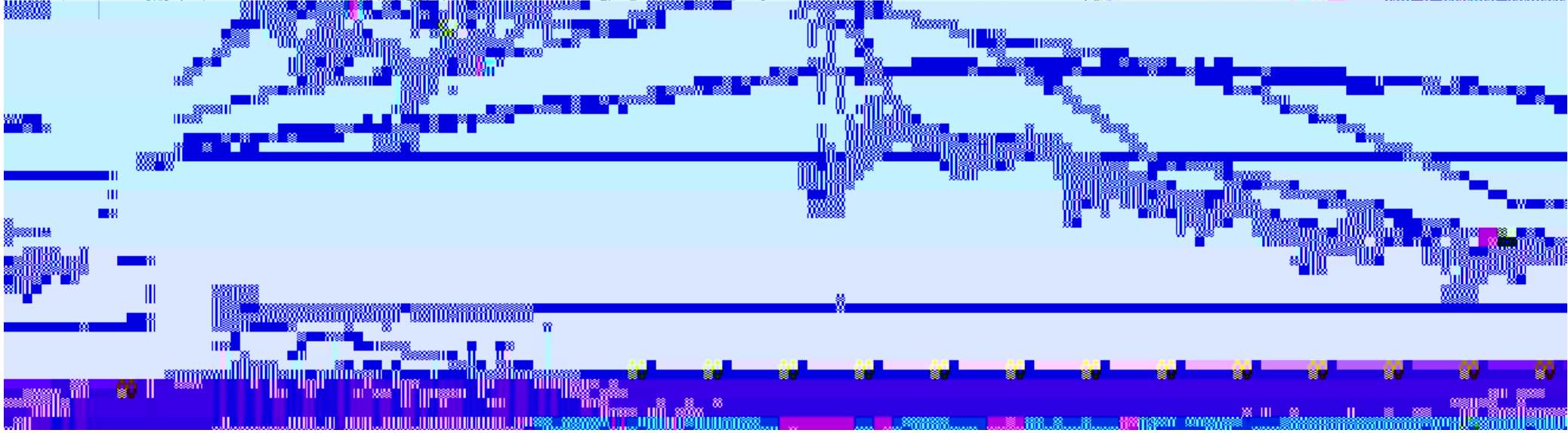


豆粕1909(DCE m1909) 日线

MA组合(5,10,20,60,120,250) MA5 2623.40 MA10 2628.60 MA20 2614.15 MA60 2614.37 MA120 2683.86 MA250 2895.58



4月16日，豆粕主力1909合约收于2635元/吨，涨幅0.81%。市场交投较活跃，多空双方进场积极，外盘美豆指数隔夜震荡调整。技术指标上，豆粕主力合约日内收出十字星，短期均线上行支撑，技术指标指标走平，基本面悲观预期略微转平稳，料后市短期豆粕主力合约震荡整理，仅供参考。



郑棉1909(CZCE CF909) 日线

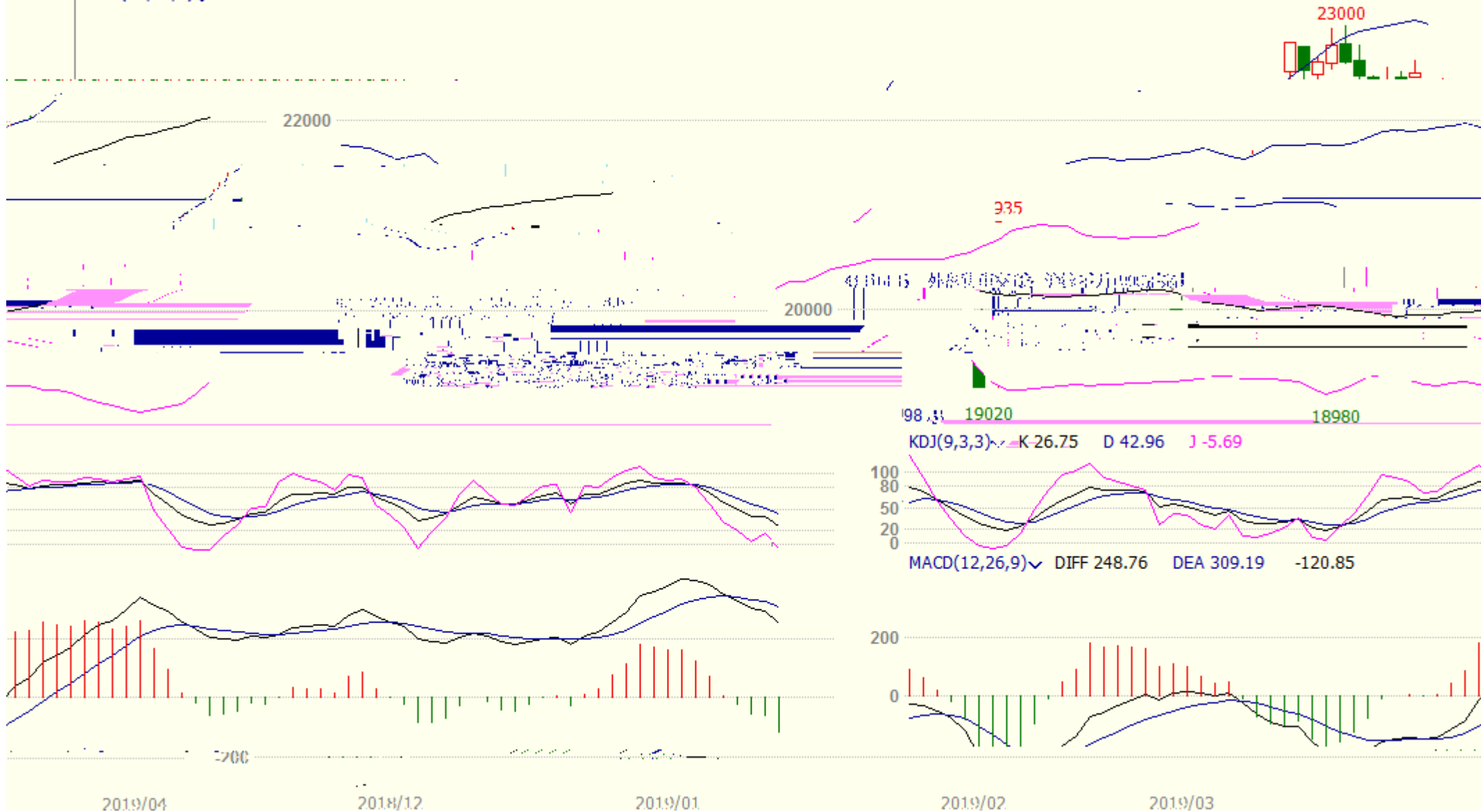
MA组合(5,10,20,40,60,0) MA5 15938.00 MA10 15811.00 MA20 15740.50 MA40 15737.50 MA60 15675.67

4月16日, 郑棉1909主力合约震荡下行, 收于15910元/吨, 跌0.96%。当日成交量565234, 持仓量减少8482手至68.52万手, MACD红柱延伸, KDJ欲交死叉, 截止下午三时, ICE美棉05主力合约涨0.37%至76.77美分/磅, 预计后市棉花09合约震荡整理, 区间15600-16100, 仅供参考。



沪锌1906 (SHFE zn1906) 日线

BOLL(26,26,2) MID 22048.85 TOP 23021.87 BOTTOM 21075.82



沪铝1905 (SHFE a11905) 日线

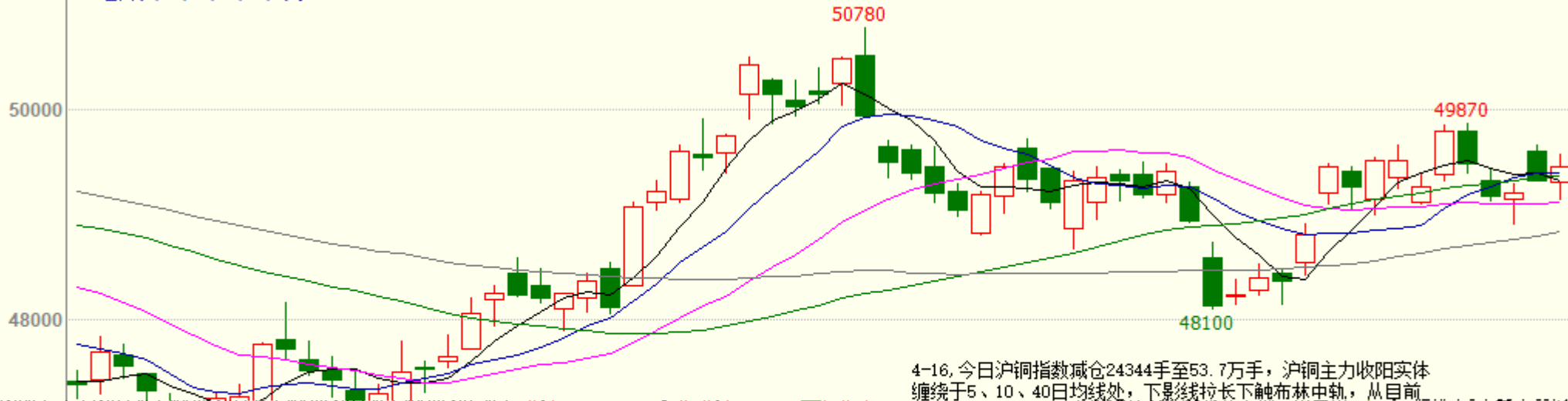


沪铅1906 (SHFE pb1906) 日线



沪铜1905(SHFE cu1905) 日线

MA组合(5,10,20,40,60,0) MA5 49326.00 MA10 49398.00 MA20 49111.00 MA40 49361.50 MA60 48833.00



52:48) OPID:185614:00

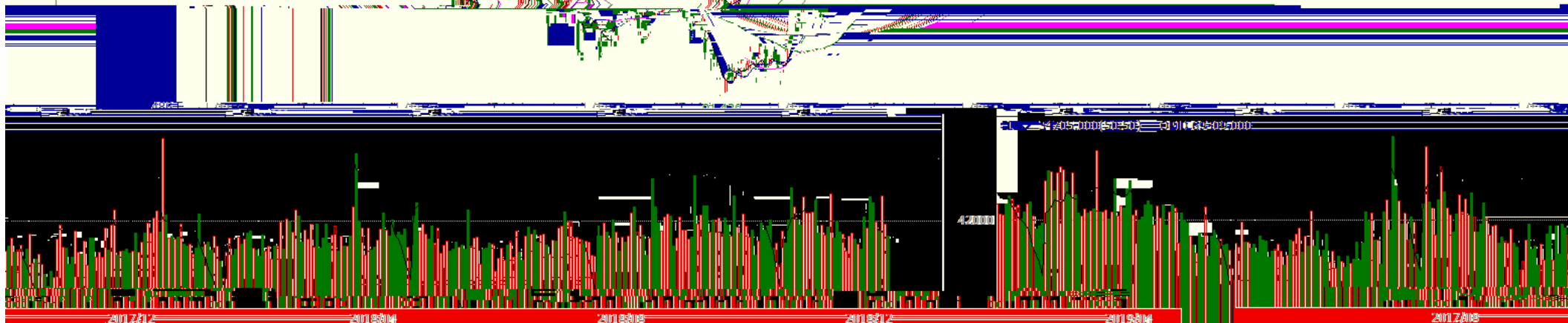
65天 46/30

82532:00

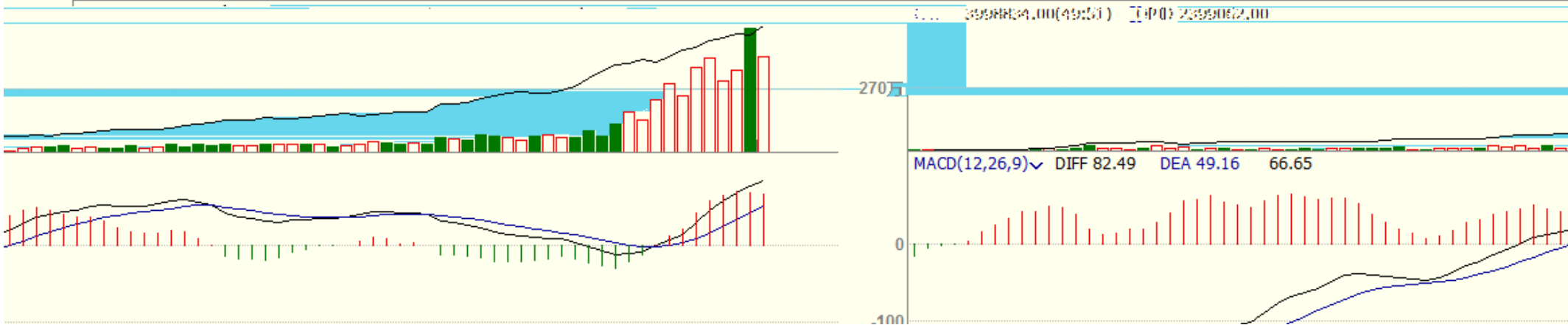
145

十债主连 (CFFEX 8805) 日线 96.645 -0.205 / -0.21%

MA组合(5,10,20,40,60,55) MA5 96.676 MA10 96.921 MA20 97.340 MA40 97.412 MA60 97.604

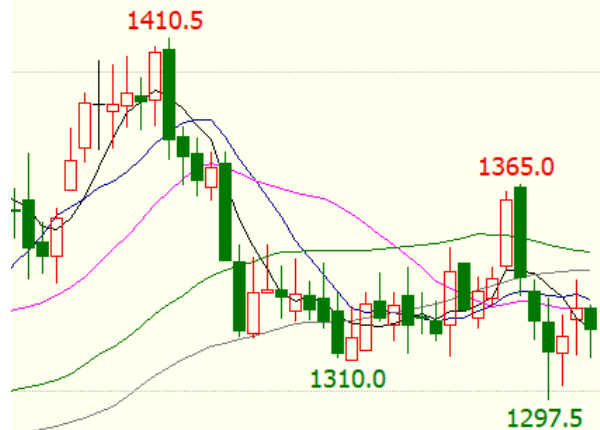


螺纹1910 (SHFE rb1910) 日线



焦煤1909(DCE im1909) 日线

0 1328.60 MA20 1325.70 MA40 1343.55 MA60 1337.90



16日, 焦煤1905收1319.5, 较上一交易日下跌0.34%, 成交量减少, 持仓量增加。
基本面方面, 澳煤通关低位, 蒙煤通关高位, 需求端焦企利润低位, 低硫主焦煤现货价格小幅下调, 焦煤库存小幅累积, 钢厂焦炭库存回升。

MA组合(5,10,20,40,60,0) MA5 1319.50 MA1

