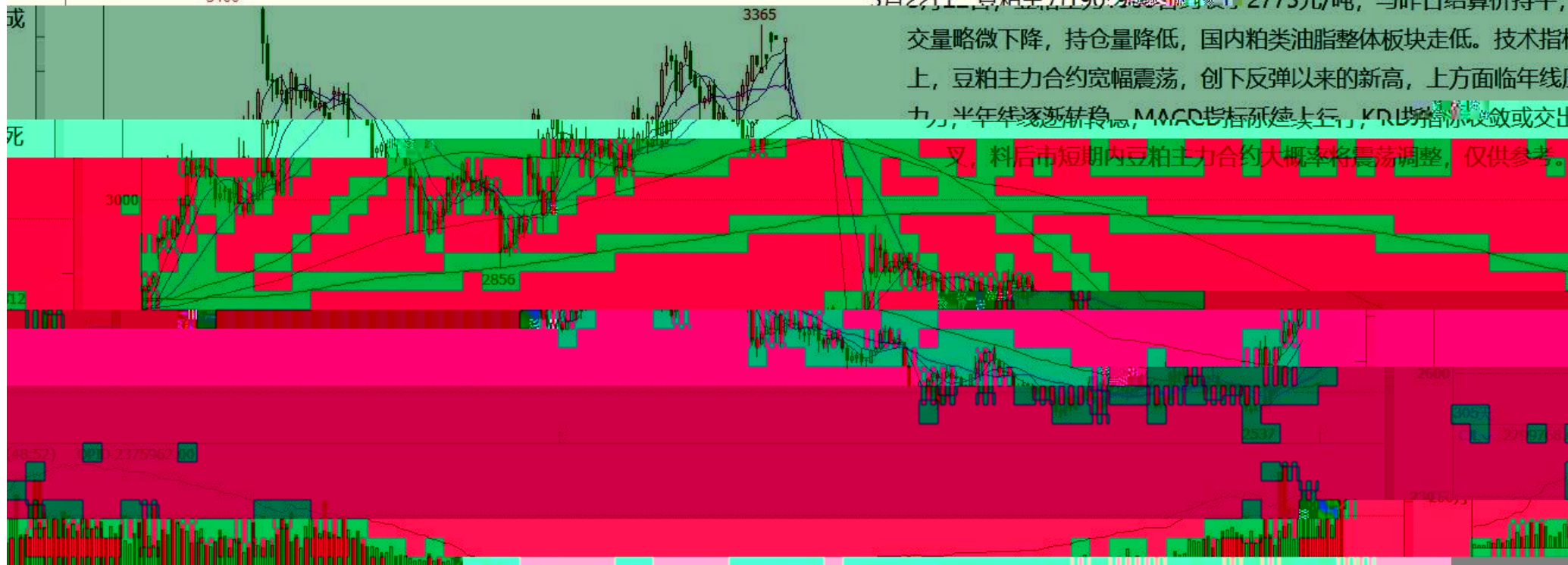


K

豆粕1909(DCE m1909) 日线

MA组合(5,10,20,60,120,250) MA5 2749.60 MA10 2711.70 MA20 2649.85 MA60 2619.17 MA120 2651.30 MA250 2844.08

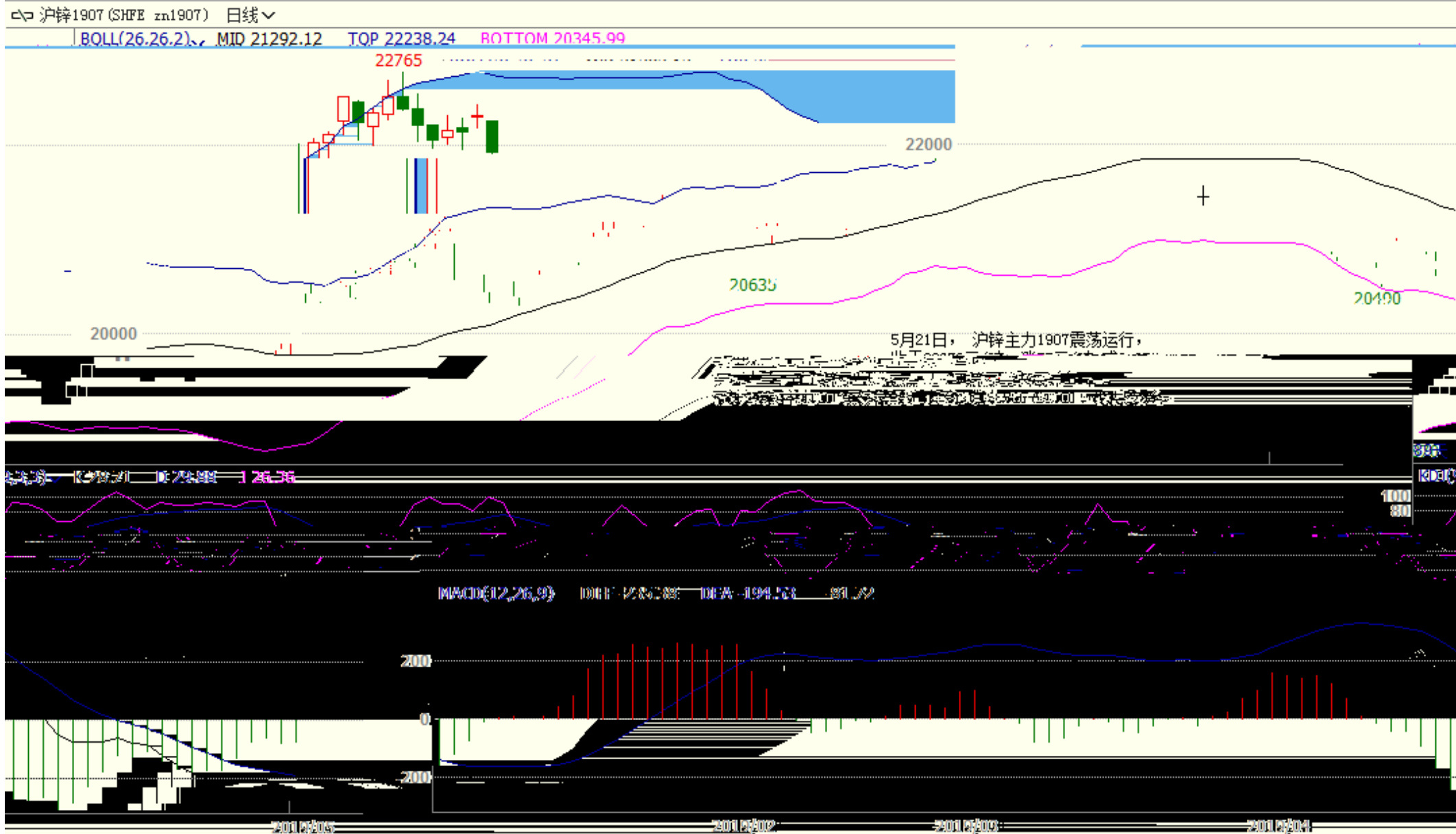
3400



K



K

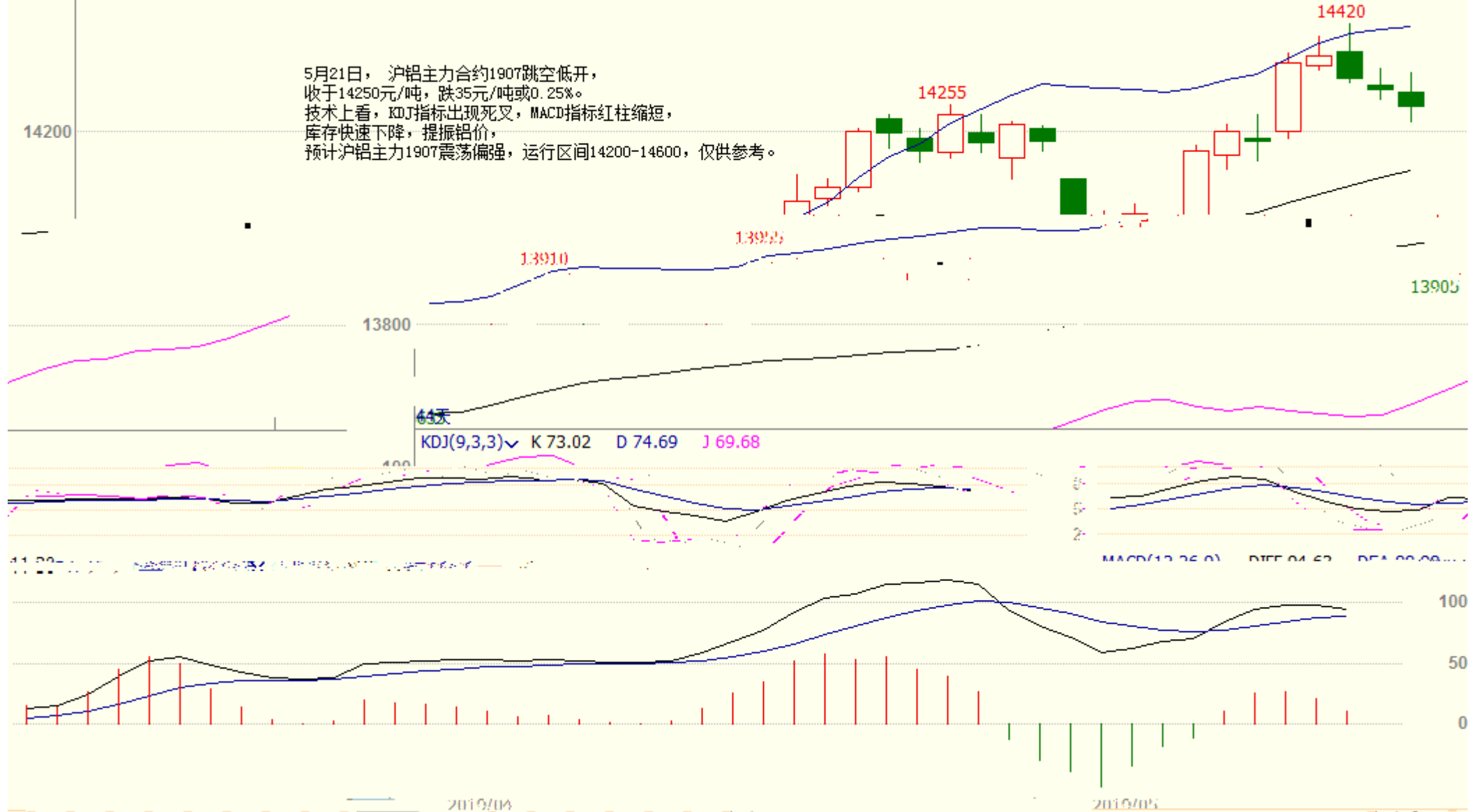


K

沪铝1907 (SHFE a11907) 日线

BOLL(26,26,2) MID 14118.46 TOP 14415.67 BOTTOM 13821.25

5月21日，沪铝主力合约1907跳空低开，收于14250元/吨，跌35元/吨或0.25%。技术上，KDJ指标出现死叉，MACD指标红柱缩短，库存快速下降，提振铝价，预计沪铝主力1907震荡偏强，运行区间14200-14600，仅供参考。



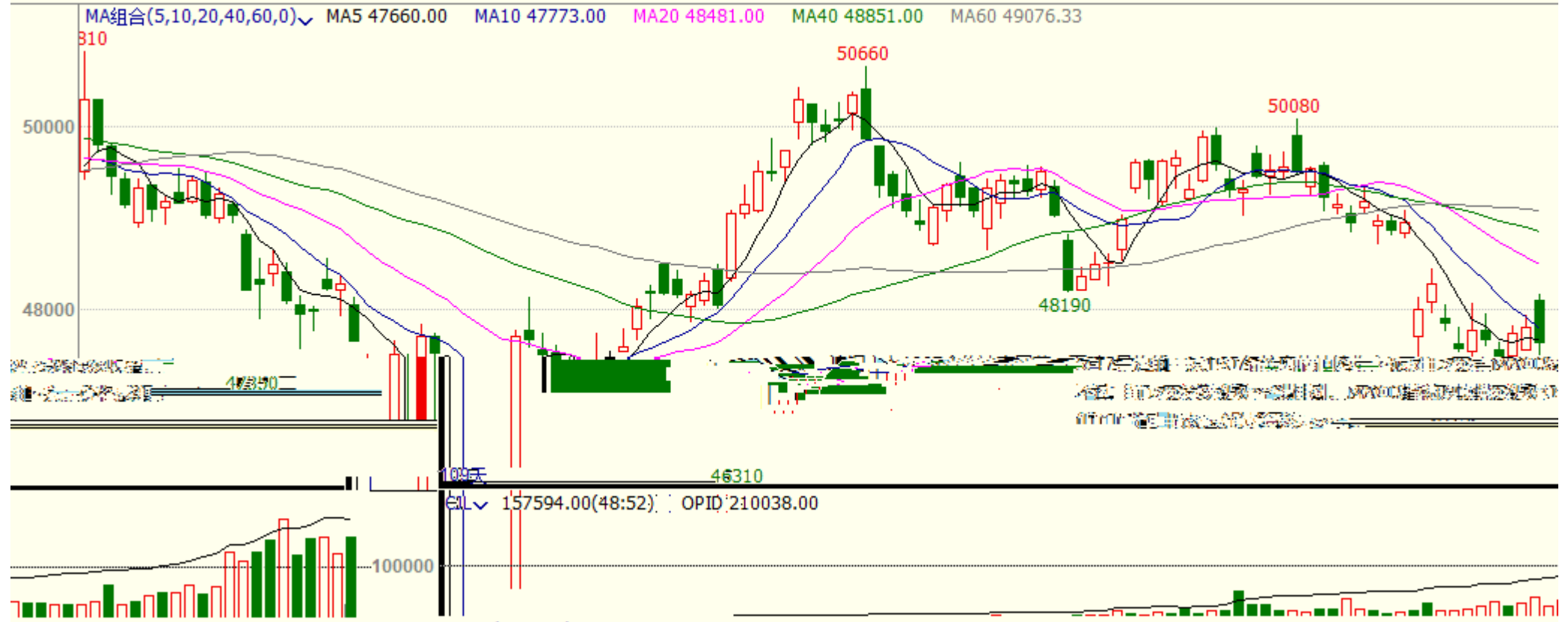
K

沪铅1906 (SHFE pb1906) 日线



K

沪铜1907(SHFE cu1907) 日线

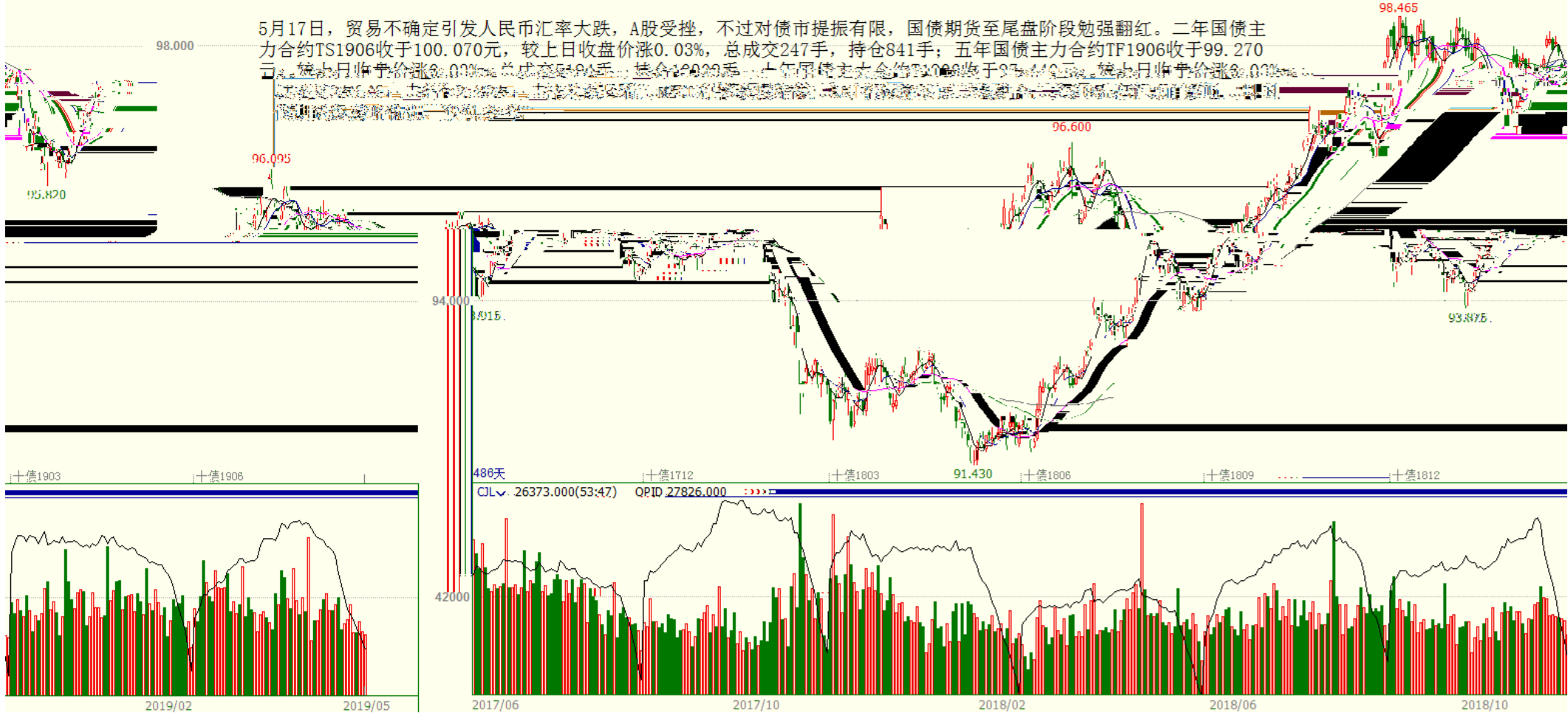


K

十债主连 (CFEX 8805) 日线 97.440 0.060 / 0.06%

MA组合(5 10 20 40 60 55) MA5 97.367 MA10 97.157 MA20 96.732 MA40 96.970 MA60 97.132

5月17日，贸易不确定引发人民币汇率大跌，A股受挫，不过对债市提振有限，国债期货至尾盘阶段勉强翻红。二年国债主力合约TS1906收于100.070元，较上日收盘价涨0.03%，总成交247手，持仓841手；五年国债主力合约TF1906收于99.270元，较上日收平价涨0.000元，总成交180手，持仓1200手。十年国债主力合约T1906收于99.470元，较上日收平价涨0.000元，总成交180手，持仓1200手。



K

螺纹钢1910 (SHFE rb1910) 日线

MA组合(5,10,20,40,60,0) MA5 3734.40 MA10 3748.40 MA20 3759.90 MA40 3647.48 MA60 3601.95

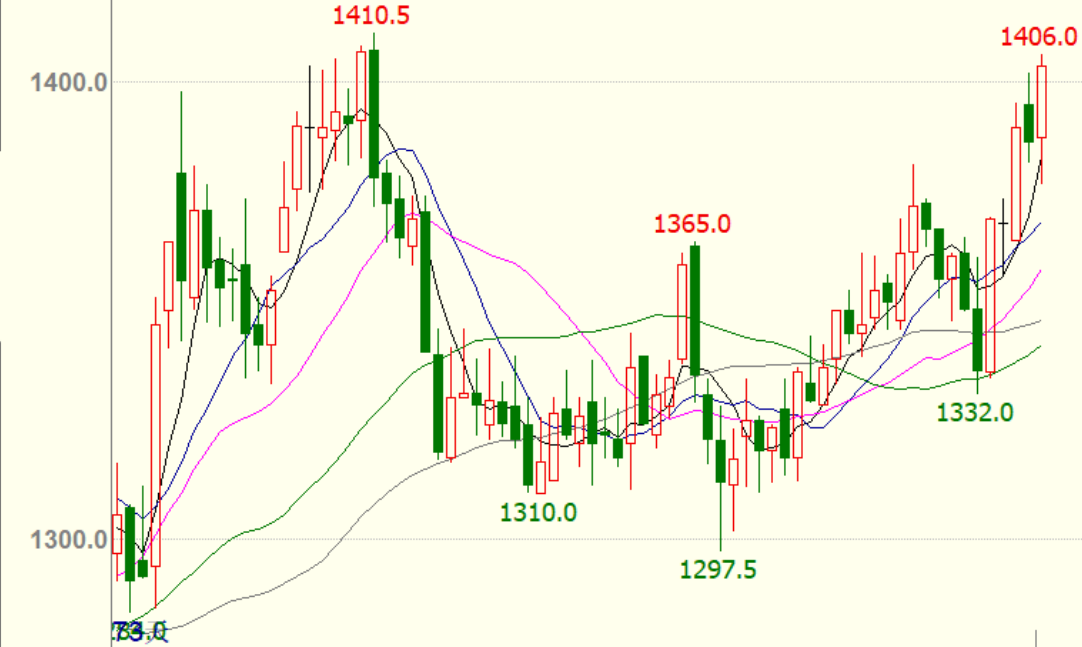




K

焦煤1909(DCE jm1909) 日线

MA组合(5,10,20,40,60,0) MA5 1383.90 MA10 1369.40 MA20 1359.13 MA40 1342.63 MA60 1347.83



21日, 焦煤1909收1403.5, 较上一交易日上涨0.04%, 成交量增加, 持仓量增加。  
 基本面方面, 澳煤通关受限, 蒙煤通关高位, 需求端焦企利润回升, 低硫主焦煤现货价格小幅上涨, 钢厂焦炭库存回升, 今日钢材成交价各地涨跌互现, 成交量减少。  
 预计焦煤近期偏强运行。

CJL 261820.00(51:49) OPID 225344.00

