

豆粕1909(DCE m1909) 日线

MA组合(5,10,20,60,120,250) MA5 2768.80 MA10 2731.00 MA20 2665.75 MA60 2624.57 MA120 2650.29 MA250 2841.83



5月24日，豆粕主力1909合约收于2770元/吨，跌幅0.57%，成交量萎缩，持仓量下滑，外盘盖原提振震荡偏弱，国内粕岩油临临偏弱运行，技术
指标上，豆粕主力合约收出十字星，在5日线位置整固，年线压力位略微
走平，KDJ指标死叉后拐头向下，短期农产品期货交投活跃，后市短期
豆粕主力合约将震荡调整，仅供参考。

郑棉1909(CBCE CF909) 日线



93天

CI 778440.00(50:50) OPID 520356.00

53万



沪锌1907 (SHFE zn1907) 日线

BOLL(26,26,2), MID 21083.08 TOP 21927.47 BOTTOM 20238.68



注：
。仅供参考。

5月24日,美元回落,沪锌主力合约1907午盘拉升,收于20435元/吨,涨165元/吨或0.81%。技术上,日线收得较长下影, KDJ指标即将出现金叉,预计沪锌主力1907震荡运行,运行区间20300-20800

沪铝1907 (SHFE a11907) 日线



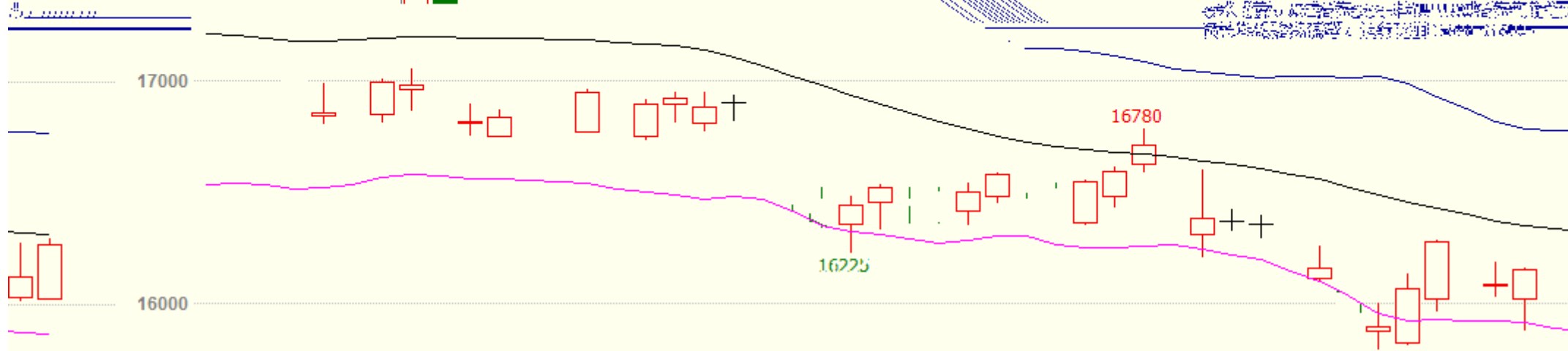
沪铅主连 (SHFE 2895) 日线

BOLL(26,26,2) MID 16316.15 TOP 16764.61 BOTTOM 15867.70

17580

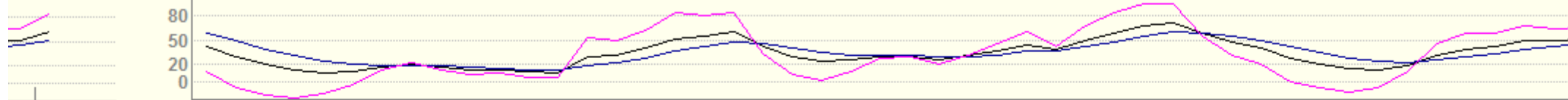
5月24日, 沪铅主力合约1907震荡偏强,

收于16285元/吨, 涨140或0.87%。



49天 沪铅1905 沪铅1906 沪铅1907

KDJ(9,3,3) K 61.61 D 50.82 J 83.20



MACD(12,26,9) DIFF -135.44 DEA -158.97 47.05



2019/04

2019/05

沪铜1907(SHFE cu1907) 日线

MA组合(5,10,20,40,60,0) MA5 47266.00 MA10 47463.00 MA20 47948.00 MA40 48624.00 MA60 48879.00



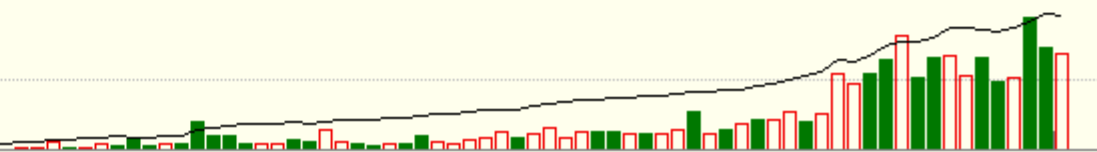
5-24, 近期沪铜价持续下行至前期低点位置, 日内呈现止跌反弹, 收获中阳线。弥补前日跳空缺口。MACD快慢线下行趋势放缓, 但仍处0轴下方, 且日K均线系统仍呈空头排列, 短期偏空走势未根本改变, 建议仍以偏空思路对待, 操作上建议观望。仅供参考。

123天

46310

CJL 164438.00(54:46) OPID 234148.00

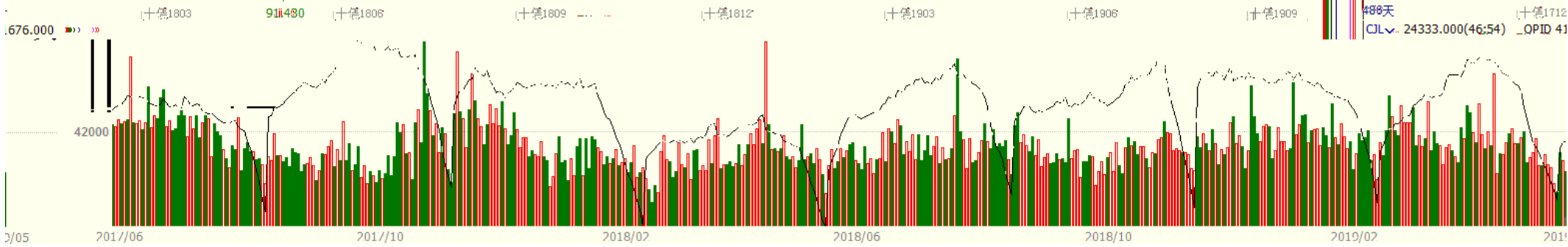
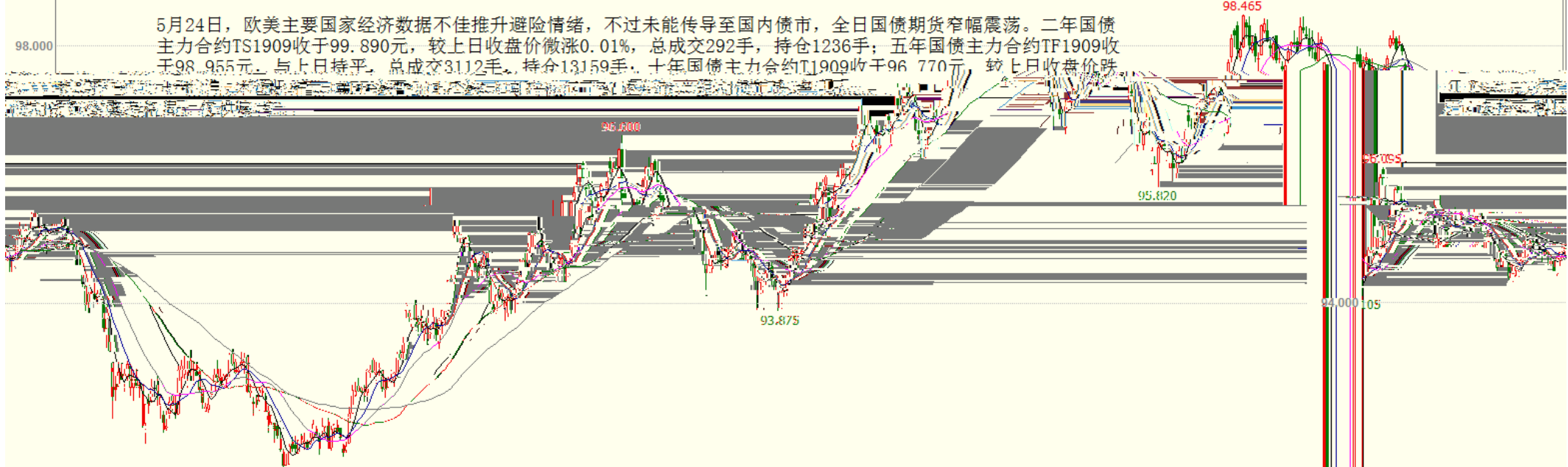
12万



十债主连 (CFEEX 8805) 日线 96.770 -0.020 / -0.02%

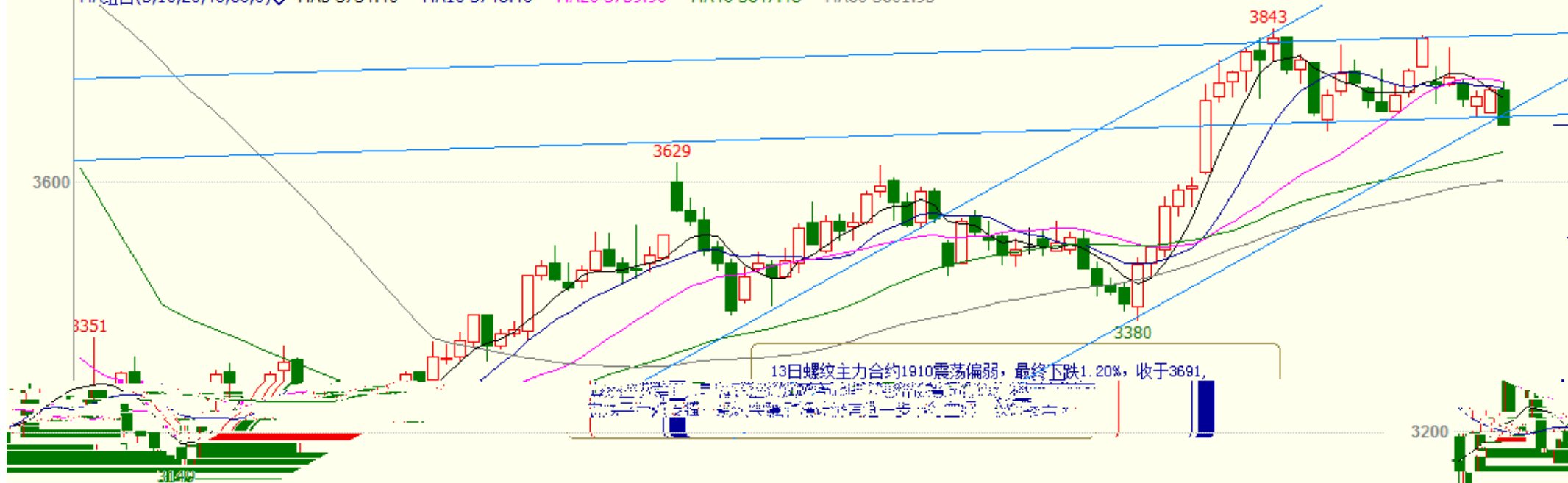
MA组合(5,10,20,40,60,55) MA5 96.949 MA10 97.158 MA20 96.878 MA40 96.881 MA60 97.068

5月24日，欧美主要国家经济数据不佳推升避险情绪，不过未能传导至国内债市，全日国债期货窄幅震荡。二年国债主力合约TS1909收于99.890元，较上日收盘价微涨0.01%，总成交292手，持仓1236手；五年国债主力合约TF1909收于98.955元，与上日持平，总成交3112手，持仓13159手；十年国债主力合约T1909收于96.770元，较上日收盘价跌



螺纹钢1910 (SHFE rb1910) 日线

MA组合(5,10,20,40,60,0) MA5 3734.40 MA10 3748.40 MA20 3759.90 MA40 3647.48 MA60 3601.95



OPID=2443248:00



