

郑棉1909(CZCE CF909) 日线

MA组合(5,10,20,40,60,0) MA5 13108.00 MA10 13276.50 MA20 13531.00 MA40 14576.38 MA60 14947.50



6月11日, 郑棉 1909 主力合约震荡上行, 收于 13260 元/吨, 涨 2.16%, 当日成交

量 610254, 持仓量减少 8694 手至 55 万手, KDJ 向上发散, MACD 绿转红, 截止下

午三点, ICE07 合约涨 0.29% 至 66.18 美分/磅, 预计后市棉花 09 合约震荡整理, 区

间 12900-13400, 仅供参考。

01天

610932.00(51:49) OPID 549356.00



沪锌主连 (SHFE 2244) 日线

BOLL(26,26,2) MID 20780.77 TOP 21525.64 BOTTOM 20035.90

6月11日, 沪锌主力合约1907震荡偏强, 收于20805元/吨, 涨145元/吨或0.70%。
技术上看, KDJ指标多头排列, MACD指标红柱放大, 交易所库存持续增加, 利空锌价, 预计锌价震荡运行, 运行区间20500-21000, 仅供参考。



44天

沪锌1906

沪锌1907

20000

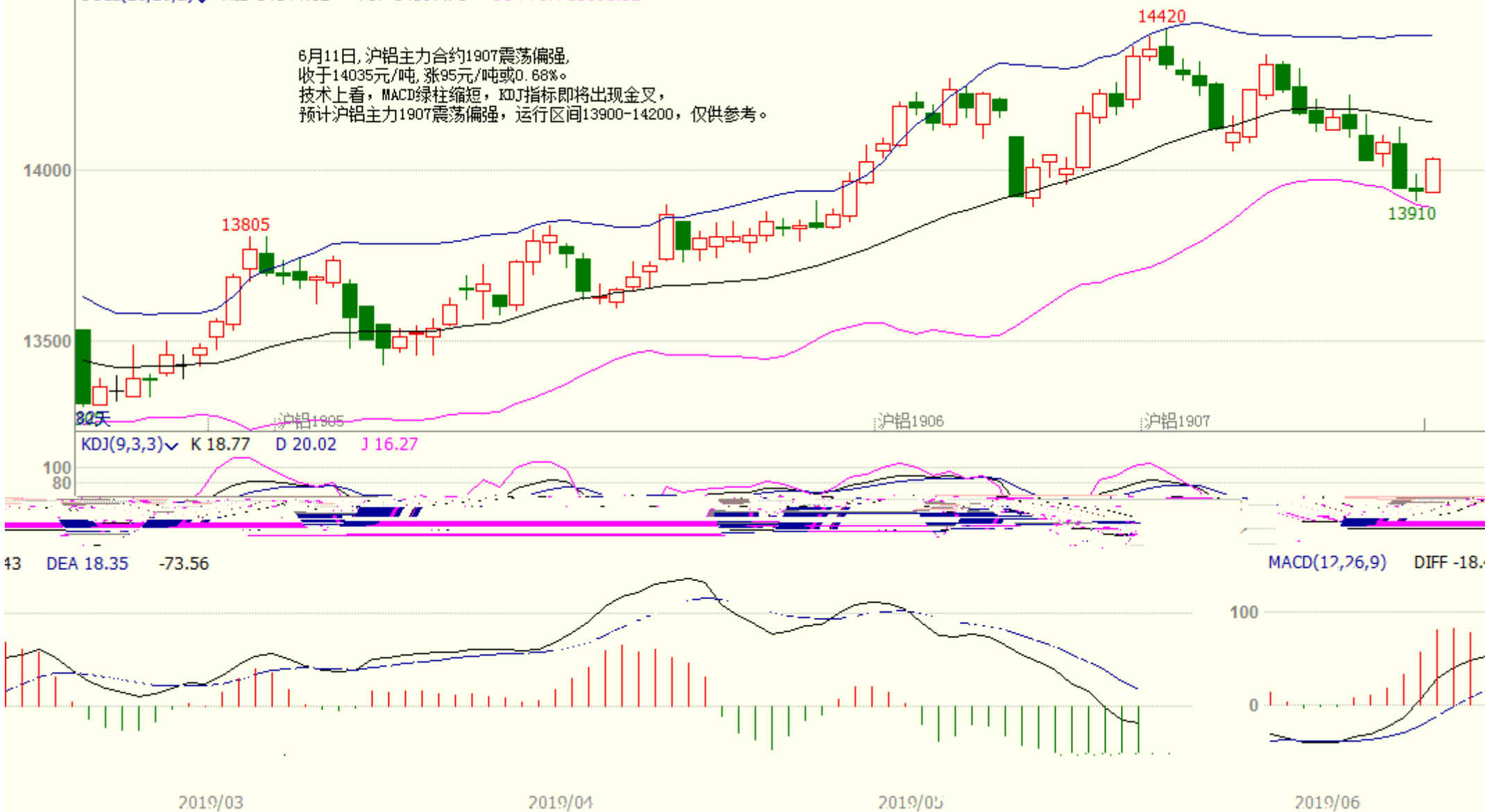
20080

20885

沪铝主连 (SHFE 2214) 日线

BOLL(26,26,2) MID 14144.62 TOP 14397.71 BOTTOM 13891.52

6月11日, 沪铝主力合约1907震荡偏强, 收于14035元/吨, 涨95元/吨或0.68%。
技术上看, MACD绿柱缩短, KDJ指标即将出现金叉, 预计沪铝主力1907震荡偏强, 运行区间13900-14200, 仅供参考。



沪铅主连 (SHFE 2895) 日线

BOLL(26,26,2) MID 16108.27 TOP 16401.02 BOTTOM 15815.52

17850

6月11日, 沪铅主力合约1907高开低走,

17000

16780

1735

16775

16000

15960

沪铅1904

沪铅1905

沪铅1906

沪铅1907

沪铅1907

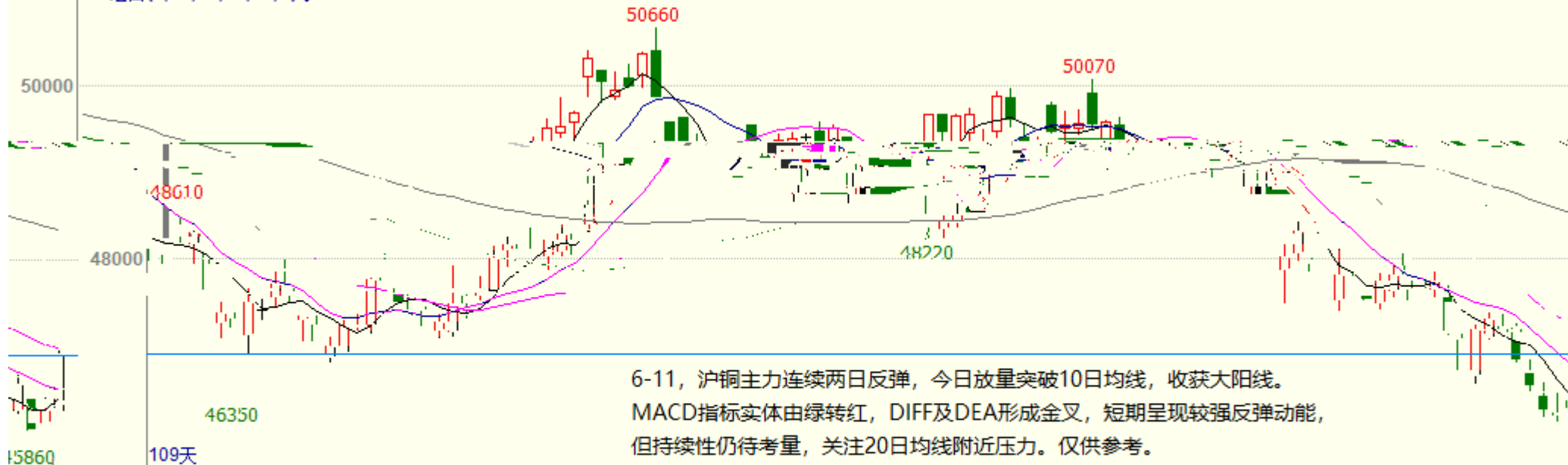
KDJ(3,3,3) K=56.95 D=43.41 J=84.02

MACD(12,26,9) DIFF=79.08 DEA=112.66



沪铜1908(SHFE cu1908) 日线

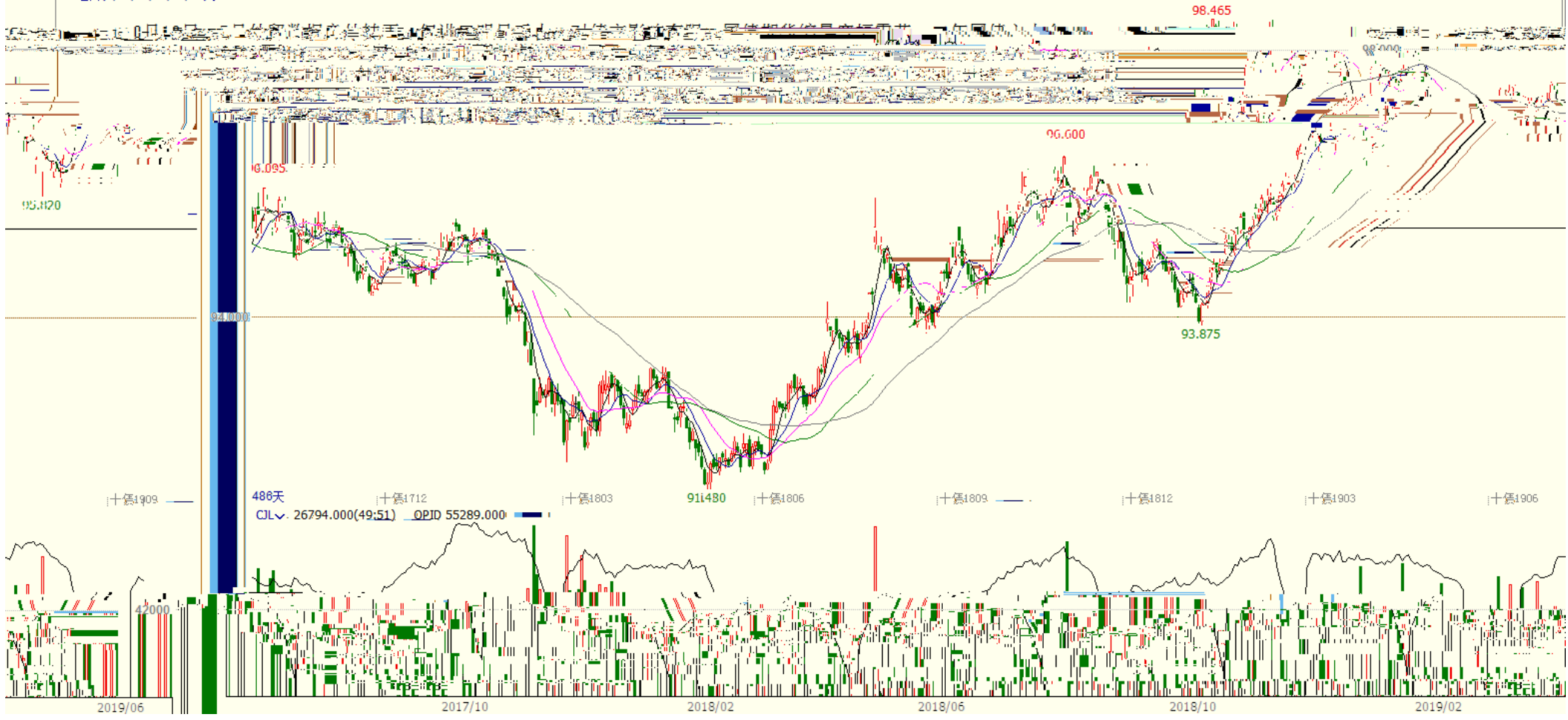
MA组合(5,10,20,40,60,0) MA5 46400.00 MA10 46495.00 MA20 46971.50 MA40 47910.50 MA60 48343.83



6-11, 沪铜主力连续两日反弹, 今日放量突破10日均线, 收获大阳线。
MACD指标实体由绿转红, DIFF及DEA形成金叉, 短期呈现较强反弹动能,
但持续性仍待考量, 关注20日均线附近压力。仅供参考。



十债主连 (CFEEX 8805) 日线 97.410 -0.060 / -0.06%
MA组合(5,10,20,40,60,55) MA5 97.388 MA10 97.046 MA20 97.102 MA40 96.815 MA60 97.038



焦煤1909(DCE jm1909) 日线



