

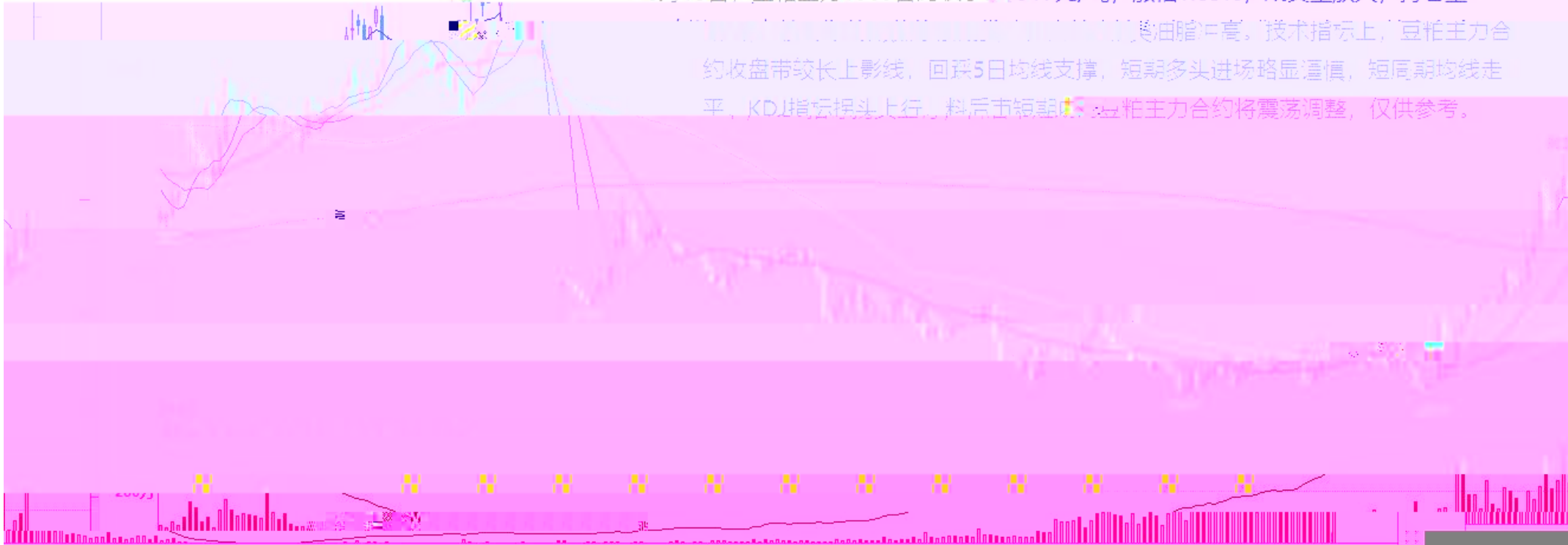
豆粕1909(DCE m1909) 日线

MA组合(5,10,20,60,120,250) MA5 2877.20 MA10 2910.60 MA20 2852.15 MA60 2693.93 MA120 2668.73 MA250 2836.54

3365

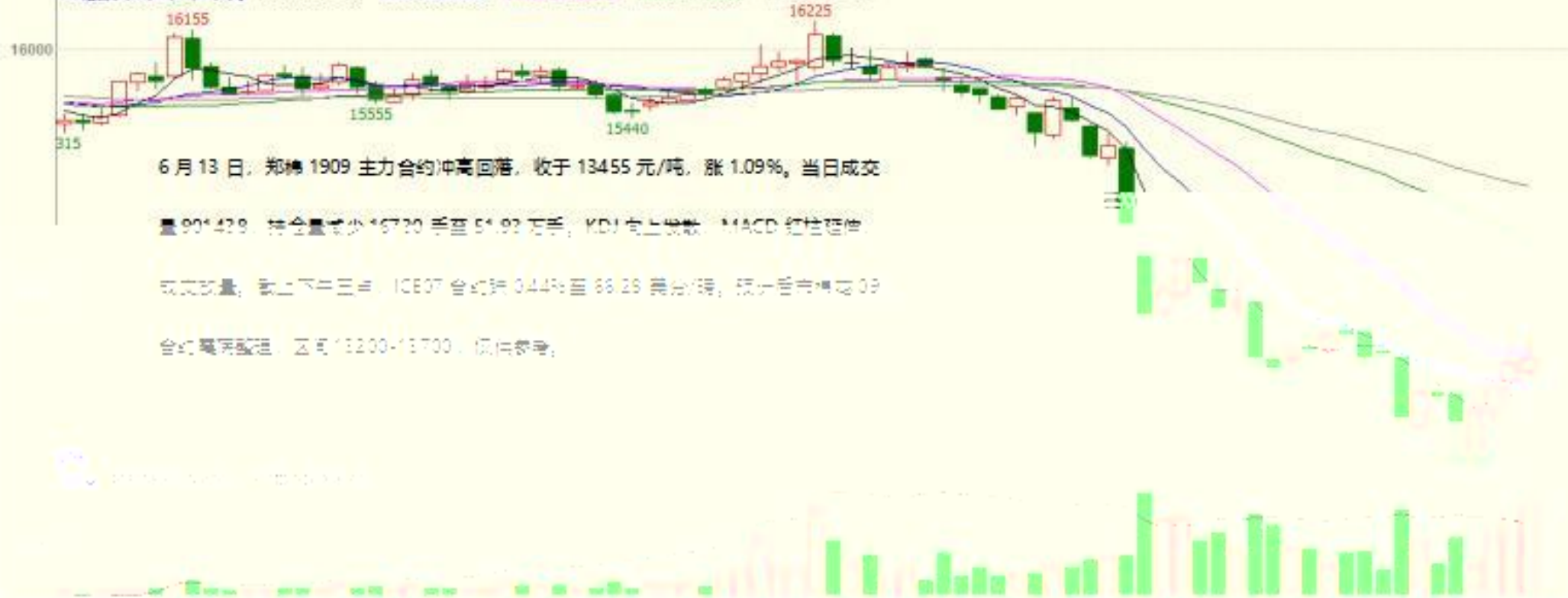
6月13日，豆粕主力1909合约收于2851.7元/吨，涨幅1.85%，成交量放大，持仓量

增加。受美豆减产预期及美豆油冲高影响，豆粕主力合约收盘带较长上影线，回踩5日均线支撑，短期多头进场略显谨慎，短周期均线走平，KDJ指标拐头上行。料后市短期豆粕主力合约将震荡调整，仅供参考。



郑棉1909 (CZCE CF909) 日线

MA组合(5,10,20,40,60,0) MA5 13218.00 MA10 13233.00 MA20 13482.75 MA40 14453.13 MA60 14871.25



6月13日，郑棉1909主力合约冲高回落，收于13455元/吨，涨1.09%，当日成交

量901429，持仓量减少16720手至51.92万手，KDJ向上发散，MACD红柱延伸

成交量，较上下午三时，ICE07合约跌0.44%至88.28美分/磅，预计后市将受09

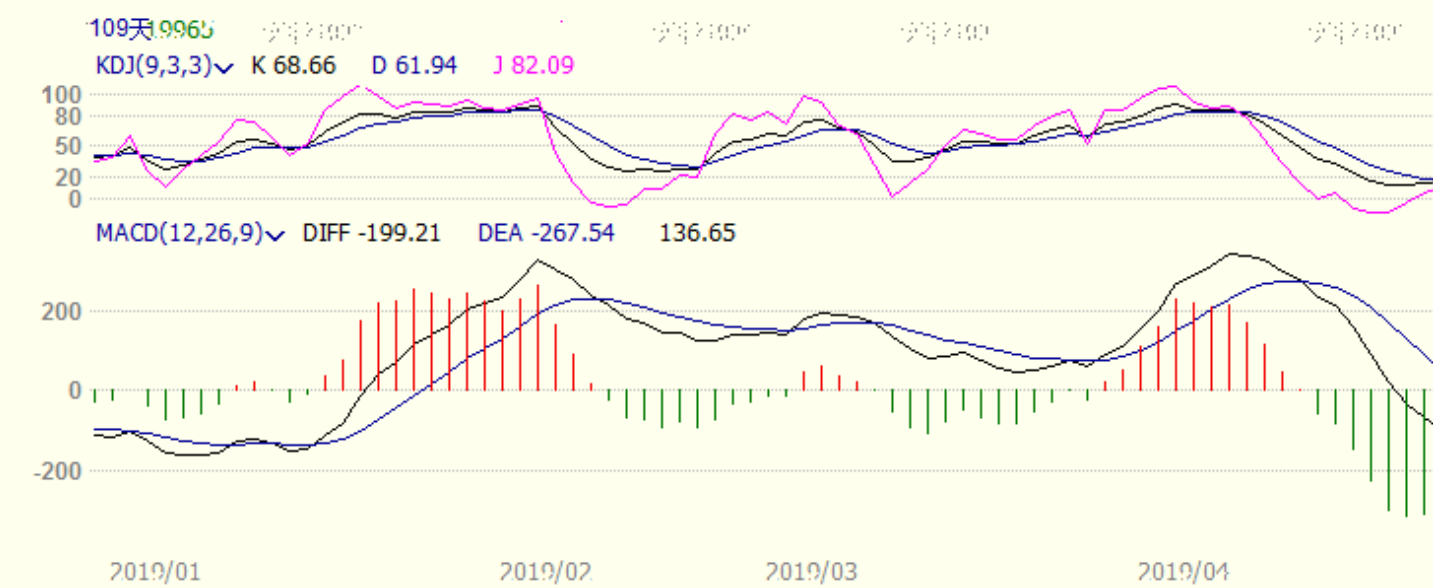
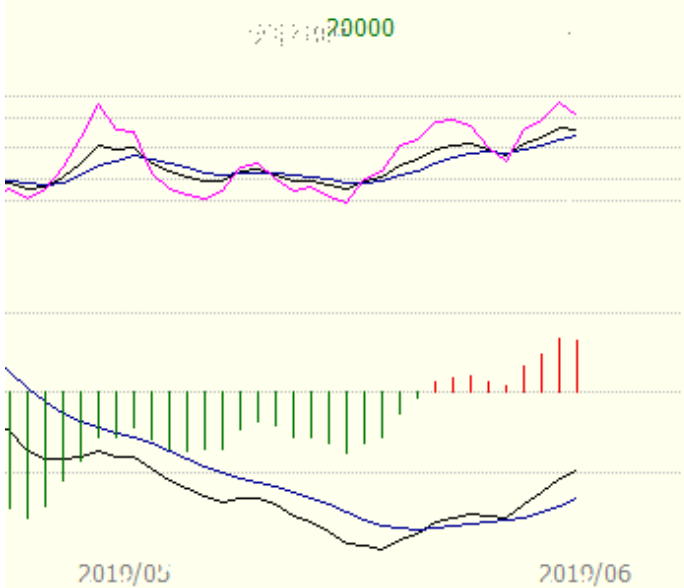
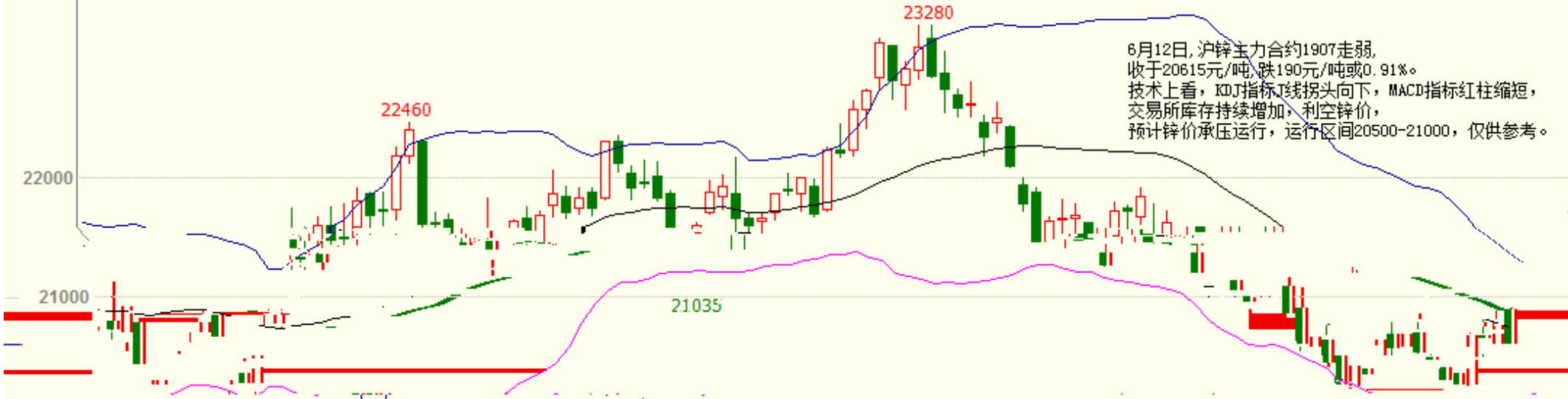
合约影响整理，区间13200-13700，仅供参考。



行情数据仅供参考

沪锌主连 (SHFE 2244) 日线

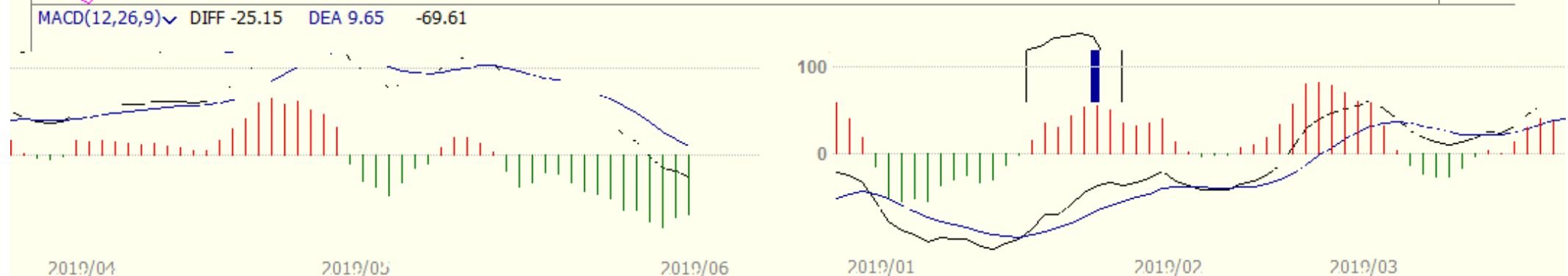
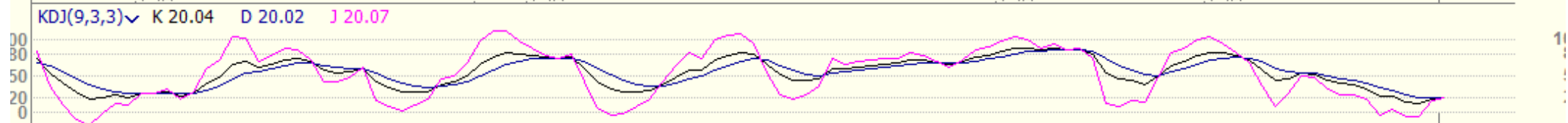
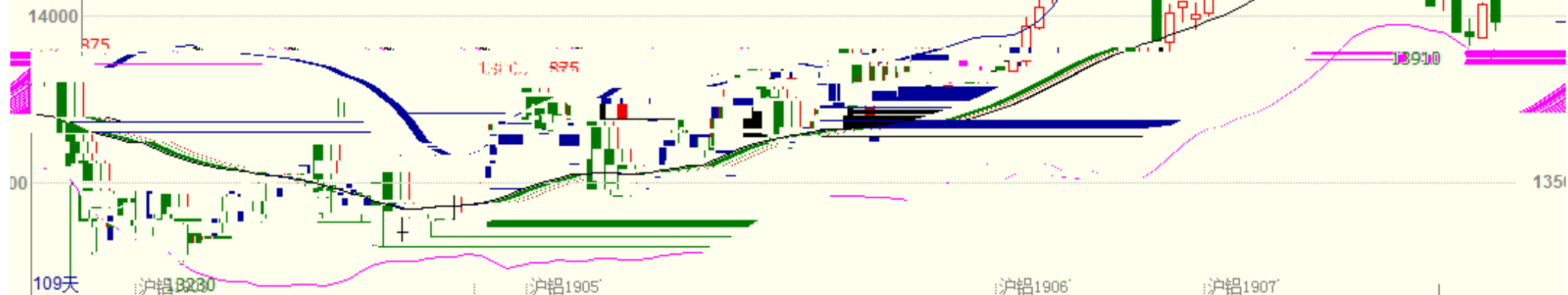
BOLL(26,26,2) MID 20746.73 TOP 21433.49 BOTTOM 20059.97



沪铝主连 (SHFE 2214) 日线

BOLL(26,26,2) MID 14146.73 TOP 14393.01 BOTTOM 13900.45

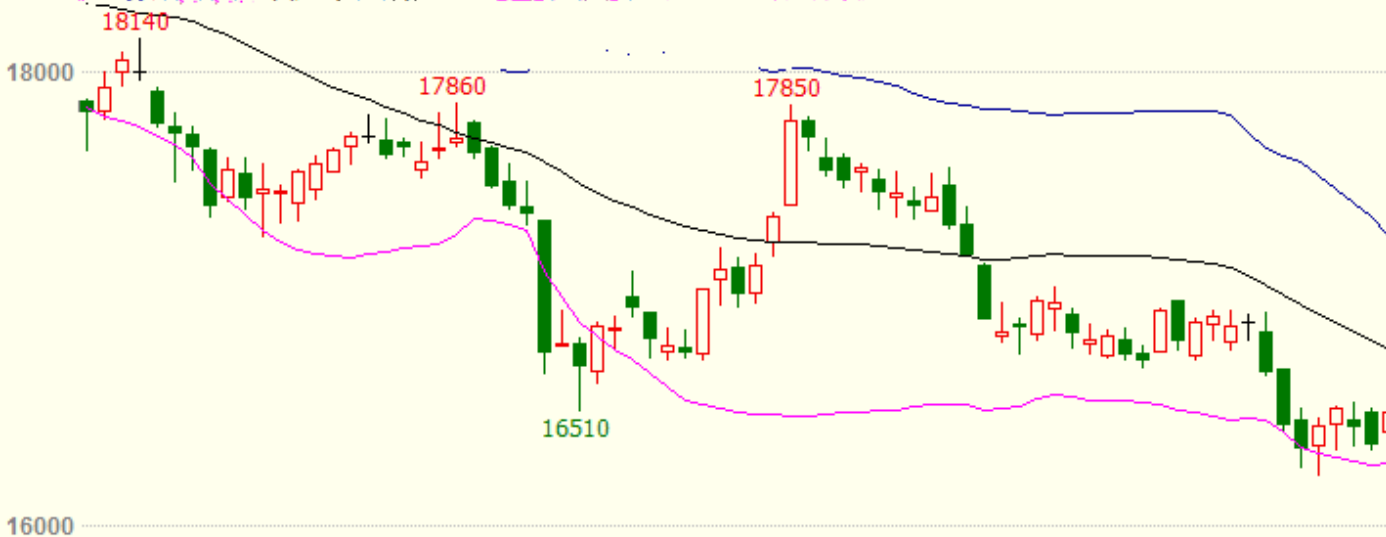
6月12日, 沪铝主力合约1907高开低走, 收于13980元/吨, 跌55元/吨或0.39%。  
技术上看, 日线承压于布林带中轨, KDJ指标钝化, 预计沪铝主力1907震荡运行, 运行区间13900-14200, 仅供参考。



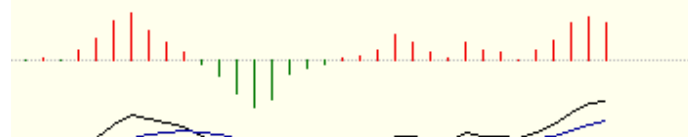
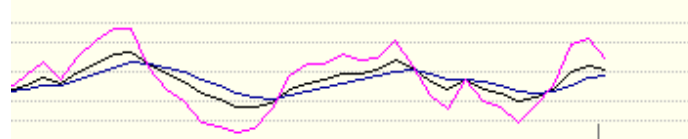
沪铅主连 (SHFE 2895) 日线

ROLL(26 26 2) . MIN 16095.38... TOP 16367 12... BOTTOM 15823.65

6月12日, 沪铅主力合约1907震荡偏弱, 收于16045元/吨, 跌135或0.83%。技术上, KDJ指标J线拐头向下, MACD指标红柱缩短, 预计期铅承压, 运行区间15800-16200, 关注伦铅走势对沪铅的影响。



906 15790 沪铅1907



2019/05

2019/06

109天

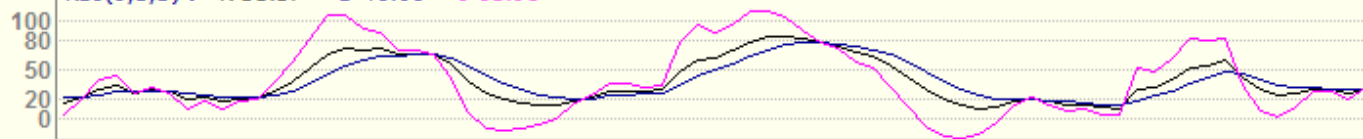
沪铅1903

沪铅1904

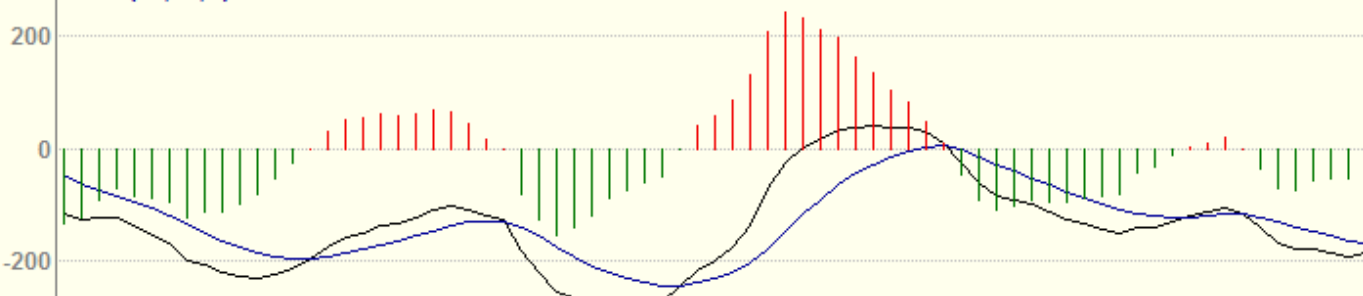
沪铅1905

沪铅1

KDJ(9,3,3) K 51.37 D 46.06 J 61.98



MACD(12,26,9) DIFF -75.68 DEA -109.26 67.17



2019/01

2019/02

2019/03

2019/04

沪铜1908(SHFE cu1908) 日线

MA组合(5,10,20,40,60,0) MA5 46386.00 MA10 46371.00 MA20 46845.50 MA40 47762.75 MA60 48252.17



6-12, 沪铜主力短暂反弹失效, 今日再次失守短期均线支撑, 沪铜指数持仓增加1.1万手至62万手。MACD指标维持红柱实体, 但呈收窄态势, DIFF及DEA在0轴下方金叉后上行趋势放缓, 铜价上方压力较大, 短期或继续测试前期低点支撑。仅供参考。

109天

CJL 140080.00(50:50) OPID 245120.00

84000

MACD(12,26,9) DIFF -400.77 DEA -530.73 70.91



十债主连 (CFEEX 8805) 日线 97.340 0.210 / 0.22%

MA组合(5,10,20,40,60,55) MA5 97.289 MA10 97.232 MA20 97.080 MA40 96.849 MA60 97.013

6月13日, 5月金融数据总体符合市场预期, 唯信贷结构偏弱, 国债期货全日高开高走, 缩量收涨。二年国债主力合约TS1909收于100.035元, 较上日收盘价微涨0.01%, 总成交553手, 持仓2480手; 五年国债主力合约TF1909收于99.255元, 较上日收盘价涨0.13%, 总成交4631手, 持仓19729手; 十年国债主力合约T1909收于97.340元, 较上日收盘价涨0.22%, 总成交26361手, 持仓54087手。技术图形看, MACD柱体重新缓慢放长, KDJ指标开口未进一步向下发散, 央行跨季加量投放彰显维稳意图, 料国债期货震荡略偏强。仅供参考。



焦煤1909(DCE jm1909) 日线

MA组合(5,10,20,40,60,0) MA5 1403.50 MA10 1394.10 MA20 1391.45 MA40 1367.44 MA60 1353.90



12日,焦煤1909收1399,较上一交易日下跌1.44%,成交量减少,持仓量减少。  
基本面方面,澳煤通关受限,蒙煤通关高位,需求端焦炭利润回升,...



倡

