

豆粕1909(DCE m1909) 日线

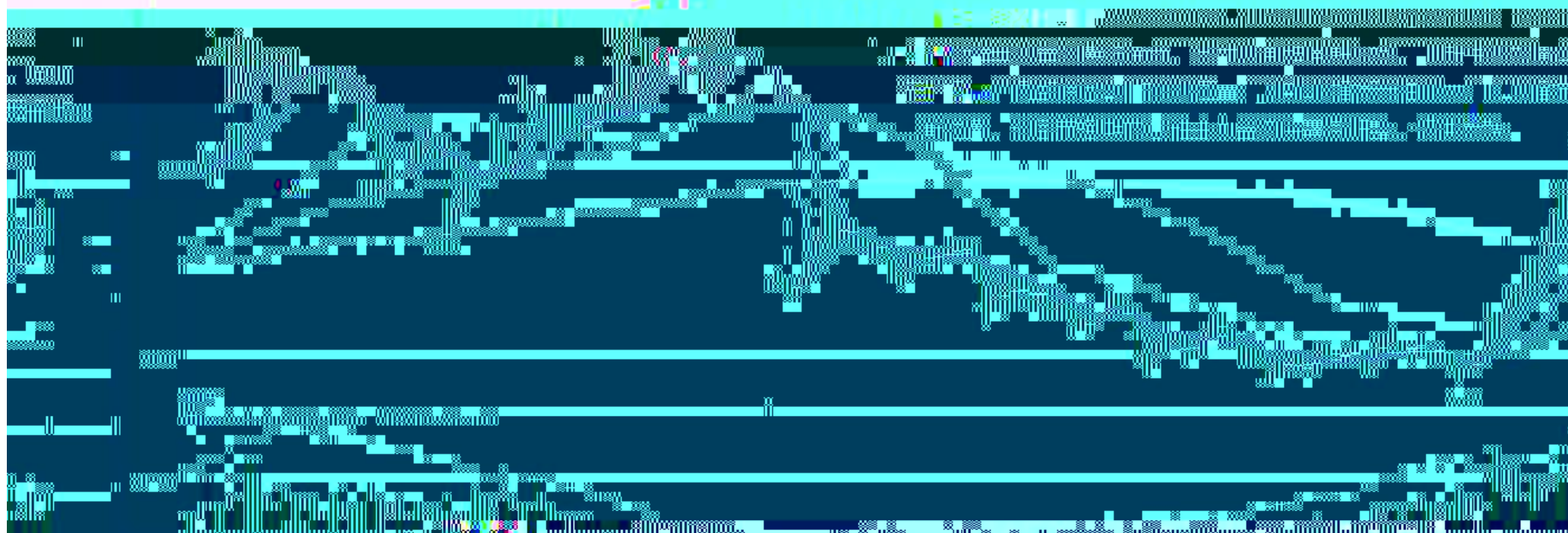
MA组合(5,10,20,60,120,250) MA5 2924.40 MA10 2904.50 MA20 2888.75 MA60 2715.18 MA120 2675.61 MA250 2834.98

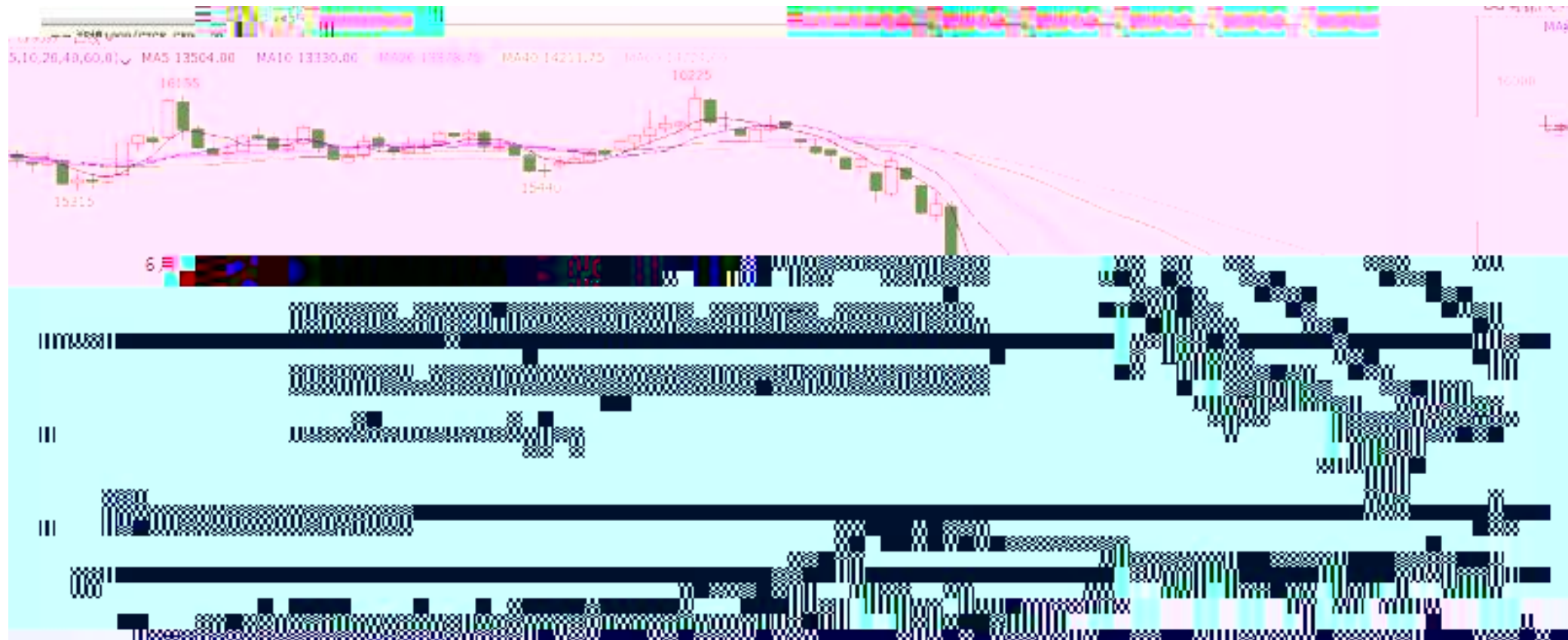
3400

3365

6月12日

豆粕主力1909合约收于2884元/吨，涨幅2.14%，成交量放大





沪锌主连 (SHFE 2244) 日线



沪铝主连 (SHFE 2214) 日线

BOLL(26,26,2) MID 14108.46 TOP 14426.19 BOTTOM 13790.74

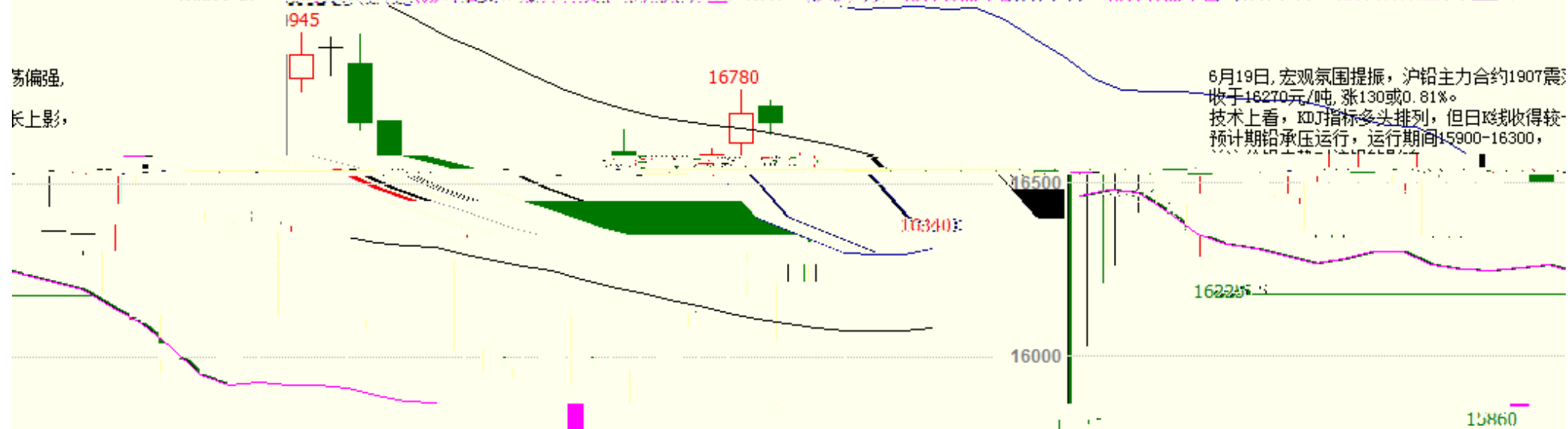


沪铅主连 (SHFE 2895) 日线

ROI(26,26,2) MID 16085.58 TOP 16313.93 BOTTOM 15857.22

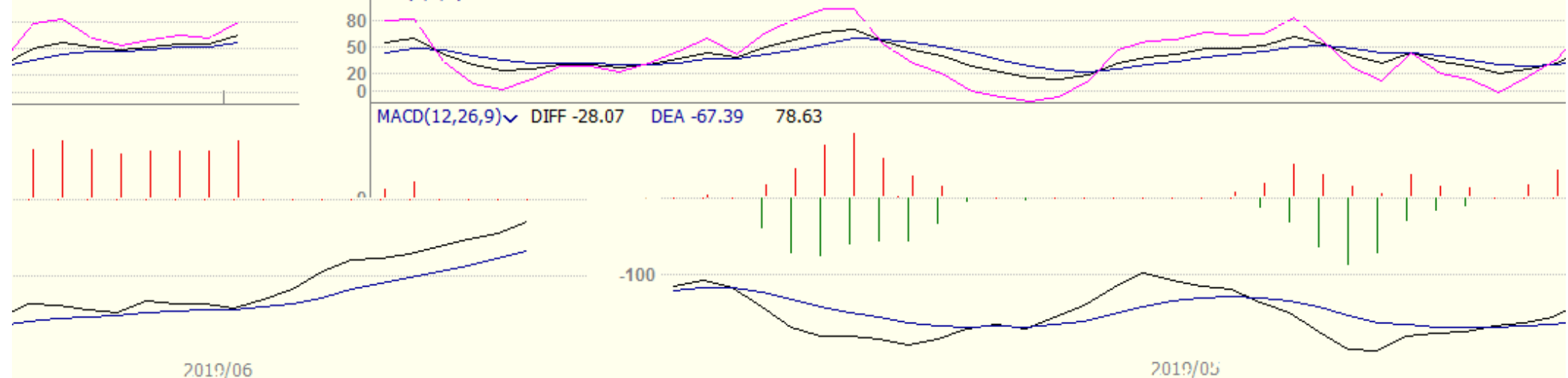
易偏强  
长上影

6月19日, 宏观氛围提振, 沪铅主力合约1907震  
收于16270元/吨, 涨130或0.81%。  
技术上看, KDJ指标多头排列, 但日线收得较  
预期期铅承压运行, 运行期间15900-16300,



49天  
KDJ(9,3,3) K 64.78 D 56.69 J 80.97

MACD(12,26,9) DIFF -28.07 DEA -67.39 78.63



2019/06

2019/05

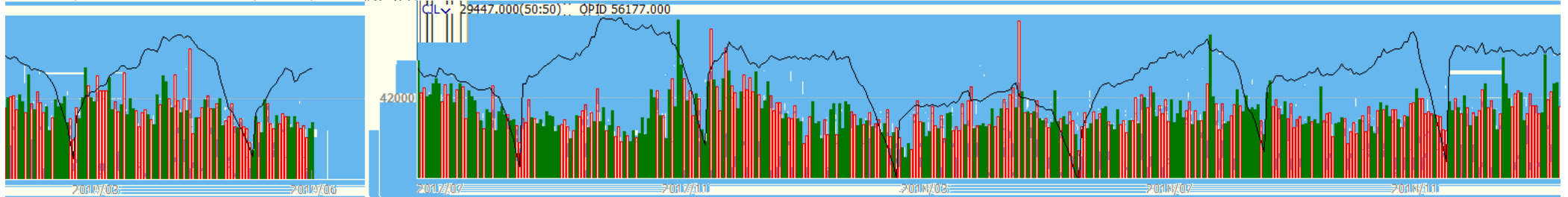
沪铜1908(SHFE cu1908) 日线



6-19, 沪铜主力跳空高开, 放量突破20日均线, MACD红柱实体延长  
DIFF及DEA向上发散, 但仍远离0轴, 短期价格存反弹动能, 但上方压力  
仍较大, 反弹持续性有待进一步观察。仅供参考。

十债主连 (CFEX 8805) 日线 97.360 -0.130 / -0.13%  
MA组合(5,10,20,40,60,0) MA5 97.486 MA10 97.404 MA20 97.113 MA40 96.965 MA60 97.014

6月19日，中美两国元首通电，贸易谈判再现转机，国内股市以及商品纷纷上涨，国债期货受压走低。二年国债主力合约TS1909收于100.065元，较上日收盘价跌0.01%，总成交126手，持仓2719手；五年国债主力合约TF1909收于99.320元，较上日收盘价跌0.04%，总成交3766手，持仓20956手；十年国债主力合约T1909收于97.360元





焦煤1909(DCE jm1909) 日线

MA组合(5,10,20,30,60,120,240,360) 1180.00 1190.00 1200.00 1210.00 1220.00 1230.00 1240.00 1250.00 1260.00 1270.00 1280.00 1290.00 1300.00 1310.00 1320.00 1330.00 1340.00 1350.00 1360.00 1370.00 1380.00 1390.00 1400.00 1410.00 1420.00 1430.00 1440.00 1450.00 1460.00 1470.00 1480.00 1490.00 1500.00





