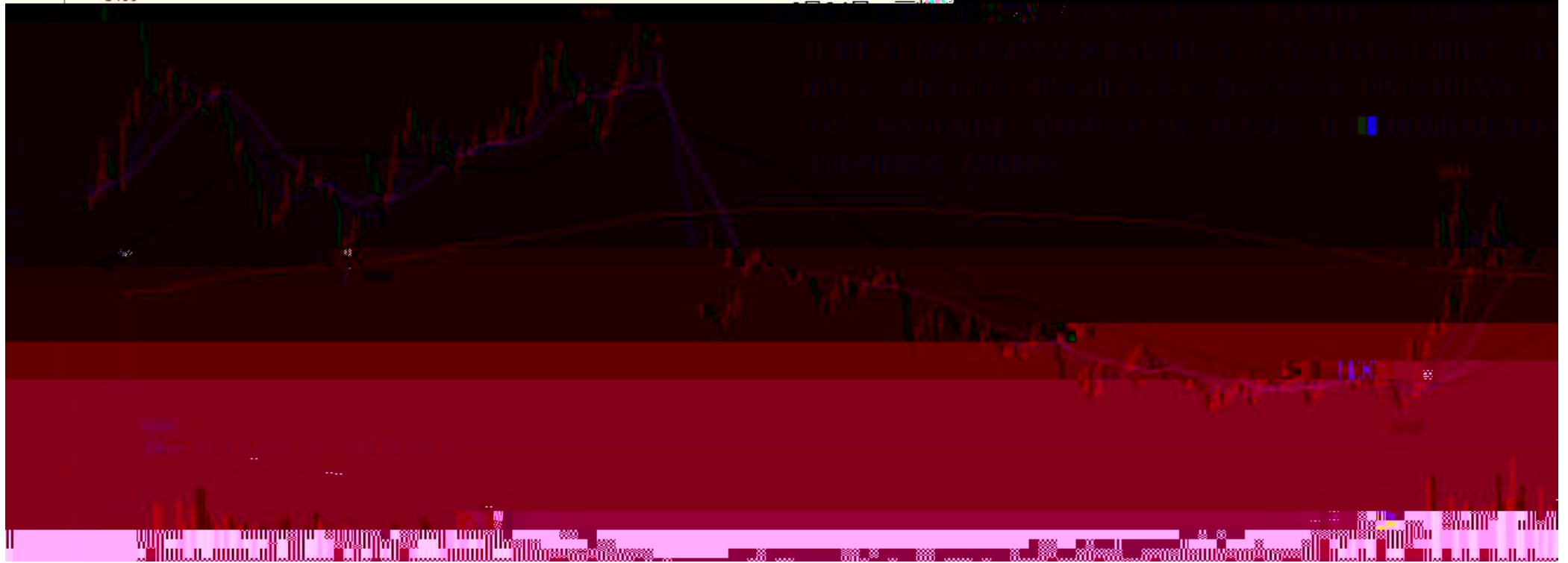


豆粕1909(DCE m1909) 日线

MA组合(5,10,20,60,120,250) MA5 2909.80 MA10 2897.00 MA20 2899.10 MA60 2724.05 MA120 2678.28 MA250 2834.48



郑棉1909(CZCE CF909) 日线

MA组合(5,10,20,40,60,0) MA5 13630.00 MA10 13473.00 MA20 13412.25 MA40 14106.38 MA60 14655.67



6月21日, 郑棉 1909 主力合约低开震荡, 收于 13630 元/吨, 跌 1.37%, 当日成交

量 656672, 持仓量减少 18506 手至 48.20 万手, KDJ 拐头向下, MACD 红柱缩窄,

截止下午三点, ICE12 合约涨 0.64% 至 66.38 美分/磅, 预计后市棉花 09 合约震荡整

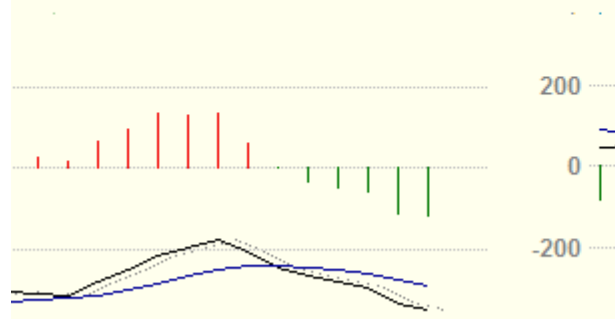
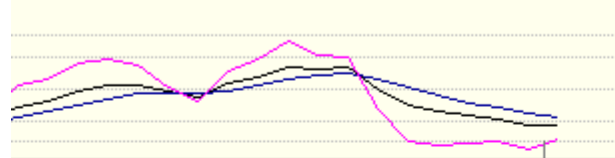
理, 区间 13400-13900, 仅供参考。

122天

CL 654912.00(46:54) OPID 483790.00



沪锌主力合约1908回暖，85元/吨，涨135元/吨或0.69%。日K线受布林带下轨压制，但KDJ指标J线跌入超卖区，夜间正当运行，运行区间19400-19800，仅供参考。



19/06

BOLL(26,26,2) MID 20364.04 TOP 21127.84 BOTTOM 19600.24

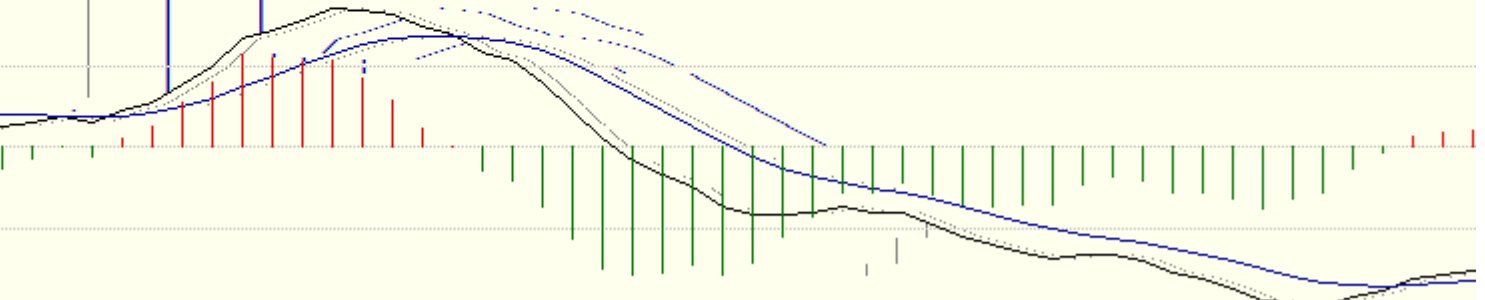


6月24日 收于195 技术上 预计期

KDJ(9,3,3) K 16.22 D 23.18 J 2.31



MACD(12,26,9) DIF -353.16 DEA -292.22 -121.87



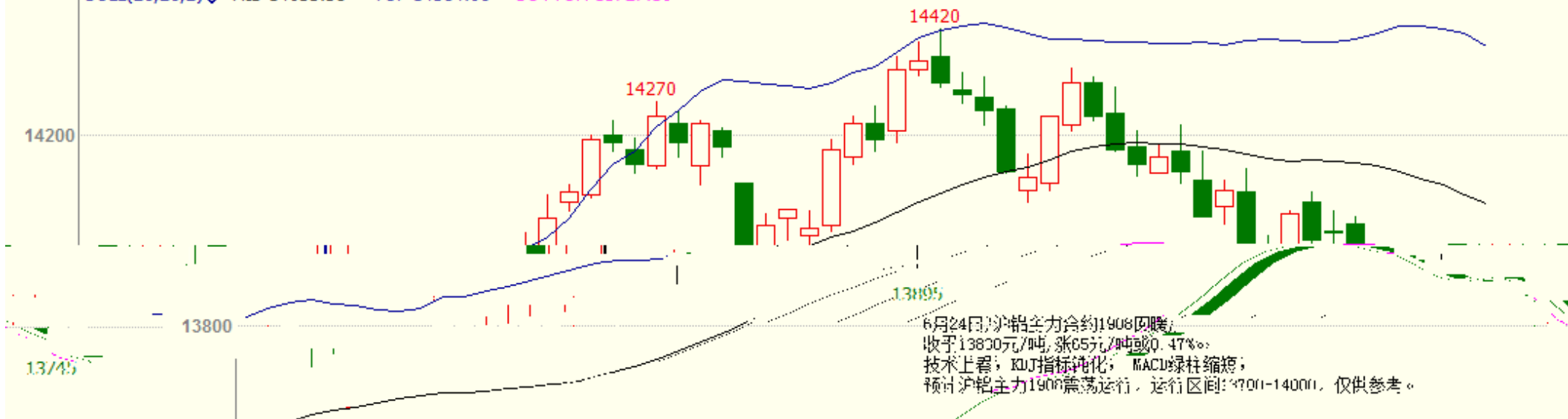
2019/04

2019/05

201

沪铝主连 (SHFE 2214) 日线

BOLL(26,26,2) MID 14055.58 TOP 14384.06 BOTTOM 13727.10



沪1908

55天 沪铝1906 沪铝1907

KDJ(9,3,3) K 22.34 D 21.65 J 23.71



MACD(12,26,9) DIFF -76.39 DEA -51.66 -49.47

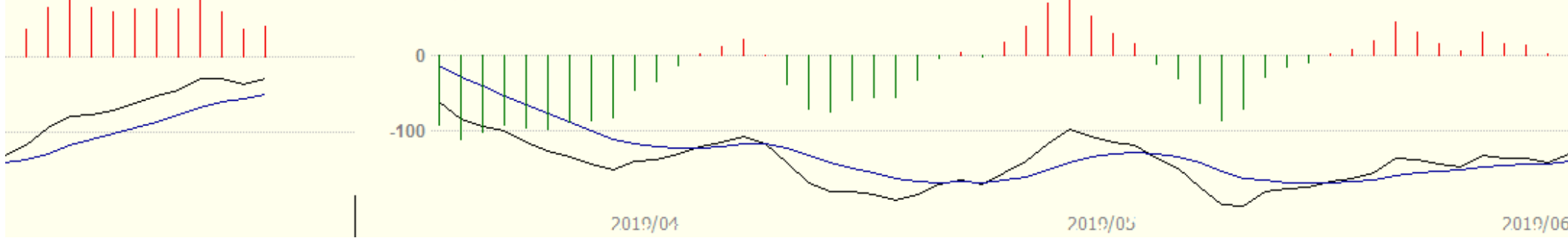
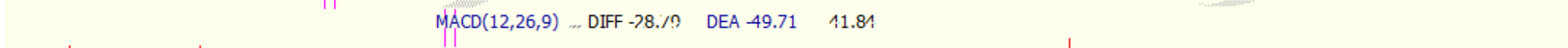
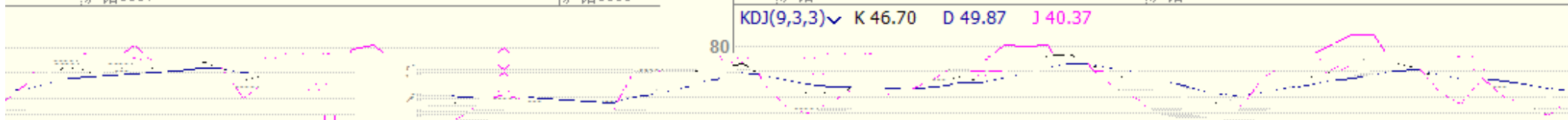


2019/04

2019/05

2019/06

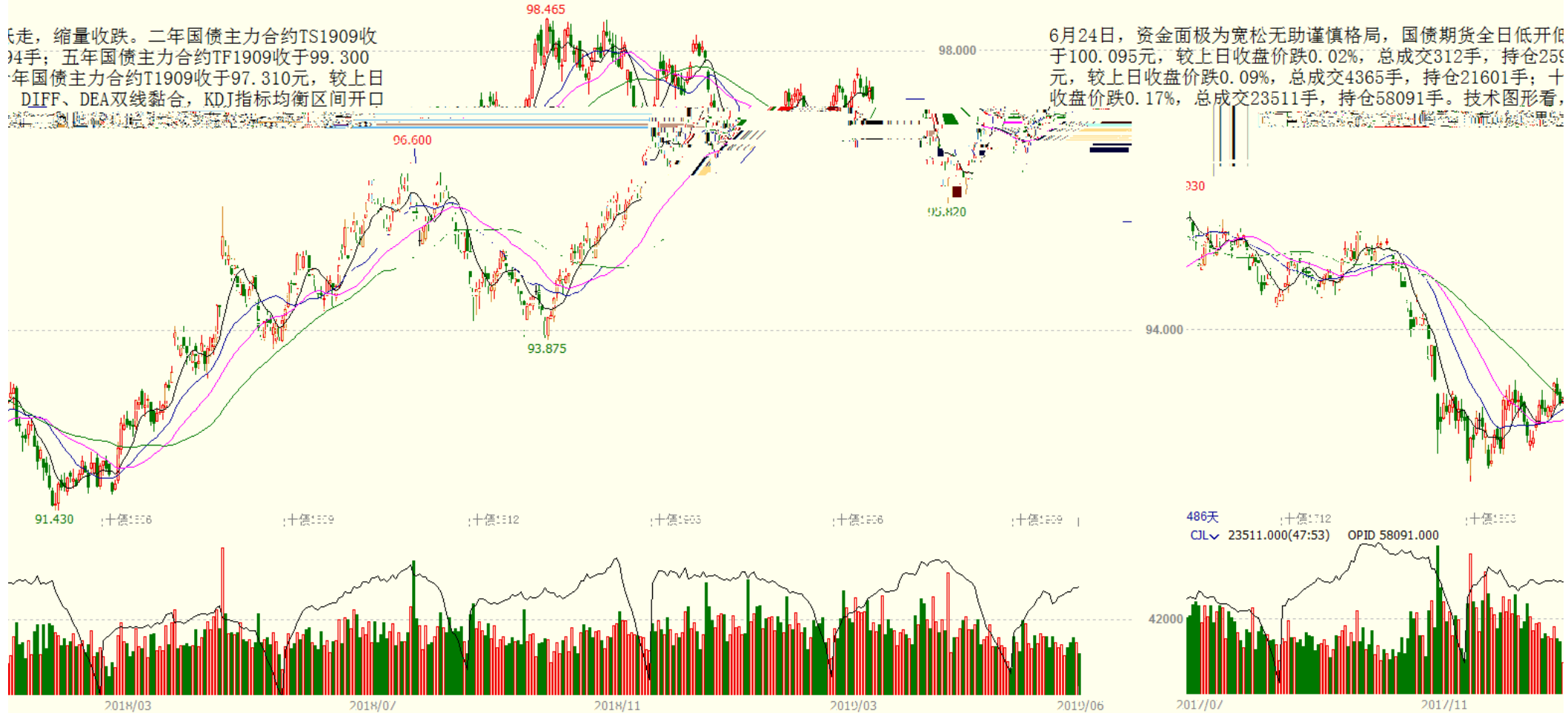
沪铅主连 (SHFE 2895) 日线



十年债主连 (CFEX 8805) 日线 97.310 -0.165 / -0.17%

走，缩量收跌。二年国债主力合约TS1909收
34手；五年国债主力合约TF1909收于99.300
一年国债主力合约T1909收于97.310元，较上日
DIFF、DEA双线黏合，KDJ指标均衡区间开口

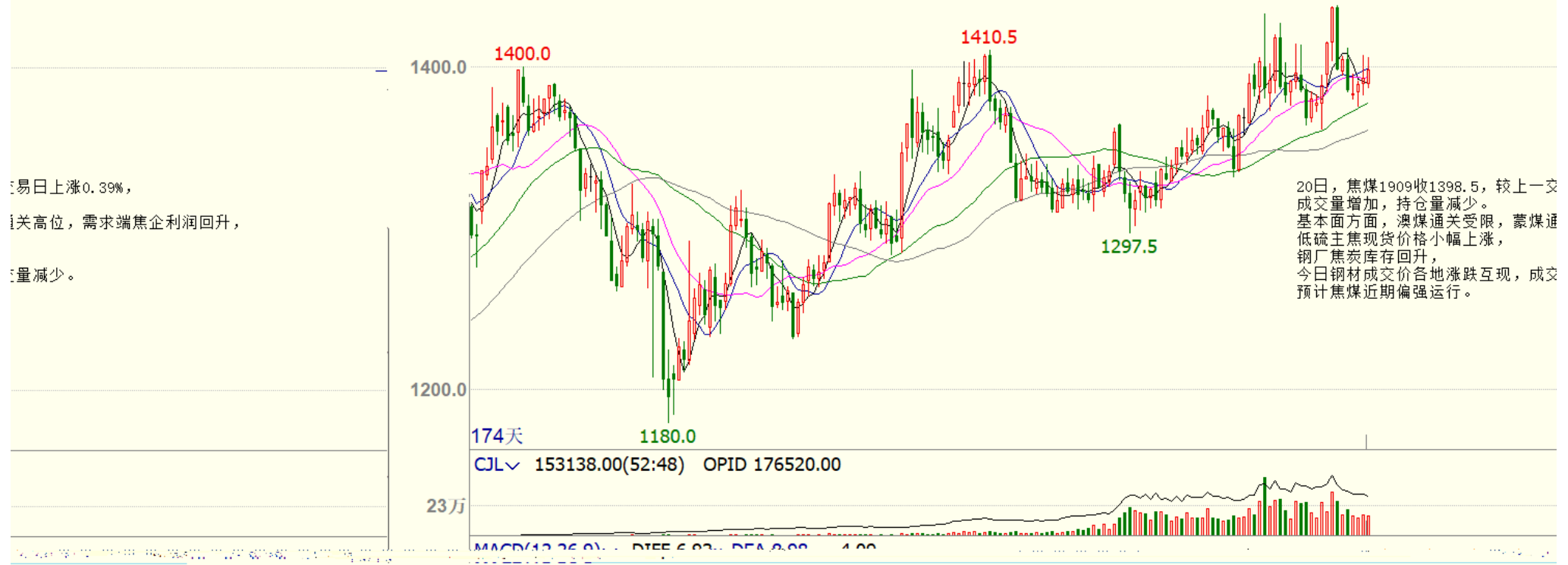
6月24日，资金面极为宽松无助谨慎格局，国债期货全日低开低
于100.095元，较上日收盘价跌0.02%，总成交312手，持仓259
元，较上日收盘价跌0.09%，总成交4365手，持仓21601手；十
收盘价跌0.17%，总成交23511手，持仓58091手。技术图形看，



焦煤1909(DCE jm1909) 日线

MA组合(5,10,20,40,60,0) MA5 1390.00 MA10 1399.45 MA20 1393.85 MA40 1377.76 MA60 1360.88

1438.5



昨日上涨0.39%，
位于高位，需求端焦企利润回升，
成交量减少。

20日，焦煤1909收1398.5，较上一交易
成交量增加，持仓量减少。
基本面方面，澳煤通关受限，蒙煤通
低硫主焦现货价格小幅上涨，
钢厂焦炭库存回升，
今日钢材成交价各地涨跌互现，成交
预计焦煤近期偏强运行。

CJL 153138.00(52:48) OPID 176520.00

23万

MACD(12,26,9): DIF 6.93, DEA 8.00, 1.00

