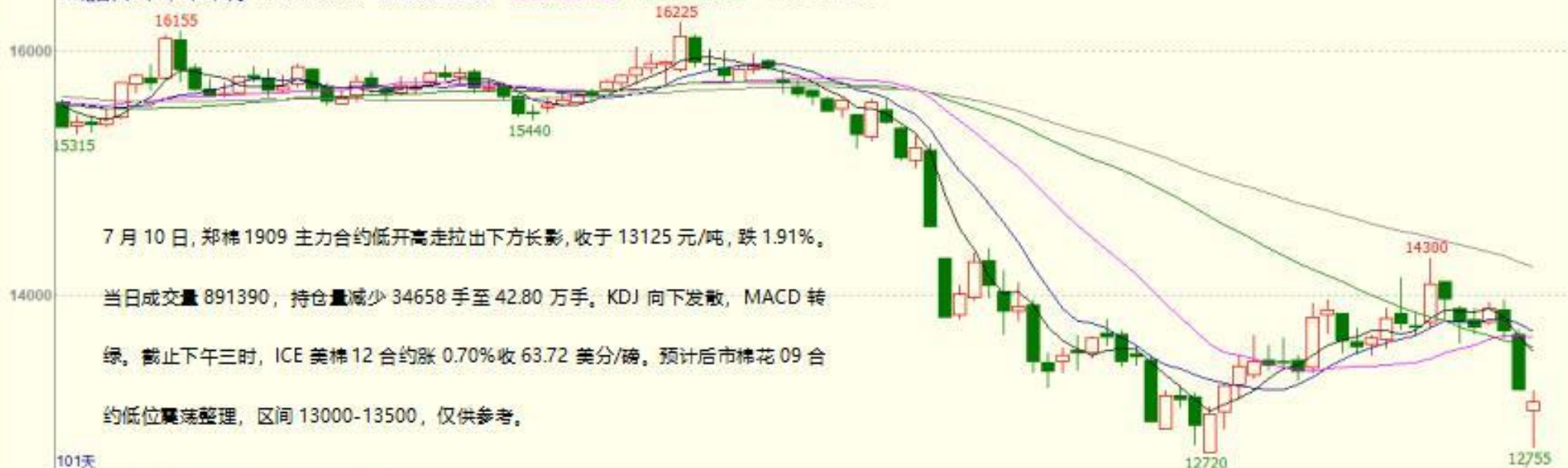


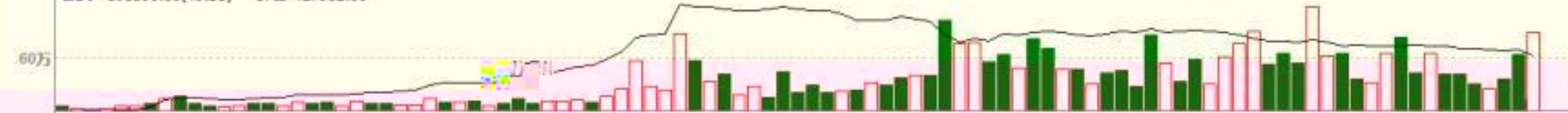
郑棉1909(CZCE CF909) 日线

MA组合(5,10,20,40,60,0) MA5 13539.00 MA10 13704.00 MA20 13654.75 MA40 13582.75 MA60 14227.83



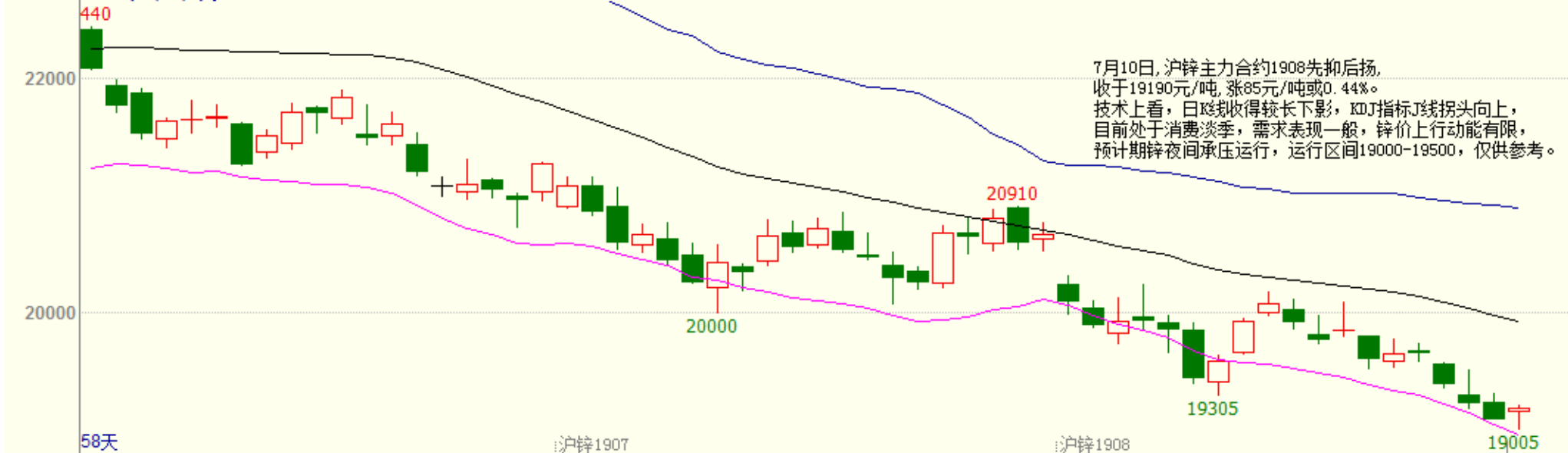
101天

CJL 891390.00(49:51) OPID 427982.00

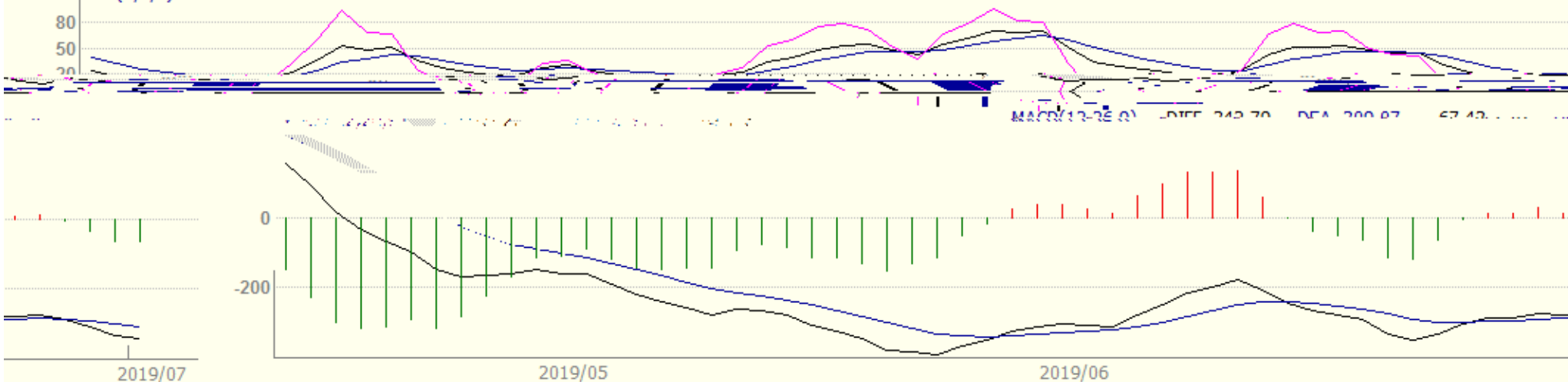


沪锌主连 (SHFE 2244) 日线

BOLL(26,26,2) MID 19932.88 TOP 20898.80 BOTTOM 18966.97



KDJ(9,3,3) K 15.52 D 23.59 J -0.64

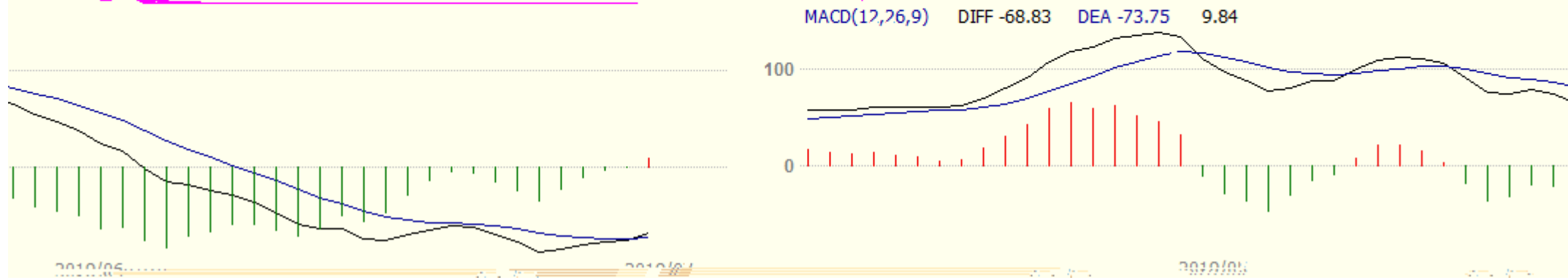


沪铝主连 (SHFE 2214) 日线

BOLL(26,26,2) MID 13866.92 TOP 14085.39 BOTTOM 13648.45



KDJ(9,3,3) K 50.68 D 42.62 J 1.66 81

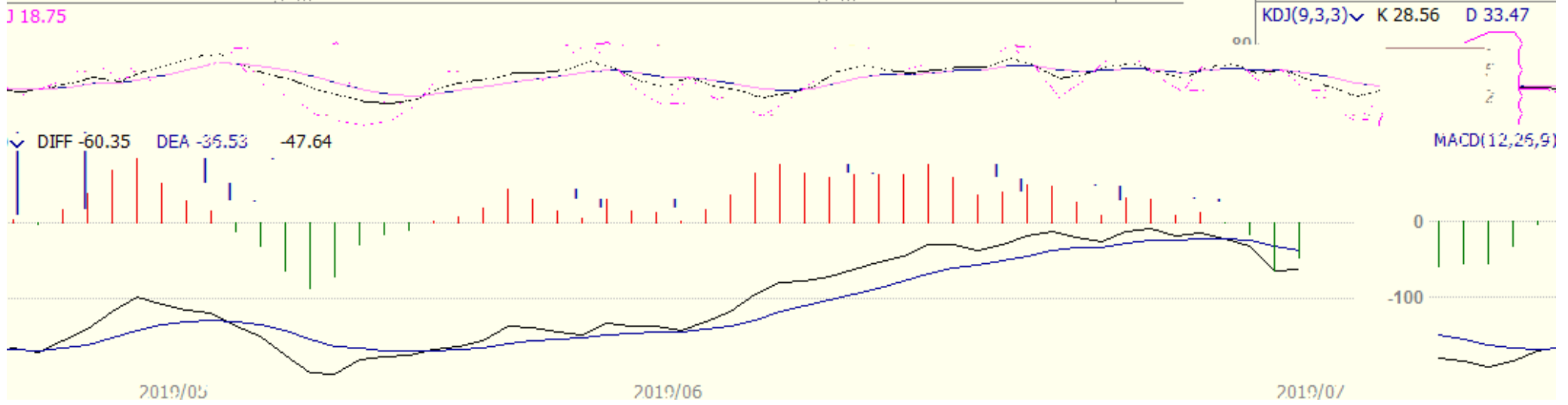


沪铅主连 (SHFE 2895) 日线

CP 15347.95 BOTTOM 15818.20

BCLL(25,25,2) MID 16083.08

7月10日, 沪铅主力合约1908冲高回落, 收于15995元/吨, 涨340或2.17%。
技术上看, 日线划得较长上影, MACD指标绿柱缩短, 预计期铅震荡运行, 运行区间15800-16300, 关注伦铅走势对沪铅的影响。



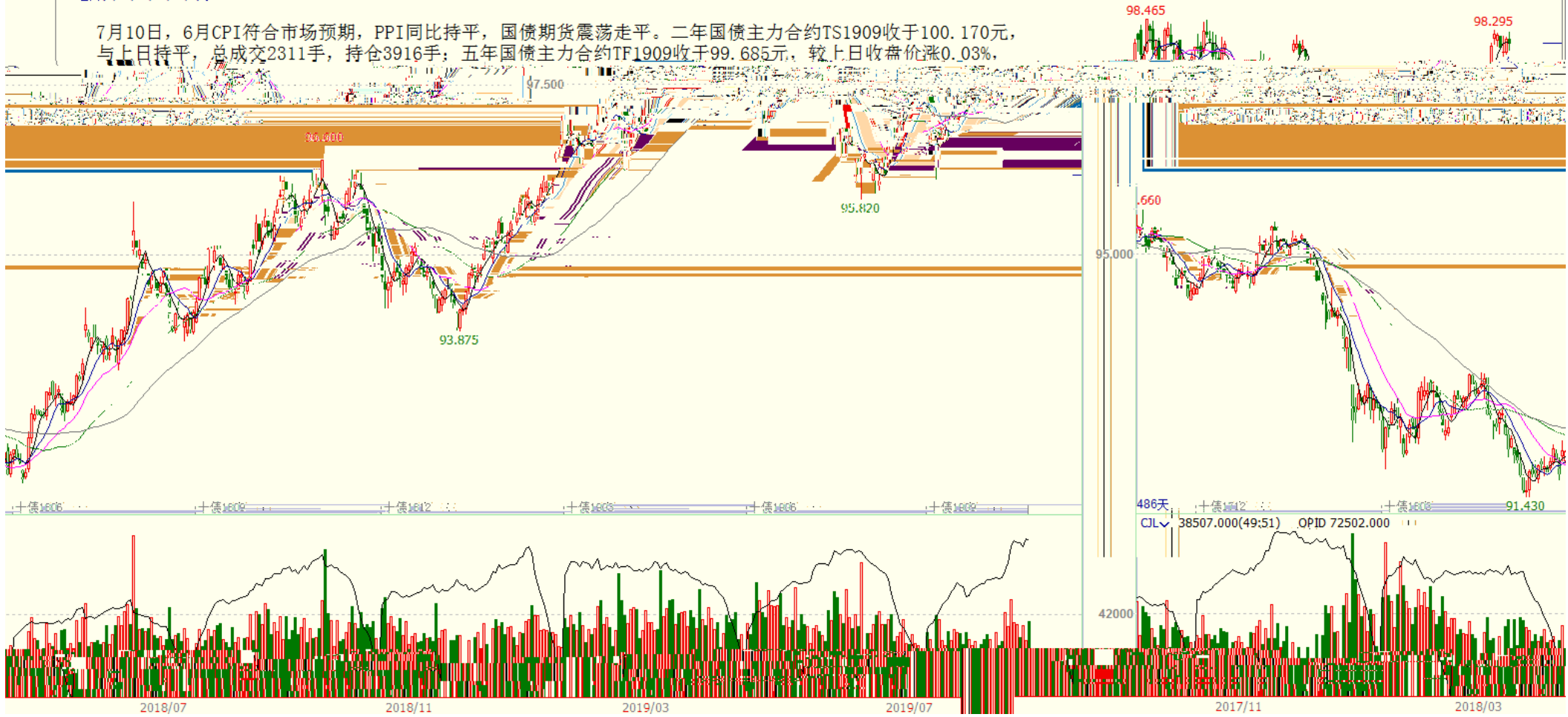
沪铜1909(SHFE cu1909) 日线

MA组合(5,10,20,40,60,0) MA5 46278.00 MA10 46594.00 MA20 46655.00 MA40 46803.50 MA60 47463.17



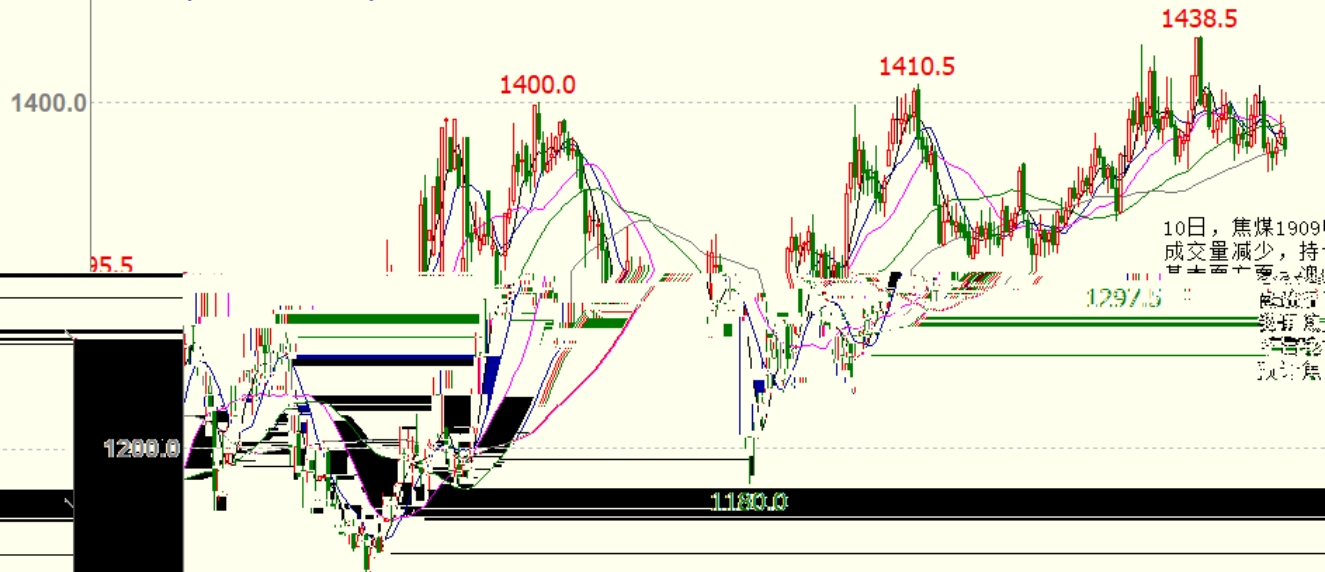
十债主连 (CFEX 8805) 日线 98.110 -0.050 / -0.05%
MA组合(5,10,20,40,60,0) MA5 98.099 MA10 97.914 MA20 97.669 MA40 97.374 MA60 97.111

7月10日, 6月CPI符合市场预期, PPI同比持平, 国债期货震荡走平。二年国债主力合约TS1909收于100.170元, 与上日持平, 总成交2311手, 持仓3916手; 五年国债主力合约TF1909收于99.685元, 较上日收盘价涨0.03%。



焦炭1909合约 日线图

MA组合(5,10,20,40,60,0) MA5 1375.00 MA10 1382.05 MA20 1385.25 MA40 1388.35 MA60 1373.38



收1374，较上一交易日下跌0.9%，
仓位增加。

焦炭1909合约在前期高位震荡后，受焦炭现货价格回落影响，合约价格随之回落。目前焦炭1909合约持仓量增加，成交量也有所放大。近期焦炭1909合约运行平稳。

10日，焦煤1909合约成交量减少，持仓量有所增加。近期焦煤1909合约运行平稳。

284天 1112.0
CU 151142.00 (15754) F0R1D=15535400

MACD(12,26,9) DIF 2.02 DIF 0.24 4.53

