

K

豆粕1909(DCE m1909) 日线

MA组合(5,10,20,60,120,250) MA5 2808.80 MA10 2802.10 MA20 2806.35 MA60 2833.60 MA120 2721.39 MA250 2804.37

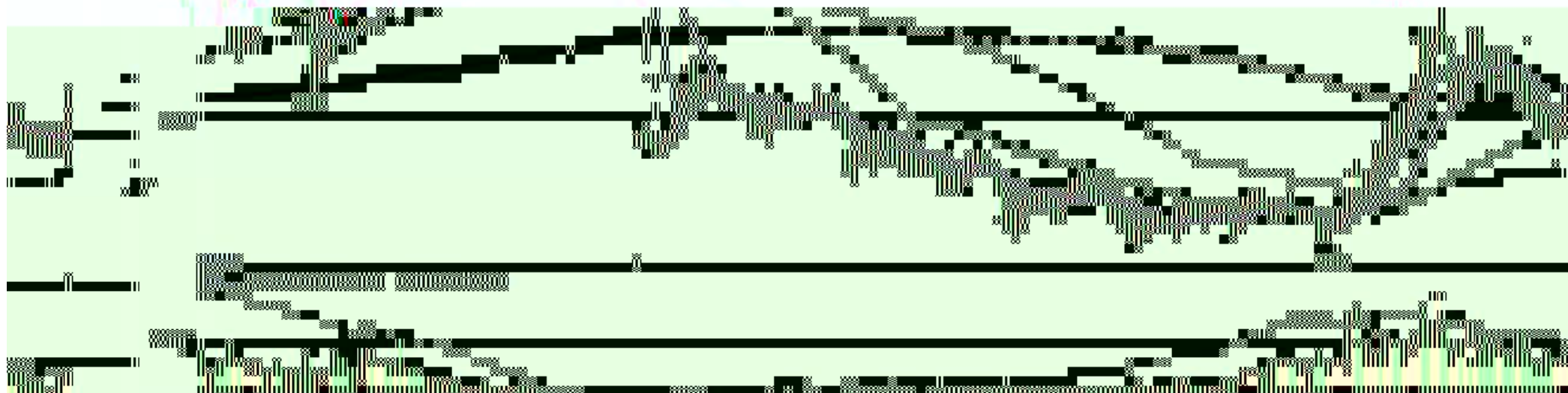
8月5日，豆粕主力1909合约收于2864元/吨，涨幅2.07%，成交量虽下降，但较前期依然偏

大，持仓量小幅下滑，远月合约多头持仓继续增加。技术指标上，豆粕主力合约延续震荡反

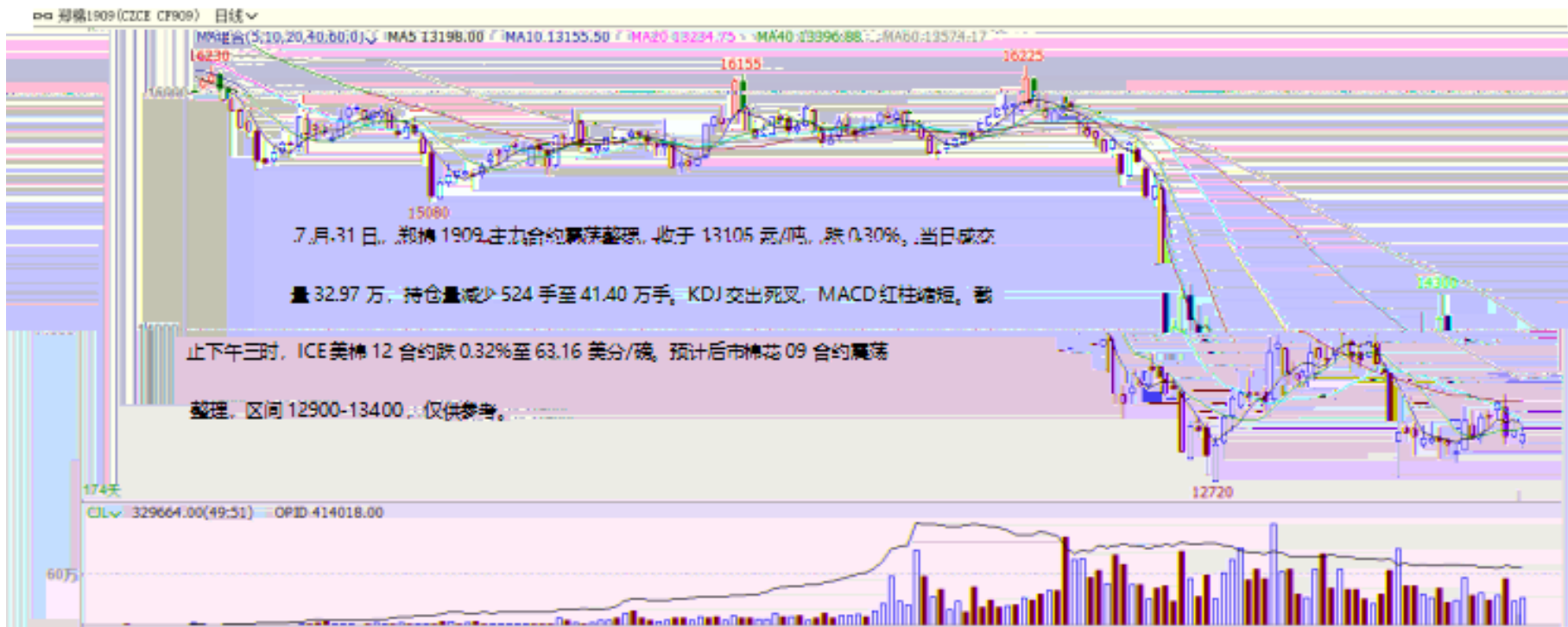
弹的本势，受消息面支撑，进一步突破60日均线，短期均线呈多头排列形态，但仍面临颈线

位的阻挡，摆动类指标拐头向上，料后市短期内豆粕主力合约将震荡反弹，仅供参考。

玉力



K



K

沪锌主连 (SHFE 2244) 日线

BOI(26.26.2), MID 19373.08 TOP 19794.69 BOTTOM 18951.46

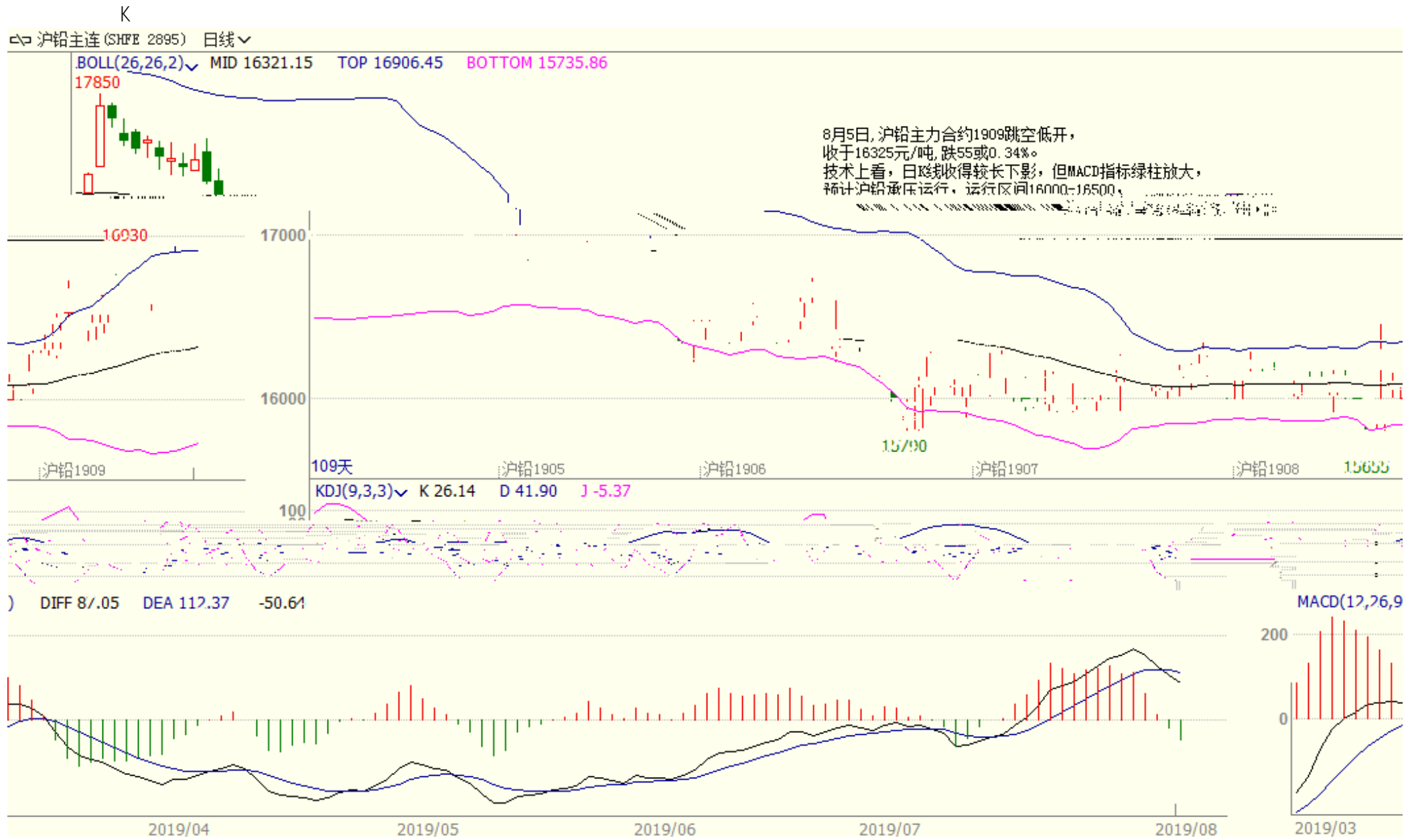
8月5日,人民币贬值提振,沪锌主力合约1909低开高走,收于19385元/吨,涨90元/吨或0.47%。
技术上看,日线承压于布林带中轨,其他技术指标无明显特征,



K

沪铝主连 (SHFE 2214) 日线





K

沪铜1909(SHFE cu1909) 日线



--

"

"



020-22139858



020-22139813



020-22139817



020-22139824

5

1007-1012

510623