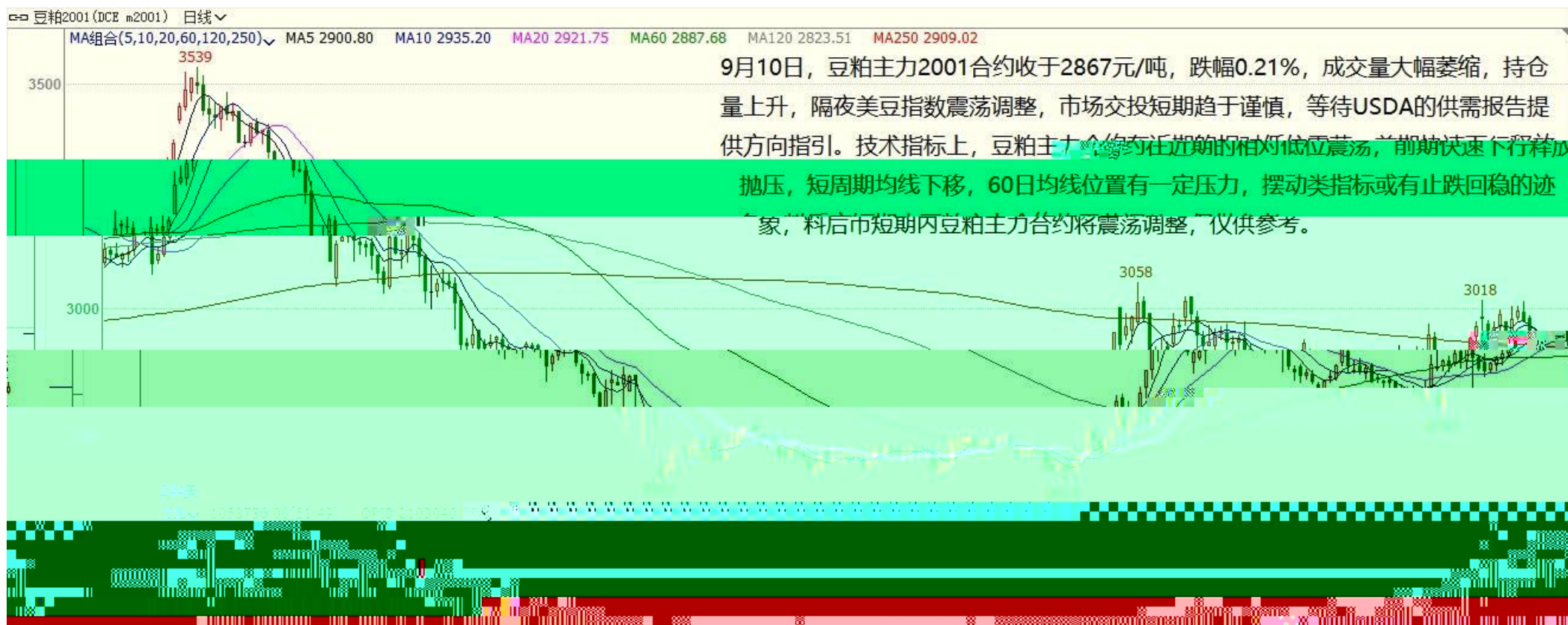
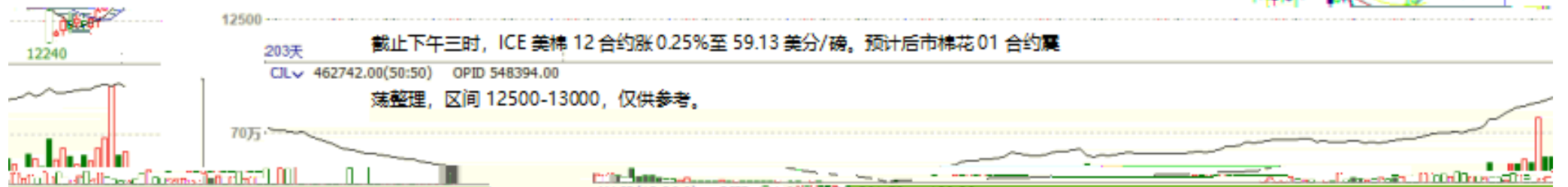


K



9月10日，豆粕主力2001合约收于2867元/吨，跌幅0.21%，成交量大幅萎缩，持仓量上升，隔夜美豆指数震荡调整，市场交投短期趋于谨慎，等待USDA的供需报告提供方向指引。技术指标上，豆粕主力合约近期的相对低位震荡，前期快速下行释放抛压，短周期均线下移，60日均线位置有一定压力，摆动类指标或有止跌回稳的迹象，料后市短期内豆粕主力合约将震荡调整，仅供参考。

K



K

沪锌主连 (SHFE 2244) 日线



K

沪铝主连 (SHFE 2214) 日线

BOLL(26,26,2) MID 14224.81 TOP 14569.17 BOTTOM 13880.44



2019/08

2019/09

K

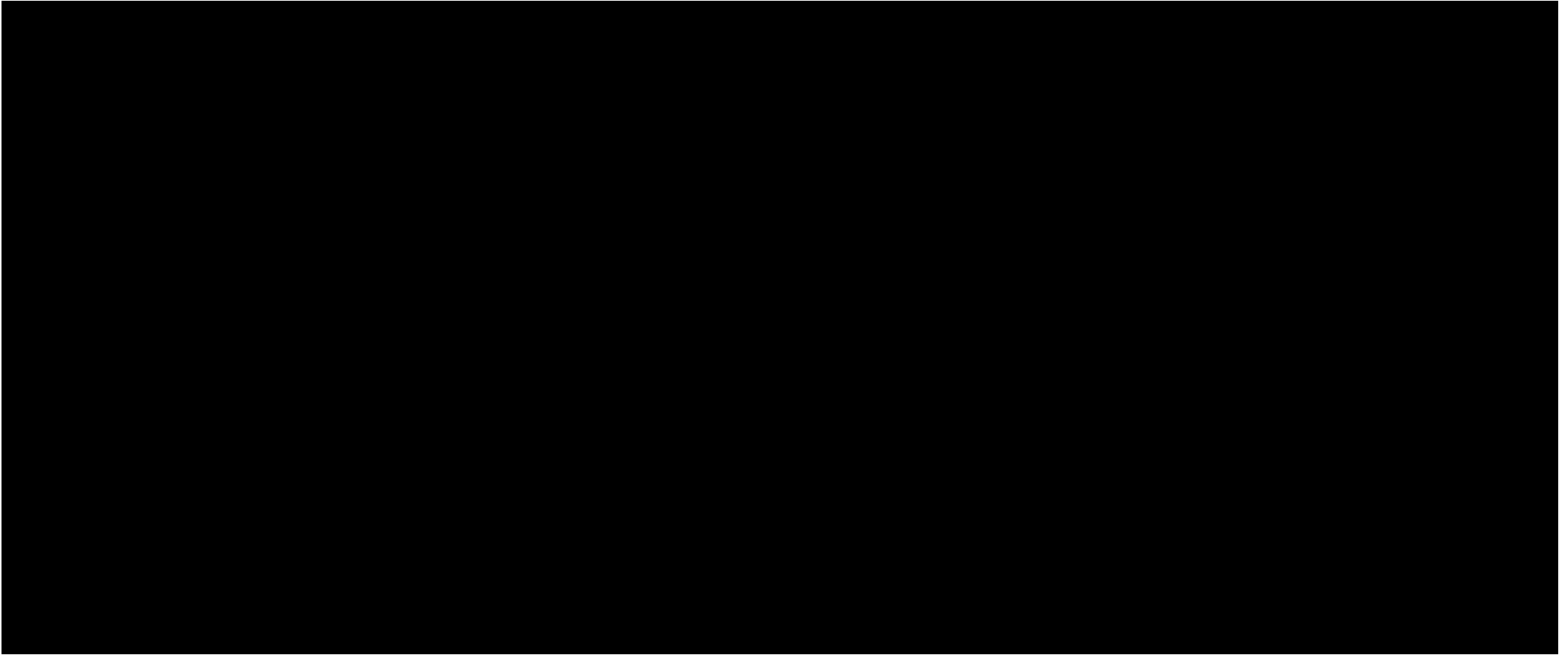
沪铅主连 (SHFE 2895) 日线

BOLL(26,26,2) MID 17037.69 TOP 17665.39 BOTTOM 16409.99

9月10日, 沪铅主力合约1910宽幅震荡, 收于17415元/吨, 跌55或0.31%。  
技术上看, 日线继续处于上行通道, 但MACD红柱缩短, 预计沪铅震荡运行, 运行区间17300-17600, 关注伦铅走势对沪铅的影响。



K

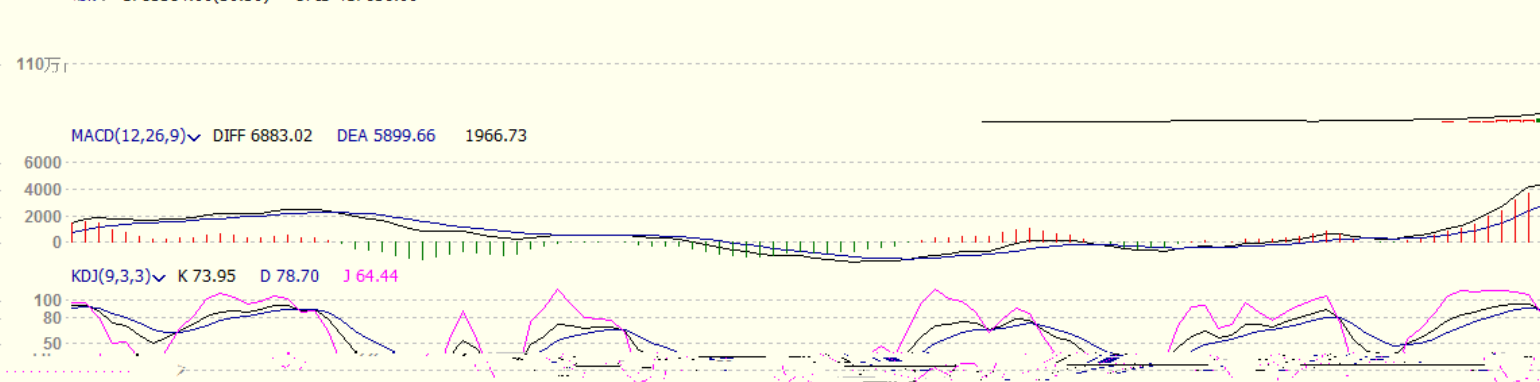
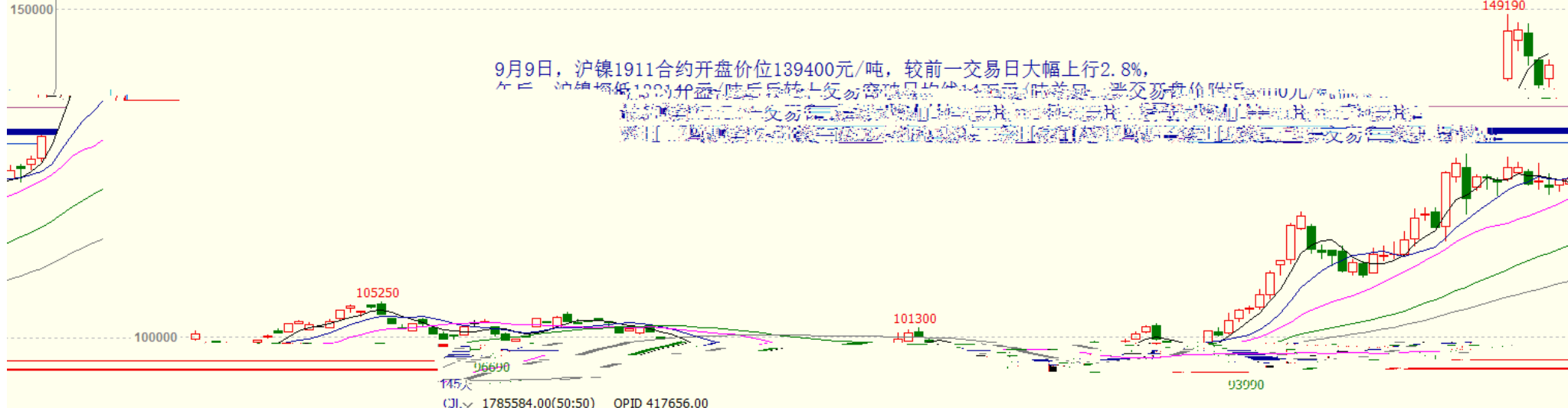


K

沪镍1911(SHFE ni1911) 日线 141470 170 / 0.12%  
MA组合(5,10,20,40,60,0) MA5 143302.00 MA10 136303.00 MA20 130261.50 MA40 122758.25 MA60 115129.16

9月9日, 沪镍1911合约开盘价139400元/吨, 较前一交易日大幅上行2.8%,

午后, 沪镍探低138311元/吨, 随后转势上行, 突破早盘均价139500元/吨, 尾盘一度触及140000元/吨, 收市报141470元/吨, 涨幅0.12%。



--

"

"



020-22139858



020-22139813



020-22139817



020-22139824

5

1007-1012

510623