

K

豆粕2001(DCE m2001) 日线

MA组合(5,10,20,60,120,250) MA5 2852.20 MA10 2901.60 MA20 2918.05 MA60 2883.73 MA120 2827.69 MA250 2906.32

3539

9月16日，豆粕主力2001合约收于2845元/吨，涨幅1.18%，成交量大幅萎缩，持仓

微增加，节后首日交投较为谨慎，外盘美豆指数上周震荡偏强，但上开空间有限，

粕类油脂跟涨意愿偏低。技术指标上，豆粕主力合约受半年线位置支撑反弹，5日

施压，MACD指标跌破零轴但绿柱缩短，KDJ指标在超卖区内收敛，节后短期

力合约将震荡调整，仅供参考。



今天

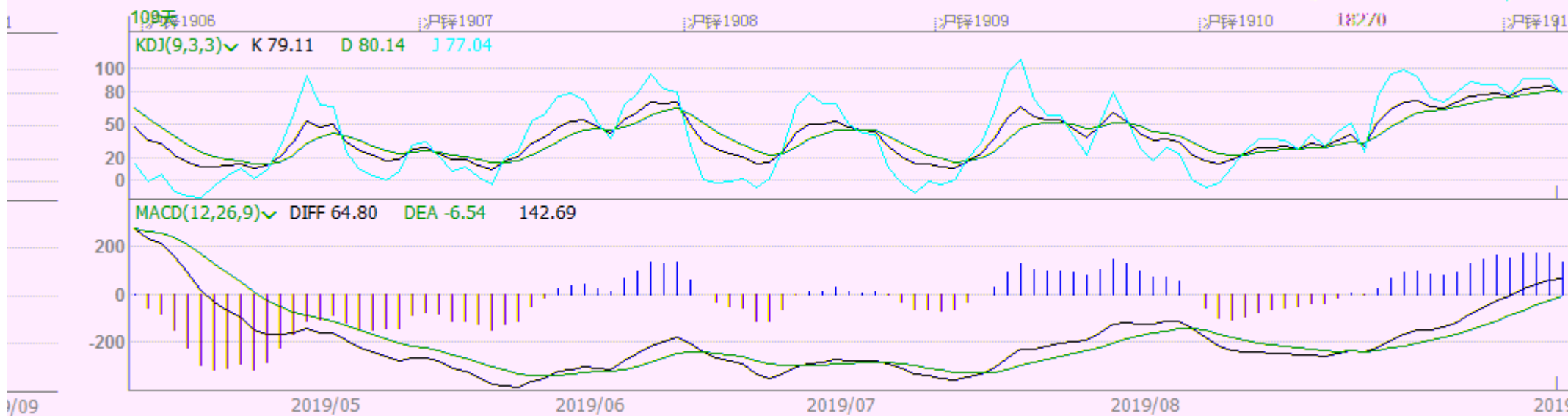
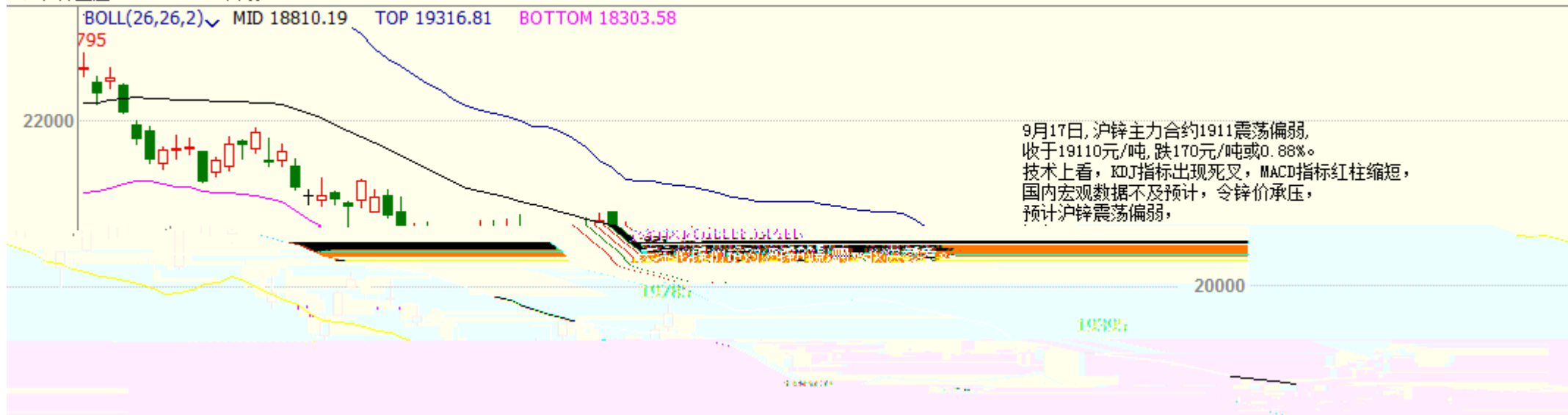
CIL 911088.00(52.48) OPID 1930424.00

K



K

沪锌主连 (SHFE 2244) 日线



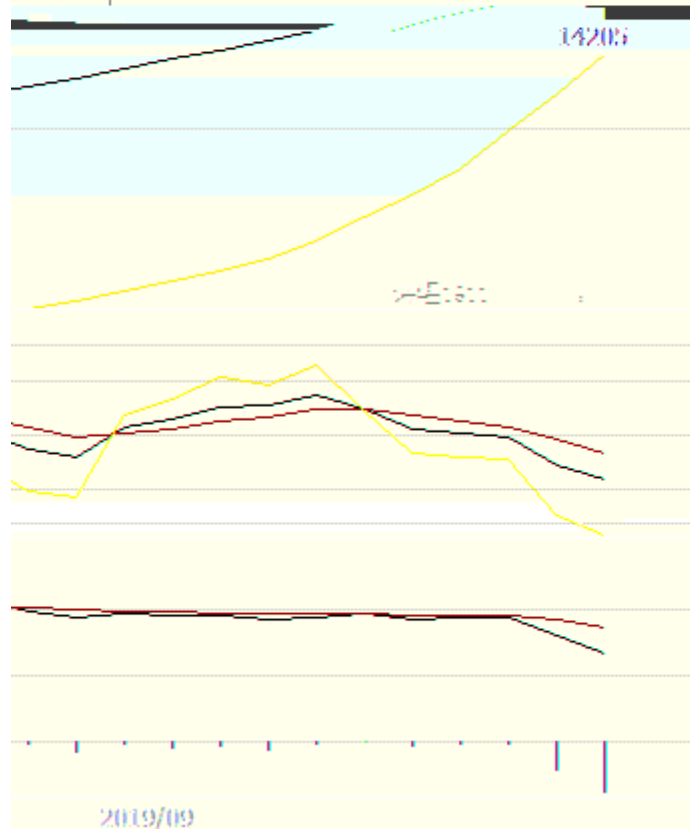
K

沪铝主连 (SHFE 2214) 日线

BOLL(26,26,2) MID 14297.69 TOP 14458.84 BOTTOM 14136.54

14500

9月17日, 沪铝主力合约1911震荡运行, 收于14240元/吨, 跌40元/吨或0.28%。技术上, KDJ指标跌入超卖区, MACD指标绿柱放大, 预计沪铝承压运行, 运行区间14200-14600, 仅供参考。





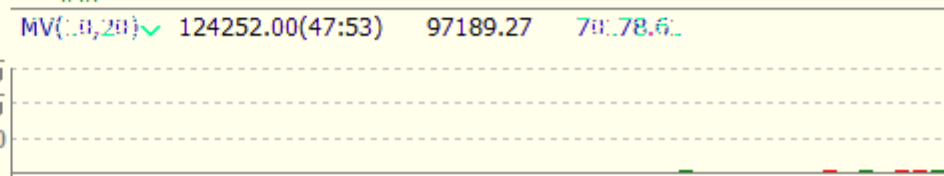
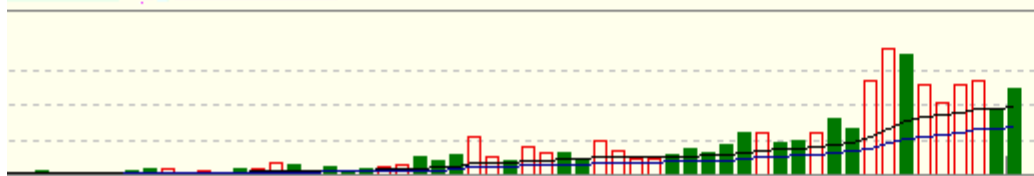
K

沪铜1911(SHFE cu1911) 日线

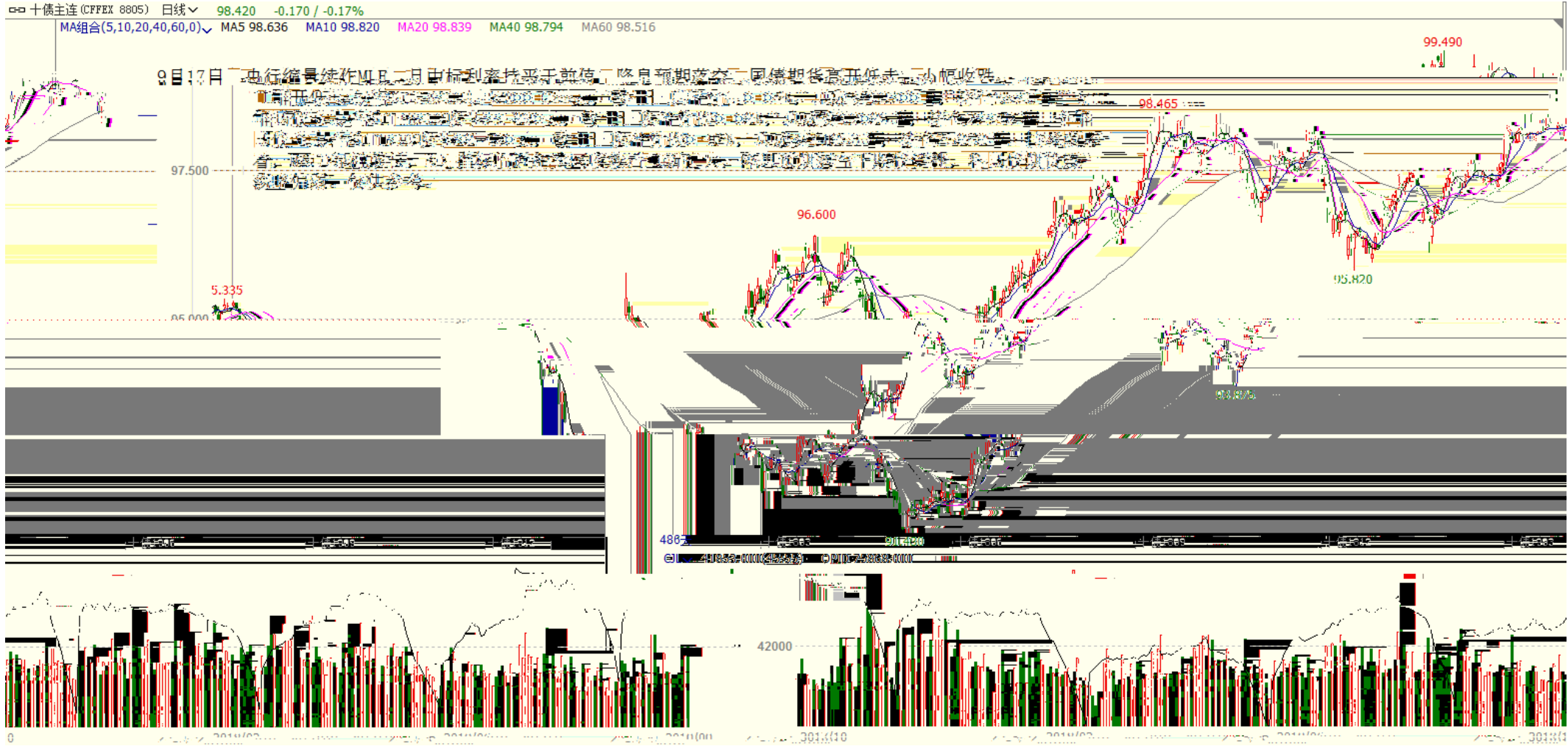
BOLL(26,26,2) MID 46795.77 TOP 47648.16 BOTTOM 45943.38



9-17, 今日沪铜继续收实体大阴柱, 上方承压布林上轨, KDJ指标形成死叉, 技术面看沪铜上冲动能不足。关注本周四美联储议息会议结果。预计明日偏弱震荡。仅供参考。



K



--

"

"



020-22139858



020-22139813



020-22139817



020-22139824

5

1007-1012

510623