



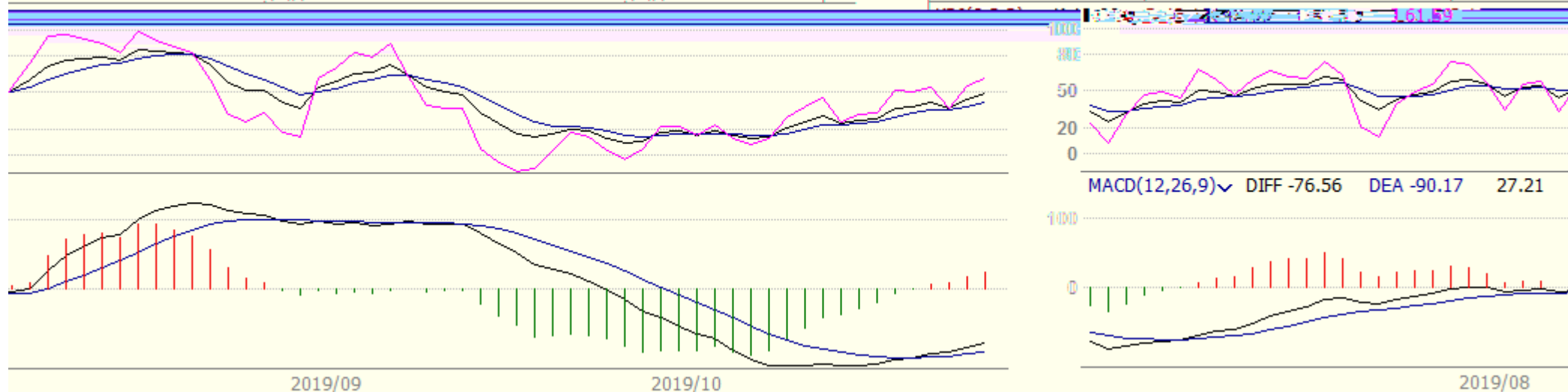
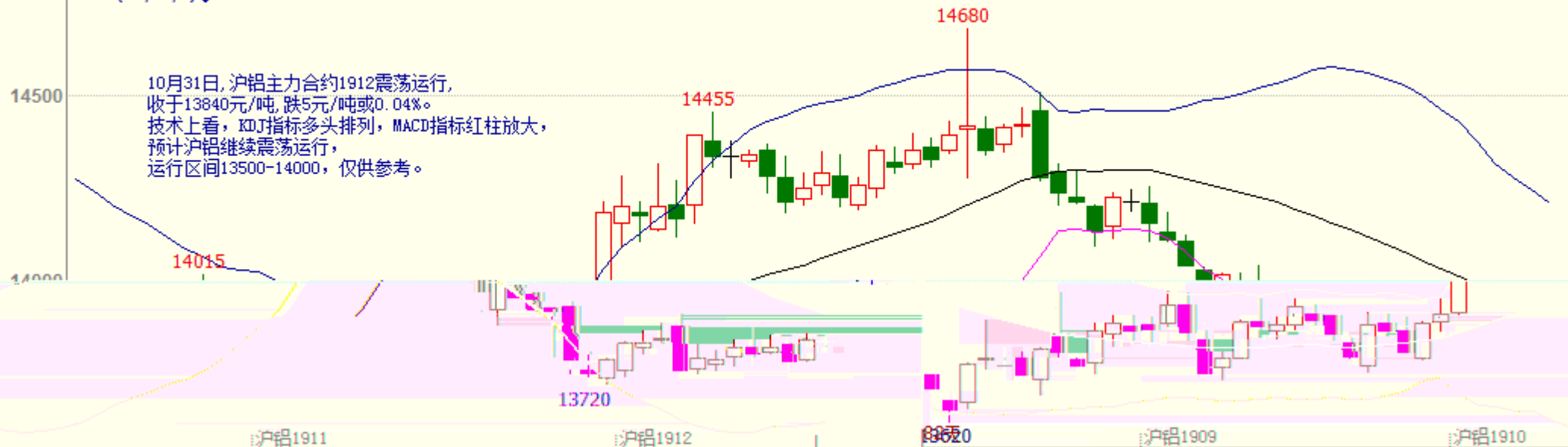


沪锌主连 (SHFE 2244) 日线



沪铝主连 (SHFE 2214) 日线

BOLL(26,26,2) MID 13915.38 TOP 14210.72 BOTTOM 13620.05

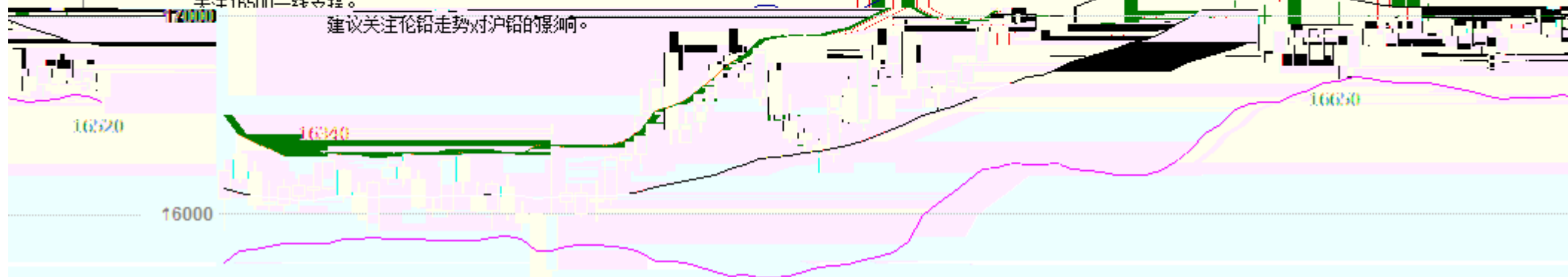


沪铅主连 (SHFE 2895) 日线

BOLL(26,26,2) MID 16860.38 TOP 17150.03 BOTTOM 16570.74

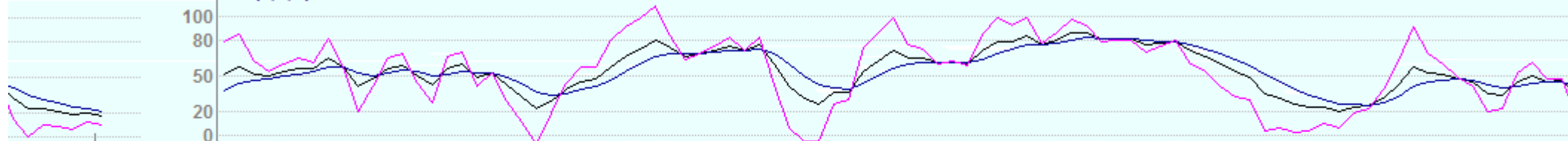
10月31日, 沪铅主力合约1912跳空低开, 收于16600元/吨, 跌130或0.78%。  
技术上, MACD指包双线拐头向下, 日线跌至布林带下轨, 预计沪铅继续承压运行, 关注16500一线支撑。

建议关注伦铅走势对沪铅的影响。

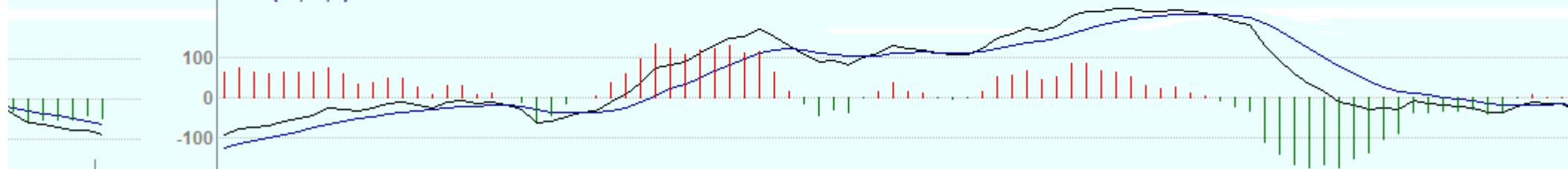


沪铅1912 | 98天 | 沪铅1908 | 15025 | 沪铅1909 | 沪铅1910 | 沪铅1911

KDJ(9,3,3) K 16.98 D 20.83 J 9.30



MACD(12,26,9) DIFF -88.79 DEA -62.83 -51.91



2019/07

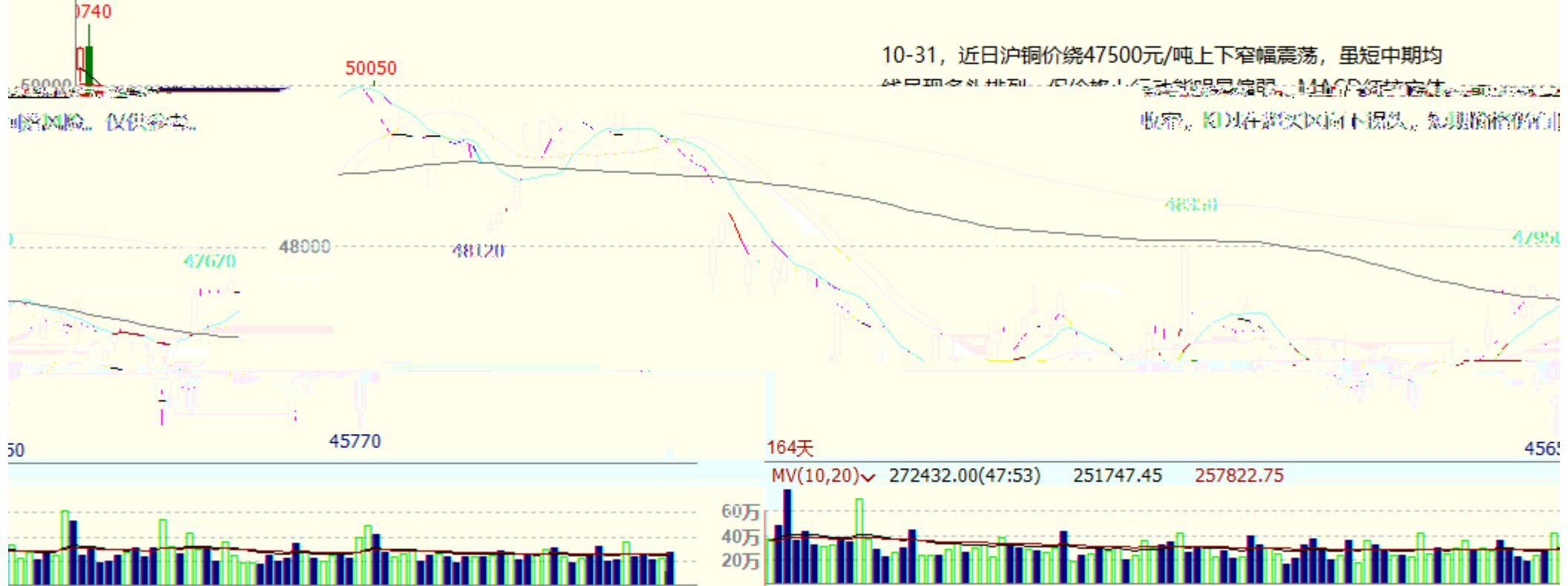
2019/08

2019/09

2019/10

沪铜指数(SHFE 2100) 日线

MA组合(5,10,20,60,120,250) MA5 47440.00 MA10 47228.00 MA20 47044.50 MA60 46856.00 MA120 46886.75 MA250 47940.24



十债主连(CFFEX 8805) 日线 97.420 0.000 / 0.00%

MA组合(5,10,20,40,60,0) MA5 97.647 MA10 97.822 MA20 98.043 MA40 98.396 MA60 98.561

10月29日，债市偏空情绪释放后走稳，国债期货窄幅震荡。二年国债主力合约TS1912收于100.075元，较上日收盘价跌0.03%，总成交29981手，持仓13366手；五年国债主力合约TF1912收于99.405元，较上日收盘价微跌0.11%，总成交3150手，持仓32201手。

十年国债主力合约T1912收于98.465元，较上日收盘价微跌0.11%，总成交3150手，持仓32201手。十年国债期货主力合约T1912收于98.465元，较上日收盘价微跌0.11%，总成交3150手，持仓32201手。

