

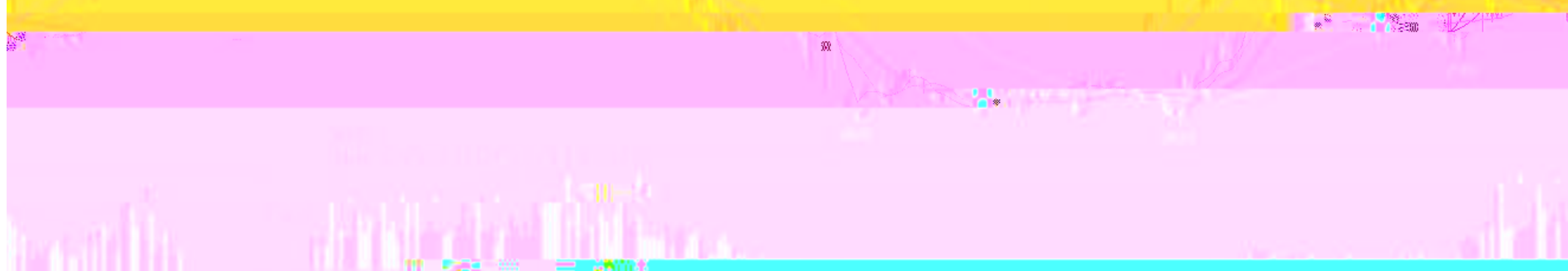
K

豆粕2001 (DCE m2001) 日线

MA组合(5,10,20,60,120,250) MA5 2969.00 MA10 2996.00 MA20 2993.40 MA60 2928.75 MA120 2896.97 MA250 2868.21



11月5日，豆粕主力2001合约收于2963元/吨，跌幅0.20%，成交量略增，持仓量持续下降，远月合约持仓量增加，隔夜外盘大豆指数延续反弹，国内盘面呈粕弱油强的格局。技术指标上，豆粕主力合约承压于短周期均线，5日、10日均线延续下滑，年线位置将逐渐拐头走平，MACD指标偏弱下行，但KDJ指标低位收敛，可能构成金叉，料后市短期粕主力合约仍将震荡调整，仅供参考。



K



K

沪锌主连 (SHFE 2244) 日线



K

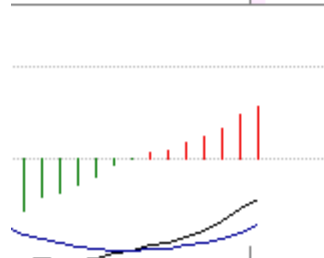
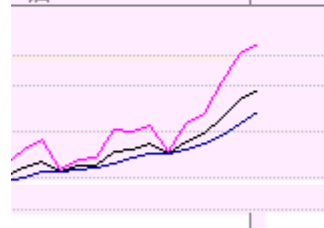
沪铝主连 (SHFE 2214) 日线

BOLL(26,26,2) MID 13885.00 TOP 14101.24 BOTTOM 13668.76

11月5日, 沪铝主力合约1912续涨, 收于13965元/吨, 涨20元/吨或0.14%。
技术上看, MACD指标红柱放大, KDJ指标多头排列
预计沪铝震荡偏强,
运行区间13800-14100, 仅供参考。



沪铝1912



2019/11

109天

沪铝1908

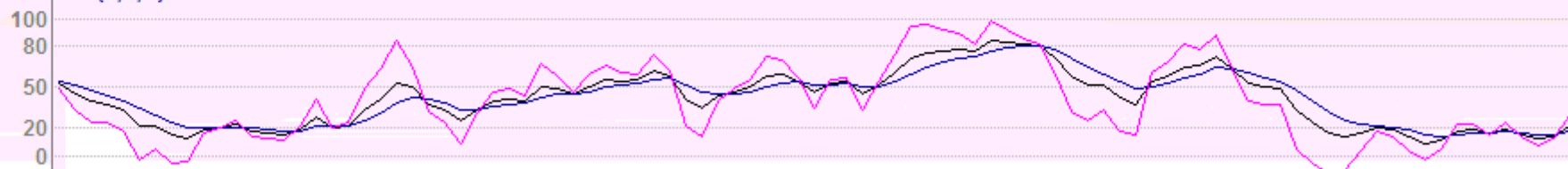
13620

沪铝1909

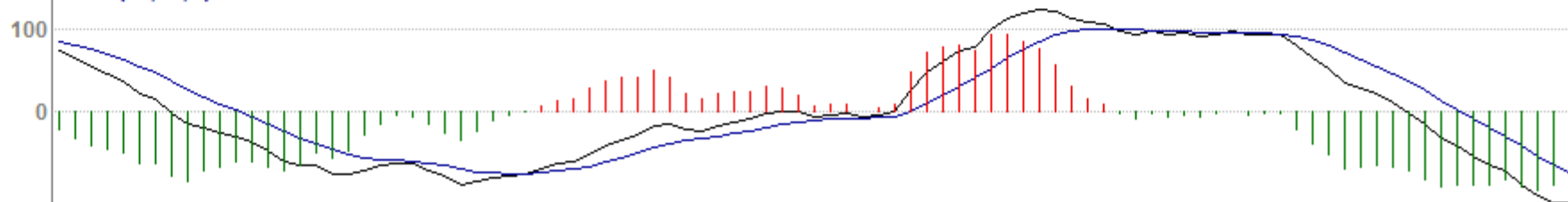
沪铝1910

沪铝1911

KDJ(9,3,3) K 77.86 D 63.05 J 107.48



MACD(12,26,9) DIFF -41.93 DEA -71.95 60.04



2019/06

2019/07

2019/08

2019/09

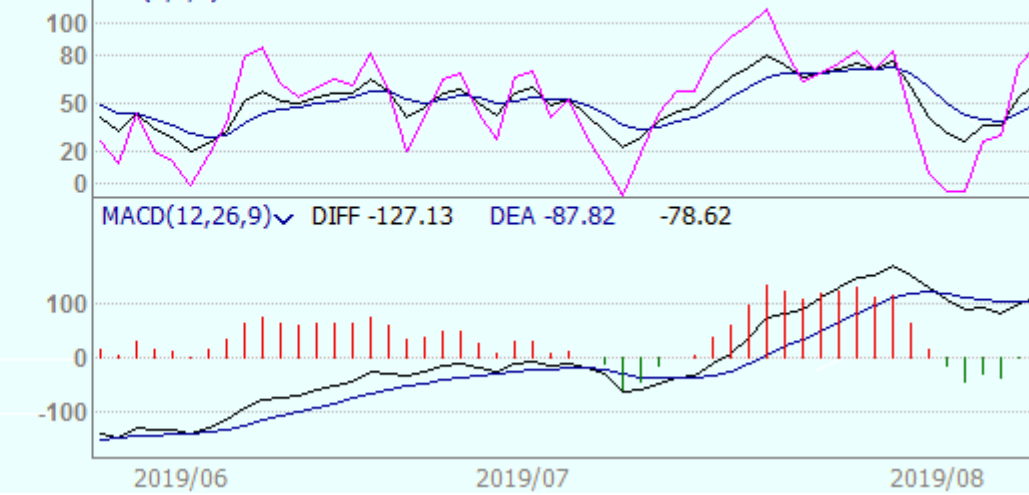
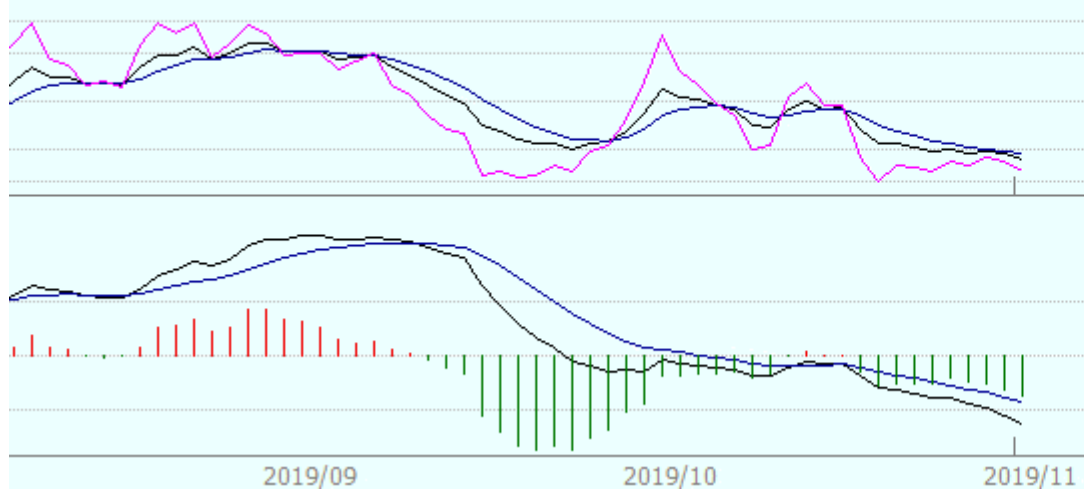
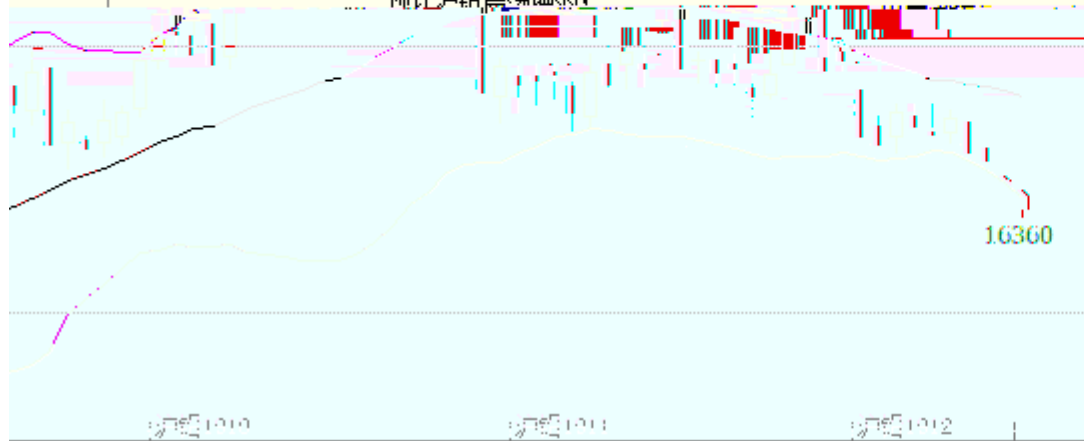
2019/10

K

沪铅主连 (SHFE 2895) 日线

BOLL(26,26,2) MID 16814.81 TOP 17199.33 BOTTOM 16430.28

11月5日, 沪铅主力合约1912震荡偏弱, 收于16390元/吨, 跌80或0.49%。
技术上看, KDJ指标空头排列, MACD指标绿柱放大, 预计沪铅震荡偏弱。



K

沪铜指数(SHFE 2100) 日线

MA组合(5 10 20 60 120 250) MA5 47326.00 MA10 47206.00 MA20 47050.50 MA60 46875.50 MA120 46827.23 MA250 47015.98

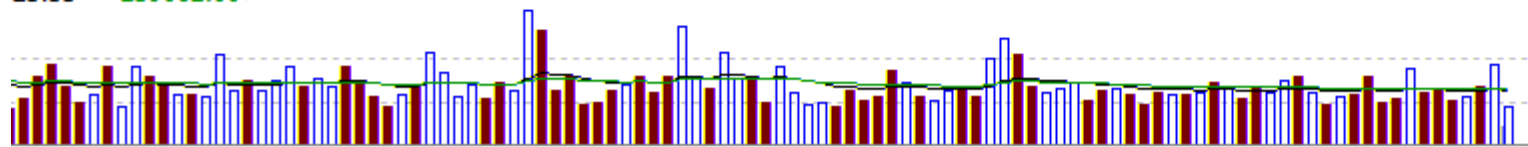
幅波动, 暂获20日均线支撑。目前看价格受短期均线
均线支撑, 仍难以摆脱区间震荡, 日内沪铜指数成交

11-04, 今日铜价窄
压制, 但受多条中期

量大幅减少, 资金参与热情降低, 料短期价格维持窄幅偏弱震荡, 议参考。

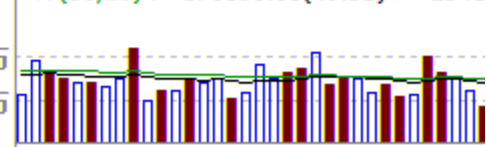


23.55 259062.00



141天

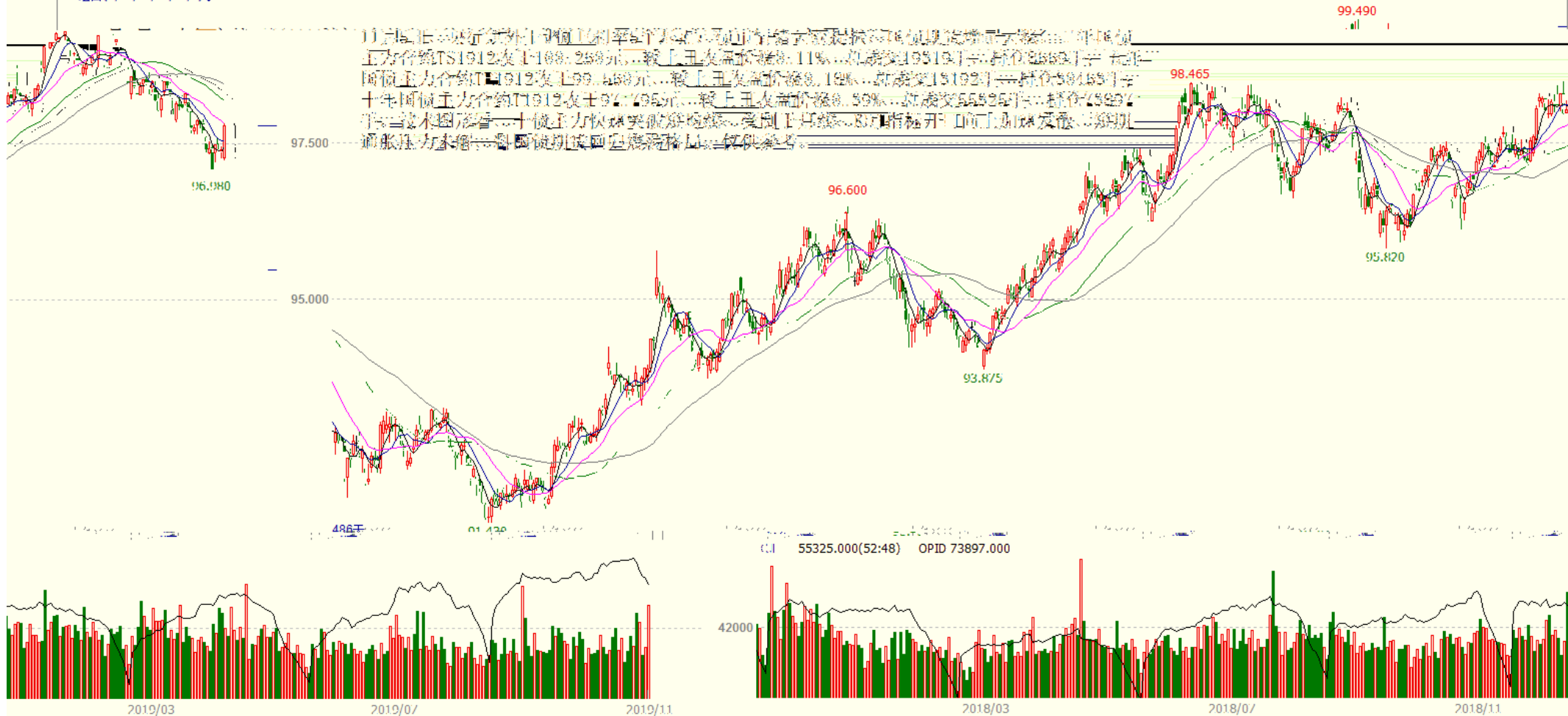
MV(10,20) 176830.00(49:51) 2548



K

十年债主连 (CFEX 8805) 日线 97.795 0.380 / 0.39%

MA组合(5,10,20,40,60,0) MA5 97.461 MA10 97.554 MA20 97.833 MA40 98.210 MA60 98.470



—

“

”