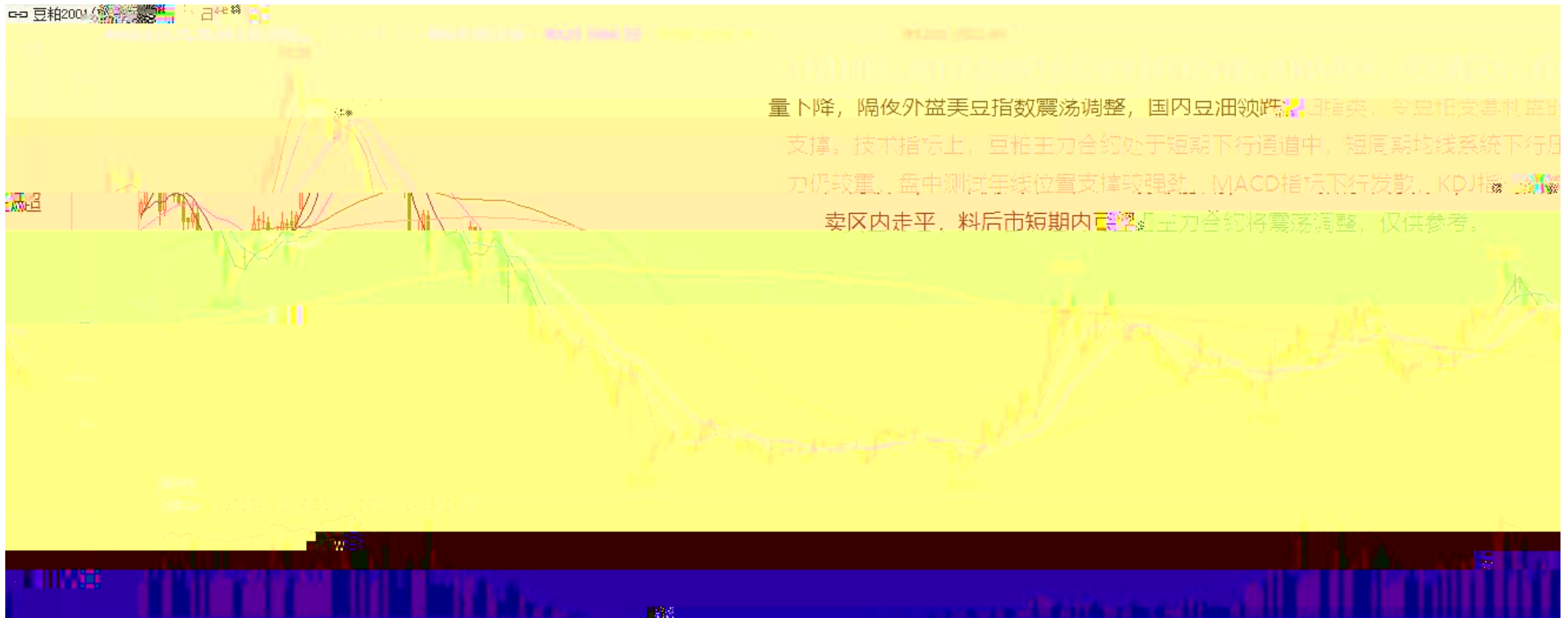


K



量下降，隔夜外盘美豆指数震荡调整，国内豆粕领跌¹日指类，令豆粕受美粕盘面支撑。技术指标上，豆粕主力合约处于短期下行通道中，短周期均线系统下行压力仍较重，盘中测试年线位置支撑较强²，MACD指标下行发散，KDJ指³卖区内走平，料后市短期内⁴主力合约将震荡调整，仅供参考。

K



K

沪锌1912 (SHFE zn1912) 日线



K

沪铝1912(SHFE al1912) 日线

BOLL(26,26,2) MID 13851.92 TOP 14001.99 BOTTOM 13701.85

14585

14500

11月13日, 沪铝主力合约1912跳空低开, 收于13805元/吨, 跌10元/吨或0.07%。技术上, KDJ指标空头排列, MACD指标红柱缩短, 预计沪铝承压运行, 运行区间13600-14000, 仅供参考。

14120

14000

13700

44天

13600

KDJ(9,3,3) K 34.78 D 54.87 J -5.40

1000

800

600

400

200

0

MACD(12,26,9) DIFF -19.67 DEA -26.43 13.51

50

0

-50

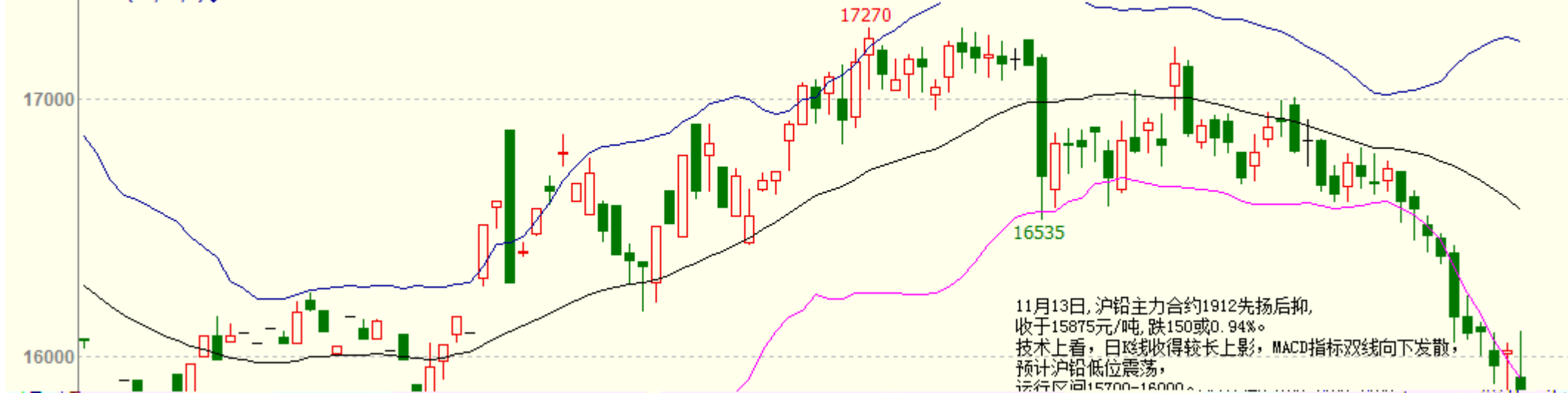
2019/11

2019/10

K

沪铅1912 (SHFE pb1912) 日线

BOLL(26,26,2) MID 16567.50 TOP 17219.48 BOTTOM 15915.52



15780

109元/00 15750

KDJ(9,3,3) K 14.12 D 14.08



K

沪铜指数(SHFE 2100) 日线

MA组合(5,10,20,60,120,250) MA5 47104.00 MA10 47180.00 MA20 47233.50 MA60 46990.33 MA120 46844.42 MA250 47829.60

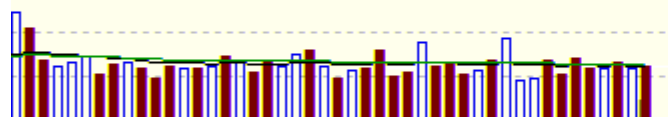


11-15, 今日沪铜收阴, 成交量及持仓量维持低位。目前价格已下穿所有均线, MACD指标绿柱放大, 技术面依旧偏弱。短期大概率继续考验前期46500一线的支撑力度。仅供参考。

70

141天

MV(10,20) 242442.00(48:52) 245255.00 251455.39



40万

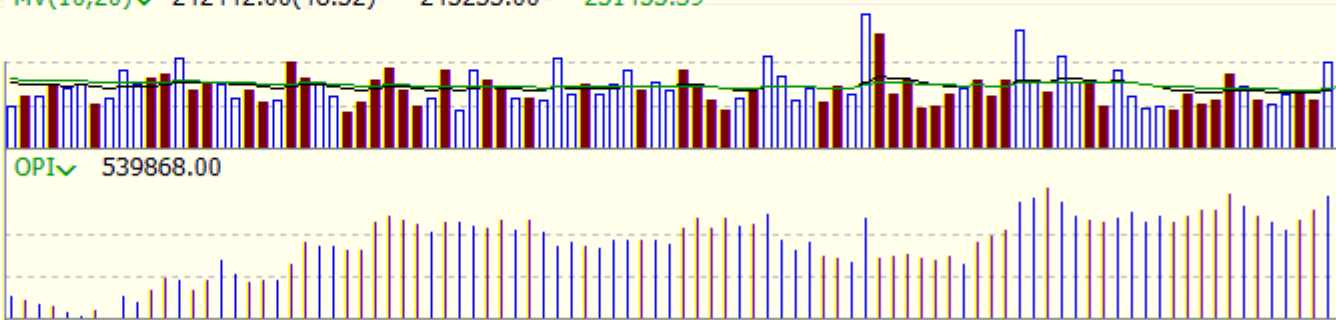
20万

OPI 539868.00



60万

55万



K



—

“

”