



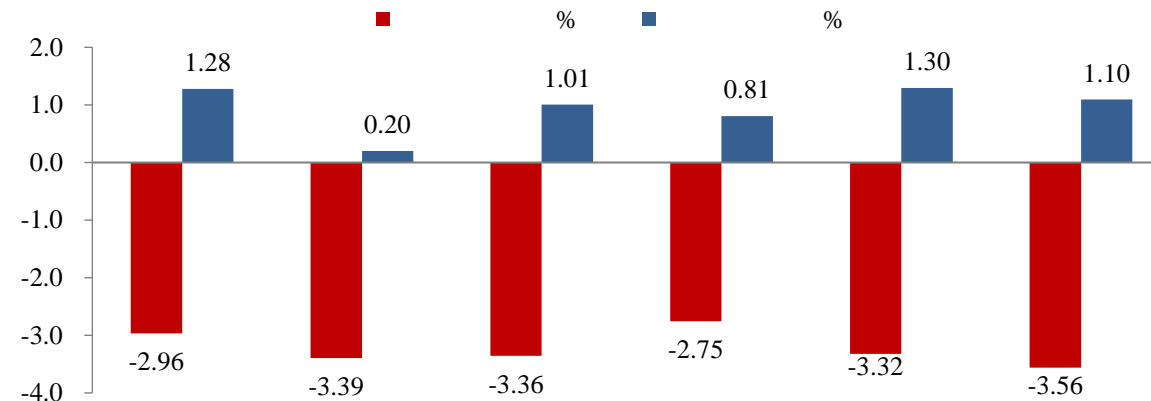
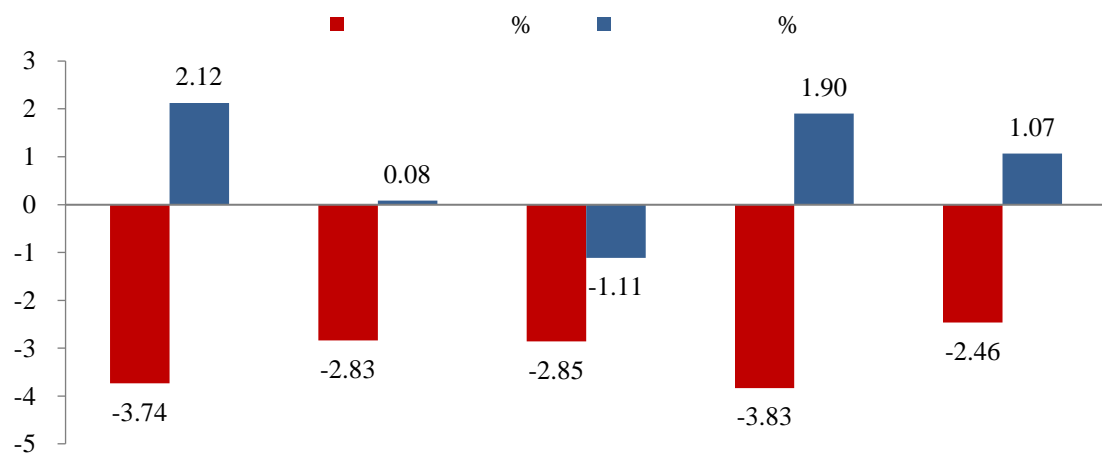
▶	✓	
▶	✓	
▶	✓	
▶	✓	
▶	✓	
▶	✓	
▶	✓	
▶		
▶		



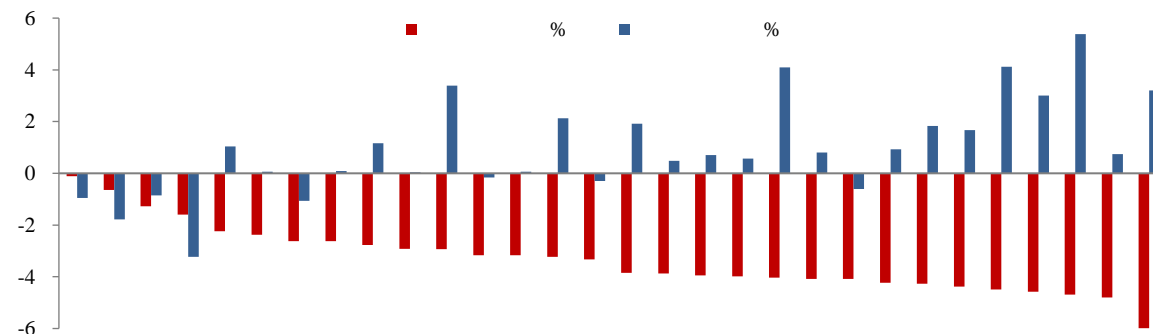
08.07-08.11

	3,189.25	-3.01	3,410.07	1.67
	10,808.87	-3.82	4,356.28	1.60
	2,187.04	-3.37	1,995.26	1.78
	2,568.90	-3.02	495.40	0.80
	3,884.25	-3.39	1,966.58	0.98
	5,913.35	-3.51	1,242.82	1.91
	6,304.64	-3.53	1,545.05	2.60

> > > >



TMT

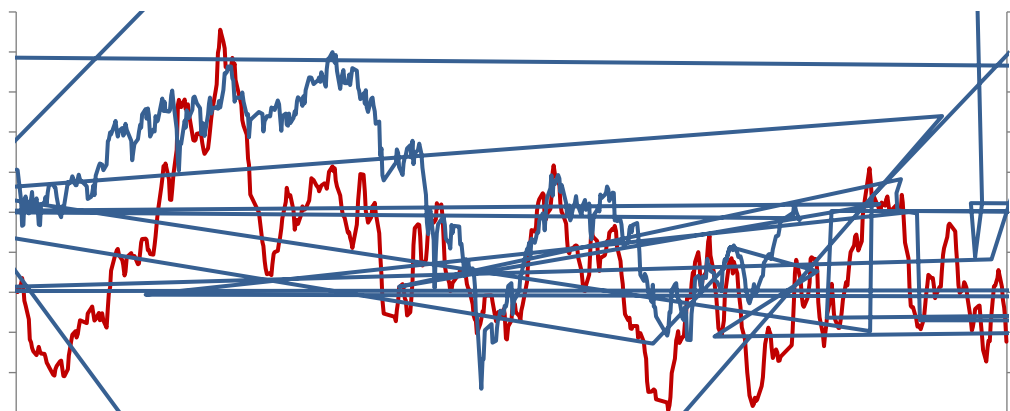




A

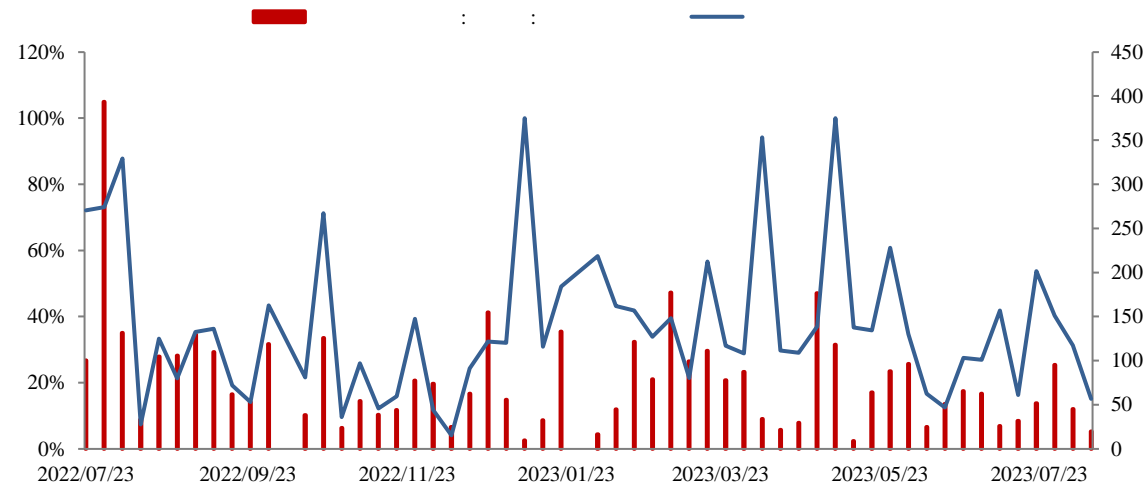
7766.35

18.76%



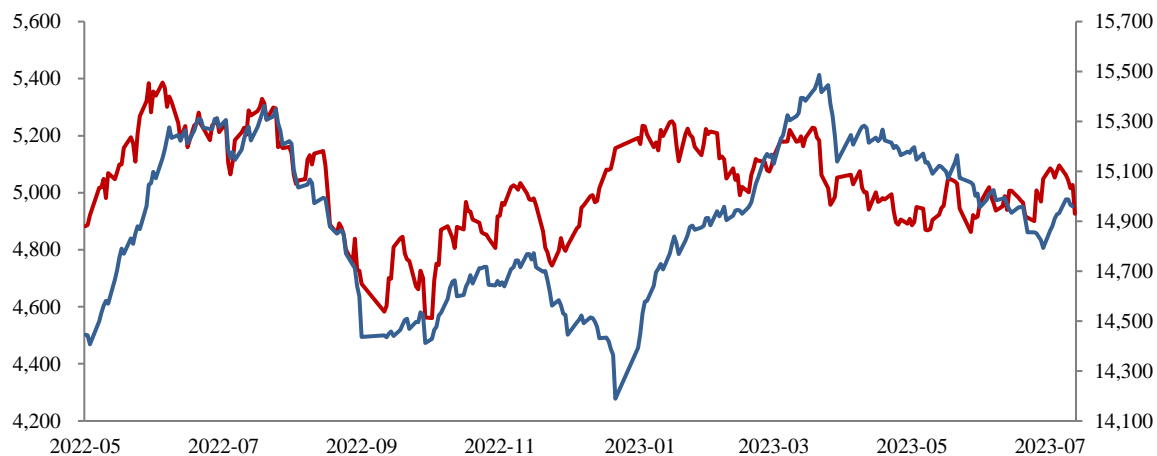
19.80

45.09



26.54

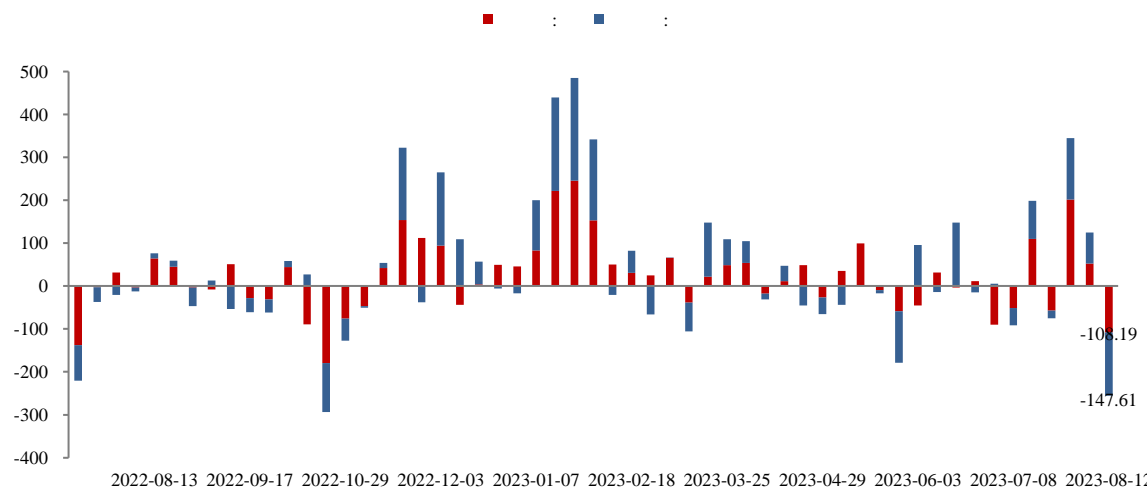
— A — ()



256

123

15



沪深300											
年化基差率 (剔除分红)	近两年历史分位	合约	到期日	距离到期日	最新收盘价	期内分红点数	基差	年化基差率	剩余分红点数	基差 (剔除分红)	
-3.25%	33.20%	IF2308	2023-08-18	6	3882.20	64.08	-2.05	-2.20%	0.00	-2.05	
2.37%	73.90%	IF2309	2023-09-15	34	3889.20	97.27	4.95	1.22%	3.55	8.50	
2.82%	84.00%	IF2312	2023-12-15	125	3917.80	96.53	33.55	2.54%	3.55	37.10	
2.50%	64.90%	IF2403	2024-03-15	216	3939.60	10.04	55.35	2.47%	2.55	59.00	
上证50											
最新收盘价	期内分红点数	基差	年化基差率	剩余分红点数	基差 (剔除分红)	年化基差率 (剔除分红)	近两年历史分位	合约	到期日	距离到期日	
2568.60	52.13	-0.30	-0.48%	0.00	-0.30	-0.72%	32.60%	IH2308	2023-08-18	6	
2570.80	72.40	1.90	0.71%	2.56	4.46	1.89%	53.30%	IH2309	2023-09-15	34	
2582.80	72.40	13.90	1.59%	2.56	16.46	1.90%	61.70%	IH2312	2023-12-15	125	
2602.00	4.03	33.10	2.24%	2.56	35.66	2.38%	91.00%	IH2403	2024-03-15	216	
中证500											
最新收盘价	期内分红点数	基差	年化基差率	剩余分红点数	基差 (剔除分红)	年化基差率 (剔除分红)	近两年历史分位	合约	到期日	距离到期日	
5910.20	38.21	-3.15	-2.22%	0.00	-3.15	-3.14%	47.90%	IC2308	2023-08-18	6	
5911.00	91.16	-2.35	-0.38%	0.60	-1.75	-0.31%	73.90%	IC2309	2023-09-15	34	
5908.60	89.93	-4.75	-0.24%	0.66	-4.09	-0.20%	89.60%	IC2312	2023-12-15	125	
5900.40	6.46	-12.95	-0.38%	0.66	-12.29	-0.34%	97.60%	IC2403	2024-03-15	216	
中证1000											
最新收盘价	期内分红点数	基差	年化基差率	剩余分红点数	基差 (剔除分红)	年化基差率 (剔除分红)	上市以来历史分位	合约	到期日	距离到期日	
6304.00	24.87	-0.64	-0.42%	0.00	-0.64	-0.58%	55.40%	IM2308	2023-08-18	6	
6310.00	65.40	5.36	0.82%	0.35	5.71	0.92%	88.80%	IM2309	2023-09-15	34	
6299.40	54.21	5.24	0.20%	0.25	4.99	0.26%	86.50%	IM2312	2023-12-15	125	
216	6285.00	3.84	-19.64	-0.54%	0.35	-19.29	6.45%	99.20%	IM2403	2024-03-15	

300

50

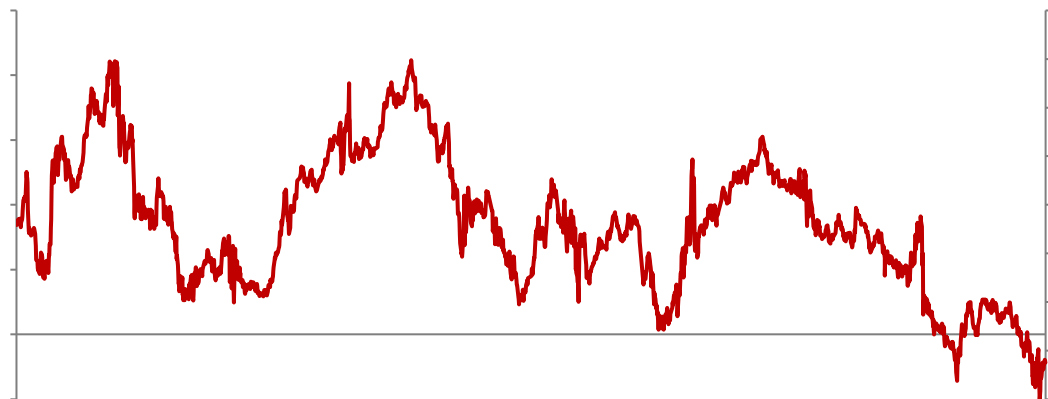


500

1000

300

50



500

1000



8 8 7 -14.5% -11.4% -12.4% -12.4% -4.8% -6.8%

8 9 7 CPI -0.3% -0.5% PPI -4.4% -4.1% -5.4%

8 10 7 CPI +3.2% +3.0% +3.3% +0.2% +0.2% CPI 4

“ ”

2012 1497

F3084112

Z0016329

wang.jingjie@gzf2010.com.cn

F03088273

chen.lei5@gzf2010.com.cn

021-68905325 12 15 03 69 1	0571-89809624 2 1301 111	028-83279757 12 6 802 4	021-50568018 899 1201-1202
0757-88772666 28 2 2301 2302	0755-83533302 A 704A 705	0757-88772888	0769-22900598 1501B 2
020-31953184	0763-3808515	0758-2270761	020-61887585 8 803B 171
010-63360528	027-59219121 A 14 1401-9 193	0531-66671202	0371-86533821 80 1 2 23 2301
0532-88697833	020-22836158 6 1	020-22836155 6 1	020-22836182 6 1
020-22836185 6 1	021-50390265 388 701		

